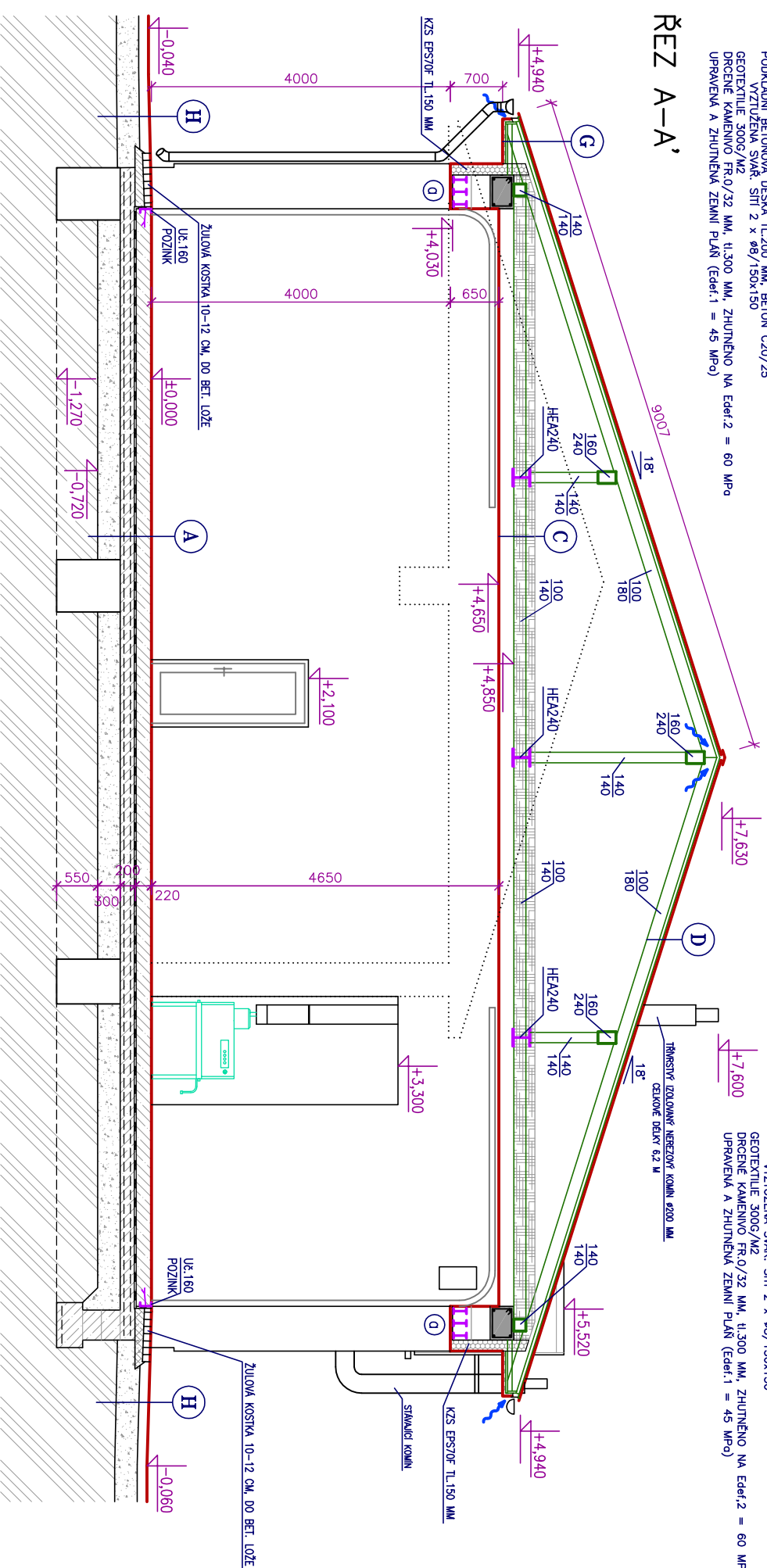


# SKLADBY KONSTRUKCI:

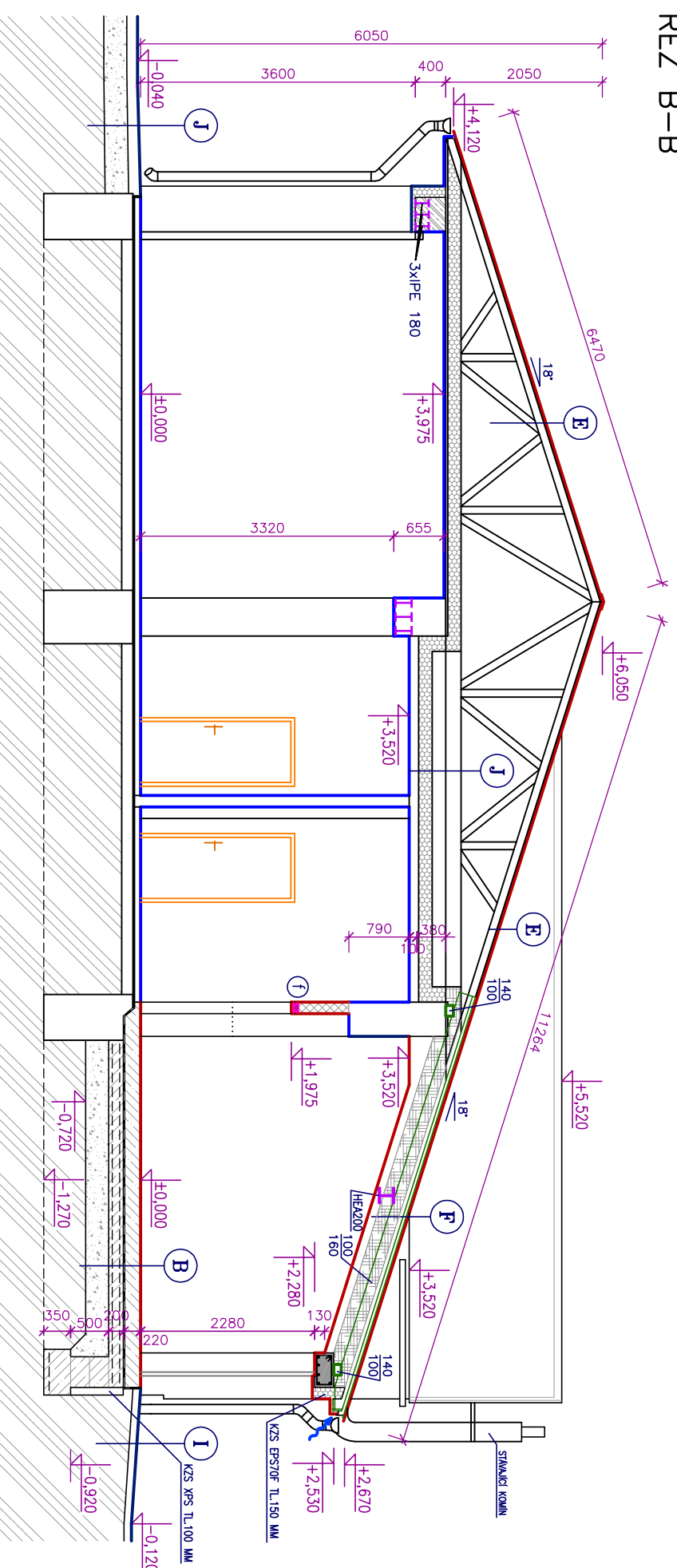
**A** KERAMICKÁ PĚLAŽBA TĚŽENÁ 240/115/110 MM  
 HYDROIZOLAČNÍ CEMENTOVÁ STĚRKA V.C. VZTUŽNÝCH PÁSKŮ  
 DRÁTKOBETONOVÝ POTĚR, C25/30, 30 KG/M<sup>3</sup>, TL.180-210 MM  
 2 x SBS ASFALTOVÝ MODIFIKOVANÝ PÁS, TL.4 MM  
 ASFALTOVÁ PENETRACE ALP  
 PODKLADNÍ BETONOVÁ DESKA TL.200 MM, BETON C20/25  
 GEOTEXTILIE 300G/M<sup>2</sup>  
 VZTUŽENÁ SVARŠITĚ 2 x 98/150x150  
 DRCENÉ KAMENNÉ FR.0/32 MM, tl.300 MM, ZHUHŤENO NA Edef.2 = 60 MPa  
 UPRAVENÁ A ZHUHŤENÁ ZEMLNÍ PŮDA (Edef.1 = 45 MPa)

**B** SILNUTÁ PĚLAŽBA 300 x 300 MM, TL. 9 MM  
 DRÁTKOBETONOVÝ POTĚR, C25/30, 30 KG/M<sup>3</sup>, TL.210 MM  
 2 x SBS ASFALTOVÝ MODIFIKOVANÝ PÁS, TL.4 MM  
 ASFALTOVÁ PENETRACE ALP  
 PODKLADNÍ BETONOVÁ DESKA TL.200 MM, BETON C20/25  
 GEOTEXTILIE 300G/M<sup>2</sup>  
 VZTUŽENÁ SVARŠITĚ 2 x 98/150x150  
 DRCENÉ KAMENNÉ FR.0/32 MM, tl.300 MM, ZHUHŤENO NA Edef.2 = 60 MPa  
 UPRAVENÁ A ZHUHŤENÁ ZEMLNÍ PŮDA (Edef.1 = 45 MPa)

## ŘEZ A-A'



## ŘEZ B-B'



**C** MINERÁLNÍ TĚPELNÁ IZOLACE 0,039 W/m/K, TL.280 MM  
 OCELOVÁ KONSTRUKCE SDK  
 PÁROZÁBRANA  
 POKRYTÍ Z CEMENTOVÝMIKROKOVÝCH DESEK TL.15 MM, POŽÁRNÍ ODOLNOST EI 30  
 MALBA DISPERZNÍ

**D** FALCOVANÁ STŘEŠNÍ KRYTINA Z TÍŽN. PLECHU TL.0,7 MM, R.Š.670 MM  
 DRUŽENÍ FOLE POD PLECHOVOU KRYTINU (S DRÁTKOVOU), EVY.D.TL.0,02 M  
 KONTROLNÍ 40 x 80 MM (PERO-DRÁŽKA)  
 DRUŽENÍ FOLE POLYPROPYLENOVÁ, EVY.D.TL.0,02 M, 200 G/M<sup>2</sup>  
 DŘEVĚNÁ KONSTRUKCE KROVU

**E** FALCOVANÁ STŘEŠNÍ KRYTINA Z PZ PLECHU TL.0,55 MM, R.Š.1000 MM, NĚTER  
 DRUŽENÍ FOLE POD PLECHOVOU KRYTINU (S DRÁTKOVOU), EVY.D.TL.0,02 M  
 NOVÉ BĚDĚNÍ Z PRKEN TL.25 MM  
 STAVAJÍCÍ STŘEŠNÍ VAZNÍKY DOPLNĚNÝ O DEMONTOVANÉ

**F** FALCOVANÁ STŘEŠNÍ KRYTINA Z PZ PLECHU TL.0,55 MM, R.Š.1000 MM, NĚTER  
 DRUŽENÍ FOLE POD PLECHOVOU KRYTINU (S DRÁTKOVOU), EVY.D.TL.0,02 M  
 BĚDĚNÍ Z OSB DESEK TL.25 MM (PERO-DRÁŽKA)  
 KONTROLNÍ 40 x 80 MM  
 DRUŽENÍ FOLE POLYPROPYLENOVÁ, EVY.D.TL.0,02 M, 200 G/M<sup>2</sup>  
 DŘEVĚNÁ KONSTRUKCE KROVU  
 MINERÁLNÍ TĚPELNÁ IZOLACE 0,039 W/m/K, TL.280 MM  
 OCELOVÁ KONSTRUKCE SDK  
 PÁROZÁBRANA  
 POKRYTÍ Z CEMENTOVÝMIKROKOVÝCH DESEK TL.15 MM, POŽÁRNÍ ODOLNOST EI 30  
 MALBA DISPERZNÍ

**G** FALCOVANÁ STŘEŠNÍ KRYTINA Z TÍŽN. PLECHU TL.0,7 MM, R.Š.670 MM  
 DRUŽENÍ FOLE POD PLECHOVOU KRYTINU (S DRÁTKOVOU), EVY.D.TL.0,02 M  
 BĚDĚNÍ Z OSB DESEK TL.25 MM (PERO-DRÁŽKA)  
 KONTROLNÍ 40 x 80 MM  
 DRUŽENÍ FOLE POLYPROPYLENOVÁ, EVY.D.TL.0,02 M, 200 G/M<sup>2</sup>  
 DŘEVĚNÁ KONSTRUKCE KROVU  
 DŘEVĚNÝ ROŠT S LÁTI 40 x 60 MM  
 PODBITÍ Z OSB DESEK TL.25 MM (PERO-DRÁŽKA)  
 DISPERZNÍ PENETRAČNÍ NĚTER  
 POLYSTYRÉN EPS 70F TL.40 MM, CELOPLOŠNĚ LEPENÝ, KOVENÝ  
 POKRYTÍ VZTUŽENÁ SKLOTĚTILNÍ TKANINOU  
 STĚRKA VZTUŽENÁ SILIKONOVÁ OMLITKA ZRNĚNÁ 2 MM

**H** ASFALTOVÝ BETON OBRUSNÝ ABS II (ACO 11+), TL.50 MM  
 POSTŘIK ŽIVOCY SPOLUVÝMĚNÝ ASFALT, EMULZI 0,5 KG/M<sup>2</sup>  
 ASFALTOVÝ BETON LOŽNÝ ABH I (ACO 16+), TL.50 MM  
 POSTŘIK ŽIVOCY SPOLUVÝMĚNÝ ASFALT, EMULZI 0,5 KG/M<sup>2</sup>  
 OBLADOVANÉ KAMENNÉ ABH I (ACO 16+), TL.50 MM  
 STĚNKODÍŘ FR. 0-32, TL.200 MM (Edef.2 = 100 MPa)  
 UPRAVENÁ A ZHUHŤENÁ ZEMLNÍ PŮDA (Edef.2 = 45 MPa)

**I** DOPROVÁDKA DRCENÁ KAMENNÁ FR.16-32 MM, TL.100 MM  
 UPRAVENÁ A ZHUHŤENÁ ZEMLNÍ PŮDA  
**J** STAVAJÍCÍ SKLADBY KONSTRUKCI, BEZE ZMĚN

### LEGENDA MATERIÁLŮ:

- STAVAJÍCÍ NOSNÉ A NENOSNÉ ŽDNO ZE ŠKÁROBETONOVÝCH TYČINIC
- STAVAJÍCÍ KONTAKTNÍ ZATEPLOVACÍ SYSTÉM EPS, TL. 150mm
- BOURANÉ KONSTRUKCE
- NOVÉ PRŮČKY Z BROUŠENÝCH CHEL TL.11,5 MM NA MONT. PĚNU
- NOVÉ ŽDNO Z BROUŠENÝCH CHEL TL.300 MM NA MONT. PĚNU
- NOVÉ ŽDNO Z BROUŠENÝCH CHEL TL.440 MM NA MONT. PĚNU
- NOVÝ KONTAKTNÍ ZATEPLOVACÍ SYSTÉM EPS, TL. 150mm
- ŽB VĚŘEC 300x290, 440x320 MM Z BETONU C20/25  
 VZTLUŽ + x R12 + R. R6 PO 200 MM, VAD OTVORY 6 x R12 + R. R6 PO 150 MM
- NOVÉ BETONOVÉ KONSTRUKCE
- DRCENÉ KAMENNÉ FR. 16/32 MM, ZHUHŤENO NA 0,25 MPa
- MINERÁLNÍ TĚPELNÁ IZOLACE 0,039 W/m/K, TL.280 MM
- UPRAVENÁ A ZHUHŤENÁ ZEMLNÍ PŮDA (Edef.2 = 45 MPa)

±0,00 = 590,30 m.n.m.

ZODP. PROJ.	KREKSLIL	FORMÁT: 594x460	ZAG. TOMAS KUJBEK
ING. TOMAS KUJBEK	ING. TOMAS KUJBEK	OCERL. DSP - DPS	MAJKA HORAVI LAJOLA
MÍSTO:	parc.č. 1518/2, 1519, 1520, k.g. RYMAŘOV	DATAUM: PROSINEC 2022	129 718 81 888 462 788 107 794
STAVBYNÍK:	ČESKÁ REPUBLIKA – HRADECKÝ ZÁCHRANNÝ SBOR MORAVSKOSILEZSKÉHO KRAJE	VÝŠKOVICÁ 40, 70030 OSTRAVA-ZÁŘEB, IČ.: 709844561	
AKCE:	ROZŠÍŘENÍ NYCHJO BOXU NA HZS RYMAŘOV	ARCH. ČÍSLO: 128/08/20	ČÍS. PÁR: :
OBSAH:	ŘEZ A-A', B-B' – ZMĚNA 1	ČÍS. VYKRESLITELI: D.1.1.b/06	