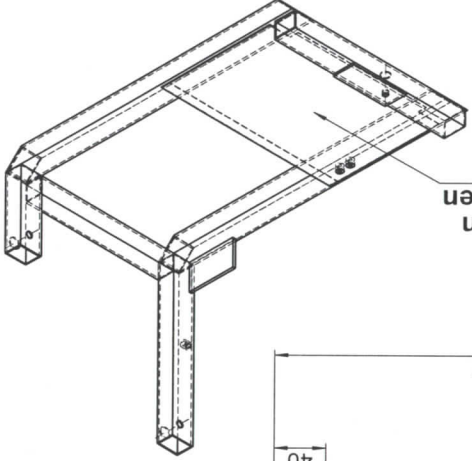


Vordere Abstützung
siehe Z. Nr. 091141



Zust.	Änderung	Datum	Name	Ursprung:
1	Zyl.-senkung erfüllt	01.10.12	HG	091118
2	Erstschweißnutter (2x) hinzu	01.10.12	HG	091118
3	Einschweißmutter M6 war M8	03.04.13	OR	091118
4	Maß 260 war 245	16.02.16	OR	091118
5	Maß 10 erfüllt (anliegend)	12.11.18	OR	091118
6	Maß 50 mit Text hinzu	12.11.18	OR	091118
7	Maß 535+/-0,5 hinzu	12.11.18	OR	091118
8	Tol. 340,1 war 340+/-1	30.01.19	OR	091118
9	Vereinheitlichung	13.4.23	majer	091118

Verfahren	Datum	Name
Erstellt	20.6.07	grund
Gepf01	01.19	klaus

Benennung	Werkstoff	1 Stück/	Maschine
Untergestell	1.0038 - Schweißteil beschichtet	1	

Maße ohne Toleranz	DIN ISO 2768 mk	Maßstab 1:4	(1:7)	Gewicht 5,2 kg
091118				

Zeichnungsnummer	Format
091118	A3

Ersatz für: Z. gl. Nr. v. 07.12.99 Ersatz durch:

Allgemeintoleranzen für Laser- und spanende Bearbeitung nach DIN EN ISO 13920B
Allgemeintoleranzen für Schweißkonstruktionen nach DIN ISO 2678mk

E D C B A 8 7 6 5 4 3 2 1

Zust.	Änderung	Datum	Name	Ursprung:
1	Bohr. ø4,2 entfallen	20.06.07	HG	
2	Kontur geändert	20.06.07	HG	
3	Maß 225 war 210	16.02.16	OR	

Artikelnummer	W 4600
Zeichnungsnummer	091118/2
Format	A3

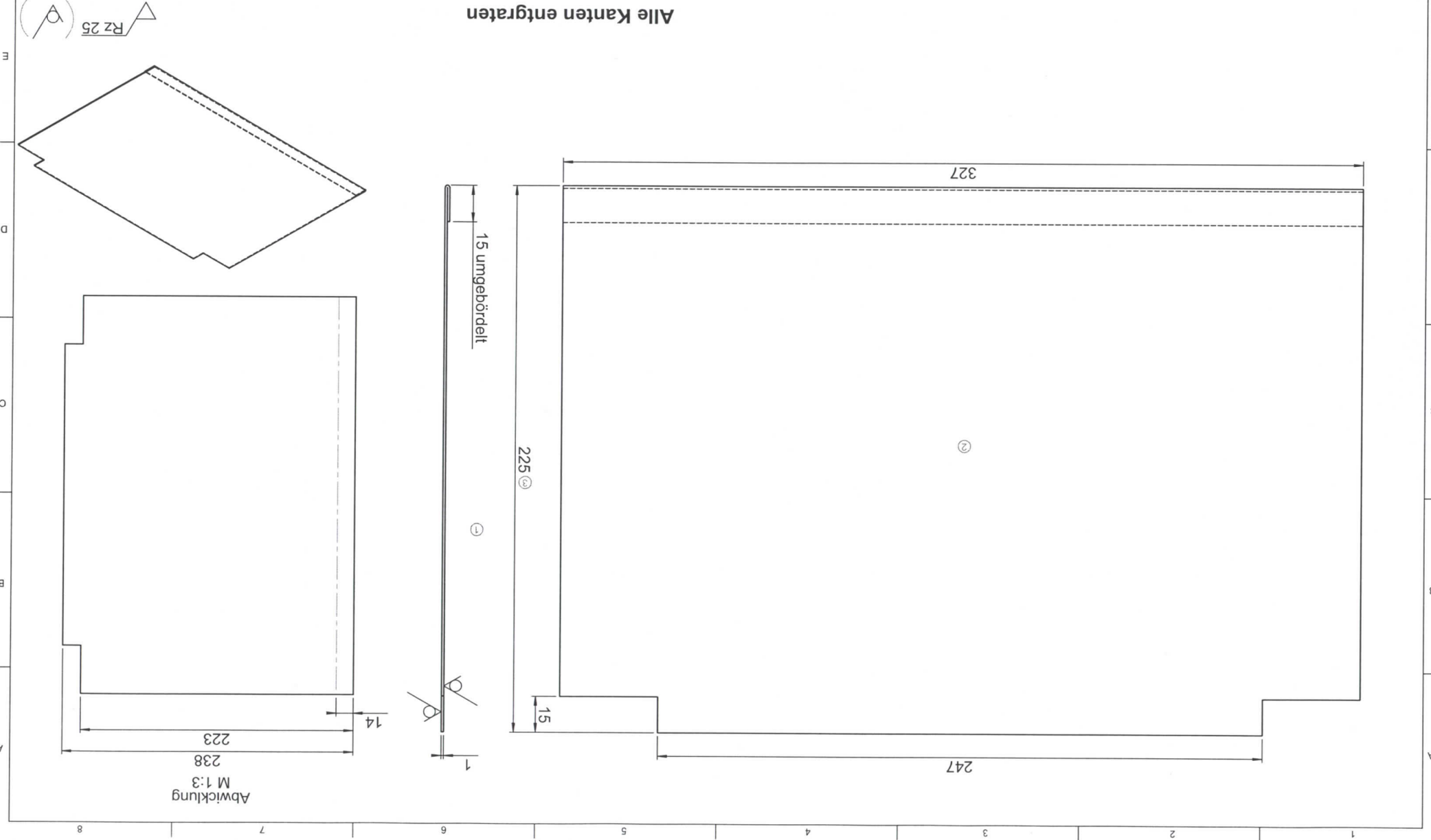
Benennung	Bodenblech für Untergestell
Werkstoff	1,0038 - Blech 1 mm
Maschine	1 Stück
Masstab	1:1,5 (1:4)
Gewicht	0,6 kg

Erstellt	20.6.07	Grund
Gepr.		
Datum		
Name		

DIN ISO 2768 mK	Maße ohne Toleranz
DIN ISO 13715	Werkstückkanten

Ersatz für: Z. pl. Nr. v. 03.07.96 Ersatz durch:

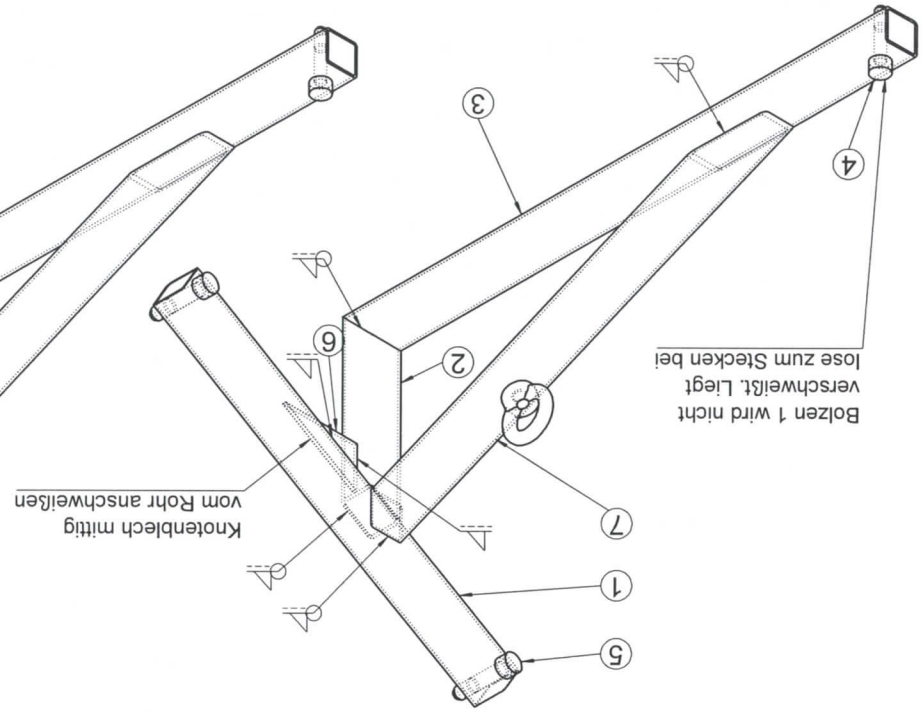
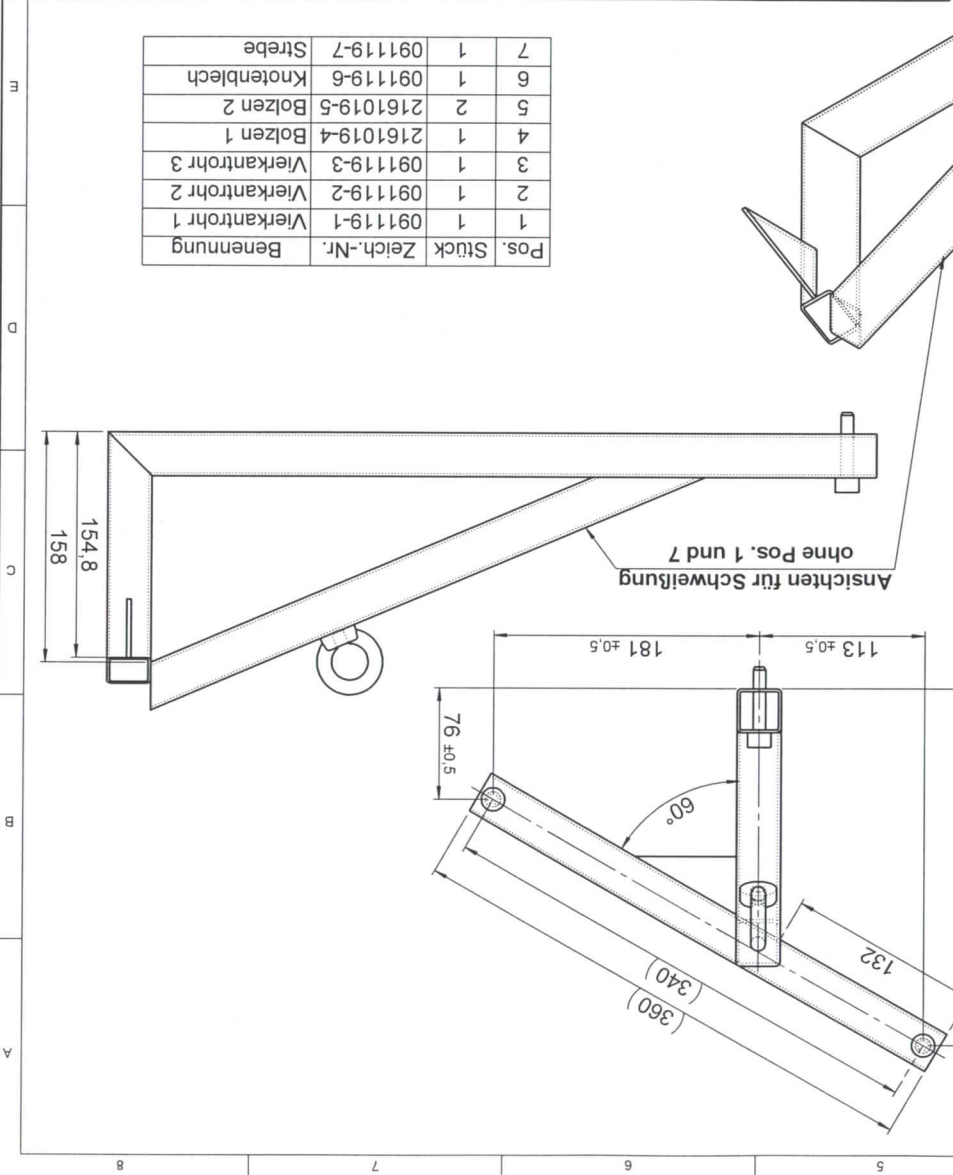
Alle Kanten entgraten



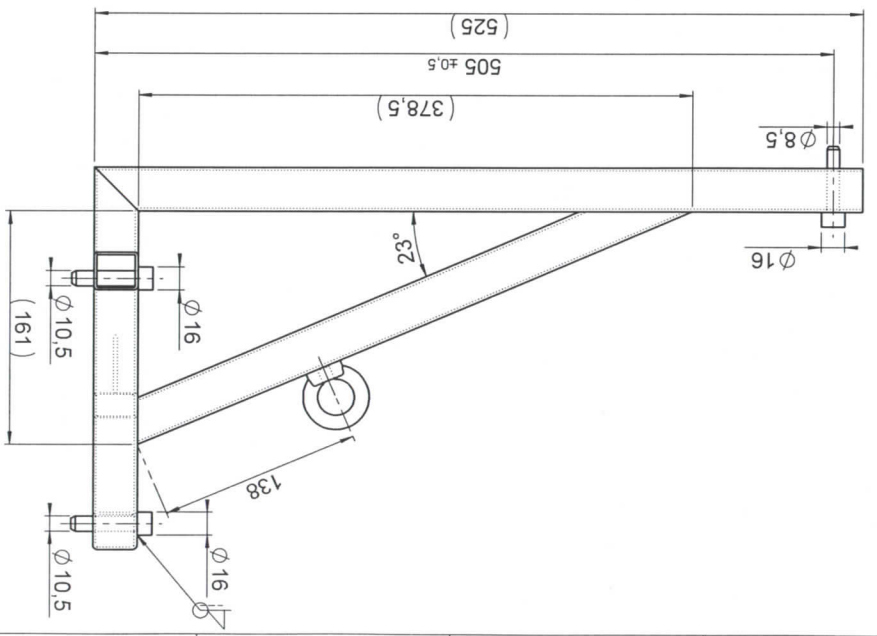
F E D C B A

Zust.	Änderung	Datum	Name	Ursprung:	Erstell:	25.3.19	Gepf.		
							nemens		
Artikelnummer		W 4600		Zeichnungsnummer		091119		Ersatz für:	
Benennung		Lehre für Untergestell		Werkstoff		St - Schweißteil		Mastab 1:3,5 () Gewicht 2,6 kg	
Maschine		1 Stück		DIN ISO 2768 mk		DIN ISO 13715		Maße ohne Toleranzen	

Pos.	Stück	Zeich.-Nr.	Benennung
1	1	091119-1	Verkantrohr 1
2	1	091119-2	Verkantrohr 2
3	1	091119-3	Verkantrohr 3
4	1	2161019-4	Bolzen 1
5	2	2161019-5	Bolzen 2
6	1	091119-6	Knotenblech
7	1	091119-7	Strebe

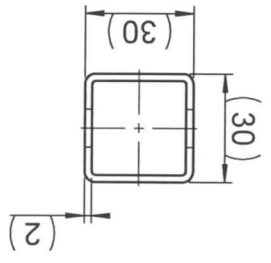
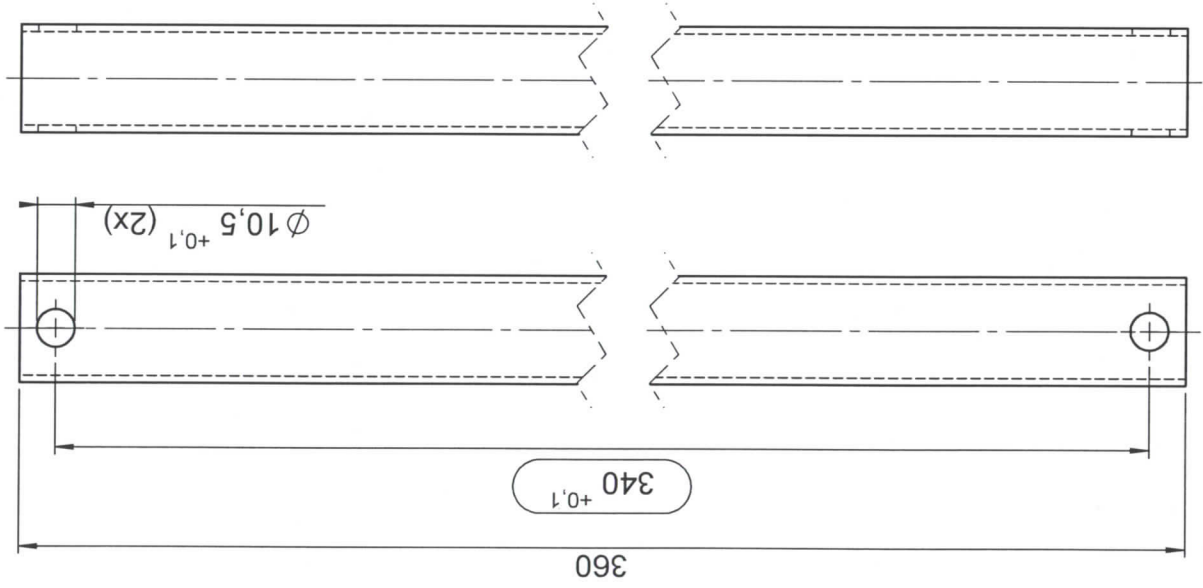
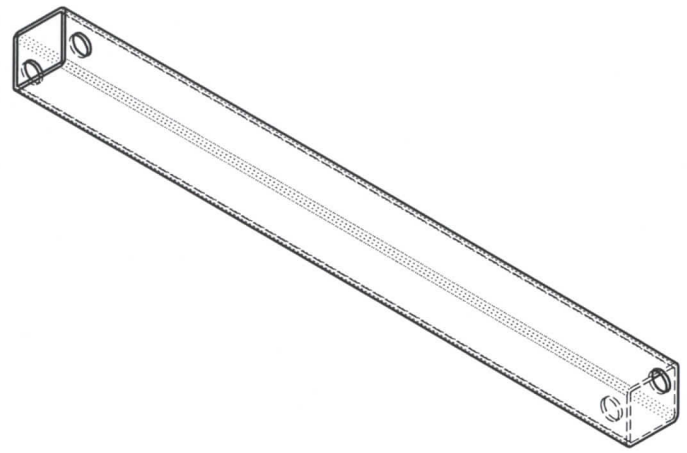


Knotenblech mittig vom Rohr anschweißen



Ansichten für Schweißung ohne Pos. 1 und 7

Diese Zeichnung ist unser alleiniges Eigentum und darf ohne ausdrückliche Genehmigung weder vervielfältigt noch an Dritte weitergegeben werden.



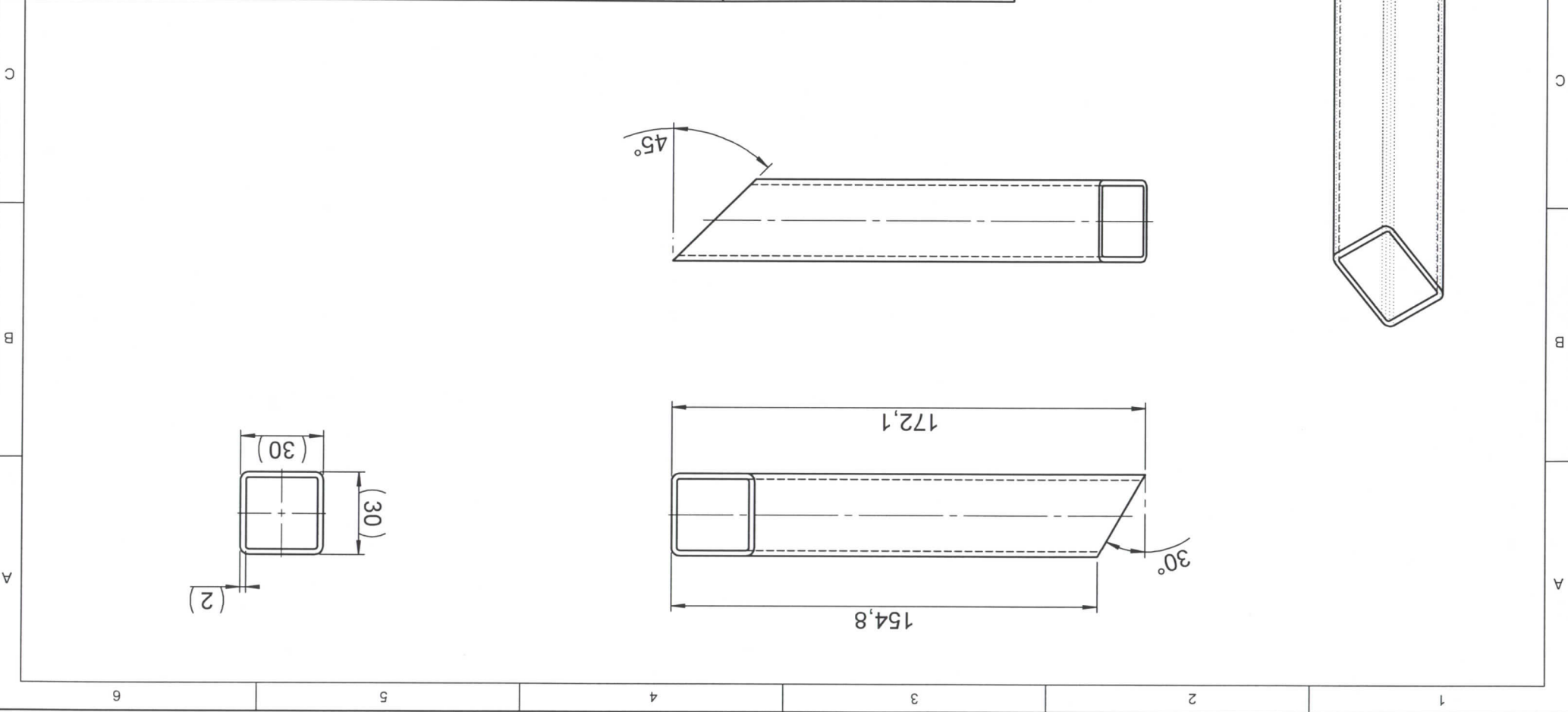
1		2		Zust.	Aenderung	Datum	Name	Ursprung:	Ersatz für:	Ersatz durch:
								Artikelnummer	Zeichnungsnummer	Format
									W 4600	A4
								Benennung	Vierkantröhr 1	
								Datum	Erstellt	
								Gepr.	22.3.19	
								riemens		
								Maschine	St-4kt-Röhr 30x30x2x360	
								1 Stück/	Werkstoff	
								Masse ohne Toleranz	Masstab 1:2	
								DIN ISO 2768 mk	Gewicht 0,6 kg	
								Werkstückarten	(1:8)	
								DIN ISO 13715		

A
B
C

A
B
C

1 2 3 4 5 6

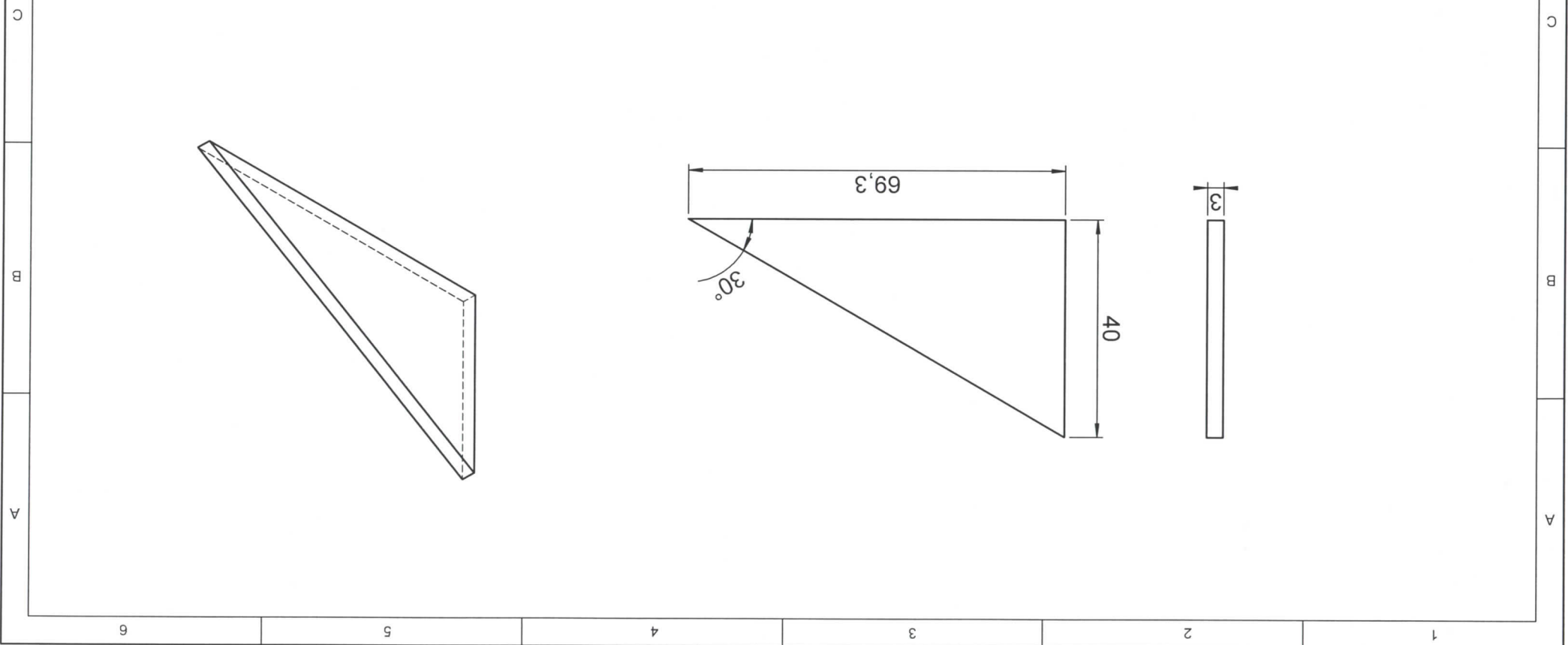
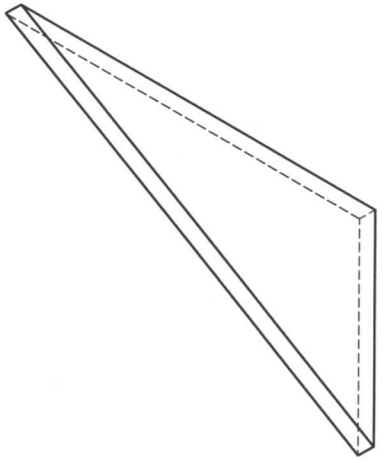
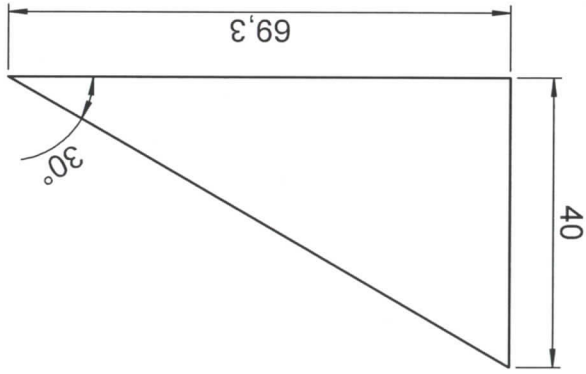
Diese Zeichnung ist unser alleiniges Eigentum und darf ohne ausdrückliche Genehmigung weder vervielfältigt noch an Dritte weitergegeben werden.



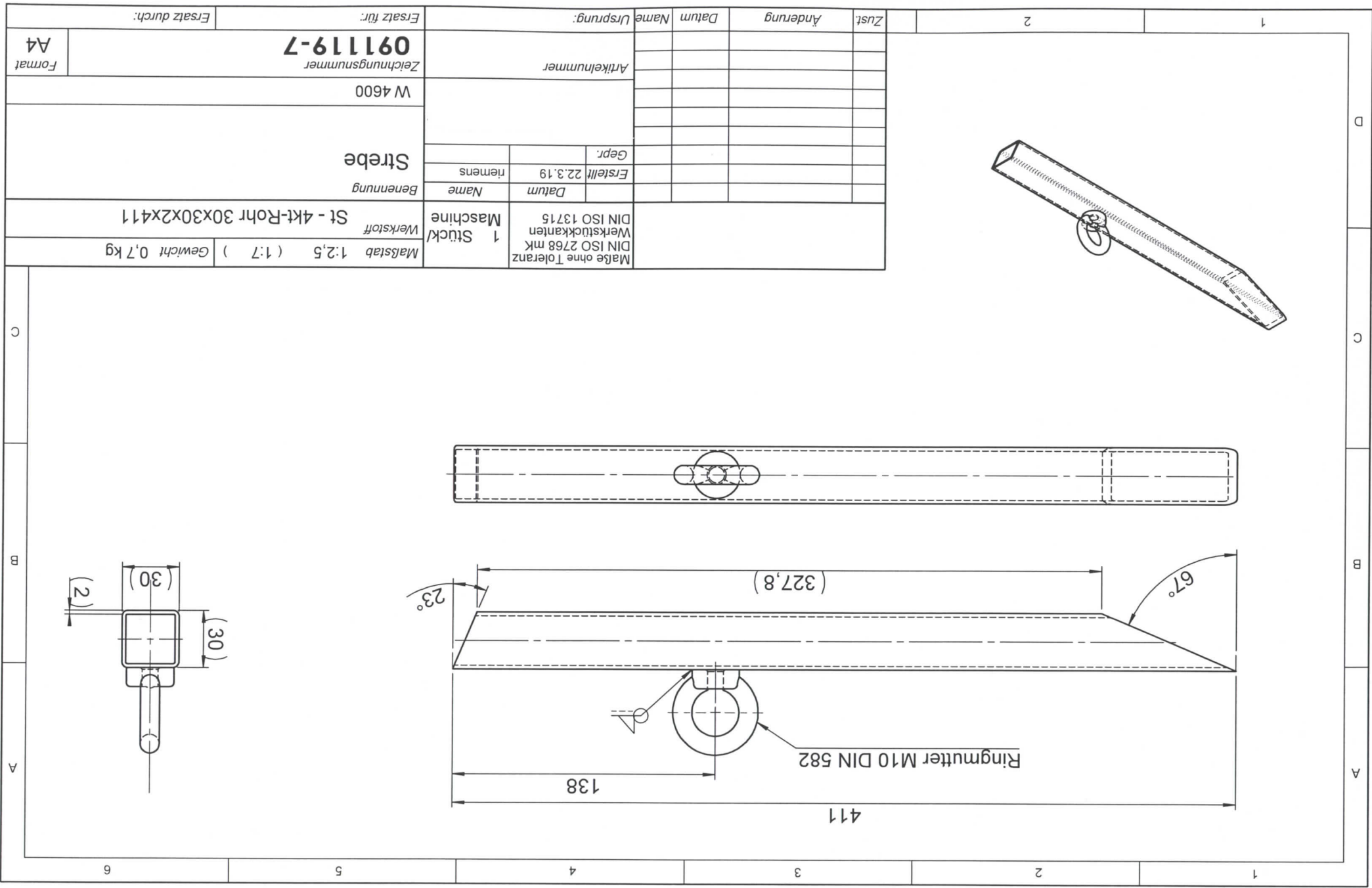
1		2		Zust.	Aenderung	Datum	Name	Ursprung:	Ersatz für:	Ersatz durch:
								Artikelnummer	Zeichnungsnummer	Format
									W 4600	A4
									Vierkantrohr 2	
								Benennung		
								Name	St-4kt-Rohr 30x30x2x172	
								Datum		
								Erstellt	1 Stück/ Maschine	Masse ohne Toleranz DIN ISO 2768 mk DIN ISO 13715
								22.3.19		
								Gepr.	Maßstab 1:2	Gewicht 0,3 kg
								riemens		
									Werkstoff	

Diese Zeichnung ist unser alleiniges Eigentum und darf ohne ausdrückliche Genehmigung weder vervielfältigt noch an Dritte weitergegeben werden.

1		2		Zust:	Anderung	Datum	Name	Ursprung:	Ersatz für:	Ersatz durch:
								Artikelnummer	Zeichnungsnummer	Format
									W 4600	A4
									Knotenblech	
								Benennung		
								Gepr.	St - Blech 3mm	
								Name		
								Erstellt/ 22.3.19	1 Stück/ Maschine	Masse ohne Toleranz DIN ISO 2768 mk DIN ISO 13715
								Datum		
								riemens	Werkstoff	Masstab 1:1 (1:2)
									Gewicht	



Diese Zeichnung ist unser alleiniges Eigentum
und darf ohne ausdrückliche Genehmigung weder
vervielfältigt noch an Dritte weitergegeben werden.



C

B

A

6

5

4

3

2

1

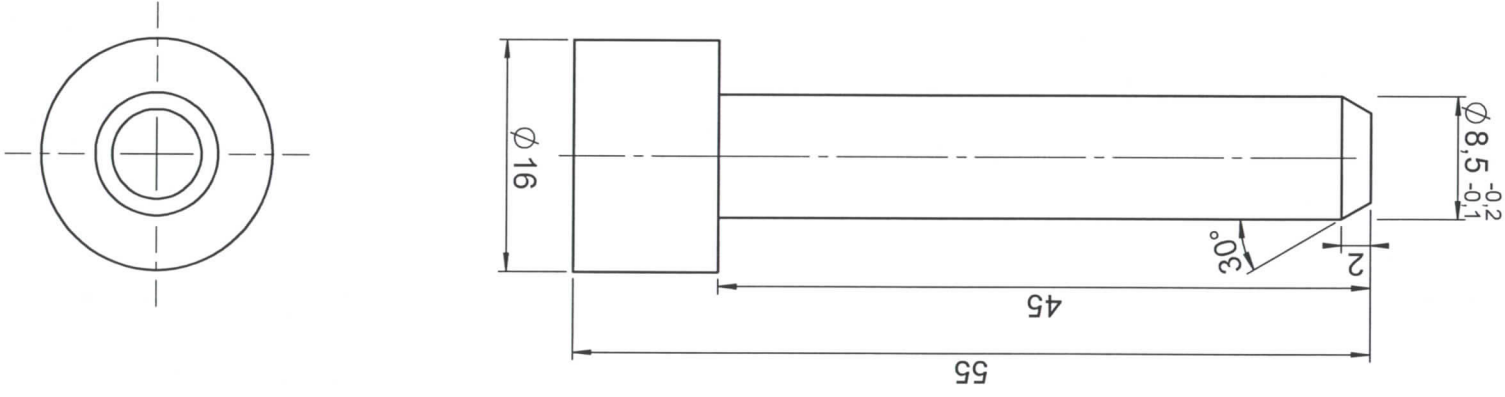
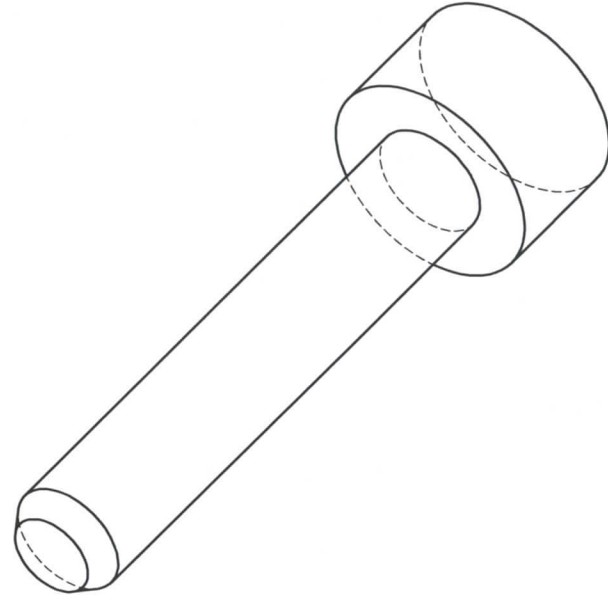
C

B

A

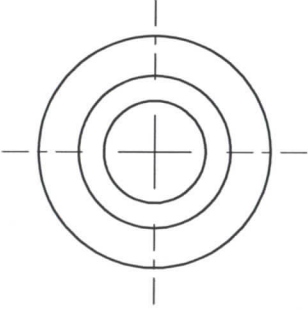
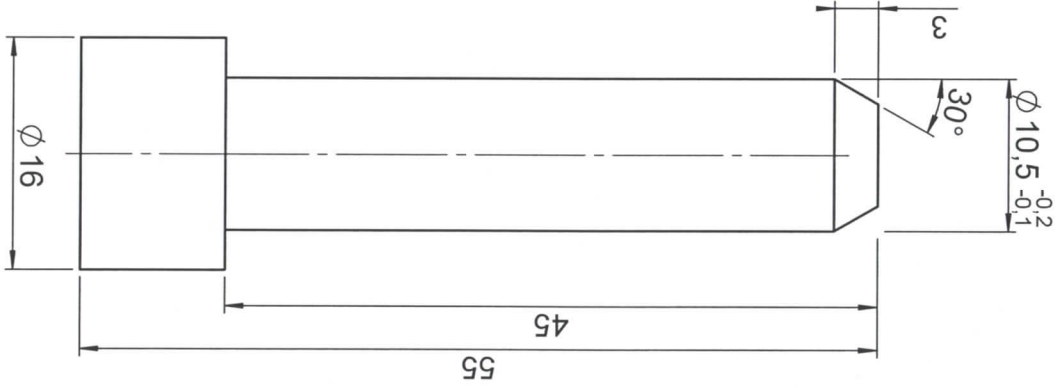
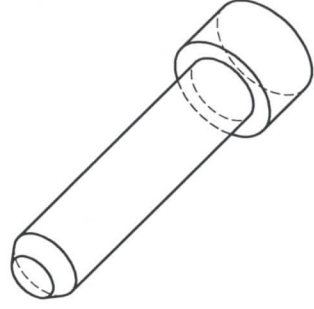
D

Diese Zeichnung ist unser alleiniges Eigentum und darf ohne ausdrückliche Genehmigung weder vervielfältigt noch an Dritte weitergegeben werden.



1		2		Zust.	Aenderung	Datum	Name	Ursprung:	Ersatz für:	Ersatz durch:
1		2						Artikelnummer	Zeichnungsnummer	Format
1		2						W 4900	Bolzen 1	A4
1		2								
1		2						Name	Benennung	
1		2								
1		2						Date	Gepr.	
1		2								
1		2						Date	Erstellt	riemens
1		2								
1		2						1 Stück/ Maschine	St-Rund $\varnothing 8,5 \times 55$	A4
1		2								
1		2						Marke ohne Toleranz	Werkstoff	Gewicht
1		2								
1		2						DIN ISO 2768 mk	2:1	0,1 kg
1		2								
1		2						DIN ISO 13715	Maschine	
1		2								
1		2						Werkstückarten	2:1	
1		2								
1		2						1 Stück/ Maschine	St-Rund $\varnothing 8,5 \times 55$	A4
1		2								
1		2						DIN ISO 2768 mk	2:1	0,1 kg
1		2								
1		2						DIN ISO 13715	Maschine	
1		2								
1		2						Werkstoff	2:1	0,1 kg
1		2								
1		2						DIN ISO 2768 mk	2:1	0,1 kg
1		2								
1		2						DIN ISO 13715	Maschine	
1		2								
1		2						Werkstückarten	2:1	0,1 kg
1		2								
1		2						1 Stück/ Maschine	St-Rund $\varnothing 8,5 \times 55$	A4
1		2								
1		2						DIN ISO 2768 mk	2:1	0,1 kg
1		2								
1		2						DIN ISO 13715	Maschine	
1		2								
1		2						Werkstoff	2:1	0,1 kg
1		2								
1		2						DIN ISO 2768 mk	2:1	0,1 kg
1		2								
1		2						DIN ISO 13715	Maschine	
1		2								
1		2						Werkstückarten	2:1	0,1 kg
1		2								
1		2						1 Stück/ Maschine	St-Rund $\varnothing 8,5 \times 55$	A4
1		2								
1		2						DIN ISO 2768 mk	2:1	0,1 kg
1		2								
1		2						DIN ISO 13715	Maschine	
1		2								
1		2						Werkstoff	2:1	0,1 kg
1		2								
1		2						DIN ISO 2768 mk	2:1	0,1 kg
1		2								
1		2						DIN ISO 13715	Maschine	
1		2								
1		2						Werkstückarten	2:1	0,1 kg
1		2								
1		2						1 Stück/ Maschine	St-Rund $\varnothing 8,5 \times 55$	A4
1		2								
1		2						DIN ISO 2768 mk	2:1	0,1 kg
1		2								
1		2						DIN ISO 13715	Maschine	
1		2								
1		2						Werkstoff	2:1	0,1 kg
1		2								
1		2						DIN ISO 2768 mk	2:1	0,1 kg
1		2								
1		2						DIN ISO 13715	Maschine	
1		2								
1		2						Werkstückarten	2:1	0,1 kg
1		2								
1		2						1 Stück/ Maschine	St-Rund $\varnothing 8,5 \times 55$	A4
1		2								
1		2						DIN ISO 2768 mk	2:1	0,1 kg
1		2								
1		2						DIN ISO 13715	Maschine	
1		2								
1		2						Werkstoff	2:1	0,1 kg
1		2								
1		2						DIN ISO 2768 mk	2:1	0,1 kg
1		2								
1		2						DIN ISO 13715	Maschine	
1		2								
1		2						Werkstückarten	2:1	0,1 kg
1		2								
1		2						1 Stück/ Maschine	St-Rund $\varnothing 8,5 \times 55$	A4
1		2								
1		2						DIN ISO 2768 mk	2:1	0,1 kg
1		2								
1		2						DIN ISO 13715	Maschine	
1		2								
1		2						Werkstoff	2:1	0,1 kg
1		2								
1		2						DIN ISO 2768 mk	2:1	0,1 kg
1		2								
1		2						DIN ISO 13715	Maschine	
1		2								
1		2						Werkstückarten	2:1	0,1 kg
1		2								
1		2						1 Stück/ Maschine	St-Rund $\varnothing 8,5 \times 55$	A4
1		2								
1		2						DIN ISO 2768 mk	2:1	0,1 kg
1		2								
1		2						DIN ISO 13715	Maschine	
1		2								
1		2						Werkstoff	2:1	0,1 kg
1		2								
1		2						DIN ISO 2768 mk	2:1	0,1 kg
1		2								
1		2						DIN ISO 13715	Maschine	
1		2								
1		2						Werkstückarten	2:1	0,1 kg
1		2								
1		2						1 Stück/ Maschine	St-Rund $\varnothing 8,5 \times 55$	A4
1		2								
1		2						DIN ISO 2768 mk	2:1	0,1 kg
1		2								
1		2						DIN ISO 13715	Maschine	
1		2								
1		2						Werkstoff	2:1	0,1 kg
1		2								
1		2						DIN ISO 2768 mk	2:1	0,1 kg
1		2								
1		2						DIN ISO 13715	Maschine	
1		2								
1		2						Werkstückarten	2:1	0,1 kg
1		2								
1		2						1 Stück/ Maschine	St-Rund $\varnothing 8,5 \times 55$	A4
1		2								
1		2						DIN ISO 2768 mk	2:1	0,1 kg
1		2								
1		2						DIN ISO 13715	Maschine	
1		2								
1		2						Werkstoff	2:1	0,1 kg
1		2								
1		2						DIN ISO 2768 mk	2:1	0,1 kg
1		2								
1		2						DIN ISO 13715	Maschine	
1		2								
1		2						Werkstückarten	2:1	0,1 kg
1		2								
1		2						1 Stück/ Maschine	St-Rund $\varnothing 8,5 \times 55$	A4
1		2								
1		2						DIN ISO 2768 mk	2:1	0,1 kg
1		2								
1		2						DIN ISO 13715	Maschine	
1		2								
1		2						Werkstoff	2:1	0,1 kg
1		2								
1		2						DIN ISO 2768 mk	2:1	0,1 kg
1		2								
1		2						DIN ISO 13715	Maschine	
1		2								
1		2						Werkstückarten	2:1	0,1 kg
1		2								
1		2						1 Stück/ Maschine	St-Rund $\varnothing 8,5 \times 55$	A4
1		2								
1		2						DIN ISO 2768 mk	2:1	0,1 kg
1		2								
1		2						DIN ISO 13715	Maschine	
1		2								
1		2						Werkstoff	2:1	0,1 kg
1		2								
1		2						DIN ISO 2768 mk	2:1	0,1 kg
1		2								
1		2						DIN ISO 13715	Maschine	
1		2								
1		2						Werkstückarten	2:1	0,1 kg
1		2								
1		2						1 Stück/ Maschine	St-Rund $\varnothing 8,5 \times 55$	A4
1		2								
1		2						DIN ISO 2768 mk	2:1	0,1 kg
1		2								
1		2						DIN ISO 13715	Maschine	

Diese Zeichnung ist unser alleiniges Eigentum und darf ohne ausdrückliche Genehmigung weder vervielfältigt noch an Dritte weitergegeben werden.



1		2		Zust.	Aenderung	Datum	Name	Ursprung:	Ersatz für:	Ersatz durch:
1		2						Artikelnummer	Zeichnungsnummer	Format
1		2							W 4900	A4
1		2							Bolzen 2	
1		2								
1		2							Benennung	
1		2								
1		2							St-Rund $\varnothing 16 \times 55$	
1		2								
1		2							Werkstoff	
1		2								
1		2							2 Stück/	
1		2								
1		2							Maschine	
1		2								
1		2							Name	
1		2								
1		2							Datum	
1		2								
1		2							Erstellt	
1		2								
1		2							riemens	
1		2								
1		2							Gepr.	
1		2								
1		2							DIN ISO 13715	
1		2								
1		2							DIN ISO 2768 mk	
1		2								
1		2							2 Stück/	
1		2								
1		2							Maschine	
1		2								
1		2							Maße ohne Toleranz	
1		2								
1		2							DIN ISO 2768 mk	
1		2								
1		2							Werkstückarten	
1		2								
1		2							2 Stück/	
1		2								
1		2							Maschine	
1		2								
1		2							Name	
1		2								
1		2							Datum	
1		2								
1		2							Erstellt	
1		2								
1		2							riemens	
1		2								
1		2							Gepr.	
1		2								
1		2							DIN ISO 13715	
1		2								
1		2							DIN ISO 2768 mk	
1		2								
1		2							2 Stück/	
1		2								
1		2							Maschine	
1		2								
1		2							Name	
1		2								
1		2							Datum	
1		2								
1		2							Erstellt	
1		2								
1		2							riemens	
1		2								
1		2							Gepr.	
1		2								
1		2							DIN ISO 13715	
1		2								
1		2							DIN ISO 2768 mk	
1		2								
1		2							2 Stück/	
1		2								
1		2							Maschine	
1		2								
1		2							Name	
1		2								
1		2							Datum	
1		2								
1		2							Erstellt	
1		2								
1		2							riemens	
1		2								
1		2							Gepr.	
1		2								
1		2							DIN ISO 13715	
1		2								
1		2							DIN ISO 2768 mk	
1		2								
1		2							2 Stück/	
1		2								
1		2							Maschine	
1		2								
1		2							Name	
1		2								
1		2							Datum	
1		2								
1		2							Erstellt	
1		2								
1		2							riemens	
1		2								
1		2							Gepr.	
1		2								
1		2							DIN ISO 13715	
1		2								
1		2							DIN ISO 2768 mk	
1		2								
1		2							2 Stück/	
1		2								
1		2							Maschine	
1		2								
1		2							Name	
1		2								
1		2							Datum	
1		2								
1		2							Erstellt	
1		2								
1		2							riemens	
1		2								
1		2							Gepr.	
1		2								
1		2							DIN ISO 13715	
1		2								
1		2							DIN ISO 2768 mk	
1		2								
1		2							2 Stück/	
1		2								
1		2							Maschine	
1		2								
1		2							Name	
1		2								
1		2							Datum	
1		2								
1		2							Erstellt	
1		2								
1		2							riemens	
1		2								
1		2							Gepr.	
1		2								
1		2							DIN ISO 13715	
1		2								
1		2							DIN ISO 2768 mk	
1		2								
1		2							2 Stück/	
1		2								
1		2							Maschine	
1		2								
1		2							Name	
1		2								
1		2							Datum	
1		2								
1		2							Erstellt	
1		2								
1		2							riemens	
1		2								
1		2							Gepr.	
1		2								
1		2							DIN ISO 13715	
1		2								
1		2							DIN ISO 2768 mk	
1		2								
1		2							2 Stück/	
1		2								
1		2							Maschine	
1		2								
1		2							Name	
1		2								
1		2							Datum	
1		2								
1		2							Erstellt	
1		2								
1		2							riemens	
1		2								
1		2							Gepr.	
1		2								
1		2							DIN ISO 13715	
1		2								
1		2							DIN ISO 2768 mk	
1		2								
1		2							2 Stück/	
1		2								
1		2							Maschine	
1		2								
1		2							Name	
1		2								
1		2								