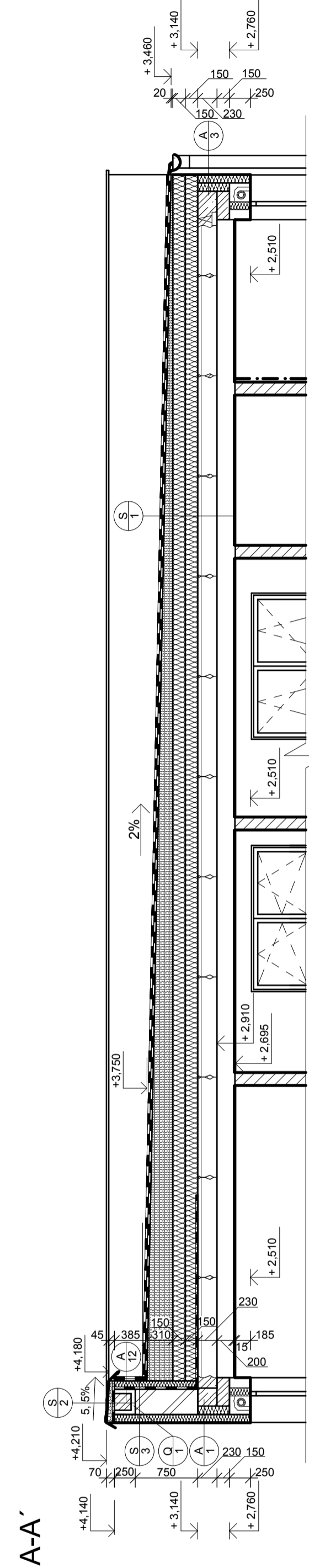
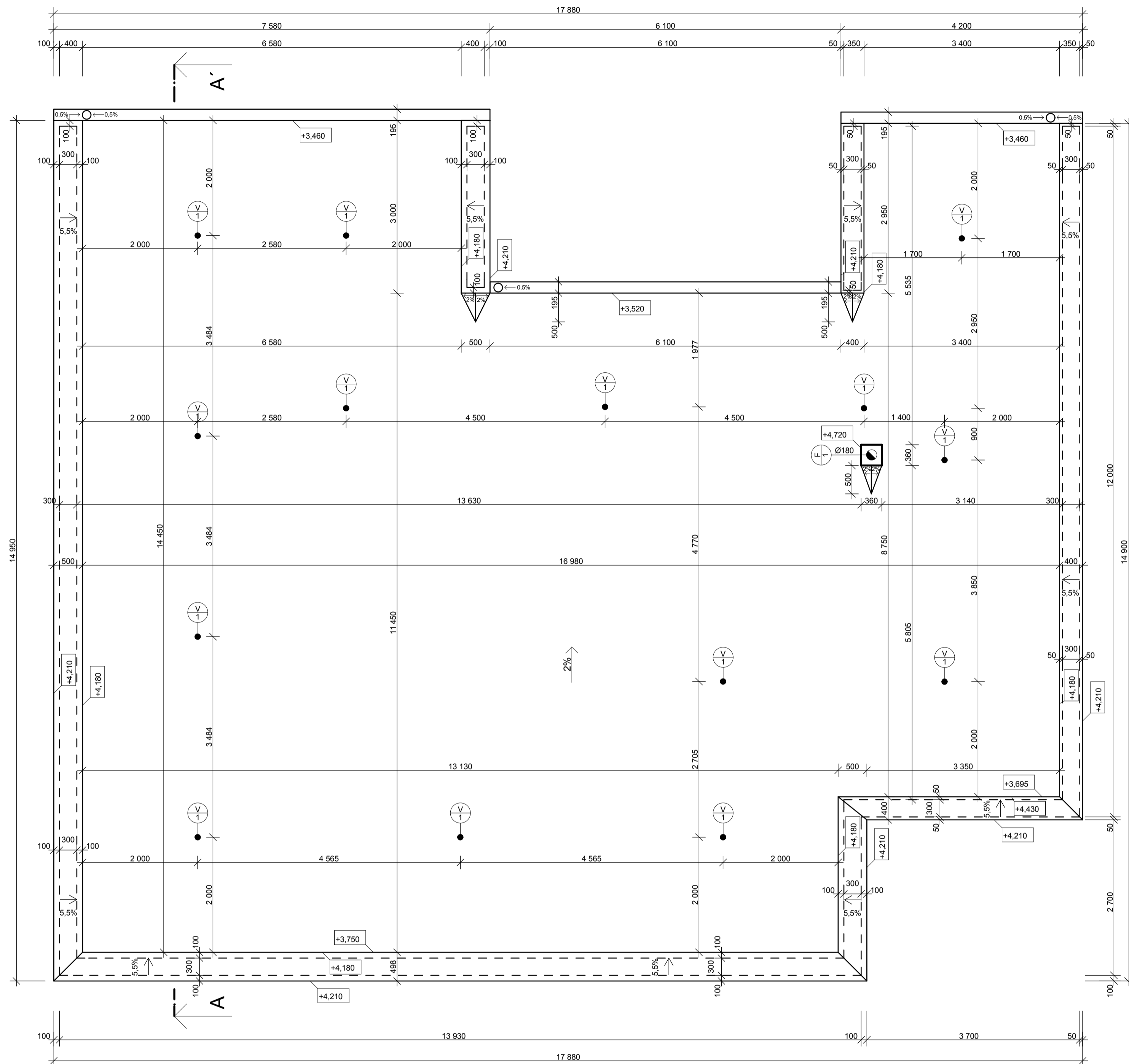


**POHLED NA STŘECHU NAD 1NP**



**S3**

ATIKA U JEDNOPLÁŠTOVÉ STŘECHY

FUNKCE VRSTVY	NÁZEV VRSTVY	SPOJOVÁNÍ	TL. [mm]
POVRCHOVÁ ÚPRAVA	JEDNOSLOŽKOVÁ SILIKONOVÁ STĚRKA PROPŮSTNÁ, BAUMIT - SILOKON COLOR	NATAŽENO	2,0mm
PENETRAČNÍ VRSTVA	UNIVERZÁLNÍ NÁTĚR PRO VYROVNÁNÍ NASAKAVOSTI PODKLADU, BAUMIT - UNIPRIMEX	NATŘENO VÁLEČKEM	-mm
ARMOVACÍ VRSTVA	SKLOTEXTILNÍ SÍŤOVINA PRO ARMOVACÍ VRSTVU BAUMIT - STARTEX	VLOŽENO DO PODKLADNÍ VRSTVY	-mm
PODKLADNÍ VRSTVA	PAROPROPUSTNÁ LEPIČÍ HMOTA NA BÁZI CEMENTU, BAUMIT - STARCONTACT	NATAŽENO	5,0mm
TEPELNÁ IZOLACE	FASÁDNÍ POLYSTYREN STYRO EPS-100F, $\lambda_0 = 0,037 \text{ W/m.K}$	MECHANICKY KOTVENO	100,0mm
SPOJOVACÍ VRSTVA	PAROPROPUSTNÁ LEPIČÍ HMOTA NA BÁZI CEMENTU, BAUMIT - STARCONTACT	NATAŽENO	5,0mm
NOSNÁ KONSTRUKCE	HELUZ FAMILY 30, PEVNOST P 10, 247x300x249, $\lambda = 0,093 \text{ W/m.K}$ , CELOPLOŠNĚ NA LEPIDLO HELUZ, M10	VYZDĚNO	300,0mm
PENETRAČNÍ VRSTVA	PENETRAČNÍ ASFALTOVÁ EMULZE	NATŘENO VÁLEČKEM	-mm
PAROTĚSNÍCÍ VRSTVA	MODIFIKOVANÝ ASFALTOVÝ PÁS GLASTEK 40 SPECIAL MINERAL	CELOPLOŠNĚ NATAVENO	4,0mm
SPOJOVACÍ VRSTVA	PAROPROPUSTNÁ LEPIČÍ HMOTA NA BÁZI CEMENTU, BAUMIT - STARCONTACT	NATAŽENO	5,0mm
TEPELNÁ IZOLACE	FASÁDNÍ POLYSTYREN STYRO EPS-100F,	MECHANICKY KOTVENO	100,0mm
PODKLADNÍ VRSTVA	PAROPROPUSTNÁ LEPIČÍ HMOTA NA BÁZI CEMENTU, BAUMIT - STARCONTACT	NATAŽENO	5,0mm
ARMOVACÍ VRSTVA	SKLOTEXTILNÍ SÍŤOVINA PRO ARMOVACÍ VRSTVU BAUMIT - STARTEX	VLOŽENO DO PODKLADNÍ VRSTVY	-mm
PENETRAČNÍ VRSTVA	PENETRAČNÍ ASFALTOVÁ EMULZE	NATŘENO VÁLEČKEM	-mm
HYDROIZOLACE	MODIFIKOVANÝ ASFALTOVÝ PÁS GLASTEK 40 SPECIAL MINERAL	MECHANICKY KOTVENO VE SPOJÍCH	4,0mm
HYDROIZOLACE	ELASTEK SPECIAL DEKOR, PÁS Z SBS MODIF. ASFALTU S NOSNOU VLOŽKOU Z PES, ROHOŽE, S BRÍDLIČNÝM OCHRANNÝM POSÝPEM	CELOPLOŠNĚ NATAVENO	4,5mm

OZN.	TYP OZNAČENÍ	B [mm]	H [mm]	L [mm]	VÝZTUŽ
A12	ŽB VĚNEC	200	195	52 885	B 500B 4xØ14, TR. Ø6 PO 250mm

**LEGENDA PRVKŮ**

	UCHYTNÉ KOTVÍČÍ HÁKY TOPWET ABS LOCK X
	JEDNOPRŮDICH. KOMÍN SCHIEDEL ABSOLUT ABS 18 S PŘÍVODEM SPALOVACÍHO VZDUCHU, 1x Ø180 - PEVNÁ PALIVA.
	VĚNCOVKA HELUZ U-30, 240x300x238mm, POČET KUSŮ: 212
<b>POZNÁMKA:</b> OKENNÍ VÝPLNĚ, DVEŘNÍ VÝPLNĚ, TRUHLÁRSKÉ, KLEMPÍRSKÉ, ZÁMEČNICKÉ A ZAŠTĚNOVACÍ VÝROBKY BUDOU ZAMĚŘENY A NAVRŽENY PŘI REALIZACI DLE PŘÁNÍ INVESTORA.	

**LEGENDA HMOT**

	HELUZ FAMILY 44, 247X440X249, PEVNOST P10, CELOPLOŠNĚ NA LEPIDLO HELUZ, M10
	HELUZ P15 25 BROUŠENÁ, 375X250X249, PEVNOST P15, CELOPLOŠNĚ NA LEPIDLO HELUZ, M10
	HELUZ FAMILY 30, 247X300X249, PEVNOST P10, CELOPLOŠNĚ NA LEPIDLO HELUZ, M10
	SÁDKOKARTONOVÁ AKUSTICKÁ PŘÍČKA DURARIGIPS, TL. 155 mm, OPLÁŠTĚNÍ DESKAMI RIDIGUR A SDK, DVOJITÁ KOVOVÁ KONSTRUKCE, MINERÁLNÍ IZOLACE 50 + 50 mm
<b>POZNÁMKA:</b> OPLÁŠTĚNÍ RŮZNÝMI TYPY DESEK BUDE ZPRACOVÁNO V PŘÍSLUŠNÉ DOKUMENTACI	
	ŽELEZOBETON, BETON C20/25, OCEL B500B, PROSTŘEDÍ: XC 1
	POLYSTYRENOVÉ DESKY STYRO EPS, 100F TL. 100mm, 50mm
	ASFALTOVÝ HYDROIZOLAČNÍ PÁS

**POZNÁMKY:**

- V NADSTŘEŠNÍ ČÁSTI BUDOU PROVEDENY UCHYTNÉ KOTVÍČÍ HÁKY TOPWET ABS LOCK X, MAX 2 000mm OD HRANY STŘECHY
- PROSTUPY PRO VNITŘNÍ INSTALACE BUDOU PROVEDENY PODLE PODKLADŮ SPECIALISTŮ
- V NADSTŘEŠNÍ ČÁSTI BUDE PROVEDEN BLESKOSVOD FeZn, LANO 35, Ø 7,8mm

0,000 = 339,250 m.n.m., B.p.v. / SOUŘADNICOVÝ SYSTÉM S- JTSK

ZODPOVĚDNÝ PROJEKTANT:	KRESLIL:	<b>SESTAV</b>
ING. JAROSLAV SEDLÁČEK	ING. JIŘÍ SEDLÁČEK	
MÍSTO STAVBY: Mikulovice u Znojma [694398]	P.Č.: 739/124	
INVESTOR:	- Škranc Radek, č. p. 381, 56972 Rohožná - Lazorišáková Jana, č. p. 3, 73572 Petrovice u Karviné	
NÁZEV AKCE:	NOVOSTAVBA RD, MIKULOVICE U ZNOJMA	
DATA:	12.2017	
FORMÁT:	A1	
STUPEŇ PD:	UR+SP	
ČÍSLO ZAKÁZKY:		
TELEFON:	+ 420 776 855 579	
WEB:	www.stavbyseclacek.cz	
NÁZEV VÝKRESU:	ČÍSLO VÝKRESU:	
<b>POHLED NA STŘECHU NAD 1NP</b>	<b>1:50</b>	<b>D.1.1.04</b>

**S1**

SKLADBA JEDNOPLÁŠTOVÉ STŘECHY

FUNKCE VRSTVY	NÁZEV VRSTVY	SPOJOVÁNÍ	TL. [mm]
HYDROIZOLACE	ELASTEK 40 SPECIAL DEKOR, PÁS Z SBS MODIF. ASFALTU S NOSNOU VLOŽKOU Z PES, ROHOŽE, S BRÍDLIČNÝM OCHRANNÝM POSÝPEM	CELOPLOŠNĚ NATAVENO	4,5mm
HYDROIZOLACE	MODIFIKOVANÝ ASFALTOVÝ PÁS GLASTEK 40 SPECIAL MINERAL	MECHANICKY KOTVENO VE SPOJÍCH	4,0mm
SPÁDOVÁ VRSTVA	TEPELNĚ IZOLAČNÍ DESKA EPS STYRO 100S, SPÁDOVÉ KLÍNY 2%, $\lambda_D = 0,037 \text{ W/mK}$	MECHANICKY KOTVENO	20-310,0mm
TEPELNÁ IZOLACE	TEPELNĚ IZOLAČNÍ DESKA EPS STYRO 100S, $\lambda_D = 0,037 \text{ W/mK}$	MECHANICKY KOTVENO	2x150,0mm
PAROTĚSNÍCÍ VRSTVA	MODIFIKOVANÝ ASFALTOVÝ PÁS GLASTEK 40 SPECIAL MINERAL	CELOPLOŠNĚ NATAVENO	4,0mm
PENETRAČNÍ VRSTVA	PENETRAČNÍ ASFALTOVÁ EMULZE	NATŘENO VÁLEČKEM	-mm
NOSNÁ KONSTRUKCE	KERAMICKÝ PANELOVÝ STROP HELUZ	POLOŽENO	230,0mm
NOSNÁ KONSTRUKCE PODHLEDU	DVOJITÝ ROŠT, - CD 60/27 A UD 28/27 PROFILU NA PRIMÝCH ZÁVĚSECH	KOTVENO DO KERAMICKÉHO PANELE	-
PODHLÉD	SÁDKOKARTON RIGIBS RB(A)	PŘÍŠROUBOVÁNO K PROFILU	15,0mm
MALBA	PRIMALEX POLAR	NATŘENO VÁLEČKEM	-mm

**S2**

SKLADBA JEDNOPLÁŠTOVÉ STŘECHY, HORNÍ ČÁST ATIKY

FUNKCE VRSTVY	NÁZEV VRSTVY	SPOJOVÁNÍ	TL. [mm]
HYDROIZOLACE	MĚDNÝ PLECH	PŘÍCHYCENO K PODKLADNÍMU PLECHU	0,6mm
PODKLADNÍ VRSTVA	PODKLADNÍ MĚDNÝ PLECH	MECHANICKY KOTVENO	0,8mm
HYDROIZOLACE	ELASTEK SPECIAL DEKOR, PÁS Z SBS MODIF. ASFALTU S NOSNOU VLOŽKOU Z PES, ROHOŽE, S BRÍDLIČNÝM OCHRANNÝM POSÝPEM	CELOPLOŠNĚ NATAVENO	4,5mm
ROZNÁŠEČÍ VRSTVA	OSB DESKA EUROSTRAND 3	MECHANICKY KOTVENO	22,0mm
TEPELNÁ IZOLACE	TEPELNĚ IZOLAČNÍ DESKA EPS STYRO 100S, $\lambda_D = 0,037 \text{ W/mK}$	MECHANICKY KOTVENO	45-70,0mm
HYDROIZOLACE	MODIFIKOVANÝ ASFALTOVÝ PÁS GLASTEK 40 SPECIAL MINERAL	CELOPLOŠNĚ NATAVENO	4,0mm
PENETRAČNÍ VRSTVA	PENETRAČNÍ ASFALTOVÁ EMULZE	NATŘENO VÁLEČKEM	-mm
NOSNÁ KONSTRUKCE	ŽB VĚNEC C20/25, OCELOVÁ VÝZTUŽ, B500B	VYBETONOVÁNO	200,0mm