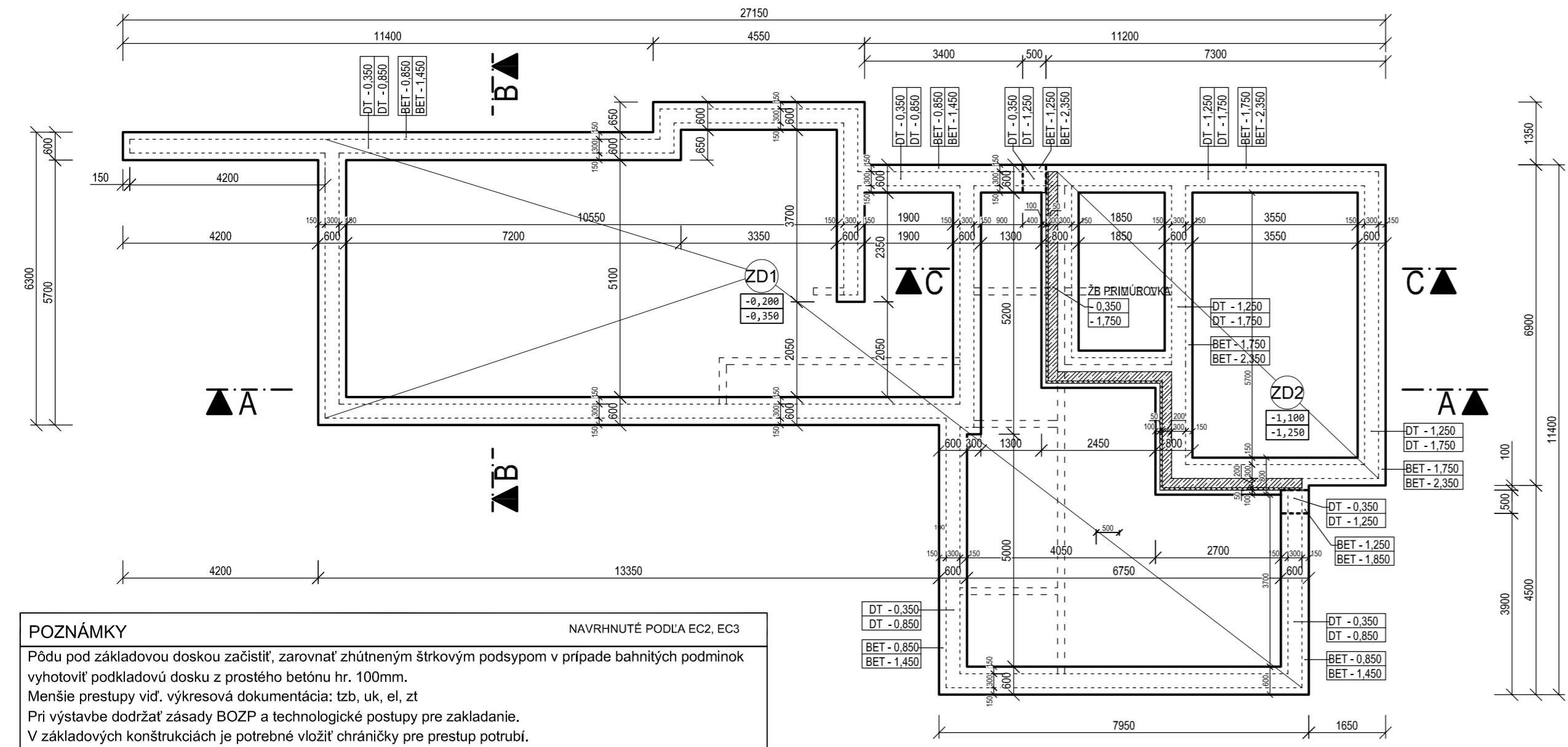


VÝKRES TVARU A VÝSTUŽE ZÁKLADOV M 1:50



**POZNÁMKY** NAVRHNUTÉ PODĽA EC2, EC3

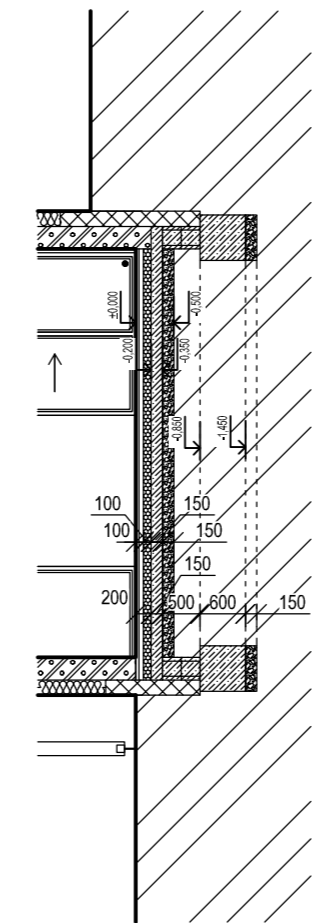
Pôdu pod základovou doskou začistiť, zarovnať zhútným štrkovým podsypom v prípade bahnitých podmienok vyhotoviť podkladovú dosku z prostého betónu hr. 100mm.

Menšie prestupy vid'. výkresová dokumentácia: tzb, uk, el, zt

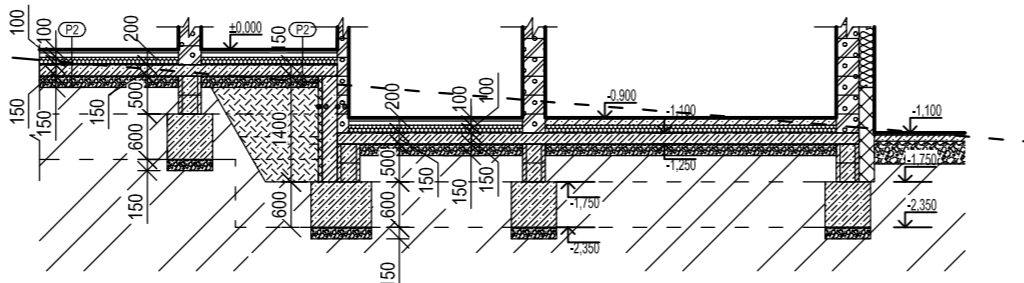
Pri výstavbe dodržať zásady BOZP a technologické postupy pre zakladanie.

V základových konštrukciách je potrebné vložiť chráničky pre prestup potrubí.

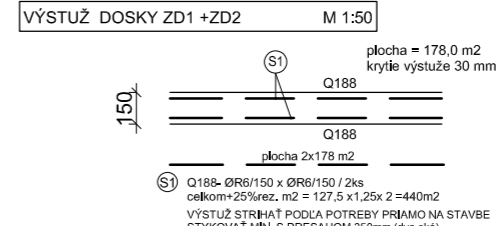
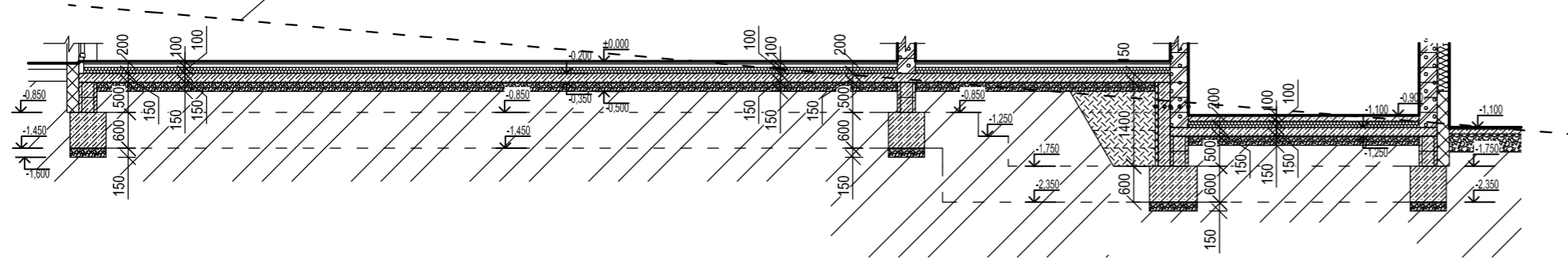
REZ B-B



REZ C-C

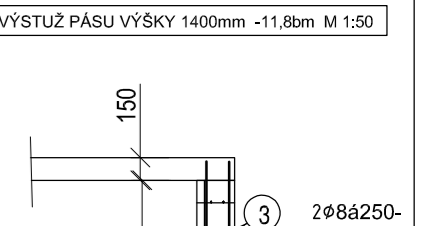
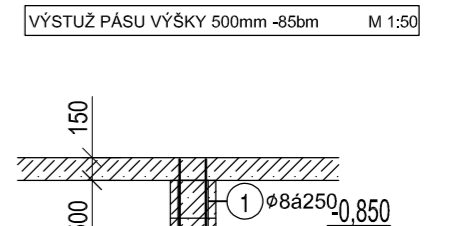


REZ A-A



VÝKAZ VÝSTUŽE

ČÍSLO POLOŽKY	Ø (mm)	plocha 1,ks (m²)	ks	CELKOVÁ DĹŽKA		
				Ø 6	Ø 8	Ø 188
S1	Q188	440	1,0	-	-	440,00
SPOLU				m	-	-
				kg/m	0,222	0,395
				kg	-	1328,80
SPOLU				-	-	1328,80



VÝKAZ VÝSTUŽE B500B

ČÍSLO POLOŽKY	PRIEMER PRUTU Ø (mm)	DĹŽKA PRUTU (m)	POČET (ks)				
				B6	B8	B12	B16
1	B8	1,000	680	0	680.00		0
2	B12	2,000	118			236.00	
3	B8	11,80	10		118.00		
SPOLU			m'	0.00	798.00	236.00	0.00
			kg/m	0,222	0,395	0,888	1,58
			kg	0.00	315.21	209.57	0.00
HMOTNOSŤ VÝST. SPOLU +10% kg							577.26

**POUŽITÉ MATERIÁLY** NAVRHNUTÉ PODĽA EC2, EC3

BETÓN EN 206-1 - C16/20 - XC2 (SK) - CI 0,4 - Dmax 32 - S3

BETONÁRSKA OCEĽ - B500B (EN 10080)

KONŠTRUKČNÁ OCEĽ - S235

± 0,000 = ÚROVEŇ PODLAHY NA 1.NP

Hlavný projektant	Zodpovedný projektant	Vypracoval		
Ing. Jozef Kuchťák	Ing. ĽUDOVÍT BEŤKO	Ing. Randiák Jakub		
Miesto stavby:	Žubčany			
Investor:	Martin Vasíl			
Stavba:	<b>RODINNÝ DOM</b>		Formát	3 x A4
			Dátum	03./2020
			Č. zákazky	03_2020
			Stupeň	RP
Objekt:			Profesia	STATIKA
Obsah výkresu:	VÝKRES TVARU A VÝSTUŽE ZÁKLADOV		Mierka	Č. výkresu
			1:100	01

Podpis:

Sada číslo: