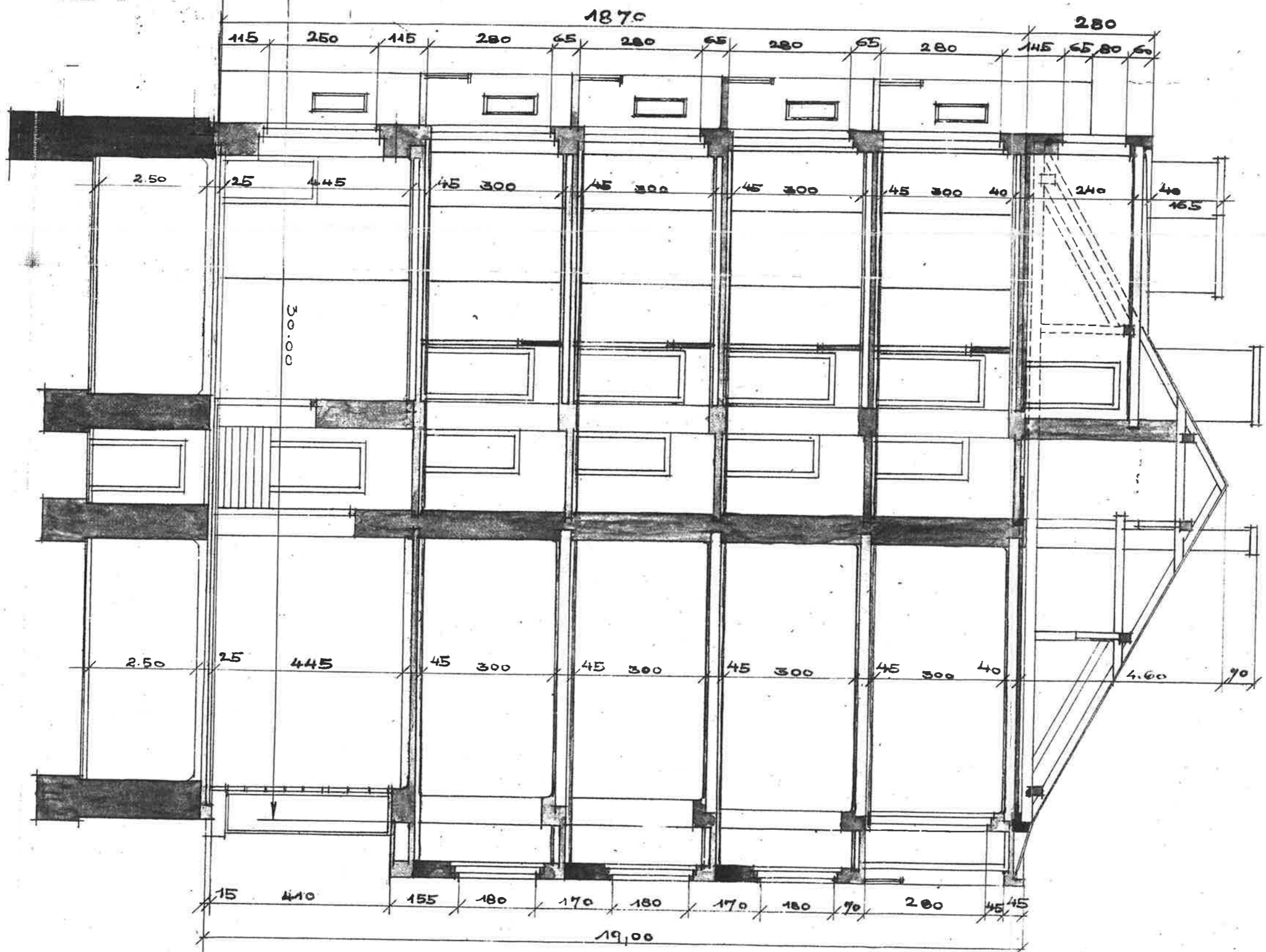


obchodního a nájemného domu v Karlíně, Palackého ul. čk. 107.

Řez 1:100



Technická kancelář
 inženýrské a stavební úřady
 V. NERVAŠIL, stavitel
 Praha - Karlín, Žitná 76
 inženýrská kancelář

Arch. ing. A. Mühlstein, Arch. ing. V. Strach
 Vinohrady, Segnerova 76.

Arch. ing. A. Mühlstein, Arch. ing. V. Strach