

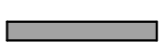


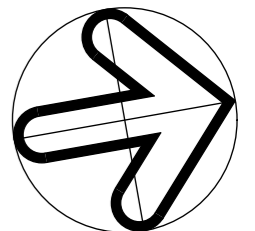
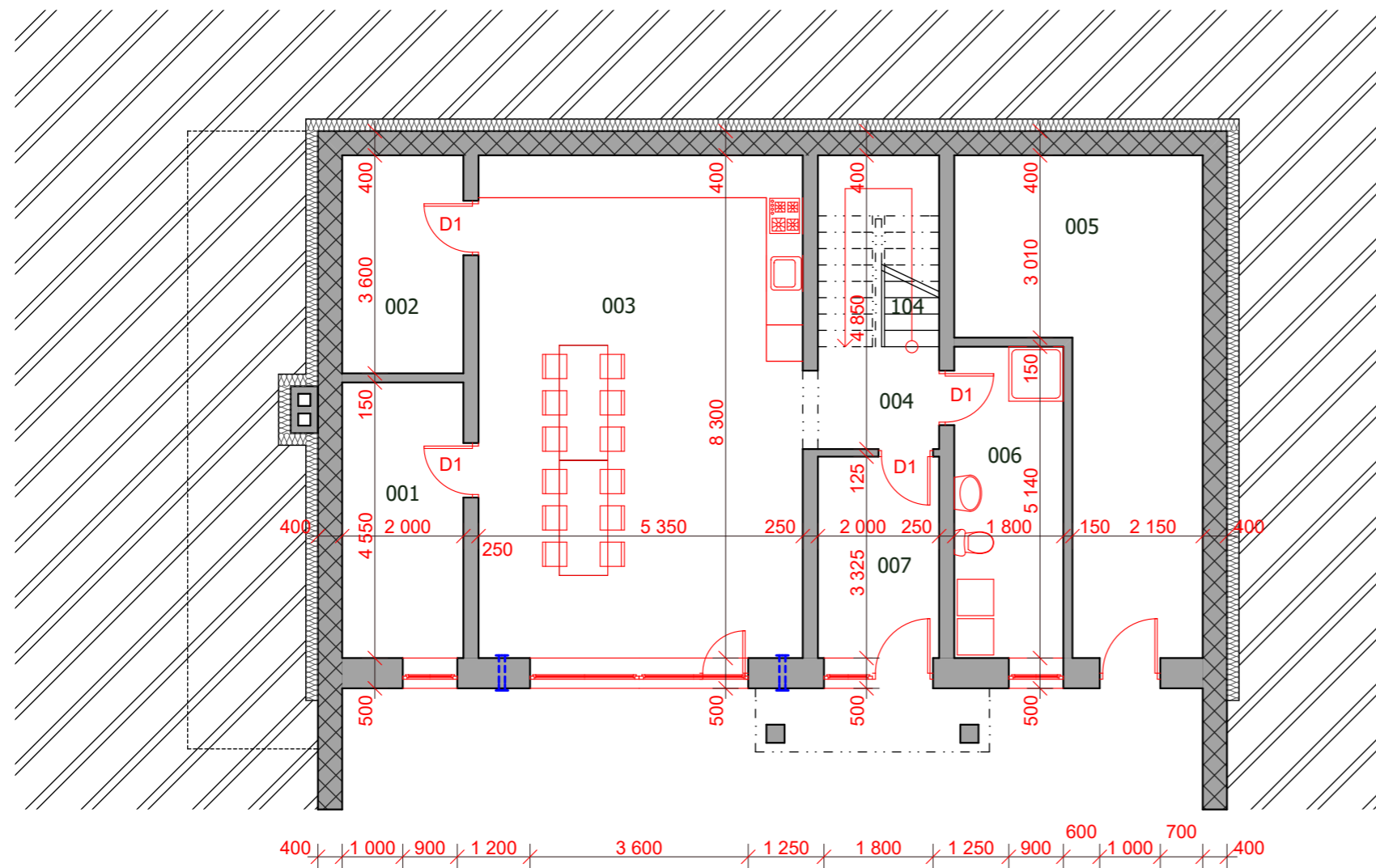


LEGENDA MURÍV:

-  Murivo z presných pórobetónových tvárnic YTONG Lambda, hr. 500 mm
-  Murivo z betónových debniacich tvárnic, zaliavaných betónom hr. 400 mm
-  Murivo z presných pórobetónových tvárnic YTONG hr. 250 mm, 300 mm
-  Murivo z presných pórobetónových tvárnic YTONG hr. 150 mm, 115 mm (kótované 125)
- D1 Dvere vnútorné, 800/1970
- D2 Dvere vnútorné, 700/1970
-  Lokálne rekuperačné jednotky



ing. arch. Ivan Supuka, Internátna 47, 974 04 Banská Bystrica, tel 048 / 413 22 37, mobil 0903 80 70 91

PROJEKČNÝ ATELIÉR

Č.M.	ÚČEL MIESTNOSTI	PLOCHA (m ²)	PODLAHA	STENY	STROP
001	KANCELÁRIA	9,10	KER.DLAŽBA	KER.OB., STIERKA	STIERKA
002	ŠPAJZA	7,20	KER.DLAŽBA	STIERKA	STIERKA
003	KUCHYŇA + JEDÁLEŇ	44,40	LAMINÁT	KER.OB., STIERKA	STIERKA
004	CHODBA	9,70	LAMINÁT	STIERKA	STIERKA
005	SKLAD + TECHN. MIESTNOSŤ	23,71	KER.DLAŽBA	STIERKA	STIERKA
006	KÚPEĽŇA + WC	9,25	KER.DLAŽBA	KER.OB., STIERKA	STIERKA
007	ZÁDVERIE	6,65	KER.DLAŽBA	STIERKA	STIERKA

ZODPOVEDNÝ PROJEKTANT :	ING. ARCH. IVAN SUPUKA	DÁTUM	MAREC 2023
MIESTO : CEROVO	OKRES : KRUPINA	STUPEŇ	PD PRE SP
INVESTOR : VLADIMÍR CHAMULA A KATARÍNA CHAMULOVÁ, T.VANSOVEJ 1391/24, 960 01 ZVOLEN		FORMÁT	2x A4
RODINNÝ DOM		PROFESIA	ARCHITEKTÚRA
CEROVO, PARC. Č. 1956/2		ARCH.ČÍSLO	2023 - 02
OBJEKT : SO-01 RODINNÝ DOM		MIERKA	PRÍLOHA
PÔDORYS PRÍZEMIA (1.NP)		1:100	A-03