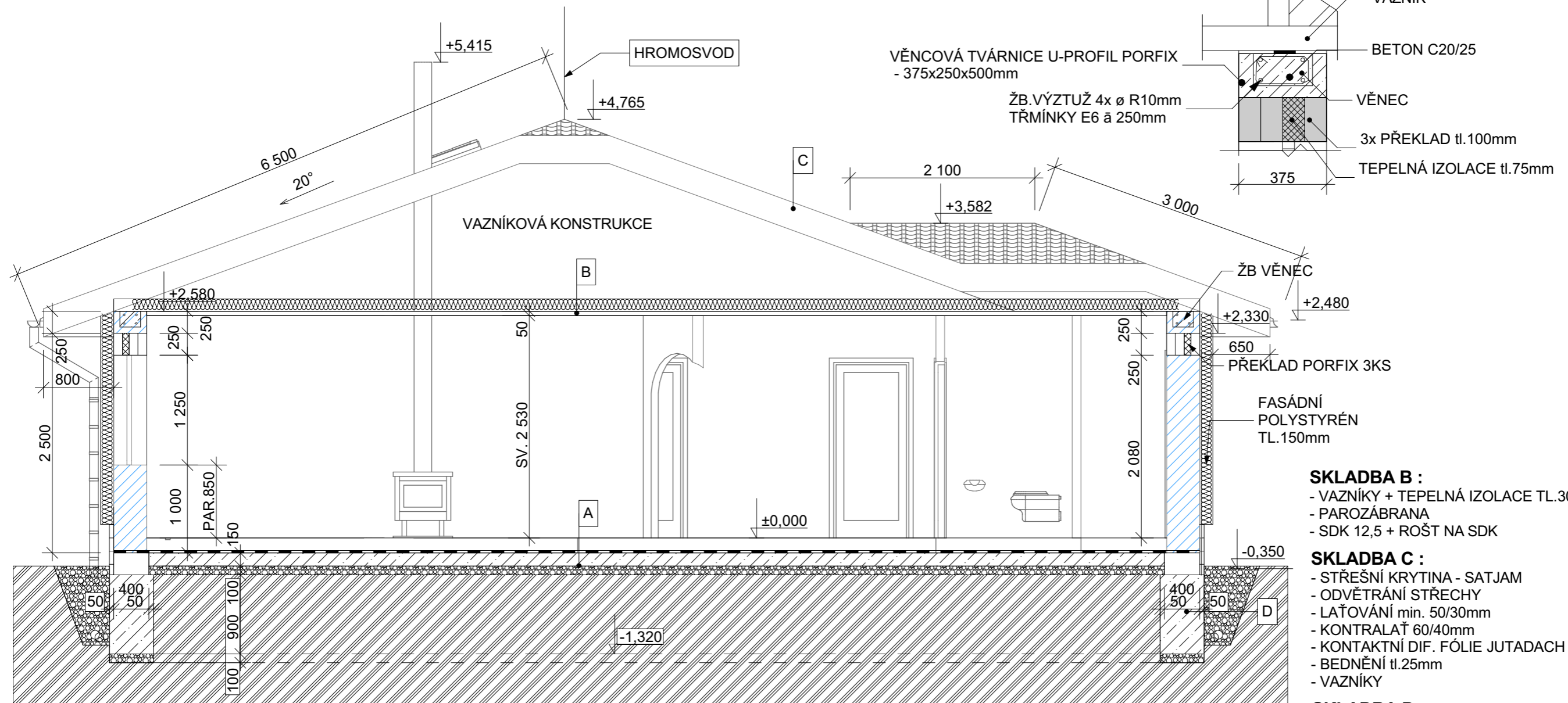


ŘEZ A - A'

DETAIL VĚNCE :



SKLADBA B :

- VAZNÍKY + TEPELNÁ IZOLACE TL. 300mm
- PAROZÁBRANA
- SDK 12,5 + ROŠT NA SDK

SKLADBA C :

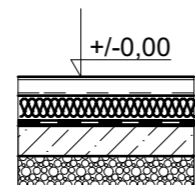
- STŘEŠNÍ KRYTINA - SATJAM
- ODVĚTRÁNÍ STŘECHY
- LAŤOVÁNÍ min. 50/30mm
- KONTRALAŤ 60/40mm
- KONTAKTNÍ DIF. FÓLIE JUTADACH
- BEDNĚNÍ tl. 25mm
- VAZNÍKY

SKLADBA D :

- OCHRANNÁ GEOTEXILIE
- EXTRUDOVANÝ POLYSTYRÉN TL. 50mm
- BETONOVÝ ZÁKLAD

LEGENDA :

- OBVODOVÉ ZDIVO PORFIX P2-440 rozm.: 375x250x500mm
- PŘÍČKOVKY YTONG P2-500 rozm.: 100-150/249/599mm
- ŠTĚRKOVÝ PODSYP FR. 16-32
- C16/20 ZÁKLADOVÝCH KONSTRUKCÍ
- PŮVODNÍ ZEMINA
- HYDROIZOLACE
- TEP. IZOLACE ISOVER UNI STROP. KCE



SKLADBA A :

- NÁŠLAPNÁ VRSTVA (KERAM. DLAŽBA, PVC) 10-15mm
- ANHYDRIT + PODLAHOVÉ VYTÁPĚNÍ 55mm
- PAROTĚSNÁ A SEPARAČNÍ VRSTVA
- TEPELNÁ IZOLACE ISOVER EPS GREY 150 100mm
- HYDROIZOLACE (2x ASF. PÁS)
- ZÁKLADOVÁ DESKA
- PODKLADNÍ BETON - C16/20 + KARI SÍŤ Ø6 S OKY 150x150 100mm
- ŠTĚRKOPÍSEK FR. 16-32-64 100mm

+/- 0,00 = ČISTÁ PODLAHA 1.NP

ZODP. PROJEKTANT			
Ing.			Ing. Alois Václavík
MÍSTO			
INVESTOR			
AKCE:		FORMAT	A3
		DATUM	02/2019
		STUPEŇ	OHLÁŠENÍ
		Č. ZAKÁZKY	
OBSAH:	ŘEZ A - A'	MĚŘÍTKO	Č. VÝKRESU
		1 : 50	D.1.2.6