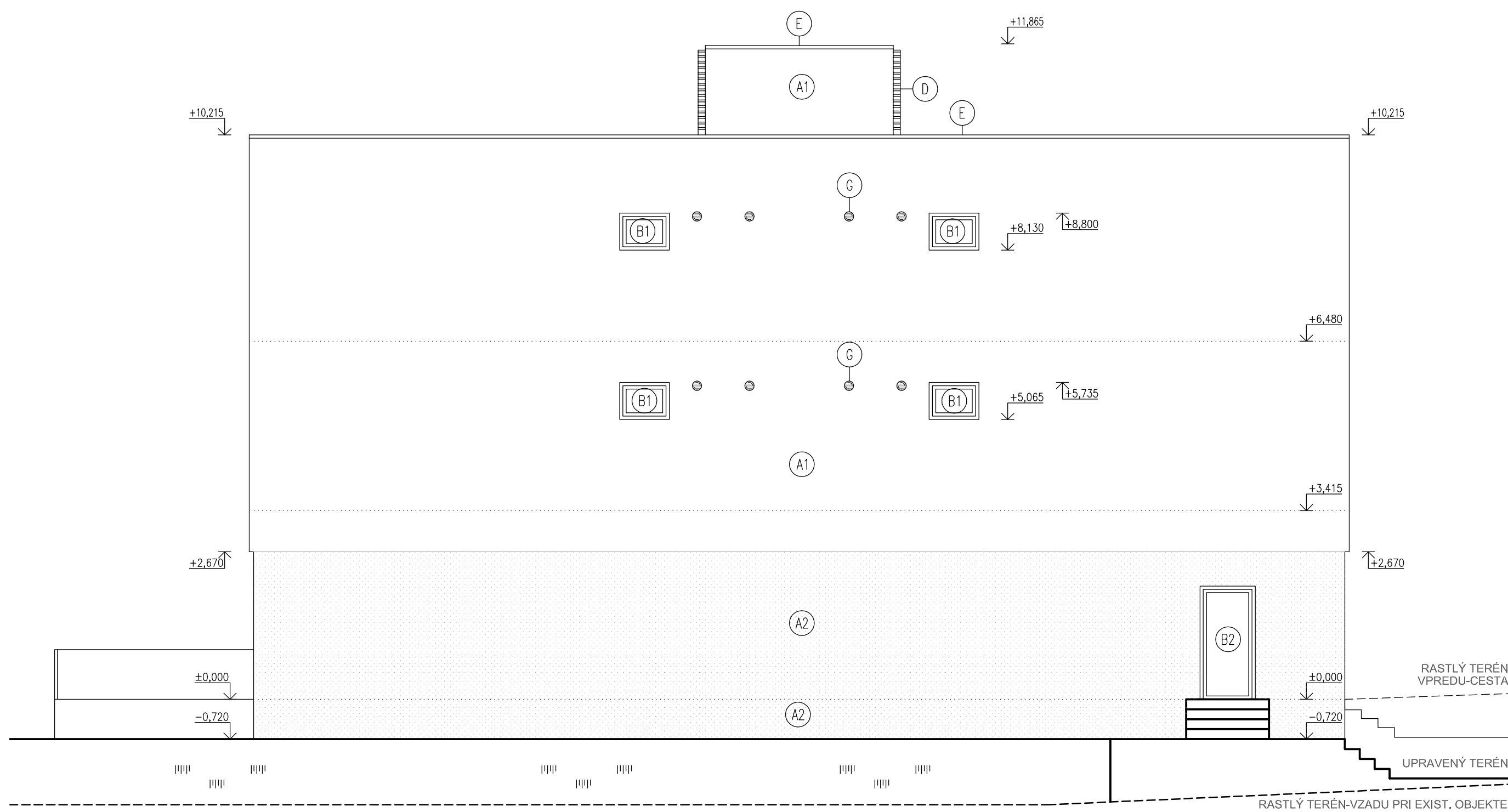
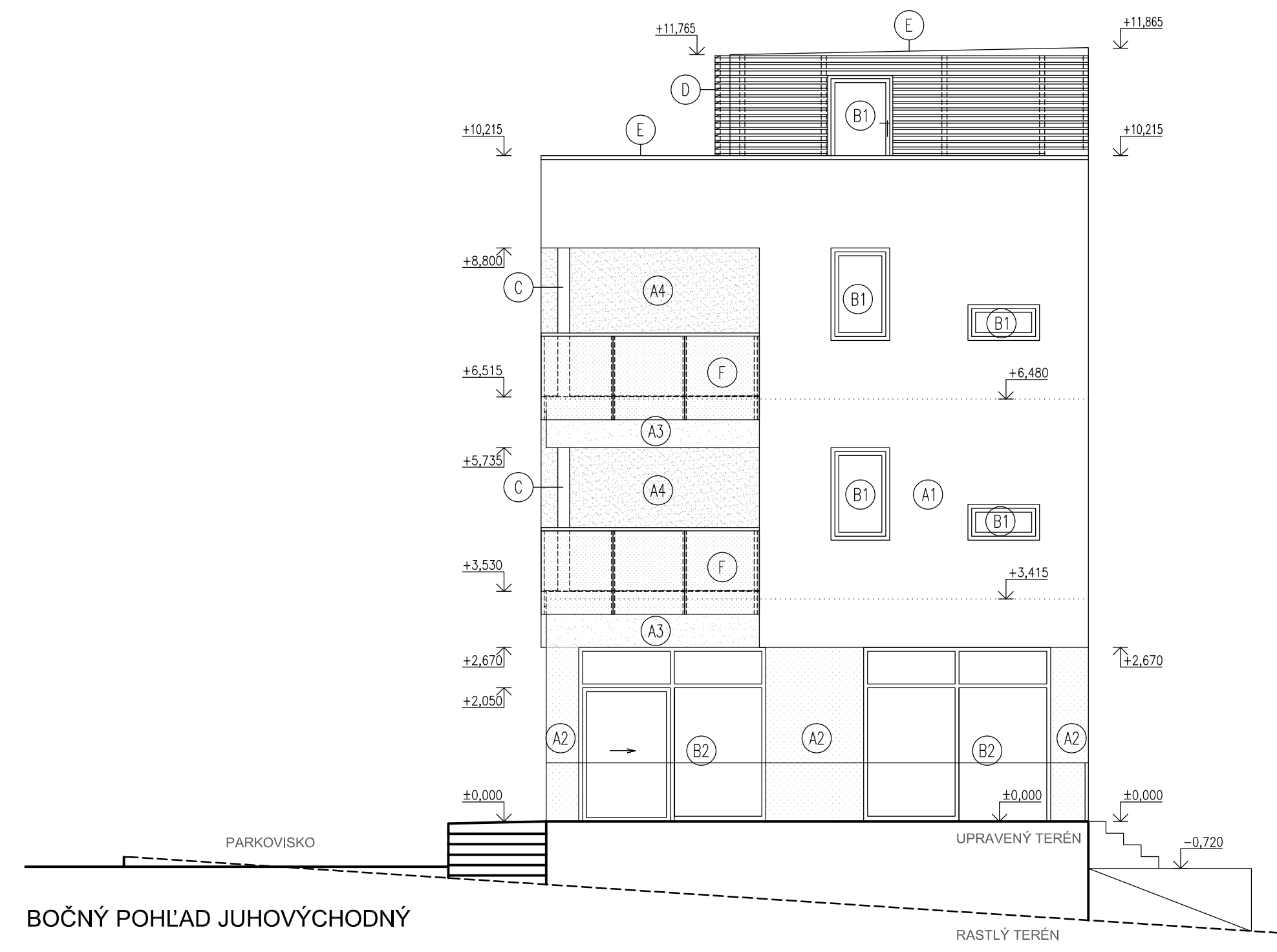


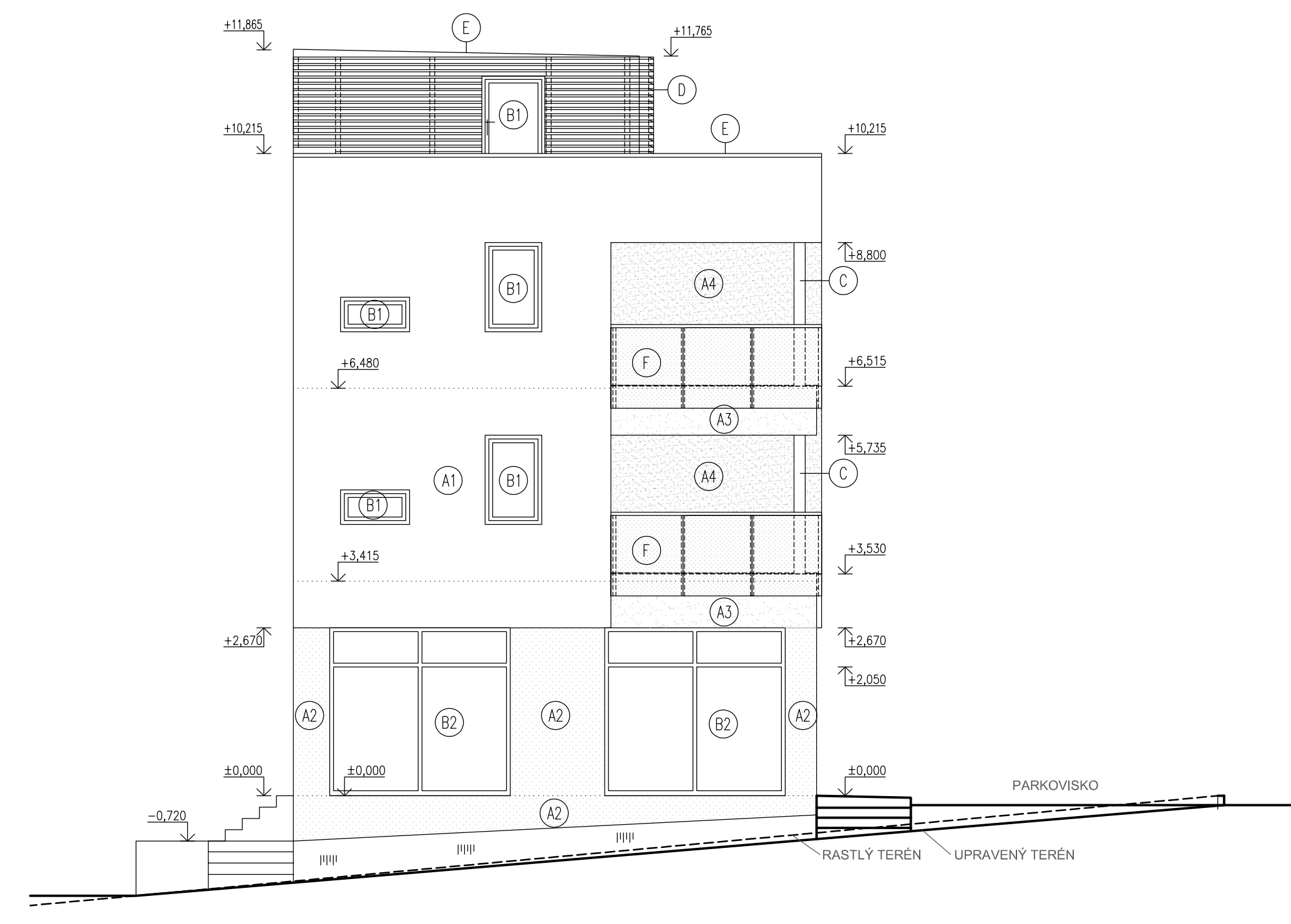
ČELNÝ POHĽAD JUHOZÁPADNÝ



ZADNÝ POHĽAD SEVEROVÝCHODNÝ



BOČNÝ POHĽAD JUHOVÝCHODNÝ



BOČNÝ POHĽAD SEVEROZÁPADNÝ

LEGENDA POVRCHOVÝCH ÚPRAV:

- (A1) ŠTRUKTUROVANÁ SILIKÁTOVÁ OMIETKA, BIELÁ FARBA, ZRNITOSŤ 1,5MM
- (A2) ŠTRUKTUROVANÁ SILIKÁTOVÁ OMIETKA, SIVÁ FARBA, ZRNITOSŤ 1,5MM
- (A3) ŠTRUKTUROVANÁ SILIKÁTOVÁ OMIETKA, BLEDOSIVÁ FARBA, ZRNITOSŤ 1,5MM
- (A4) ŠTRUKTUROVANÁ SILIKÁTOVÁ OMIETKA, HNEDOSIVÁ FARBA, ZRNITOSŤ 1,5MM
- (B1) OKNÁ, DVERE A LOGGIOVÁ ZASKLENÁ STENA-PLASTOVÝ SEDEMKOMOROVÝ RÁM, TMAVÁ SIVÁ FARBA RÁMOV-ODTIEŇ RAL 7043, IZOLAČNÉ TROJSKLO, U_g=0,7 W/m2/K
- (B2) ZASKLENÁ STENA, DVERE -HLINIKOVÝ RÁM, U_g=1,4 W/m2/K
- (B3) TMAVÁ SIVÁ FARBA RÁMOV-ODTIEŇ RAL 7043, IZOLAČNÉ TROJSKLO, U_g=0,7 W/m2/K
- (C) OCELOVÝ STĽP, NÁTER PUR FARBOU TMAVOSIVOJOU
- (D) PREDSEDANÁ KRYCIA ŽALÚZIOVÁ PREDSEDANÁ STENA ALUSIY BS30, HLINIKOVÉ LAMELY- BLEDOSIVÝ ODTIEŇ
- (E) OPLECHOVANIE LAKOPLASTOVÝM PLECHOM TMAVOSIVEJ FARBY
- (F) ZABRADLIE S BEZPEČNOSTNÝM PIESKOVANÝM SKLOM, KOTVENIE SYSTÉMOVÝMI BODOVÝMI NEREZOVÝMI PRVKAMI
- (G) VETRACIE PROTIDAŽDĽOVÉ MREŽKY, TMAVÁ SIVÁ FARBA-ODTIEŇ RAL 7037

POZNÁMKA:

- KONKRÉTNÉ MATERIÁLY A VZORKY FARBIEB PREDLOŽIŤ A ODSŮHLASIŤ.
- KOTVACIE PRVKY A TYP HMOŽDINKY ZATEPLOVACIEHO SYSTÉMU USPOSOBIŤ MATERIÁLU STENY (DIEROVANÁ TEHLA, BETÓN)
- FINÁLNA POVRCH. ÚPRAVA OSTENIA A NADPRAŽIA FASÁDY BUDE ROVNAKÁ AKO HLAVNÁ FASÁDA, V KTOREJ SA DANÝ OTVOR NACHÁDZA.
- AK SA NACHÁDZA OTVOR PRI STYKU VIACERÝCH FASÁD, K RÁMU VÝPLNE OTVORU BUDE REALIZOVANÁ VÝDY PRISŤOCHAJÚCA POVRCHOVÁ ÚPRAVA.
- PRI REALIZOVANÍ JEDNOTLIVÝCH VRSTVIE A KONŠTRUKCII JE POTREBNÉ DODRŽAŤ PRÍSLUŠNÉ TECHNOLOGICKE PREDPISY A STN PNE REALIZÁCIU JEDNOTLIVÝCH PRÁČ
- PRED REALIZÁCIU ZAMERAŤ SKUTOČNÉ ROZMERY NA STAVBE, DISPROPORCIE OPROTI PROJEKTOVJ DOKUMENTÁCI KONZULTOVAŤ S PROJEKTANTOM

SADA			
SÚRADNICOVÝ SYSTÉM:	AUTOR	ING. PETER FILIN	
JTSK	ZODPOVEDNÝ PROJEKTANT	ING. PETER FILIN	
VÝŠKOVÝ SYSTÉM:	VYPRACOVAL	ING. PETER FILIN, ING. LUKÁŠ MRVÁŇ	
Bpv	INVESTOR	MAXMAR s.r.o., BARTOŠOVA LEHŤKA 145, 967 01	
	NÁZOV	POLYFUNKČNÝ OBJEKT	
		ŽIAR NAD HRONOM, PARCELA Č. 531/19, KÚ ŽIAR NAD HRONOM	
OBSAH	POHĽADY		
		STUPEŇ PROJEKT PRE SP	
		DÁTUM	01/2018
		FORMÁT	10x4
		ČASŤ	E1
		STAV. OBJEKT	SO.01
		PROFESIA	ARCH.
		Č.PRIL.:	8
		MIERKA	1:75