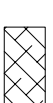
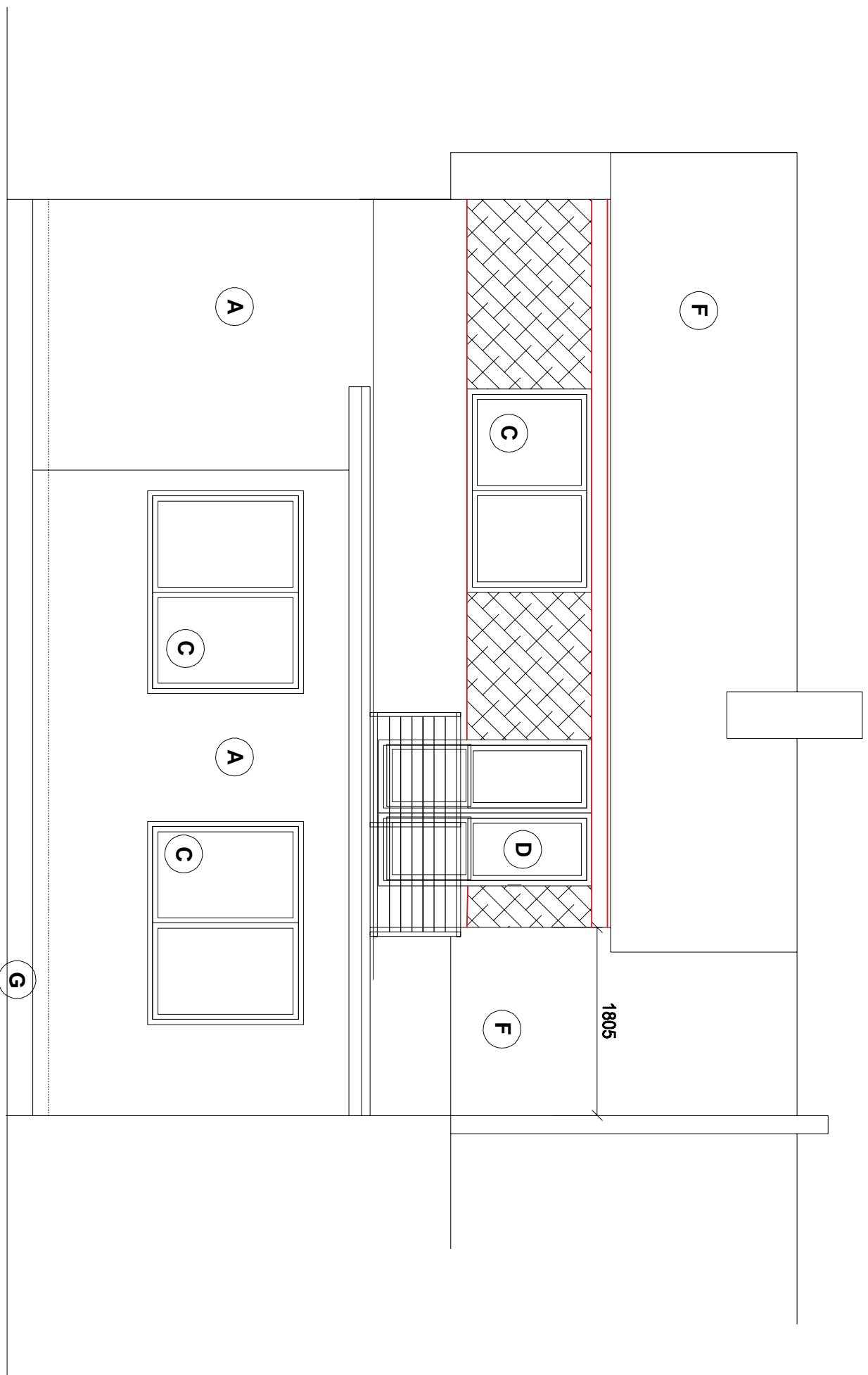


SEVERNÍ POHLED / NAVRH



NOVE ZDIVO 300 MM

investor:	Jana Kosínková, Náhon 136, PSČ 500 09 Hradec Králové		zodpovědný projektant:	Ing. Jaroslav Kosínka	měřítko:	-
objekt:	STAVEBNÍ ÚPRAVY RODINNÉHO DOMU Náhon 139, 500 09 Hradec Králové		autor projektu:	Ing. Jaroslav Kosínka	datum:	01/2013
stupeň:	DOKUMENTACE PRO STAVEBNÍ POVOLENÍ		vyráběcí:	Ing. Jaroslav Kosínka	revize:	00
výkres:	SEVERNÍ POHLED / NAVRH		profese:	ARCHITEKTONICKO-STAVEBNÍ ŘEŠENÍ	č. v.:	12.