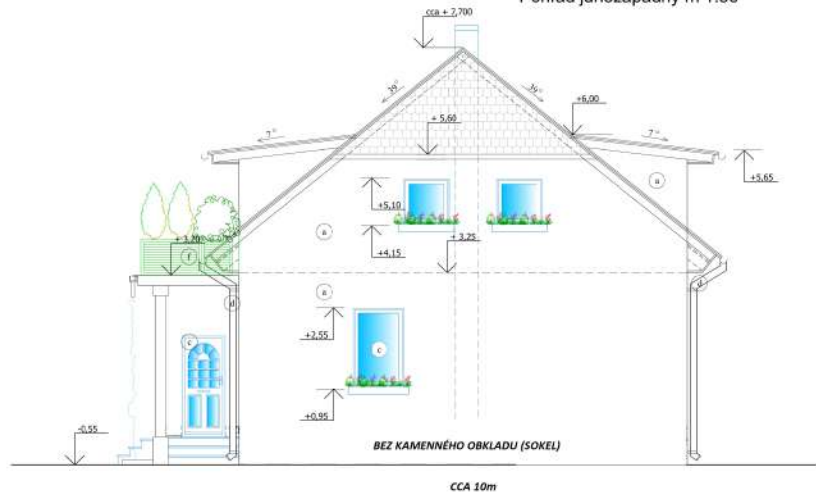


Pohľad severozápadný m 1:50



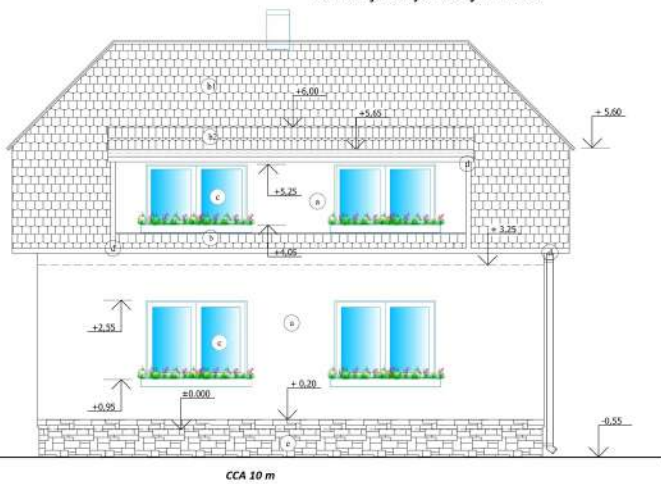
Zastavaná plocha podkrovia rodinného domu 86,60m<sup>2</sup>  
 Zastavaná plocha terasy 19,50m<sup>2</sup>  
 z0,00 rodinného domu= - 0,55 nad úrovňou chodníka

Pohľad juhozápadný m 1:50



CCA 10m

Pohľad juhovýchodný m 1:50



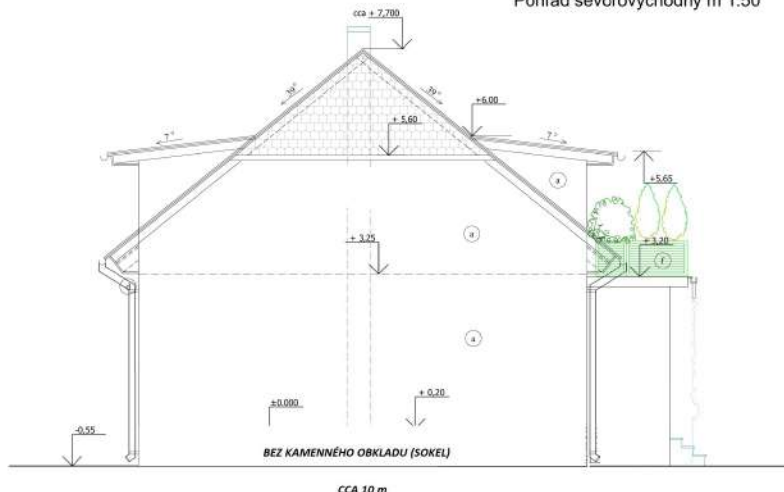
CCA 10 m

Zastavaná plocha podkrovia rodinného domu 66,80m<sup>2</sup>

Zastavaná plocha terasy 19,50m<sup>2</sup>

±0,00 rodinného domu - - 0,55 nad úrovňou chodníka

Pohľad severovýchodný m 1:50



CCA 10 m

BEZ KAMENNÉHO OBKLADU (SOKEL)