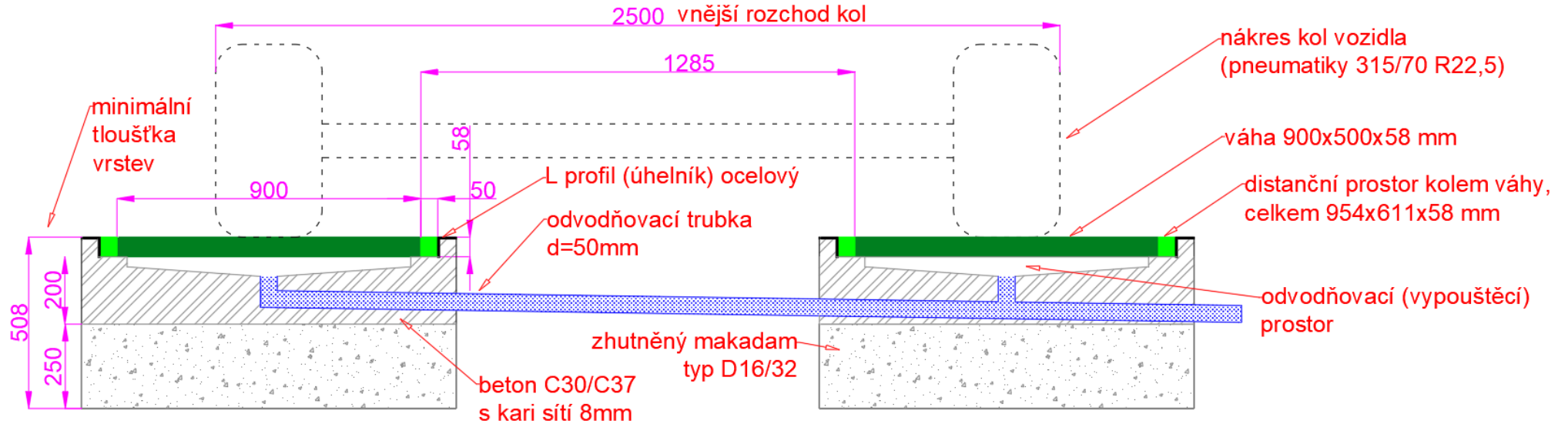


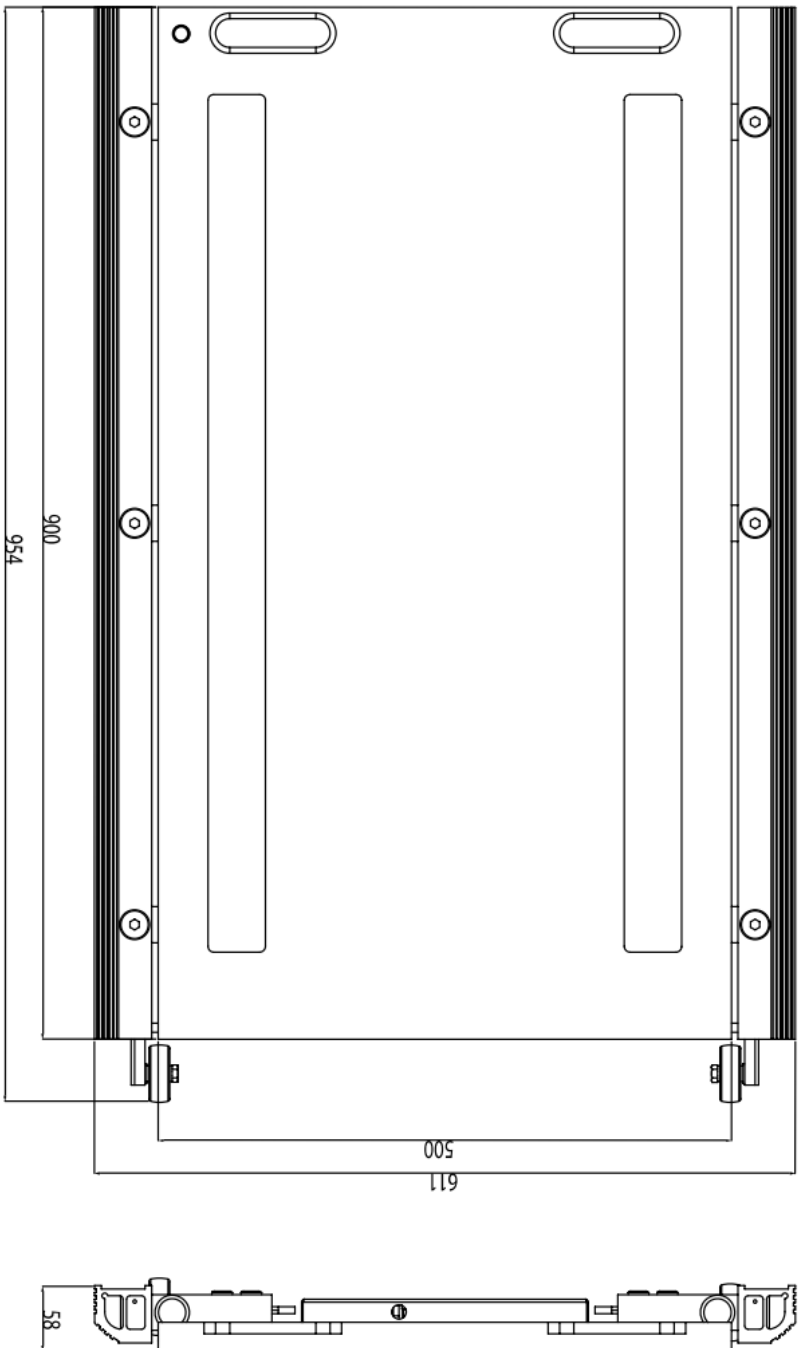
## INSTALACE VAH DO VOZOVKY



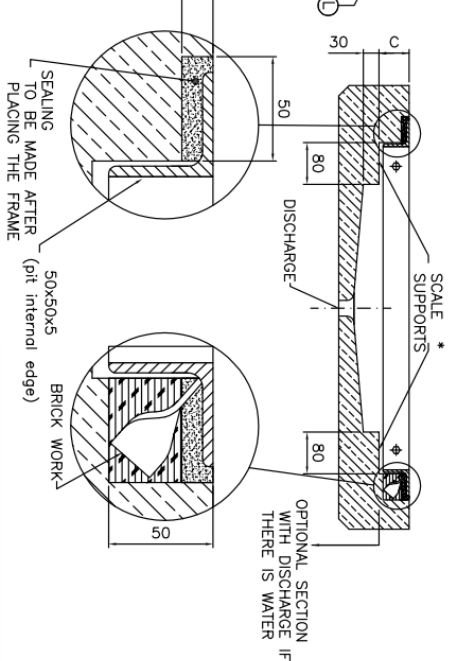
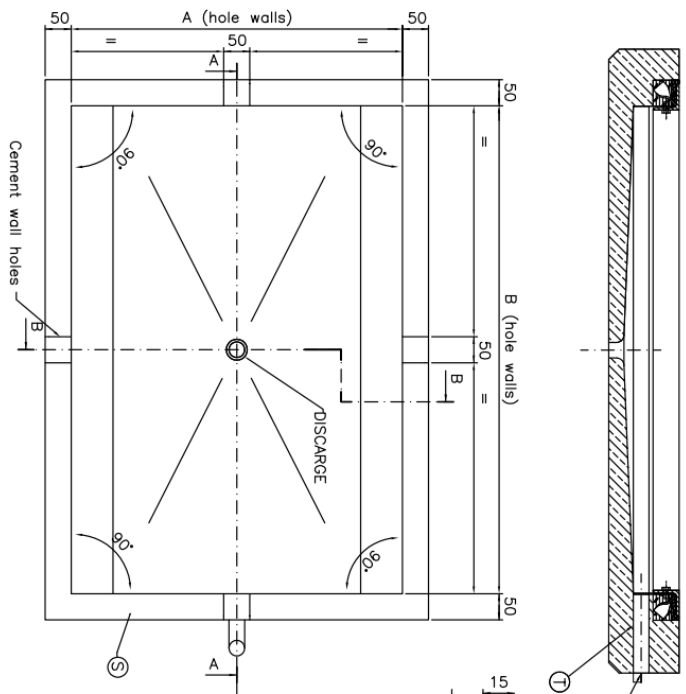
### Doporučený postup dodavatele vah:

1. vyříznout asfalt pro obě váhy (délka **1000** x šířka **645** mm)
2. vybagrovat materiál ze vzniklého prostoru do **hloubky cca 0,5m** + odvoz materiálu z prostoru areálu
3. spodní vrstva: **makadam 25cm**, typ **D16/32** + **pečlivě udusat**
4. na zhutněný makadam položit **kari síť** průměr **8mm**,
5. připravit **odvodňovací trubku** min.průměru 50mm, připojení do stávajícího kanalizačního odvodu vedle
6. zalít **20cm** vrstvou **betonu** typu **C30/C37**
7. úhelník na hranu kolem otvoru - L profil ocelový (kvůli sesuvu krajů)

# okótovaný výkres samotné váhy



# okótovaný výkres uložení váhy s rámem



PLATFORM MODELLE	A	B	C
WWS D	635 +5 0	935 +5 0	58 -2 0

- Ⓛ TO INDICATOR
  - Ⓣ ⌀50 TUBE FOR CABLE OUTPUT
  - Ⓢ SCALE PROFILE PLACE AND FINAL SEALING
- \* THE SUPPORT MUST BE PLANAR, WELL LEVELLED AND SUITABLE TO SUSTAIN THE LOAD

SEZ A-A

SEZ B-B