

LEGENDA:

- PŘÍKONNÝ POTRUBÍ
- - - - - ODVODNÍ POTRUBÍ
- PŘÍMĚBÝ VZDUCH
- ↔ ODMĚNÝ VZDUCH
- ↗ PŘEPŮSTĚNÝ VZDUCH
- ↖ NÁSÁVANÍ ČISTĚJŠÍHO VZDUCHU
- ↕ VÝFUK ODVĚŠENÉHO VZDUCHU
- ↗ ↖ ODVODNÍ TAJBOVÝ VENTIL 6/10
- ↕ V=50 m³/h PŘÍKONNÝ ODVĚŠENÝ VZDUCHU

DIAGONÁLNÍ VENTILÁTOR DO KROVHOVÉHO POTRUBÍ

AXIÁLNÍ ODTAHOVÝ VENTILÁTOR

ZFETNÁ KLAPKA KRUHOVÁ 6/10

ZFETNÁ KLAPKA ČTYŘHRANNÁ 20/40

FELXIBILNÍ POTRUBÍ S ODPLEXEM

- 1.1 Axialní ventilátor SILENT 200 OHC DESIGN
- 1.2 Diagonální ventilátor TD 160/100 N Silent
- 2.1 Korymbus digestiv Gorenje WNDZBE 14X

POZNÁMKY:

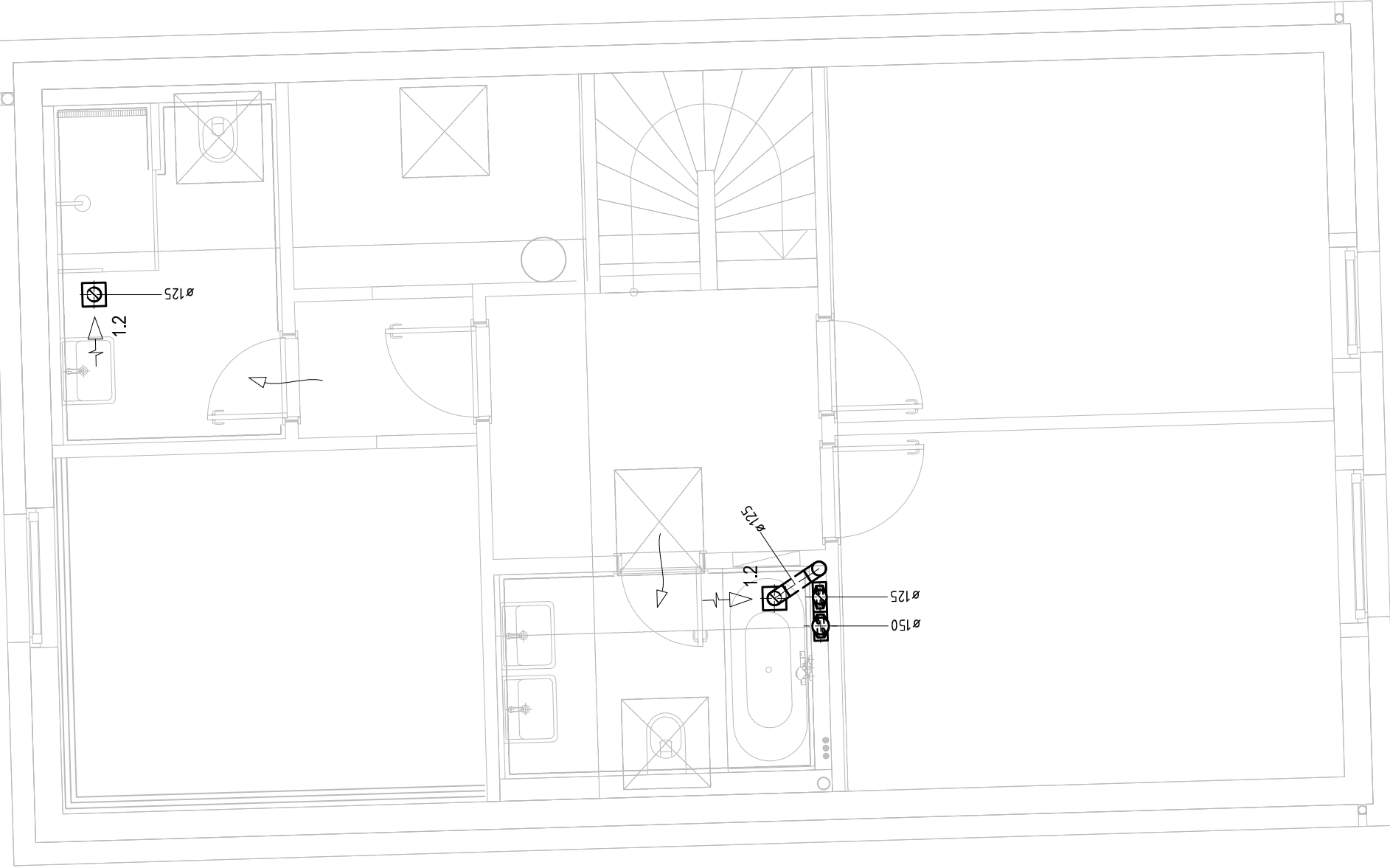
- před objednávkou VZT zařízení a potrubí nutno provést veškeré úpravy VZT potrubí, osových příslušenství, mřížek, obvodových prvků a spojů VZT a správně nastavit propustnost VZT a správně nastavit nastavení VZT zařízení
- před započatím montáže stavební otvorů, prostory, kde je umístěno VZT zařízení, musí být opatřeny konstrukcí po skončení montáže stavební konstrukce
- zajistit vyčištění všech VZT řídicí a karmů ve zbytku stavebního procesu
- potrubí je konstruováno na úrovni vnějšího trupu, bez útlaků
- veškeré průtoky potrubí s příjmy, stopy a přílohy musí být označeny příjmy
- označení státní mřížky je zodpovědností stavby
- označení státní mřížky (rozpětí, podtlakování, tlak) do ovládacího panelu musí být uvedeno v technické specifikaci
- potrubí je konstruováno podle tabulky technické specifikace z materiálů
- potrubí je konstruováno podle tabulky technické specifikace z materiálů
- rychlost vzduchu v potrubí musí být maximálně 20 m/s
- rychlost vzduchu v potrubí musí být maximálně 20 m/s
- přenesení tepla potrubím musí být zohledněno v technické specifikaci

# SO 02

(pč. 209/68)

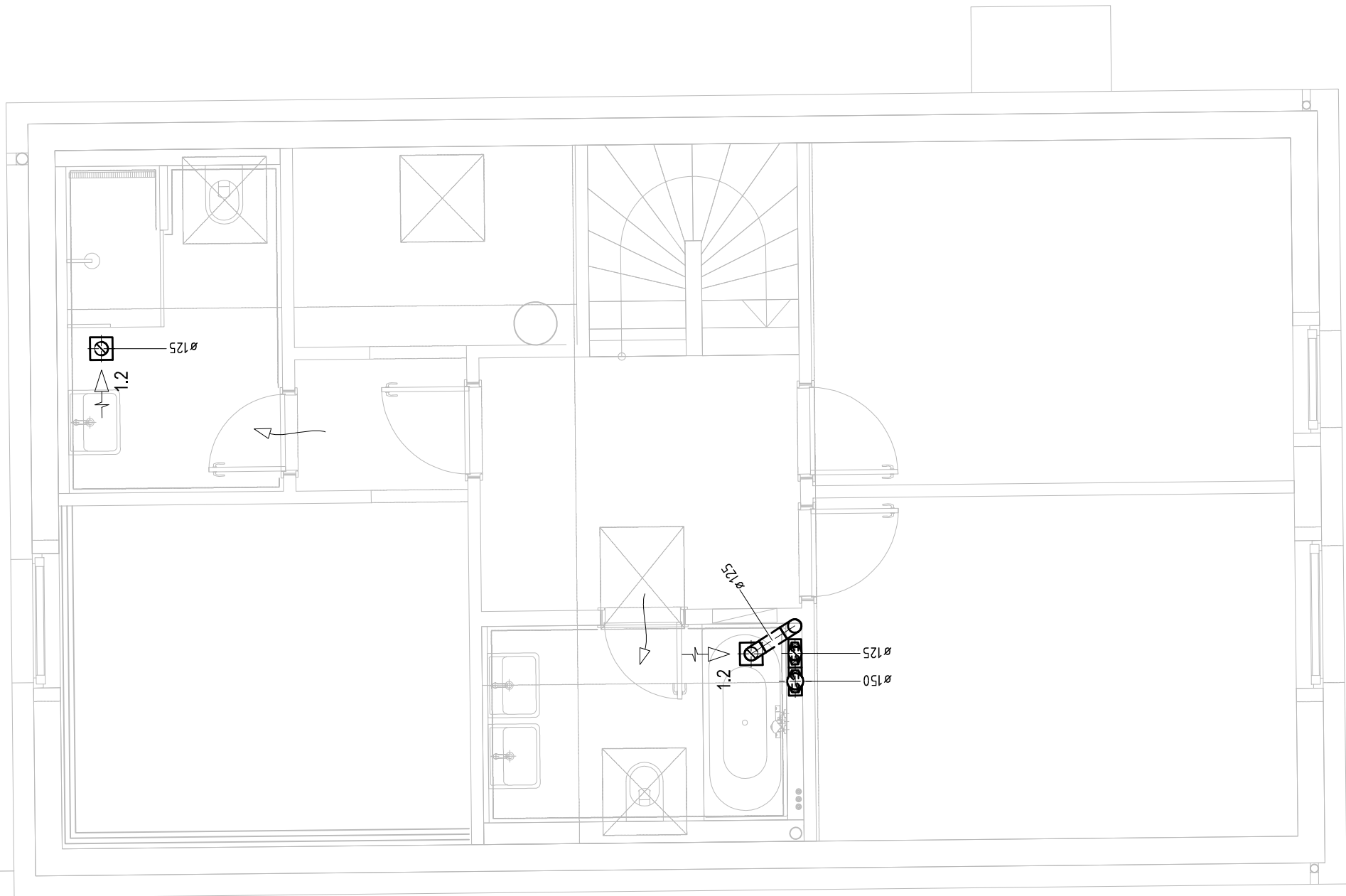
## SO 02/B

+0.000=354.425



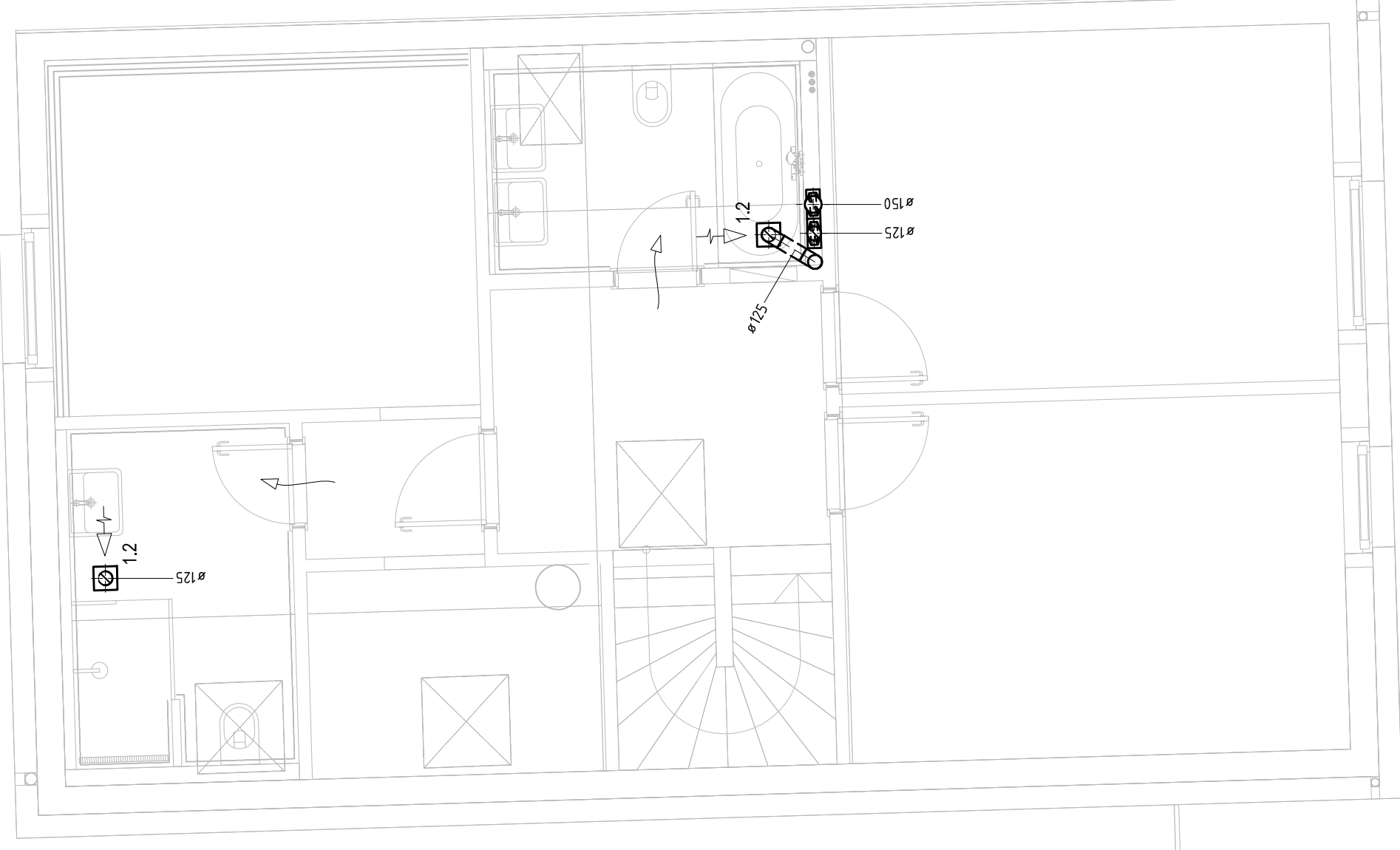
## SO 02/A

+0.000=353.9



## SO 02/C

+0.000=354.425



## OBYTNÝ SOUBOR TVORŠOVICE

Rodinné domy SO 02 až SO 08  
a jezero SO 09

Realitní kancelář s.r.o. Tvořovice  
Benešova 109, Tvořovice  
p.č. 209/68, 209/65, 209/66, 209/67, 209/68, 209/69, 209/94, 209/95

STAVBYNÁKLIENT  
**REAL-TREUHAND REALITY S.R.O.**  
Dobruška 733/20, 11000 Praha 1

GENERALI PROJEKTANT / CHIEF DESIGNER  
**monom works s.r.o.**  
U paláce 26, 170 00 Praha 7

AUTOR/AUTHOR  
Michal Bernart, Igor Hezba, Jan Brodský

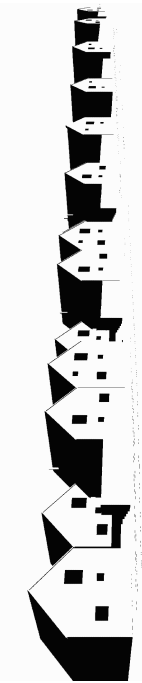
ZODPOVĚDNÝ PROJEKTANT / RESPONSIBLE DESIGNER  
Ing. arch. Michal Bernart, CKA 03732

HLAVNÍ INŽENÝR PROJEKTU / CHIEF PROJECT ENGINEER  
Ing. arch. Jan Brodský

ZPRACOVATEL ČÁSTI / DOCUMENTATION / ISSUER  
TZE CONSULT Prague s.r.o.

ODPOVĚDNÝ PROJEKTANT ČÁSTI / PART RESPONSIBLE  
Ing. Ondřej Žátek, Cxart 00120605

TVORŠOVICE  
Ing. Tomáš Bruck



STAVBYNÁKLIENT / BUILDING FACILITY <b>SO 02</b>	ZNAČKA / PROJECT <b>rw0093</b>	DATA / DATE <b>09/2019</b>
NAZEV VÝKRESU / DRAWING TITLE <b>PŮDORYS 2. NP SO02</b>	RAZÍTKO / STAMP C. PARE/PRINT-OUT No.	
C. VÝKRES / DRAWING N. <b>D.1.4.2.03</b>	REVIZE / REVISION <b>00</b>	MĚŘÍTKO / SCALE <b>1:50</b>
PROFESSE / PROFESSION <b>VZDUCHOTECHNIKA</b>	STUPEŇ PO / PROJECT PHASE <b>DPS</b>	ČÁST / PART <b>D.1.4.2</b>