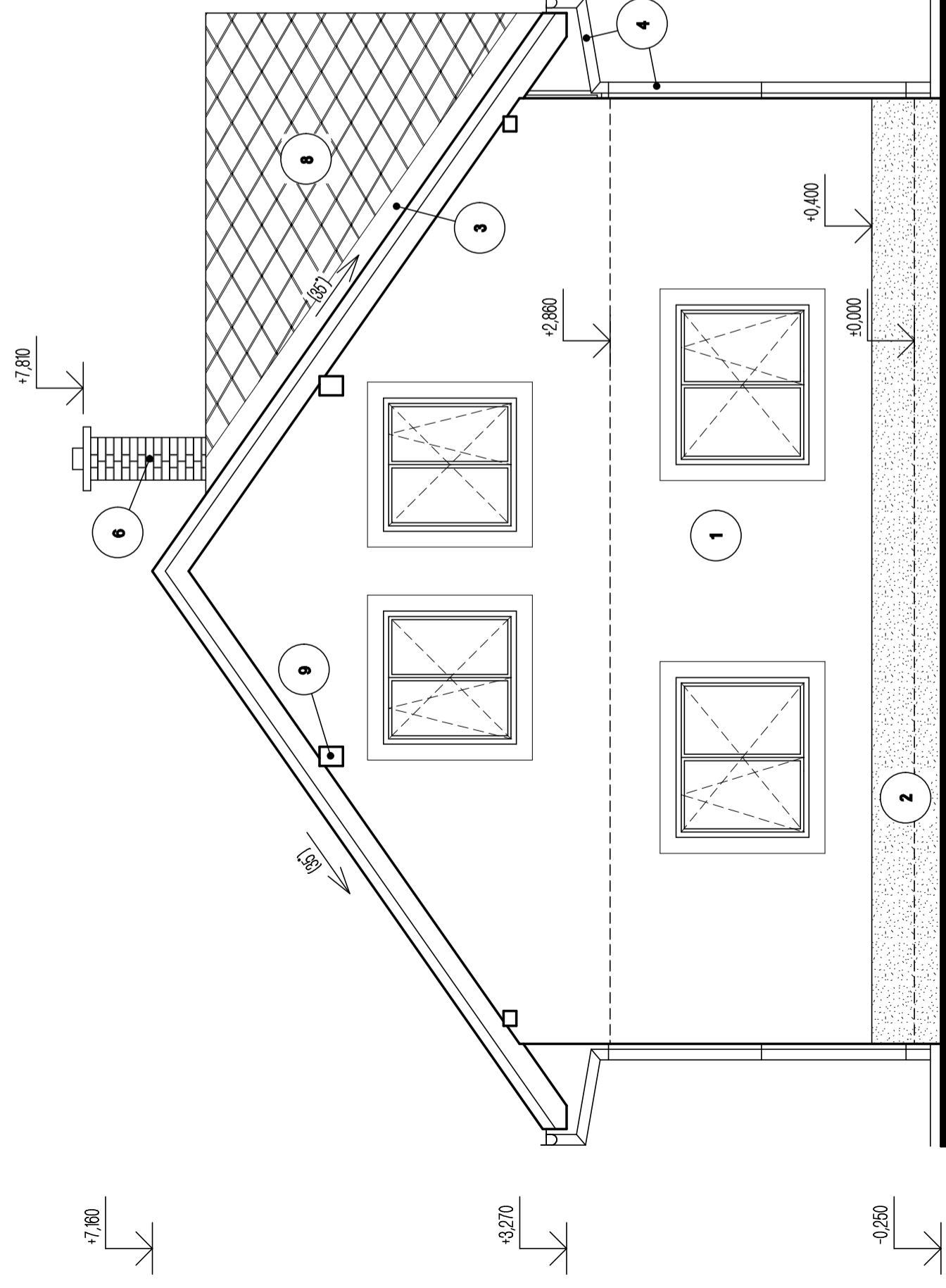
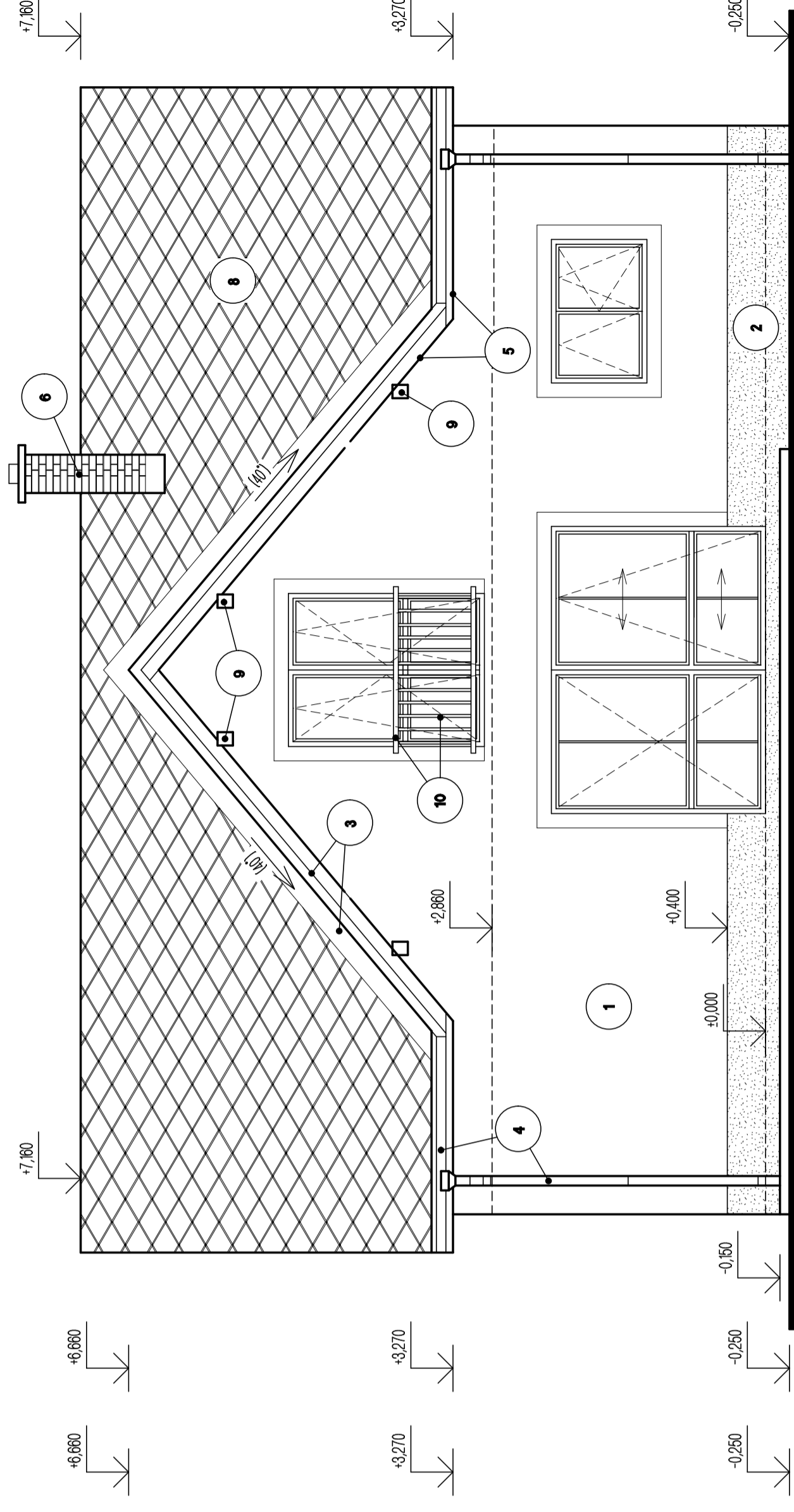


# POHLEDY - 1, MĚŘÍTKO 1:50

POHLED JIHOZÁPADNÍ, MĚŘÍTKO 1:50



POHLED JIHOVÝCHODNÍ, MĚŘÍTKO 1:50



## LEGENDA:

- |  |  |
|--|--|
| <p>1 TENKOVŘSTVÁ DEKORATIVNÍ PROBARVENÁ FASÁDNÍ SILIKONOVÁ OMÍTKA, BARVA SVĚTLÉ ŽLUTÁ</p> <p>2 STRUKTUROVANÁ FASÁDNÍ SOKLOVÁ OMÍTKA - MARMOLIT, HNĚDÁ MOZAKA</p> <p>3 OPLECHOVÁNÍ STŘEŠNÍ ROVINY - FeZn, BARVA ČERVENÁ</p> <p>4 PODSTŘEŠNÍ OKAPNÝ ŽLAB A SVOD - FeZn, BARVA TMAVĚ HNĚDÁ</p> <p>5 PODBÍTÍ PŘESAHLÉ STŘEŠNÍ ROVINY DŘEVĚNÝMI PALUBKAMI, BARVA HNĚDÁ</p> <p>6 OBKLAD Z KERAMICKÝCH PÁSKŮ KLUNKER, BARVA HNĚDÁ</p> | <p>7 ZPEVNĚNÁ PLOCHA ZE ZÁMKOVÉ DLÁŽBY, BARVA ŠEDÁ</p> <p>8 STŘEŠNÍ BETONOVÁ TAŠKA TONDACH - BARVA HNĚDÁ</p> <p>9 DŘEVĚNÝ PRVEK KROVU, BARVA HNĚDÁ</p> <p>10 TRUBKOVÉ ZÁBRADÍ Z NEREZU, BARVA ŠEDÁ</p> |
|--|--|

±0,000=286,800 m.n.m. JTSK

KRESLIL ING. BRONISLAV BŮHM	VYPRACOVAL ING. BRONISLAV BŮHM	KONTROLOVAL ING. BRONISLAV BŮHM	INVESTOR: Jan Kopriva, Na Vyhlídce 244, Dvorce 78988
NÁZEV OBJEKTU: <b>NOVOSTAVBA RODINNÉHO DOMU NA PARC. Č. 203/43, k.ú. ŽÁDLovice</b>			FORMÁT A2
UCELENA ČÁST: D.11 ARCHITEKTONICKO STAVEBNÍ ŘEŠENÍ			DATUM 03/2019
NÁZEV VÝKRESU: <b>POHLEDY - 1</b>			ÚČEL PRO SPOLEČNÝ SOUHLAS
			MĚŘÍTKO <b>1:50</b>
			ČÍSLO VÝKR. <b>D.09</b>