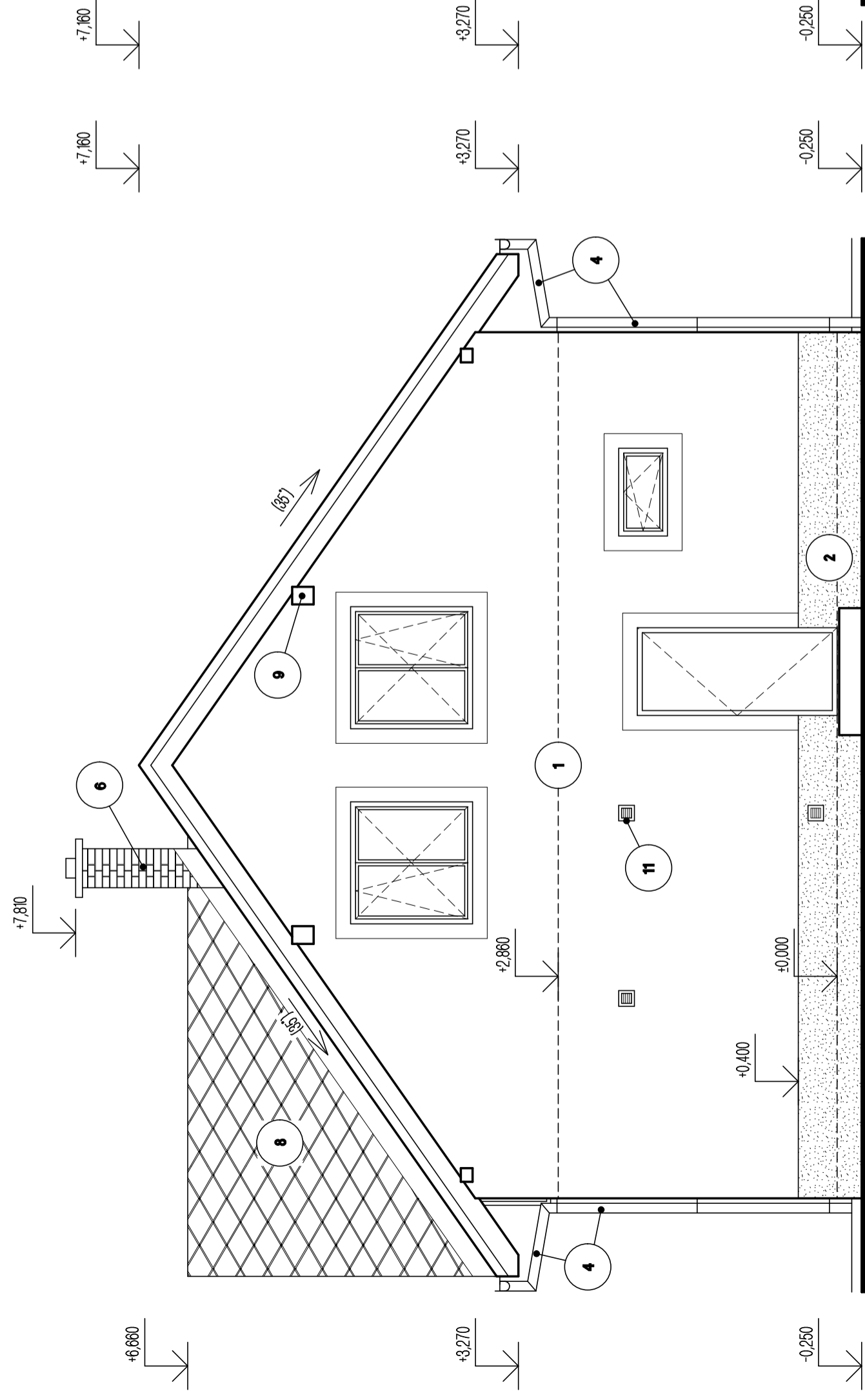
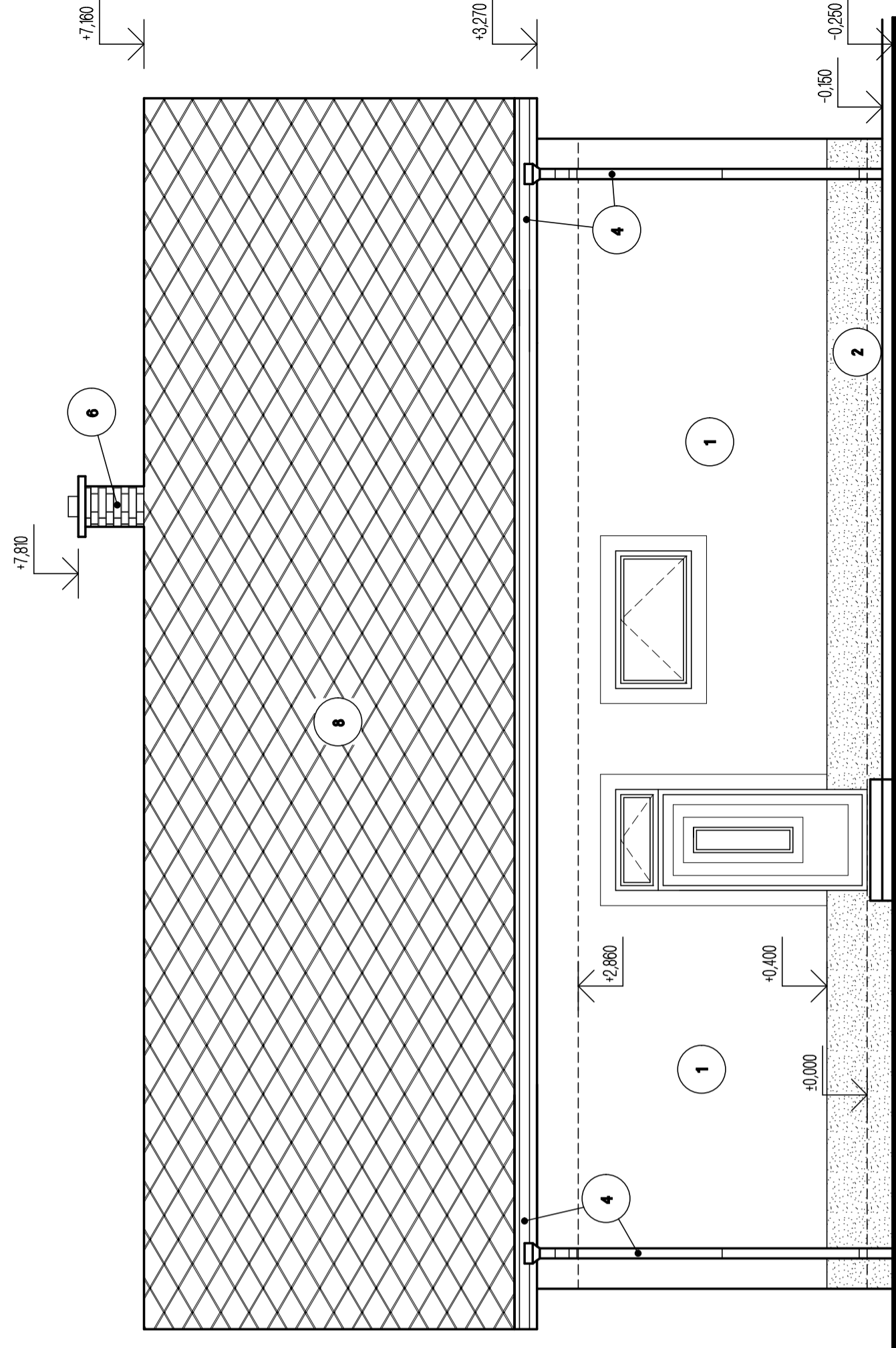


POHLEDY - 2, MĚŘÍTKO 1:50

POHLED SEVEROVÝCHODNÍ, MĚŘÍTKO 1:50



POHLED SEVEROZÁPADNÍ, MĚŘÍTKO 1:50



LEGENDA:

- | | |
|---|--|
| <p>1 TENKOVŘSTVÁ DEKORATIVNÍ PROBARVENÁ FASÁDNÍ SILIKONOVÁ OMÍTKA, BARVA SVĚTLÉ ŽLUTÁ</p> <p>2 STRUKTUROVANÁ FASÁDNÍ SOKLOVÁ OMÍTKA - MARMOLIT, HNĚDÁ MOZAKA</p> <p>3 OPLECHOVANÍ STŘEŠNÍ ROVINY - Fež, BARVA ČERVENÁ</p> <p>4 PODSTŘEŠNÍ OKAPNÝ ŽLAB A SVOD - Fež, BARVA TMAVĚ HNĚDÁ</p> <p>5 PODBITÍ PŘESAHU STŘEŠNÍ ROVINY DŘEVĚNÝMI PALUBKAMI, BARVA HNĚDÁ</p> <p>6 OBKLAD Z KERAMICKÝCH PÁSKŮ KLUNKER, BARVA HNĚDÁ</p> | <p>7 ZPEVNĚNÁ PLOCHA ZE ZÁMKOVÉ DLÁŽBY, BARVA ŠEDÁ</p> <p>8 STŘEŠNÍ BETONOVÁ TAŠKA TONDACH - BARVA HNĚDÁ</p> <p>9 DŘEVĚNÝ PRIVEK KROVU, BARVA HNĚDÁ</p> <p>10 TRUBKOVÉ ZÁBRADÍ Z NEREZU, BARVA ŠEDÁ</p> <p>11 PASTOVÁ VĚTRACÍ MŘÍŽKA, BARVA BÍLÁ</p> |
|---|--|

±0,000=286,800 m.n.m. JTSK

KRESLIL ING. BRONISLAV BŮHM	VYPRACOVAL ING. BRONISLAV BŮHM	KONTROLOVAL ING. BRONISLAV BŮHM	INVESTOR: Jan Kopriva, Na Vyhlídce 244, Dvorce 78988
NÁZEV OBJEKTU: NOVOSTAVBA RODINNÉHO DOMU NA PARC. Č. 203/43, k.ú. ŽADLOVICE			FORMÁT A2
UCELENA ČÁST: D.11 ARCHITEKTONICKO STAVEBNÍ ŘEŠENÍ			DATUM 03/2019
NÁZEV VÝKRESU: POHLEDY - 2			ÚČEL PRO SPOLEČNÝ SOUHLAS
			MĚŘÍTKO 1:50
			ČÍSLO VÝKR. D.10