

## **Hledáme projektanta pro vyhotovení projektu rodinného domu v lokalitě Nové Vsi pod Pleší.**

### Předpokládáme:

Jednopodlažní, nepodsklepený dům s obytným podkrovím určený pro dvougenerační bydlení ve dvou stavebně oddělených bytových jednotkách – celkem 5–6 členů (3+3 členové). Předpokládáme zastavěnou plochu 160 až 170 m<sup>2</sup> zastavěné plochy. Dům bez garáže; parkování řešeno nezastřešeným parkovacím stáním pro alespoň 2 osobní vozy.

### Zdivo:

- Obvodové zdivo: pórobetonové tvárnice PORFIX Premium tl. 300 mm; případně AEROC D300 tl. 300 (předpoklad bez dodatečného zateplení); zdění na I
- Nosné vnitřní zdivo bude rovněž pórobetonová tvárnice PORFIX P2-440 tl. 300 mm; případně AEROC D500 tl. 300 mm
- Nenosné příčky PORFIX P2-500 tl. 100 mm

### Podlaha:

- Izolační vrstva
- Podlahový polystyrén
- Separální folie
- Betonový lity potěr (s topným kabelem)
- Keramická dlažba

### Stropní konstrukce:

Stropní konstrukce bude provedena předpjatými stropními panely SPIROLL tloušťky podle statického výpočtu, případně stropní konstrukce stropním systémem Ytong Ekonom

### Krov:

Sedlová konstrukce krovu bude provedena klasickým způsobem z dřevěných tesařských prvků a konstrukcí vzájemně spojovaných. Konstrukce musí pevnostně umožnit dodatečnou montáž fotovoltaické střešní elektrárny.

### Střecha:

Střecha bude pokryta pálenou střešní taškovou krytinou; případně plechovou taškovou krytinou. Izolace střechy bude provedena mezi krokve izolační vatou. Předpokládá se rovněž další zateplení po krokve pomocní minerální vaty. Záklop podkroví se předpokládá sádkartonovými deskami.

### Výplně otvorů:

Okna, dveře na terasy a vstupní dveře budou plastová zasklená izolačním trojsklem.

V oknech budu předokenní venkovní žaluzie s pohledovou schránkou.

Interiérová dveřní křídla budou typová v dřevěných zárubních.

### Schodiště:

Schodiště z přízemí do podkroví předpokládáme svařované ocelové s dřevěným obložením

### Zdroj tepla:

- Jako zdroj tepla předpokládáme využít v celém domě podlahový topný kabel (80W/m<sup>2</sup>). Koupelny budou doplněny o elektrický topný žebřík.
- Jako alternativní zdroj tepla předpokládáme krb případně krbová kamna, které budou umístěné v obou hlavních obytných místnostech. Předpokládáme rozvod teplého vzduchu do dalších obytných místností (např. využitím dutin ve stropních panelech).

- Ohřev vody pro obě jednotky bude řešen elektrickým zásobníkovým ohřivačem, případně elektrickým ohřivačem na bázi tepelného čerpadla. Alternativně lze např. v kuchyni a koupelnových umyvadlech využít také průtokových ohřivačů (230V).

#### Komín:

Bude navržen jeden dvoj průduchový komín pro oba tepelné zdroje

#### Povrchové úpravy:

- Vnitřní – všechny povrchy budou omítnuty jednovrstvou omítkou (např. CEMIX 073). Sanitární prostory budou obloženy keramickým obkladem do výšky 2 000 mm  
Prostor za kuchyňskou linkou budou obloženy keramickým obkladem.
- Vnější omítka bude jednovrstvá plus finální barevná omítka

#### Konstrukce klempířské

Oplechování parapetů oken, okapové žlaby a svody včetně doplňků jsou vyrobeny z poplastovaného ocelového pozinkovaného plechu

#### Elektroinstalace:

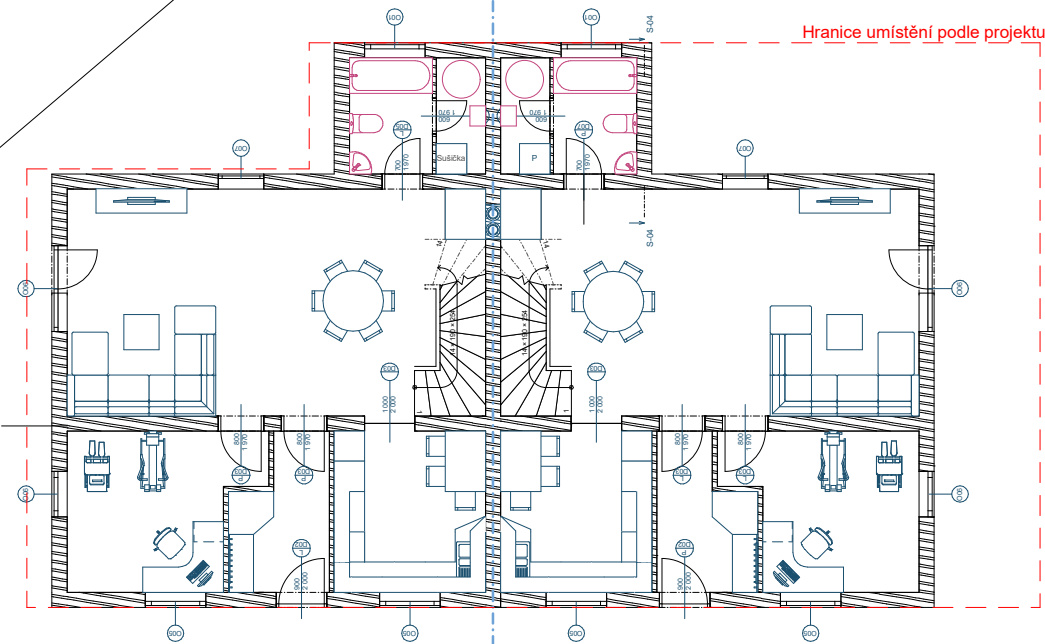
- Předpokládá se ochrana před bleskem v souladu s platnou legislativou.
- Slaboproudé rozvody a, světelná a zásuvková elektroinstalace bude upřesněna v průběhu projektové fáze.

#### Napojení stavby na sítě technické infrastruktury:

- Napojení vlastní podzemní přípojkou na elektrickou síť
- Napojení na veřejnou vodovodní síť
- Napojení na veřejnou kanalizační síť

#### Vnější plochy:

Stavební dílo rodinného domu bude doplněno vedlejšími stavebními objekty jako jsou oplocení, zpevněné plochy, ...



Hranice umístění podle projektu





