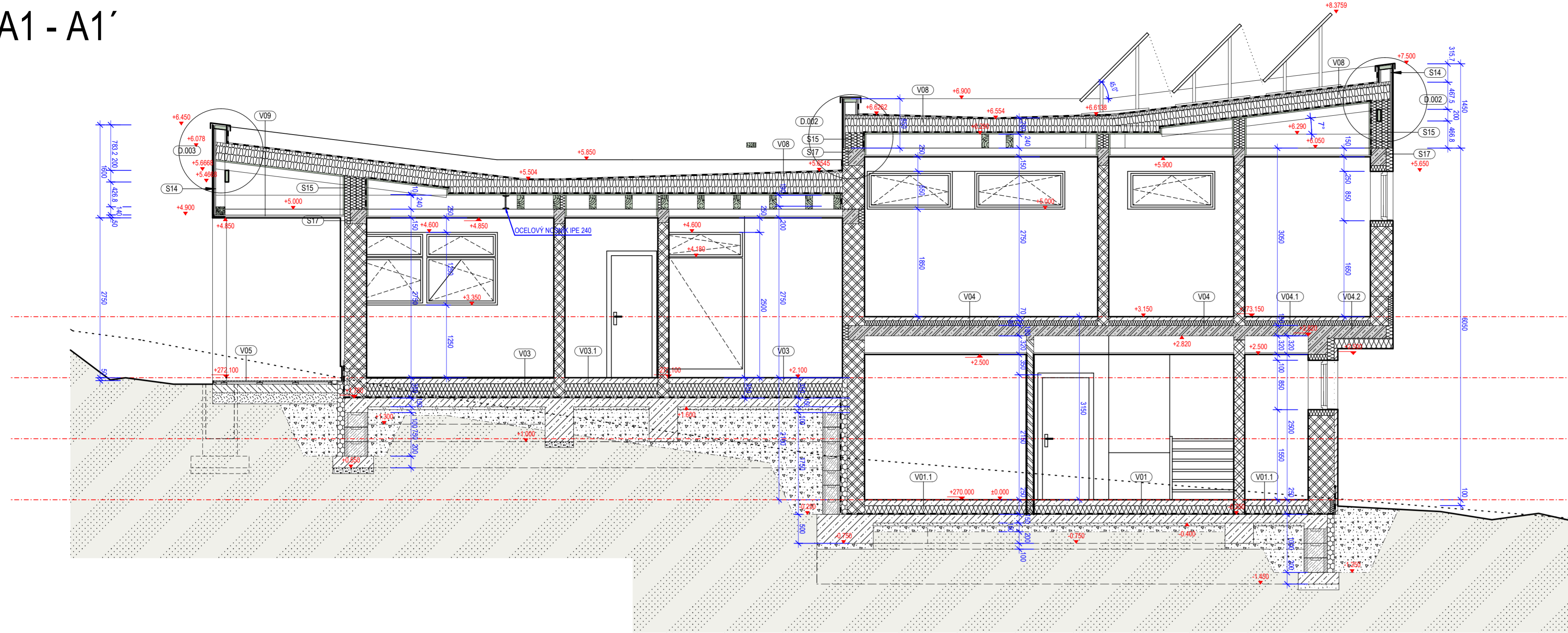


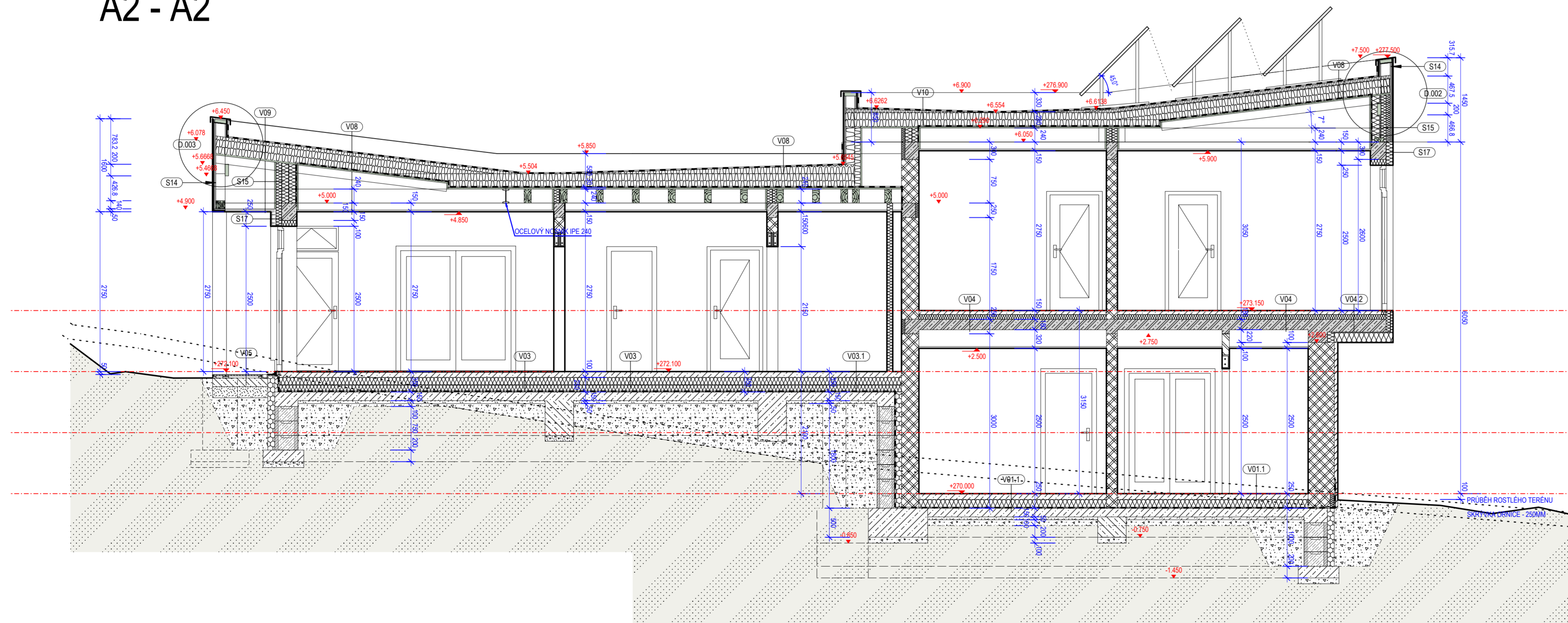
# A1 - A1'



## LEGENDA MATERIÁLU A SKLADBY ZDIVA

- OBVODOVÉ NEBO VNITŘNÍ NOSNÉ ZDIVO Z KERAMICKÝCH BLOKŮ POROTHERM P+D NA TEPELNÉ IZOLAČNÍ MALTU TM (DRUH BLOKŮ VIZ. PŮDORYS) VNITŘNÍ NOSNÉ ZDIVO NA MALTU MVC 2,5
- BETONOVÉ ZÁKLADOVÉ PASY A PODKLADNÍ BETONOVÉ ZÁKLADOVÉ DESKY (BETON VIZ. SLOŽKA STATIKA)
- ŽELEZOBETON - BETONOVÉ STROPNÍ DESKY, PRŮVLAKY A POZEDNÍ VĚNCE (BETON A VÝZTUŽ VIZ. SLOŽKA STATIKA)
- ŽELEZOBETON - OPĚRNÁ STĚNA PROVEDENÁ Z BETONOVÝCH BLOKŮ JAKO ZTRACENÉ BEDNĚNÍ S VODOROVNOU A SVISLOU VÝZTUŽÍ (BETON A VÝZTUŽ VIZ. SLOŽKA STATIKA)
- DŘEVĚNÝ OBKLAD NA FASÁDNÍM ROŠTU Z LEHKÝCH SLITIN OBKLAD TVOŘENÝ NAPŘ. FASÁDNÍMI PROFILY TL.20-30mm S POUŽITÍM LAZUROVACÍ NÁTĚR (BAREVNÝ ODSTÍN BUDE UPŘESNĚN PŘI PROVÁDĚNÍ INVESTOREM) ŠÍŘKA PROFILU cca 150mm
- KAMENNÝ OBKLAD NA FASÁDNÍM NA LEPIDLO (NAPŘ. SOPRO MB 414) URČENÉ K LEPENÍ DESEK Z PŘÍRODNÍCH KAMENŮ (BAREVNÝ ODSTÍN BUDE UPŘESNĚN PŘI PROVÁDĚNÍ INVESTOREM)
- TEPELNÁ IZOLACE Z MINERÁLNÍCH VLÁKEN (DRUH A FYZIKÁLNÍ VLASTNOSTI VIZ. SKLADBY KONSTRUKCÍ A LEGENDA MATERIÁLU NA VÝKRESECH PŮDORYSŮ PODLAŽÍ) V KONSTRUKCI PODLAHY JE IZOLACE PROVEDENA Z PĚNOVÉHO POLYSTYRENU ALT. VNITŘNÍ SÁDROKARTONOVÁ STĚNA NA CW PROFILECH OBOUSTRANNĚ JEDNODUŠE OPLÁŠTĚNÁ S VLOŽENOU IZOLACÍ Z MINERÁLNÍCH VLÁKEN TL. MIN. 60mm. PŘÍČKA ODDĚLUJÍCÍ PROSTOR GARÁŽE JE PROVEDENA V POŽÁRNÍ ODOLNOSTI EI 15
- TEPELNÁ IZOLACE Z EXTRUDOVANÉHO POLYSTYRENU
- TEPELNÁ IZOLACE Z POLYURETANOVÝCH DESEK
- ŠTĚRKOVÉ LOŽE PRO BETONOVOU ZÁMKOVOU DLAŽBU
- DŘEVĚNNÉ PRVKY KROVU (HLAVNÍ NOSNÉ PRVKY - DŘEVO VIZ. SLOŽKA STATIKA)
- HUTNĚNÝ NÁSYP
- ROSTLÝ TERÉN

# A2 - A2'



±0,000 = 270,00 m.n.m. Bpv

ARCHITECTONICKÉ A STAVEBNÍ ŘEŠENÍ:		VYPRACOVAL:	
KOTIŠ - ARCHITEKT Hradišské 96/8, 400 11 Ústí nad Labem IČO: 402 25 313, DIČ: CZ5809090573		Ing. arch. LUBOŠ KOTIŠ Bc. Jakub Janiček	
NÁZEV ZAKÁZKY:		STUPEŇ:	PRŮŘEZ:
DVOUGENERAČNÍ RODINNÝ DŮM HOSTOVICE Obec: Ústí nad Labem [554804] k.ú.: Hostovice u Ústí nad Labem [645982]		DSP	
INVESTOR:	C. ZAKÁZKY:		
Mrštitk Václav Bc., Vančurova 357/6, 40004 Tmice Mrštitková Tereza Ing., Mazdíková 707/1, Klíše, 40001 Ústí nad Labem			
ČASŤ:	D.1.1 Architektonické a stavební řešení stavby	DATUM VYDÁNÍ:	MĚŘÍTKO:
02/2022		1:50	
VÝKRES:	ŘEZ AA'	Č. VÝKRESU:	ZMĚNA:
		D.1.1.4.7	