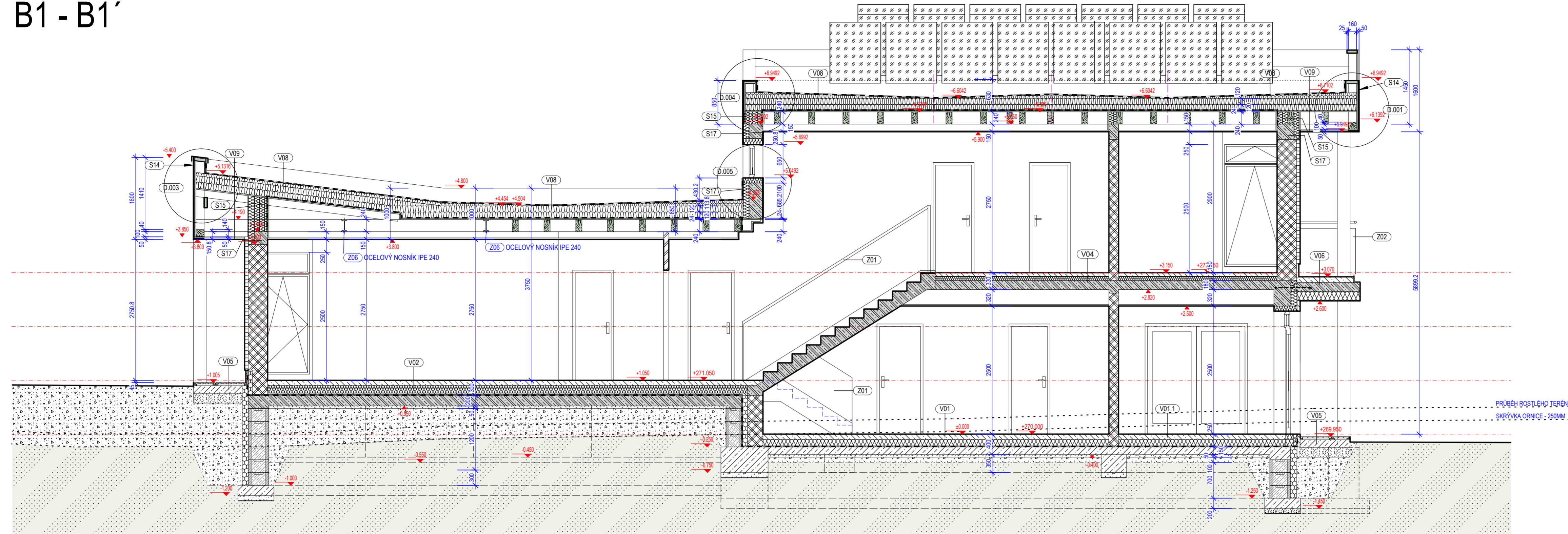


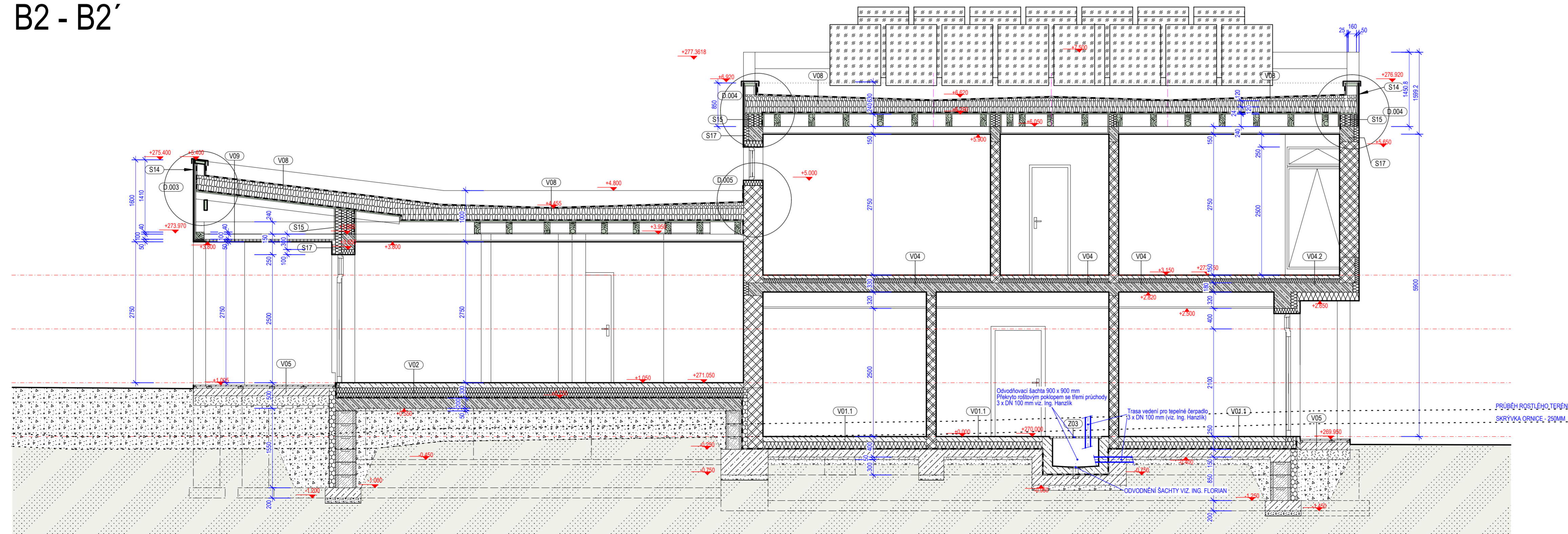
B1 - B1'



LEGENDA MATERIÁLU A SKLADBY ZDIVA

-  - OBVODOVÉ NEBO VNITŘNÍ NOSNÉ ZDIVO Z KERAMICKÝCH BLOKŮ POROTHERM P+D NA TEPELNÉ IZOLAČNÍ MALTU TM (DRUH BLOKŮ VIZ. PŮDORYS) VNITŘNÍ NOSNÉ ZDIVO NA MALTU MVC 2.5
-  - BETONOVÉ ZÁKLADOVÉ PASY A PODKLADNÍ BETONOVÉ ZÁKLADOVÉ DESKY (BETON VIZ. SLOŽKA STATIKA)
-  - ŽELEZOBETON - BETONOVÉ STROPNÍ DESKY, PRŮVLAKY A POZEDNÍ VĚNCE, SCHODIŠTĚ (BETON A VÝZTUŽ VIZ. SLOŽKA STATIKA)
-  - ŽELEZOBETON - OPĚRNÁ STĚNA PROVEDENÁ Z BETONOVÝCH BLOKŮ JAKO ZTRACENÉ BEDNĚNÍ S VODOROVNOU A SVISLOU VÝZTUŽÍ (BETON A VÝZTUŽ VIZ. SLOŽKA STATIKA)
-  - DŘEVĚNÝ OBKLAD NA FASÁDNÍM ROŠTU Z LEHKÝCH SLITIN OBKLAD TVOŘENÝ NAPŘ. FASÁDNÍMI PROFILY TL 20-30mm S PŮVRCHOVOU ÚPRAVOU LAZUROVACÍ NÁTĚR (BAREVNÝ ODSTIN BUDE UPŘESNĚN PŘI PROVÁDĚNÍ INVESTOREM) ŠÍŘKA PROFILU cca 150mm
-  - KAMENNÝ OBKLAD NA FASÁDNÍM NA LEPIDLO (NAPŘ. SOPRO MB 414) URČENÉ K LEPENÍ DESEK Z PŘÍRODNÍHO KAMENŮ (BAREVNÝ ODSTIN BUDE UPŘESNĚN PŘI PROVÁDĚNÍ INVESTOREM)
-  - TEPELNÁ IZOLACE Z MINERÁLNÍCH VLÁKEN (DRUH A FYZIKÁLNÍ VLASTNOSTI VIZ. SKLADBY KONSTRUKCÍ A LEGENDA MATERIÁLU NA VÝKRESECH PŮDORYSŮ PODLAŽÍ) V KONSTRUKCI PODLAHY JE IZOLACE PROVEDENA Z PĚNOVÉHO POLYSTYRENU ALT. VNITŘNÍ SÁDROKARTONOVÁ STĚNA NA CW PROFÍLECH OBOUSTRANNĚ JEDNODUŠE OPLÁŠTĚNÁ S VLOŽENOU IZOLACÍ Z MINERÁLNÍCH VLÁKEN TL MIN. 60mm, PŘÍČKA ODDĚLUJÍCÍ PROSTOR GARÁŽE JE PROVEDENA V POŽÁRNÍ ODOLNOSTI EI 15
-  - TEPELNÁ IZOLACE Z EXTRUDOVANÉHO POLYSTYRENU
-  - TEPELNÁ IZOLACE Z POLYURETANOVÝCH DESEK
-  - ŠTĚRKOVÉ LOŽE PRO BETONOVOU ZÁMKOVOU DLAŽBU
-  - DŘEVĚNNÉ PRVKY KROVU (HLAVNÍ NOSNÉ PRVKY - DŘEVO VIZ. SLOŽKA STATIKA)
-  - HUTNĚNÝ NÁSPY
-  - ROSTLÝ TERÉN

B2 - B2'



±0,000 = 270,00 m.n.m. BpV

ARCHITEKTONICKÉ A STAVEBNÍ ŘEŠENÍ:		VYPRACOVAL:	
KOTIŠ - ARCHITEKT Hradišské 96/8, 400 11 Ustí nad Labem IČO: 402 25 313, DIČ: CZ5809090573		Ing. arch. LUBOŠ KOTIŠ Bc. Jakub Janíček	
NÁZEV ZAKÁZKY:		ETAPY:	PRŮBĚH:
DVOUGENERAČNÍ RODINNÝ DŮM HOSTOVICE Obec: Ustí nad Labem [554804] k.ú.: Hostovice u Ustí nad Labem [645982]		DSP	
INVESTOR:		C. ZAKÁZKY:	
Městík Václav Bc. Vančurova 357/6, 40004 Tmice Městíková Tereza Ing., Mazdioni 707/1, Klíše, 40001 Ustí nad Labem			
ČASŤ:		DATAUM VYDÁNÍ:	MĚŘÍTKO:
D.1.1 Architektonické a stavební řešení stavby		02/2022	1:50
VYPRÁVĚNÍ:		Č. VYPRÁVĚNÍ:	ZMĚNA:
ŘEZ BB'		D.1.1.4.8	