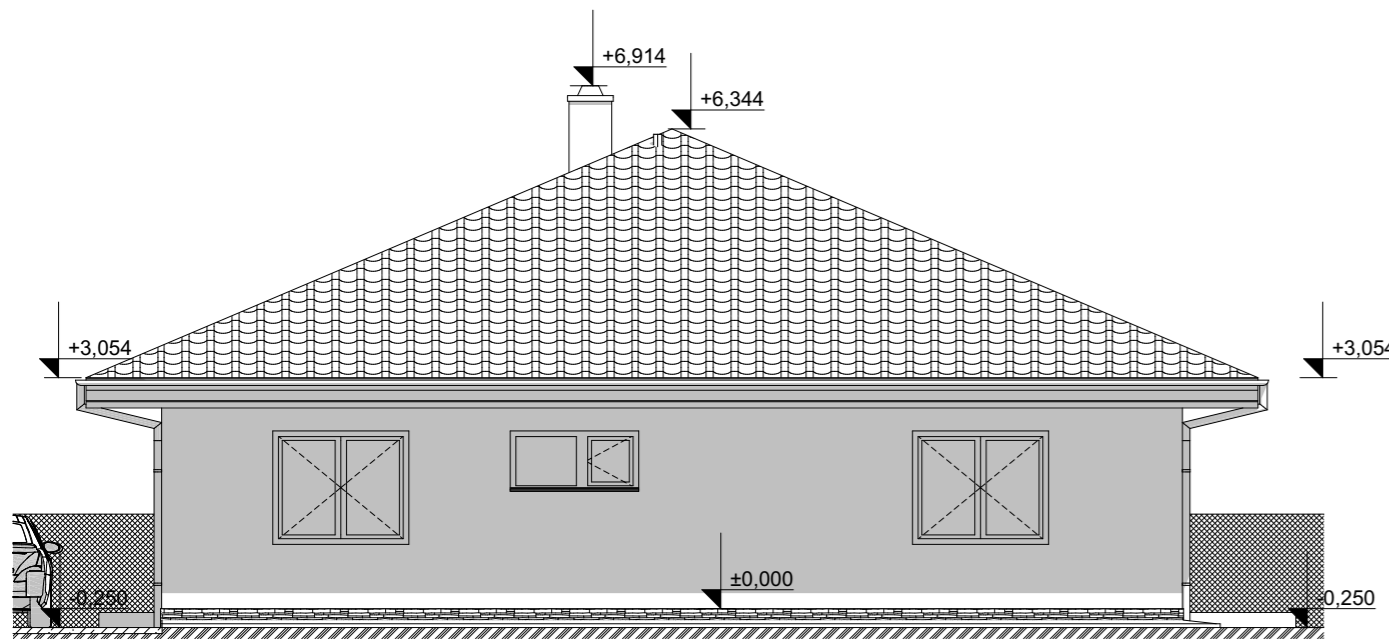
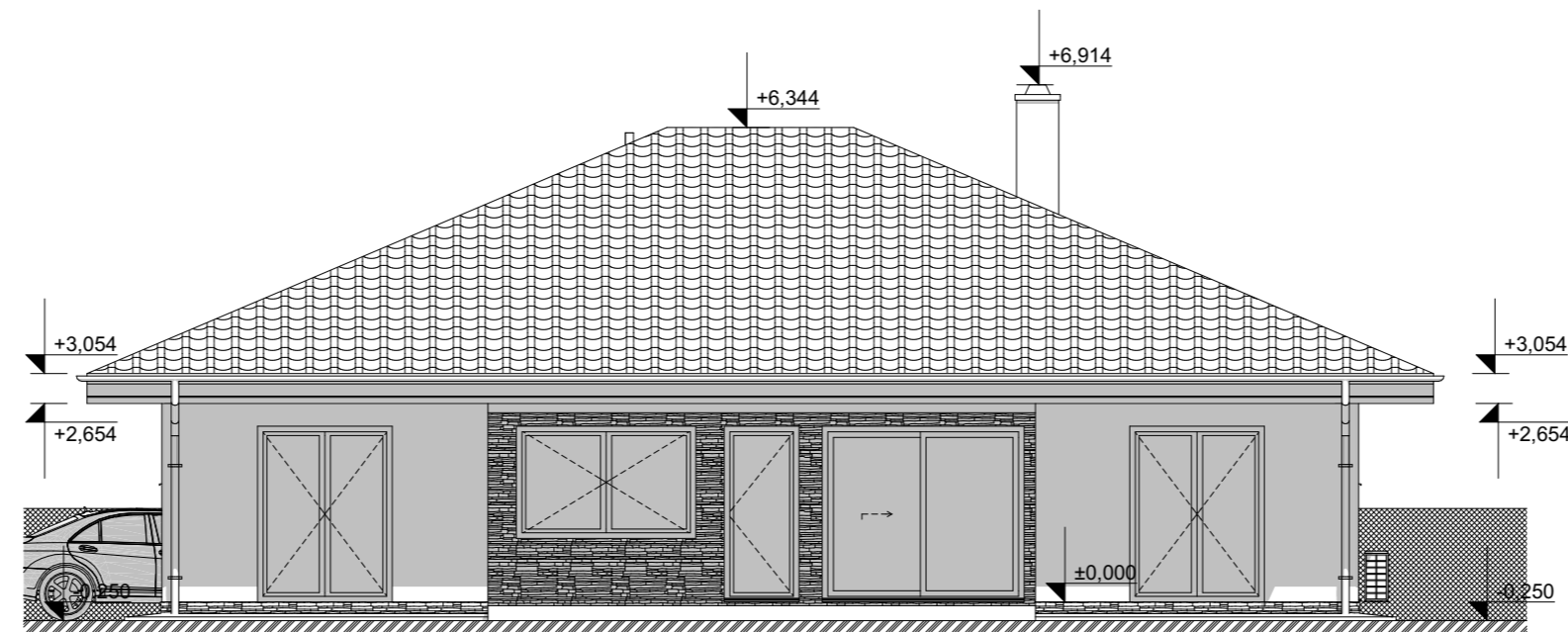


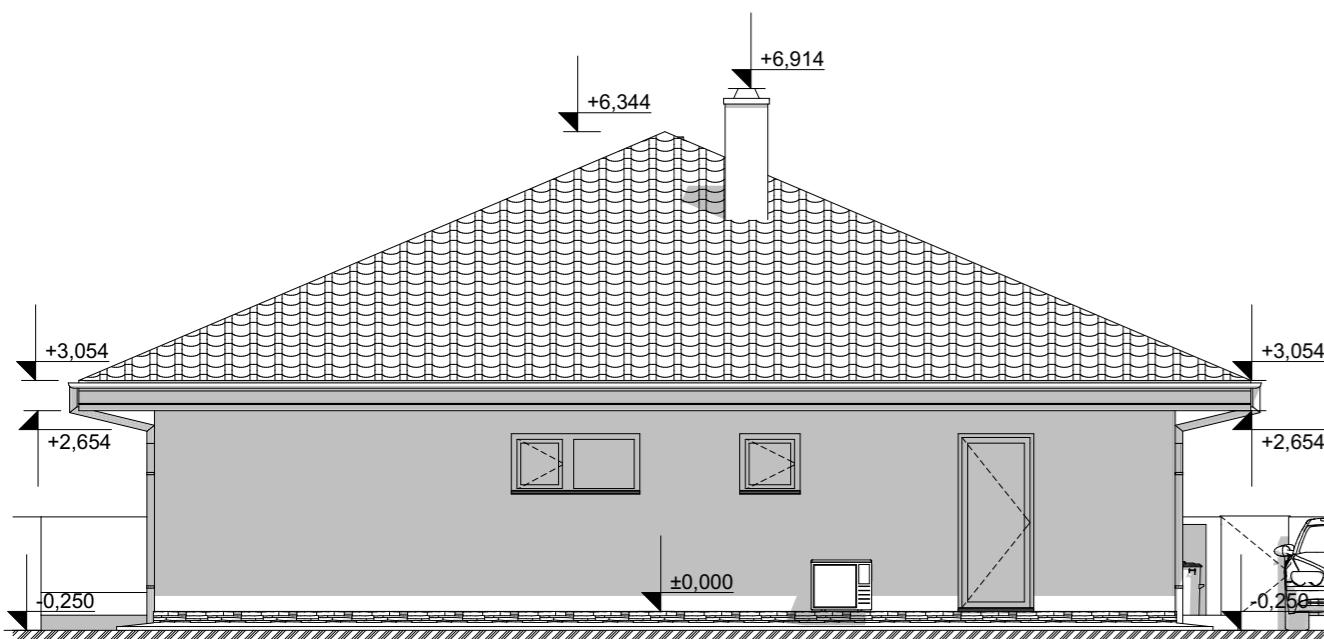
POHLED OD JIHOZÁPADU



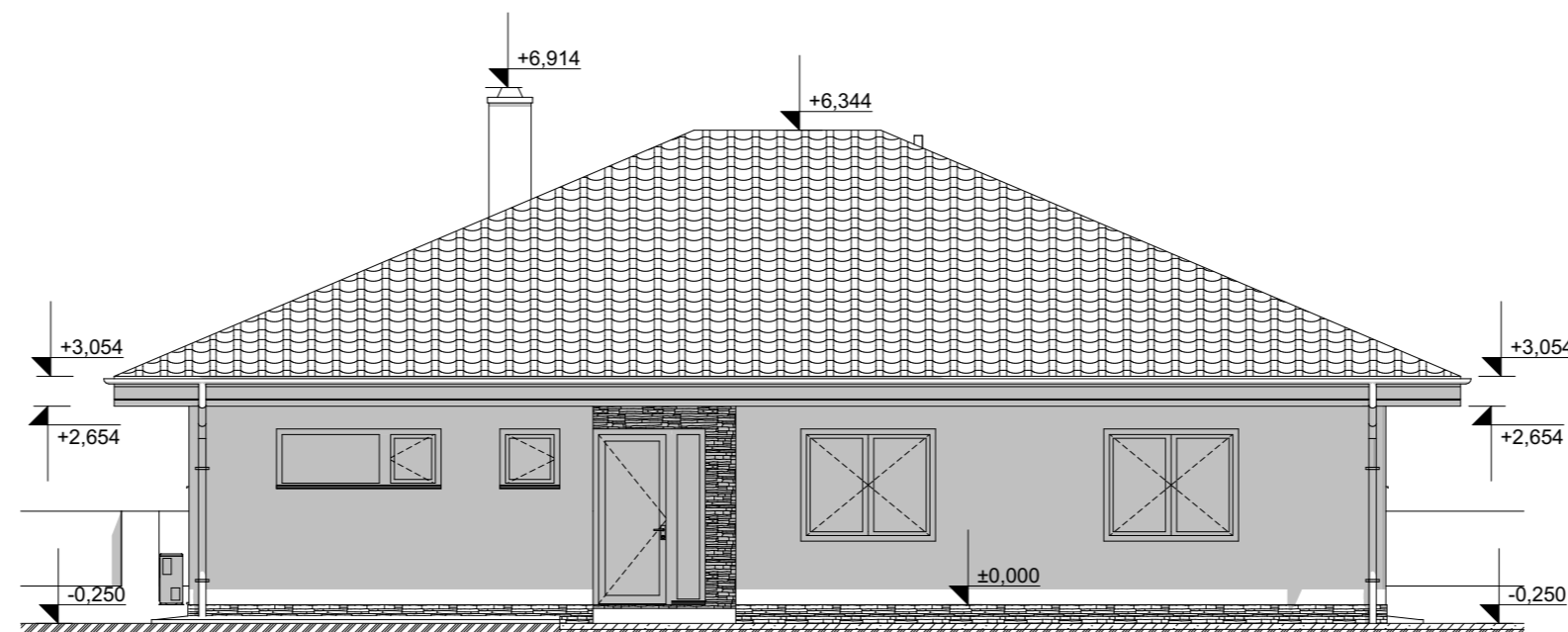
POHLED OD JIHOVÝCHODU



POHLED OD SEVEROVÝCHODU



POHLED OD SEVEROZÁPADU



STŘEŠNÍ KRYTINA - BRAMAC KLASIK - BARVA BŘIDLICOVÁ

OKNA A VÝPLNĚ OTVORŮ - PLASTOVÁ - PĚTIKOMOROVÝ ZTUŽENÝ PROFIL - RAL 7016

KOMÍN - KOMÍNOVÝ PLÁŠŤ Z VLÁKNITÉHO BETONU K1820 - BARVA CIHLOVÁ

FASÁDA - AKRYLÁTOVÁ OMÍTKA - BARVA BÍLÁ

SOKLOVÝ PÁS - OBLOŽENÍ LOMOVÝM KAMENEM

PODHLÉDY STŘEŠNÍCH ŘÍMS - OPLÁŠTĚNÍ HOBLOVANÝMI PRKNY NEBO PALUBKAMI

DŘEVĚNÉ PRVKY S POVRCHOVOU ÚPRAVOU - NAPUŠTĚNÉ 3x LAZUROVACÍM LAKEM

VENKOVNÍ PARAPETY - BUDOU PROVEDENY Z Z TITANZINK.PLECHU TL. 0,62 MM/ VARIANTNĚ LINDAB

OKAPY,OKAP.SVODY - BUDOU PROVEDENY Z Z TITANZINK.PLECHU TL. 0,62 MM

ZPEVNĚNÉ PLOCHY - BUDOU PROVEDENY Z BETONOVÉ ZÁMKOVÉ DLAŽBY

(VÝBĚR DLE PŘÁNÍ INVESTORA) A ČÁSTEČNĚ NASYPANÝM KAČÍRKEM

VERZE Č. ZE DNE 17.03.2021

ZODPOVĚDNÝ PROJEKTANT:	Martin Věchet	DATUM:	03/2021	PARÉ:		
VYPRACOVAL:	Martin Věchet	STAVEBNÍ ÚŘAD :	MÚ Dolní Kralovice			
INVESTOR:	Abu Own Yousef a Abu Ownová Dagmar, Mladých 158, Polabiny, 53009 Pardubice					
MÍSTO STAVBY:	k.ú. Vraždovy Lhotice, p.č. 32/7					
AKCE:	NOVOSTAVBA RODINNÉHO DOMU VRAŽDOVY LHOTICE			STUPEŇ:	FORMÁT:	MĚŘÍTKO:
VÝKRES:	POHLEDY			DOS	3xA4	1:100
				ČÍSLO VÝKRESU:	D.1.1.b.6	