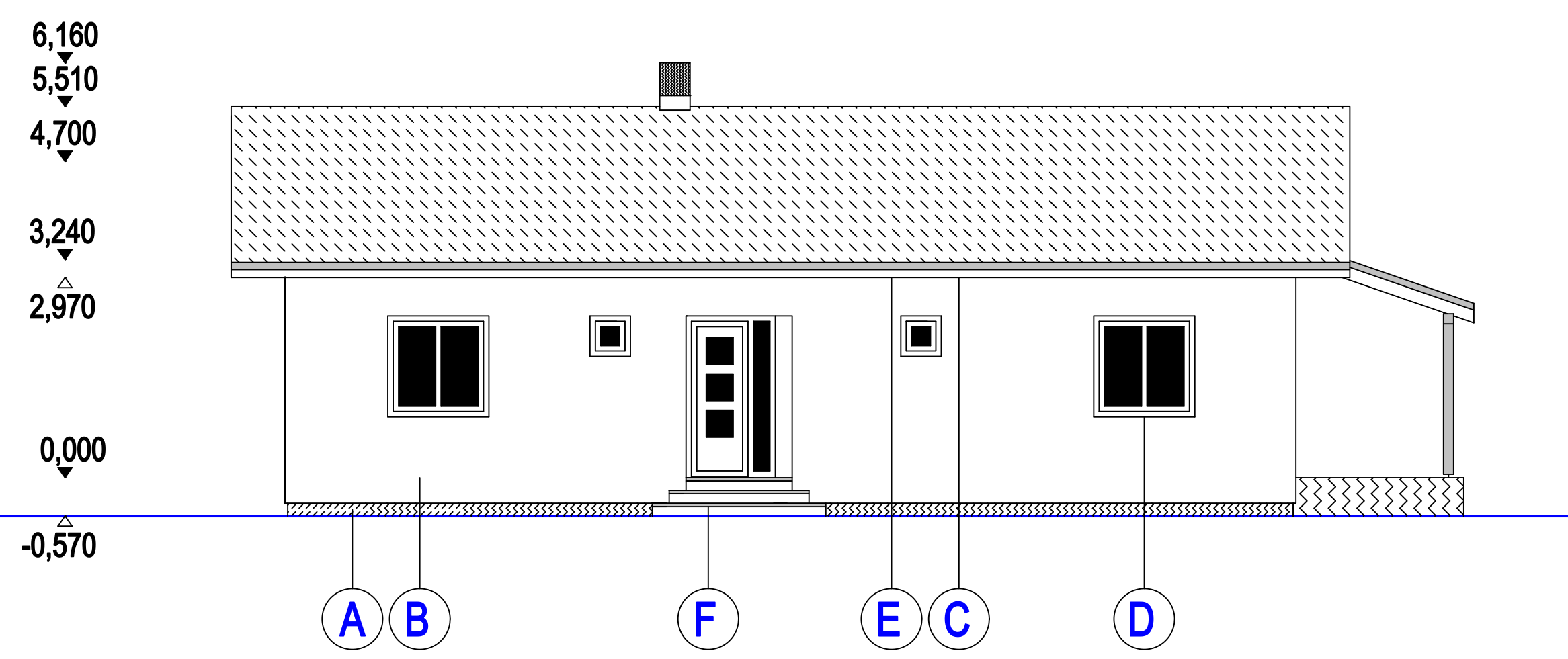
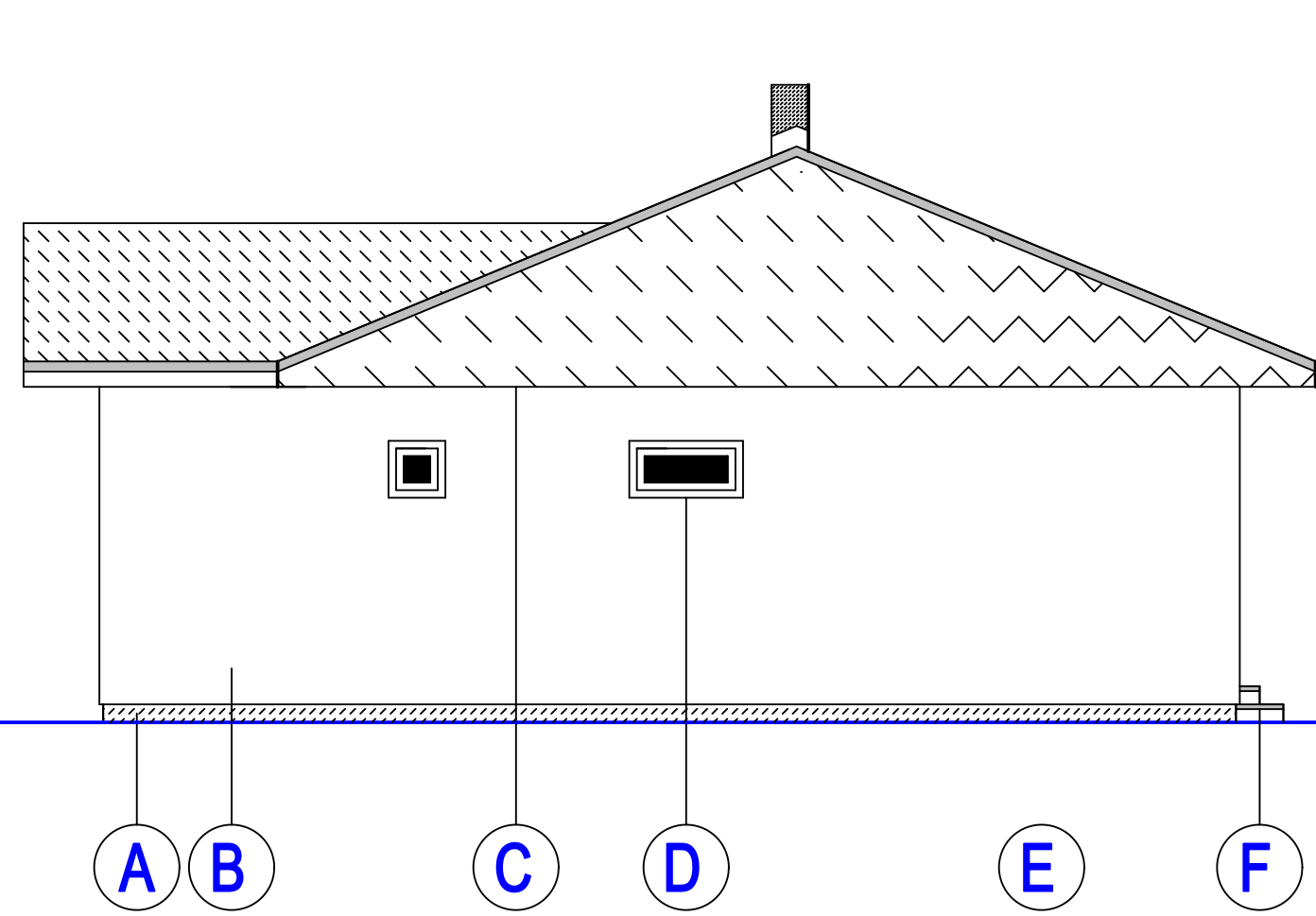


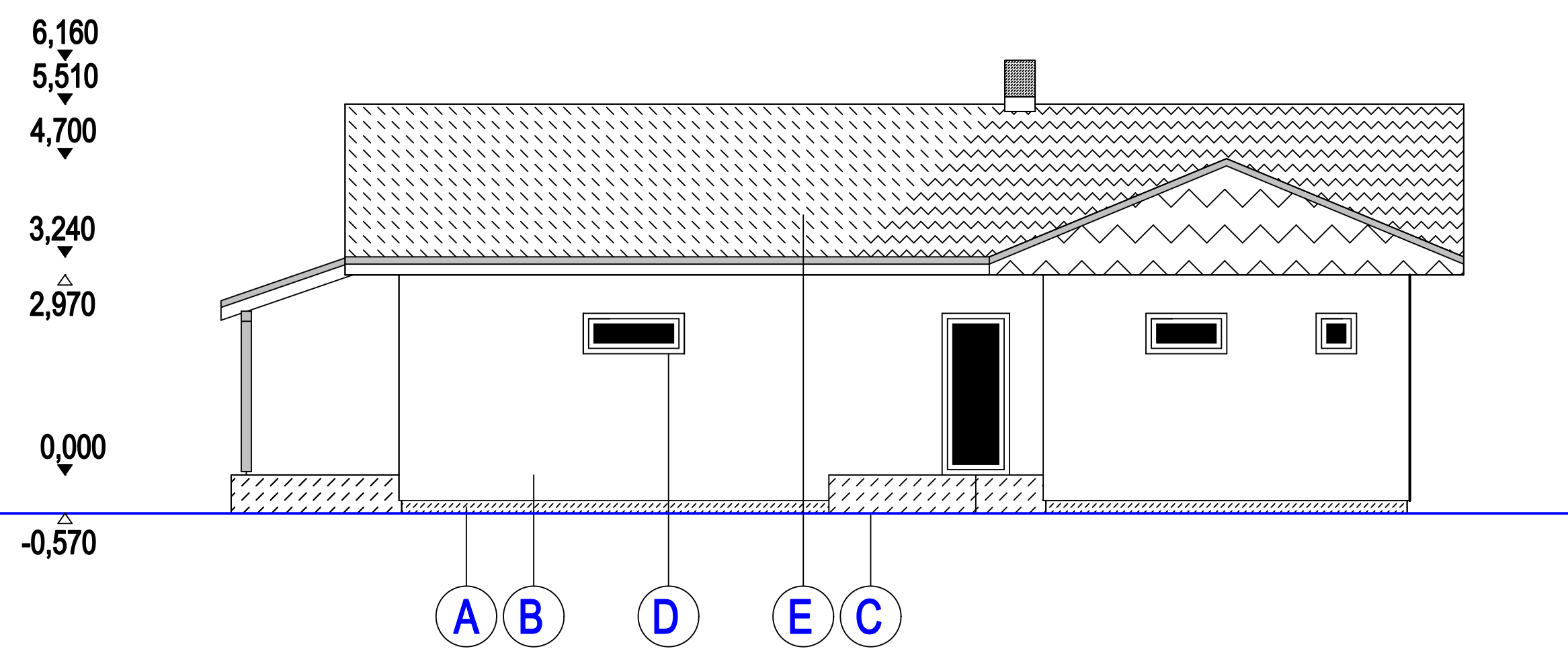
JUHOZÁPADNÝ



SEVEROZÁPADNÝ



SEVEROVÝCHODNÝ



JUHOVÝCHODNÝ

### LEGENDA MATERIÁLOV

- A** OBKLAD Z PRÍRODNÉHO KAMEŇA, FARBA TMAVO-SIVÁ ANDEZIT
- B** SILIKÓNOVÁ OMIETKA VODOROVNE HLADENÁ WEBER TERRANOVA, TYP WEBER.PAS EXCLUSIVE, FARBA BIELA
- C** VONKAJŠIE OBKLADOVÉ DREVOPLASTOVÉ DOSKY DECEUNINCK, TYP TWINSON O-FACE, FARBA MARHUĽOVO HNEDÁ
- D** DREVENÉ, PLASTOVÉ RESPEKTÍVE HLINÍKOVÉ VÝPLŇE OTVOROV, FARBA ANTRACIT
- E** VŠETKY KLAMPIARSKÉ PRVKY STREŠNEJ KONŠTRUKCIE RODINNÉHO DOMU BUDÚ PREVEDENÉ Z TITANZINKOVÉHO PLECHU, FARBA BRIDLICOVOHNEDÁ, STREŠNÁ KRYTINA PÁLENÁ TONDACH SAMBA 11, GLAZÚRA AMADEUS ČIERNA
- F** PROTISMYKOVÁ DLAŽBA SEMELROCK VYMÝVANÝ BETÓN

KRESLIL ING.VLADIMÍR PAVÚK	VYPRACOVAL ING.VLADIMÍR PAVÚK	ZOD. PROJEKTANT ING.VLADIMÍR PAVÚK	ING.VLADIMÍR PAVÚK TEL.: 0905 626 622 SIDLIŠKO I, ŠUP.Č. 980 093 01 VRANOV N.T.
MIESTO STAVBY: PARC.Č. 2908/1, 2905/3, K.Ú. VRANOV N.T. INVESTOR: LUKÁČ MICHAL A LENKA, LÚČNA 2679/40, VRANOV N.T.			
STAVBA : <b>RODINNÝ DOM - NOVOSTAVBA</b>			POČET 3*A4 DÁTUM 04/2021 STUPEŇ ZÚaSK KÓTOVANIE MM
OBJEKT: SO 01 - RODINNÝ DOM			Č. ZÁKAZKY
DIEL : ARCHITEKTONICKO STAVEBNÉ RIEŠENIE			MIERKA Č. VÝKRESU
OBSAH : POHLADY			1:100 SO01.A5