

OZN.	SPECIFIKACE	POČE
------	-------------	------

Z/04

MADLO SCHODIŠTĚ VČETNĚ KOTVÍCÍCH PRVKŮ

POPIS:

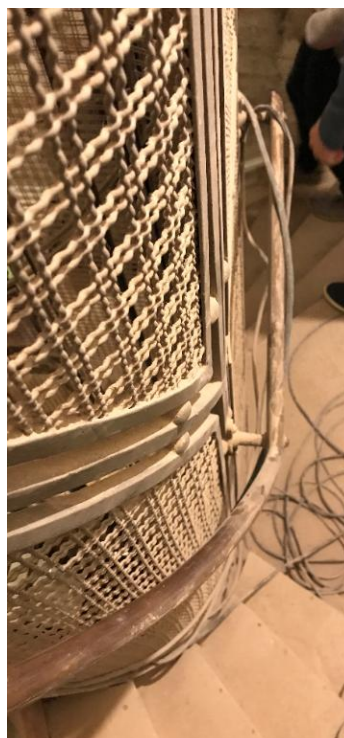
- KOTVÍCÍ PRVKY STÁVAJÍCÍ MOSAZNÉ VÁLEČKY BUDOU ZACHOVÁNY A ZAČIŠTĚNY. POTŘEBNÉ CHYBĚJÍCÍ KUSY BUDOU NOVĚ VYROBENY PODLE STÁVAJÍCÍHO VZORU.
- ZÁBRADLÍ KOTVENO K REPASOVANÉ OCELOVÉ KLECI VÝTAHU.
- DŘEVĚNÉ MADLO Z OHÝBANÉHO DŘEVA ROZMĚRY VIZ PŘÍLOHA Č.1

ROZMĚRY: VIZ. PŘÍLOHA Č.1

MATERIÁL: KOTVÍCÍ PRVYK – MOSAZ
MADLO – OHÝBANÉ DŘEVO

POLOHA: VNITŘNÍ SCHODIŠTĚ 0.0.01 –7.0.01

POZNÁMKA: PŘED VÝROBOU JE NUTNÉ ZAMĚŘIT SKUTEČNÉ ROZMĚRY NA STAVBĚ

STÁVAJÍCÍ MOSAZNÉ VÁLEČKY PRO UKOTVENÍ
MADLA K VÝTAHOVÉ KLECI38,
m