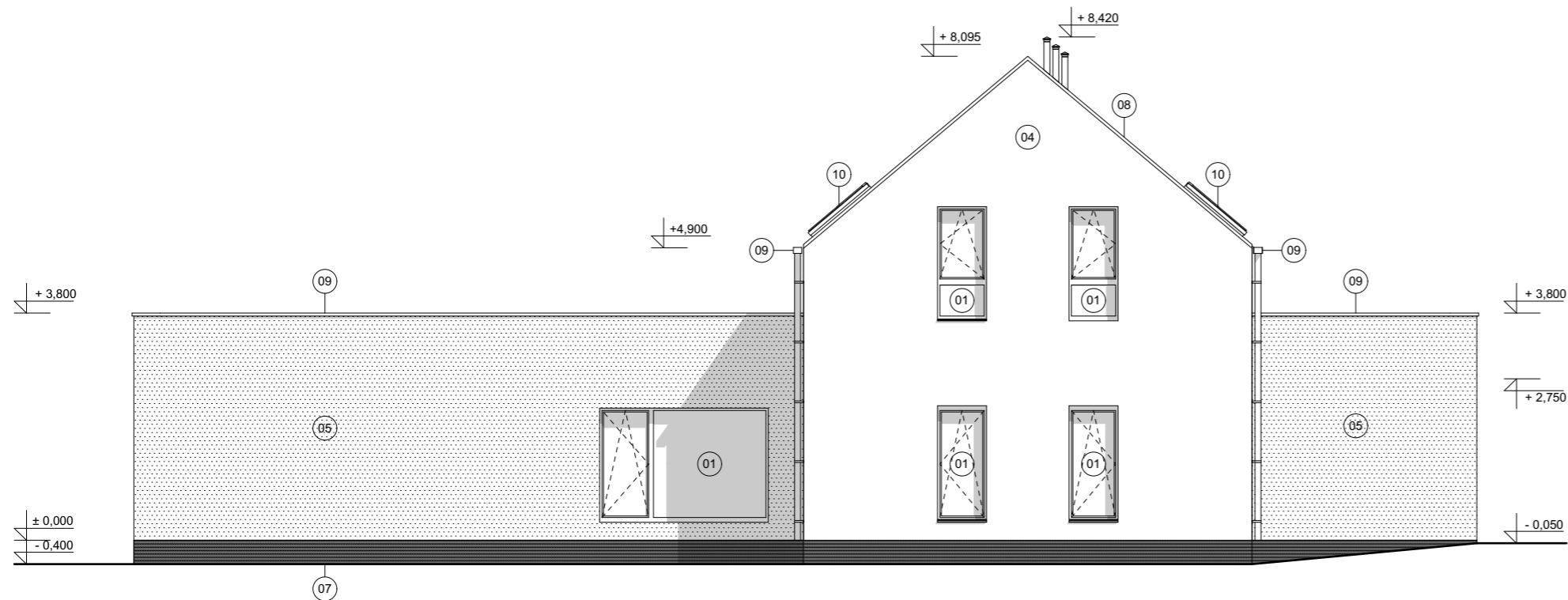
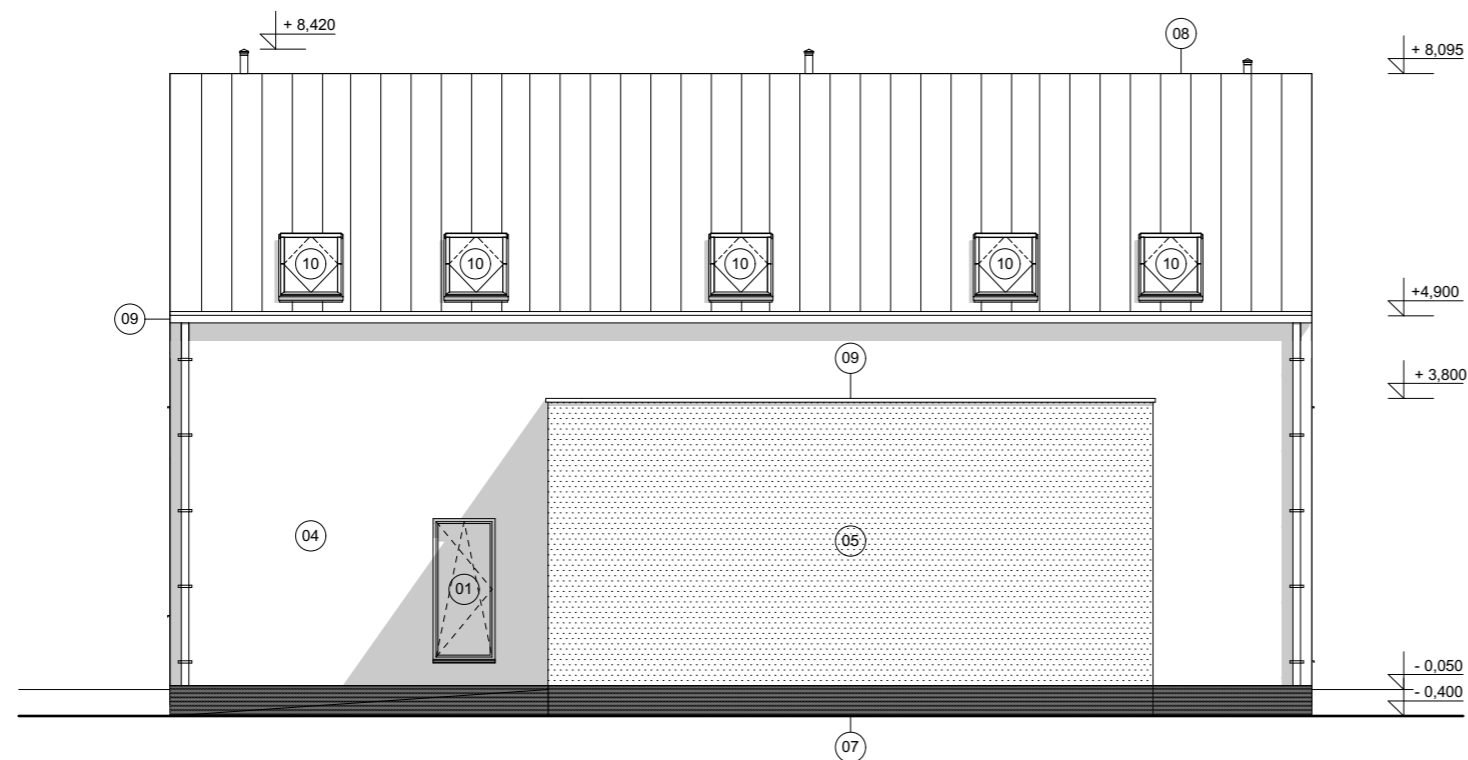


POHLED SEVEROZÁPADNÍ



POHLED SEVEROVÝCHODNÍ



LEGENDA

LEGENDA MATERIÁLŮ

- 01 VÝPLNĚ FASÁDNÍCH OTVORŮ
PLASTOVÁ OKNA - FÓLIE ANTRACIT
- 02 VÝPLNĚ FASÁDNÍCH OTVORŮ
VSTUPNÍ DVĚŘE - FÓLIE ANTRACIT
- 03 VÝPLNĚ FASÁDNÍCH OTVORŮ
GARÁŽOVÁ VRATA - FÓLIE ANTRACIT
- 04 FASÁDNÍ OMÍTKA - NAPŘ. SYSTÉMOVÁ SKLADBA STO
BARVA: SVĚTLE ŠEDÁ
- 05 FASÁDNÍ OBKLAD - NAPŘ. CEMBRIT
BARVA: ANTRACIT
- 06 FASÁDNÍ DŘEVĚNÝ OBKLAD, DŘEVĚNÉ PRVKY
SIBIŘSKÝ MODŘÍN
- 07 FASÁDNÍ SOKLOVÁ OMÍTKA - NAPŘ. SYSTÉMOVÁ SKLADBA STO
BARVA: ANTRACIT
- 08 PLECHOVÁ STŘEŠNÍ KRYTINA
BARVA: SVĚTLE ŠEDÁ
- 09 STŘEŠNÍ ŽLABY + OPLECHOVÁNÍ
BARVA NÁTĚRU: ANTRACIT
- 10 VÝPLNĚ STŘEŠNÍCH OTVORŮ
PLASTOVÁ KYVNÁ STŘEŠNÍ OKNA - OPLECHOVÁNÍ V BARVĚ STŘEŠNÍ KRYTINY

POZN.: Výkresová dokumentace je zpracována v rozsahu pro stavební povolení a neslouží jako podklad pro realizaci stavby.
RAZÍTKO, PODPIS

NOVOSTAVBA RODINNÉHO DOMU S KANCELÁŘÍ, NOVÉ STRAŠECÍ

STUPEŇ

DOKUMENTACE PRO VYDÁNÍ SPOLEČNÉHO POVOLENÍ

± 0,000 = 482,500 m n.m. Bpv

MÍSTO STAVBY

Československé armády, Nové Strašecí, p.č. 398/10, 366/81, k.ú. Nové Strašecí /706744/

INVESTOR

KODET AQUA s.r.o.
Fibichova 1270, 271 01 Nové Strašecí

ZODPOVĚDNÝ PROJEKTANT

Ing.arch. Marek Janatka Ph.D. | ČKA: 03 432

VYPRACOVAL

Ing.arch. Kateřina Maidlová, Ing.arch. Markéta Ulmová, Michaela Lekešová

um architekti | Bendova 21 | 301 00 Plzeň | +420 728 443 883, +420 739 641 549, +420 739 645 051

NÁZEV VÝKRESU

Č.PARÉ

POHLED SEVEROZÁPADNÍ, POHLED SEVEROVÝCHODNÍ

DATUM	FORMÁT	MĚŘÍTKO	ČÁST	ČÍSLO VÝKRESU
01/2019	2 x A4	1:100	D.1.1 Architektonicko stavební řešení	D.1.1.10