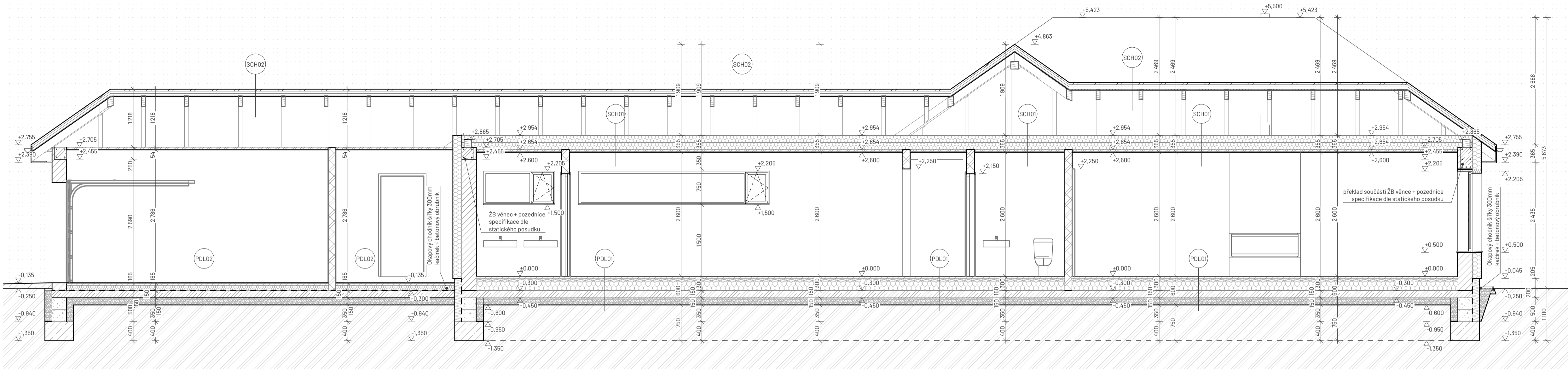
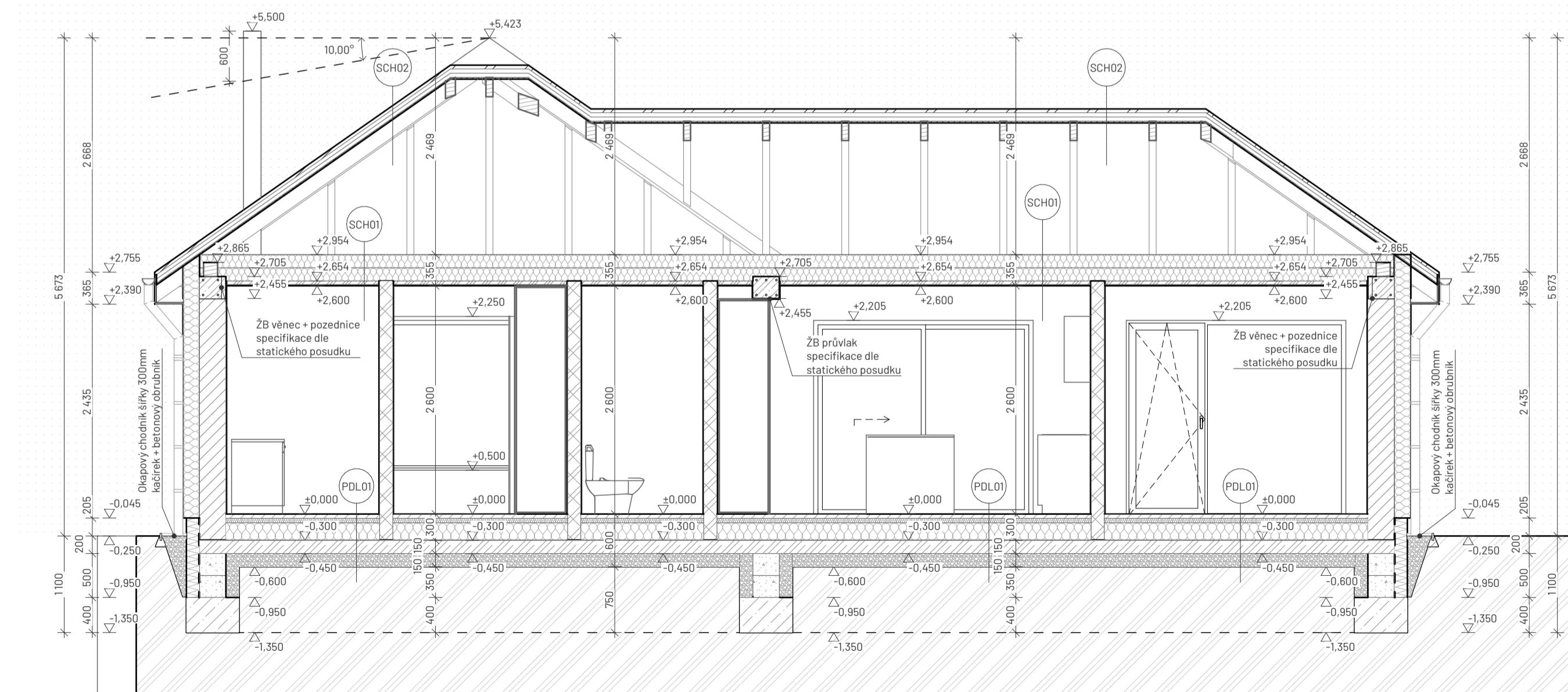


D.1.1.04 ŘEZ A-A', B-B'

ŘEZ A-A'



ŘEZ B-B'



ŘEZ A-A'

Označení	Jméno	TL [mm]	Popis
<b>Skladby podlah</b>			
<b>PDL01</b>			
	Vinylová podlaha	0,005	Lepená vinylová podlaha
	Anhydritový potěr	0,045	Samonivelační anhydritový potěr
	Systémové desky pro podlahové topení	0,050	systémová deska pro uložení trubek podlahové...
	Tepléná izolace EPS 150	0,200	desky ze stabilizovaného pěnového polystyrenu
	Hydroizolační, protiradonová izolace	0,005	pás z SBS modifikovaného asfaltu s jemnozrn...
	Přípravný nátěr podkladu	0,000	asfaltová, vodou ředitelná emulze
	Beton vyztužený	0,150	Roznášecí ŽB deska s vloženou vyztuží
	Štěrka - frakce 16/32	0,150	S vloženým odvětrávacím potrubím
<b>PDL02</b>			
	profily CD, přímý závěs	0,040	Jednosměrný rošt z ocelových pozinkovaných ...
	Sádrokartonová protipožární deska	0,014	Protipožární deska RF - sádrokartonová deska ...
	Epoxidová štěrka	0,015	
	Anhydritový potěr	0,045	Samonivelační anhydritový potěr
	Tepléná izolace EPS 150	0,100	desky ze stabilizovaného pěnového polystyrenu
<b>SCH01</b>			
	Parotěsnicí fólie	0,001	Monolitická fólie s funkční vrstvou z polyesteru ...
	Tepléná izolace	0,150	Pásky ze skleněných vláken. Deklarovaná hodnot...
	Tepléná izolace + KVH hranol 80x80 mm	0,150	Pásky ze skleněných vláken. Deklarovaná hodnot...
	Difuzní fólie	0,000	Fólie ze dvou vrstev polyethylenu, vyztužená po...
	profily CD, přímý závěs	0,040	Jednosměrný rošt z ocelových pozinkovaných ...
	Sádrokartonová protipožární deska	0,014	Protipožární deska RF - sádrokartonová deska ...
<b>SCH02</b>			
	skládaná krytina keramická drážková	0,035	maloformátová střešní krytina
	lat 60x40 mm	0,040	Latě ze smrkového dřeva impregnované účinnou...
	kontralat 60x40 mm	0,040	Latě ze smrkového dřeva impregnované účinnou...
	Difuzně otevřená fólie	0,000	Monolitická fólie s dvěma funkčními polymerní...
	Plošné bednění	0,015	Difuzně otevřená dřevovláknitá deska.

LEGENDA MATERIÁLŮ řez objektem

- Zdivo tloušťky 300mm - Tvárnice Ytong Standard 499x300x243 - provedení PDK na tenké maltové lože
- Zdivo tloušťky 150mm - SILKA KSRP 150 248x150x248 - akustická tvárnice na tenké maltové lože
- Železobetonová konstrukce Dimenze prvků, vyztuže a druh betonu dle statického výpočtu
- Konstrukce z prostého betonu Druh betonu dle statického výpočtu
- Ztracené bednění Betonové tvárnice s vloženou vyztuží
- Dřevěná nosná konstrukce Dimenze prvků jednotlivých prvků dle statického výpočtu
- Tepelná izolace Izolační desky EPS 150
- Tepelná izolace Izolační desky XPS
- Zemina Rostlý terén
- Hutněné podloží Štěrka frakce 16/30
- Zemina Substrát/nasypaná hutněná zemina
- Hydroizolace pás z SBS modifikovaného asfaltu s jemnozrným posypem

Jedná se o projektovou dokumentaci určenou pro stavební povolení. Nedílnou součástí projektové dokumentace jsou technické zprávy, závazná stanoviska dotčených orgánů, stanoviska vlastníků veřejné dopravní a technické infrastruktury. Při provádění stavby je nutné provést řádnou koordinaci stavební části se stavebními úpravami jednotlivých profesí (prostupy, dražky a pod.). Vedení stavby bude prováděno v souladu se zákonem č. 183/2006 Sb. Při provádění veškerých stavebních prací je třeba se řídit ustanoveními platných norem ČSN, technologických předpisů a pravidel, řídit se podmínkami bezpečnosti práce obsaženými v Zákoníku práce a vyhláškách Státního úřadu inspekce práce.

PROJEKT		FORMÁT	4xA4
DATE		DATUM	19.10.2022
PROFESE		STUPEŇ	DSP
OBSAH		PROFESE	Stavební
ŘEZ A-A', B-B'		MĚŘÍTKO	Č. VÝKRESU
		1:50, 1:1	D.1.1.04