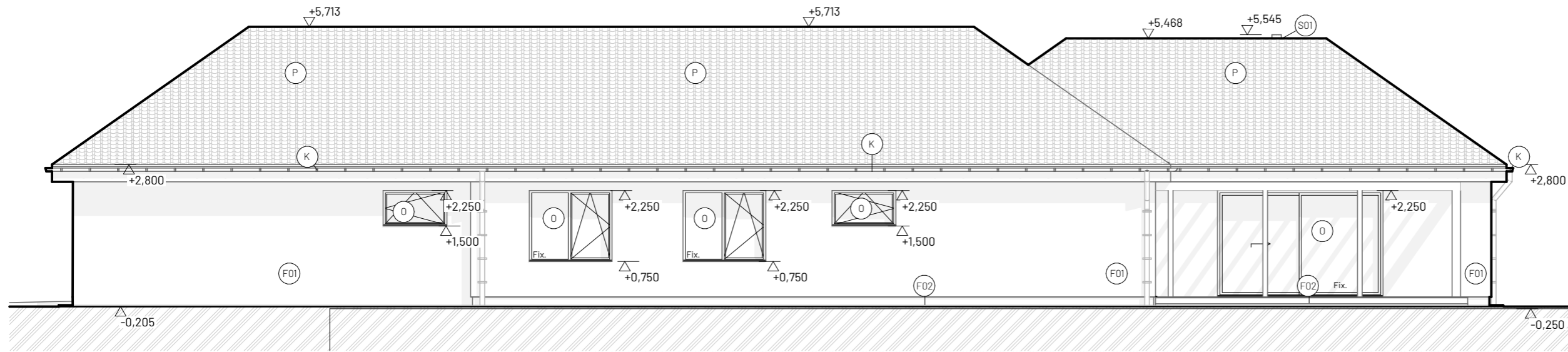
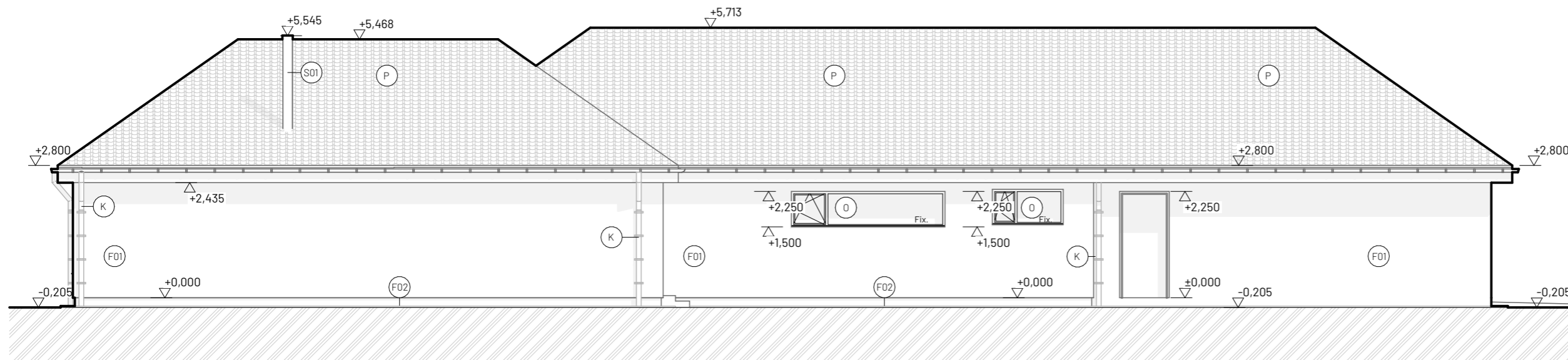


# D.1.1.06 Východní a západní pohled

Pohled západní



Pohled východní



## LEGENDA SPECIFIKACE

- (F01) PASTOVITÁ FASÁDNÍ OMÍTKA BAUMIT\_BILÁ
- (F02) BAUMIT MOSAIK PRO, SOKLOVÁ OMÍTKA
- (P) PÁLENÁ STŘEŠNÍ KRYTINA TONDACH, FIGARO
- (K) KLEMPÍŘSKÝ VÝROBEK RAL 7047
- (S01) KOMÍNOVÉ TĚLESO SCHIEDEL ABSOLUT JEDNOPRŮDUCHOVÝ NA TUHÁ PALIVA d=180mm
- (O) PLASTOVÁ OKNA, SEDMIKOMOROVÁ, ZASKLENÍ TROJSKLO Uw=0,8W/m2k, RAL 7047
- (D) PLASTOVÉ VSTUPNÍ DVEŘE S PROSVĚTLENÍM, RAL 7047

Jedná se o projektovou dokumentaci určenou pro stavební povolení. Nedílnou součástí projektové dokumentace jsou technické zprávy, závazná stanoviska dotčených orgánů, stanoviska vlastníků veřejné dopravní a technické infrastruktury. Při provádění stavby je nutné provést řádnou koordinaci stavební částí se stavebními úpravami jednotlivých profesí (prostupy, dražky a pod.). Vedení stavby bude prováděno v souladu se zákonem č. 183/2006 Sb. Při provádění veškerých stavebních prací je třeba se řídit ustanoveními platných norem ČSN, technologických předpisů a pravidel, řídit se podmínkami bezpečnosti práce obsažené v Zákoníku práce a vyhláškách Státního úřadu inspekce práce.

HLAVNÍ ARCHITEKT	VYPRACOVAL	ZODP. PROJEKTANT				
INVESTOR					FORMÁT	2xA4
PROJEKT					DATUM	28.02.2023
OBSAH			STUPEŇ	DSP		
Východní a západní pohled			PROFESE	Stavební		
			MĚŘÍTKO	Č. VÝKRESU		
			1:100	<b>D.1.1.06</b>		