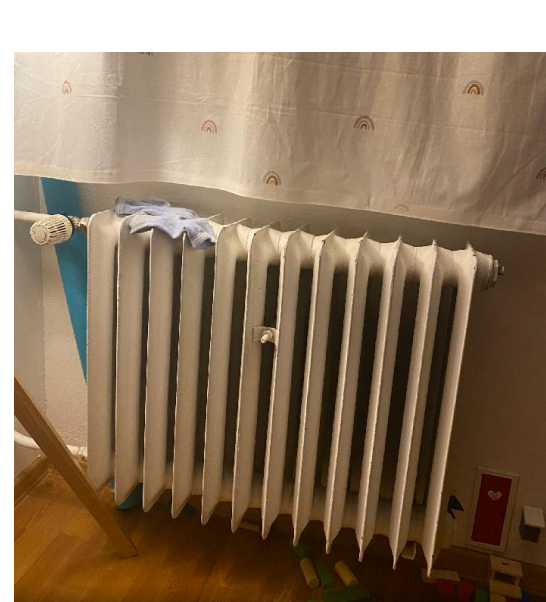


TEČNÝ STAV 1.NP



OT na stěně
litinové, článkové
780x580x200
12 žeber

vedeno po stěně,
jinak všechny ostatní
rozvody pod stropem

OT konvektor v
podlaze
KORAFLEX Basic
FK3
474W
1600x260x110

OT na stěně
KORADO
VK 22 1679W
100x600x100

OT na stěně
litinové, článkové
1180x580x200
20 žeber

zde žádné topení
není, ale jsou
vyvedení trubky pro
připojení

rozvody v mědi, jinak
vše ostatní je ocel

zde žádné topení
není, ale jsou zde
připravené trubky pro
napojení

POKOJ

OT na stěně
KORADO
VK 33 1379W
100x300x150

ŠATNA

DÍLNA

OT na stěně
KORADO
VK 20 asi 343W
250x800x100



ŠATNA

OT na stěně
KORADO KORALUX
KRC 725W
450x1820

vedeno v podlaze, jinak veškeré
ostatní rozvody jsou vedeny pod
stropem

OBJEKT B

OT na stěně
KORADO
VK20 391W
400x600x65

OT na stěně
litinové, článkové
940x600x170
16 žeber

OT na stěně
KORADO
VK11 878W
1600x300x65

PRACOVNÍ VERZE 1/07/2015