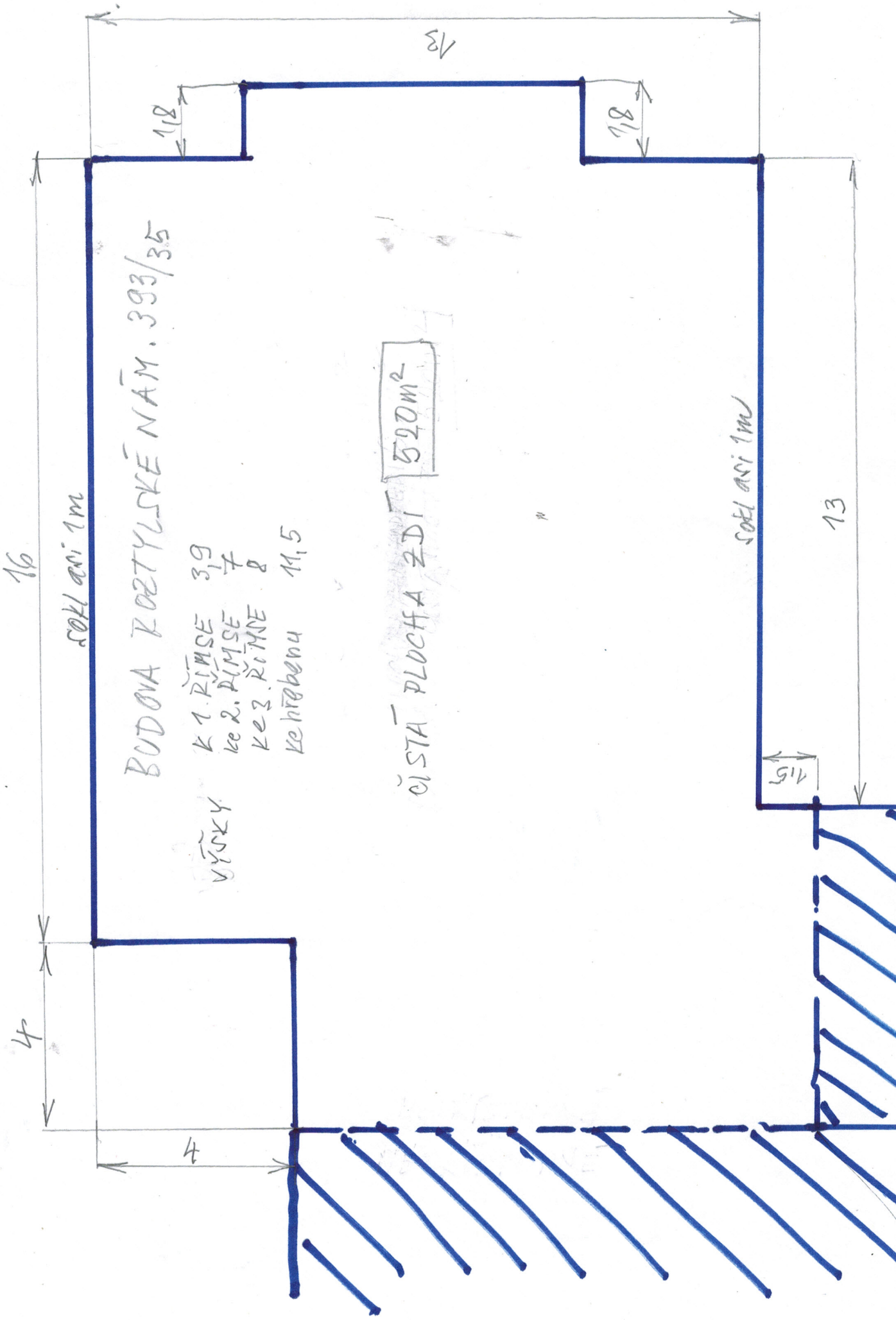


15.7.2023.

SEVER (účebny rozměry v m, m²)



BUDOVA KORTYLSKÉ NĀM. 393/35

ČISTÁ PLOCHA ZDI 520M²

| VÝŠKY | ke 1. ŘÍMSE | ke 2. ŘÍMSE | ke 3. ŘÍMSE | ke hrábeni |
|-------|-------------|-------------|-------------|------------|
| | 3,9 | 7 | 8 | 11,5 |

SOHLAŠI 1M

SOHLAŠI 1M

16

4

4

13

13

1,5

1,8

1,8