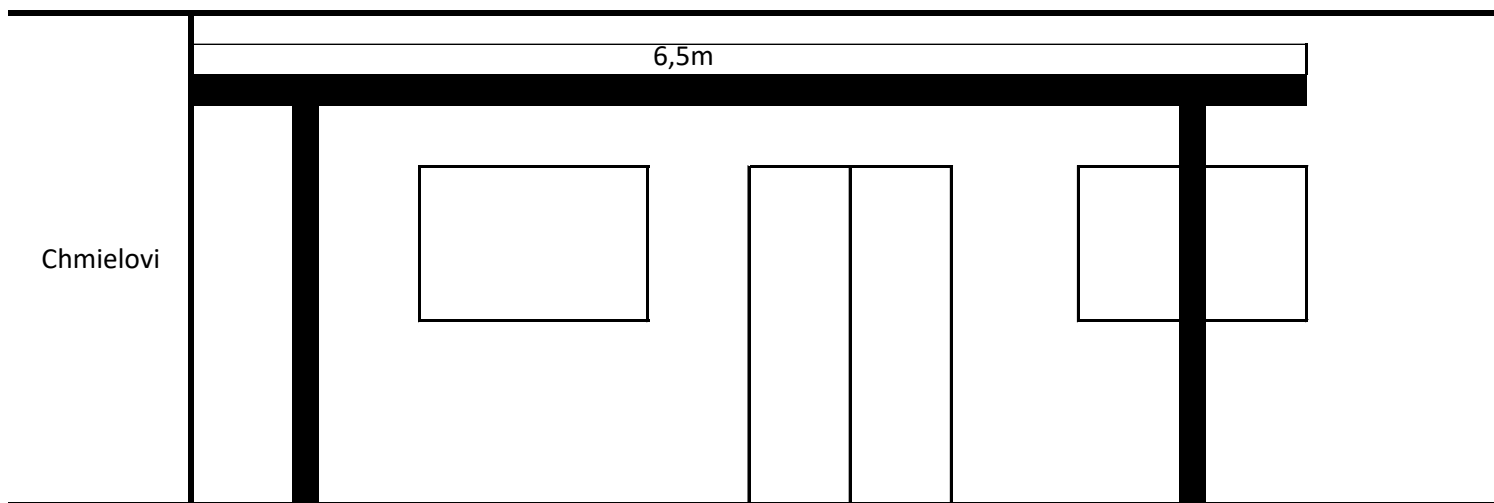
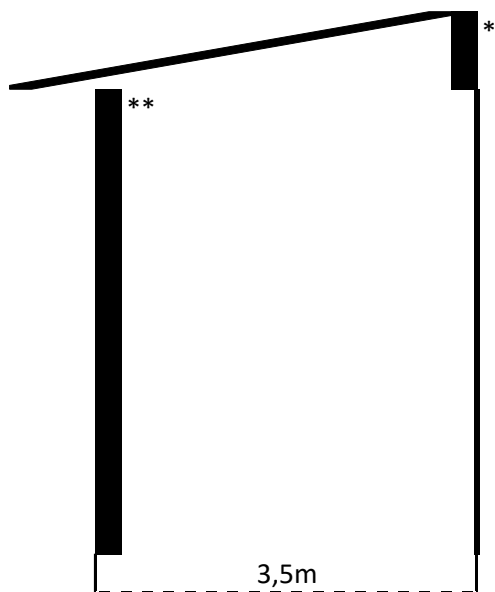


Umístění pergoly na domu na adrese Ve Stráni 290, Velké Přítočno



- Použitý materiál:**
Dřevěná konstrukce
Střech PVC vlnovky
* Uchycení trámu do zdi domu
** Uchycení na dva stojany



Popis:

Konstrukce pergoly bude z dřevěných trámů, na jedné straně nosný trám uchycen do zdi domu, na druhé straně budou nosné trámy uchyceny do země. Střecha bude složena z plastových čirých "vlnovek" zakončených okapem, který bude odvádět vodu do sudu na vodu k zalévání a stávajícího trativodu. Sklon střechy bude přibližně 20 cm rozdílů. Pergola bude zakrývat částečně sezení na zahradě, gril a částečně dřevo do krbu, které bude umístěno u plotu s pozemkem manželů Chmielových.