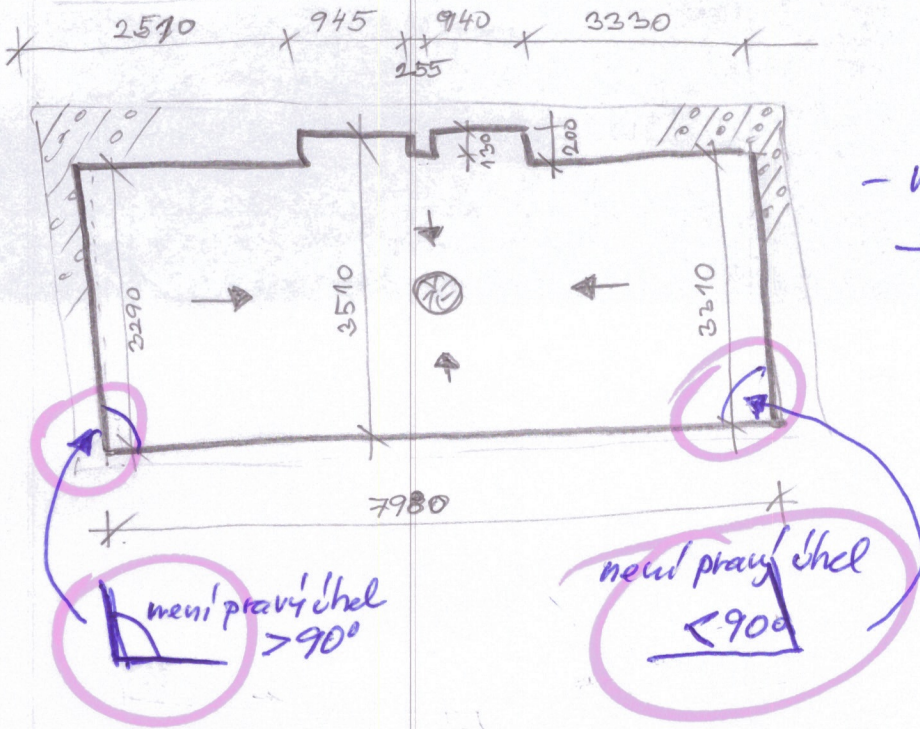


BLOK "A"

TERASA 2.NP - m.č. 204

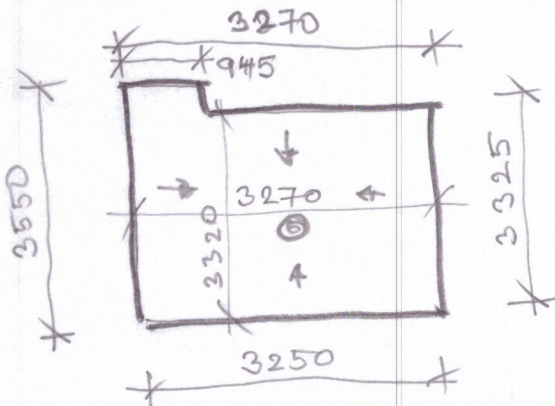


- DLAŽDICE LUBANO - DITON
60 x 60 x 5
14 x 9 126 ks

- VŠUDE KLADELE VĚŠERUŠ



TERASA 2.NP - m.č. 212



9 x 6 54 ks

CELKEM 180 ks

POZN.:

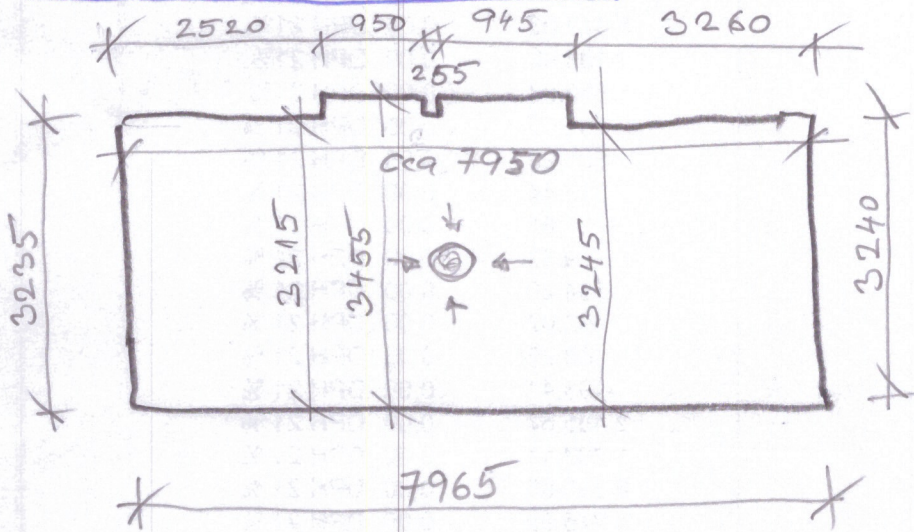
- pokud se využijí odlišky bude malá křivka
- pravděpodobně nejsou jiné úhly
- DITON - jaké výstupky 2 mm nebo větší než 4 mm?

?

BLOK B^y

Blok "B" je skoro stejný, s drobnými odchylkami

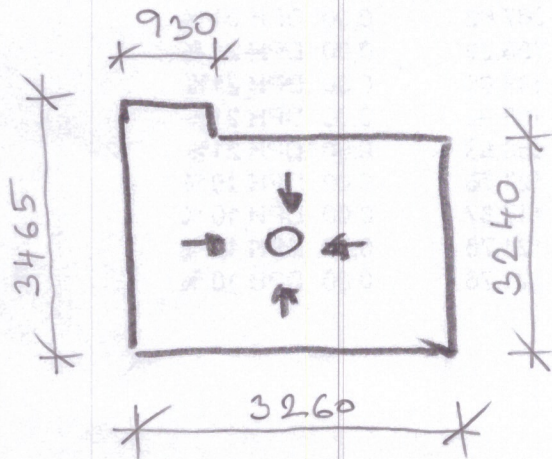
TERASA 2.NP - m.č. 218



DLAŽDICE LUGANO-PITON
60 x 40 x 5

$$14 \times 9 = 126 \text{ ks}$$

TERASA 2.NP - m.č. 226

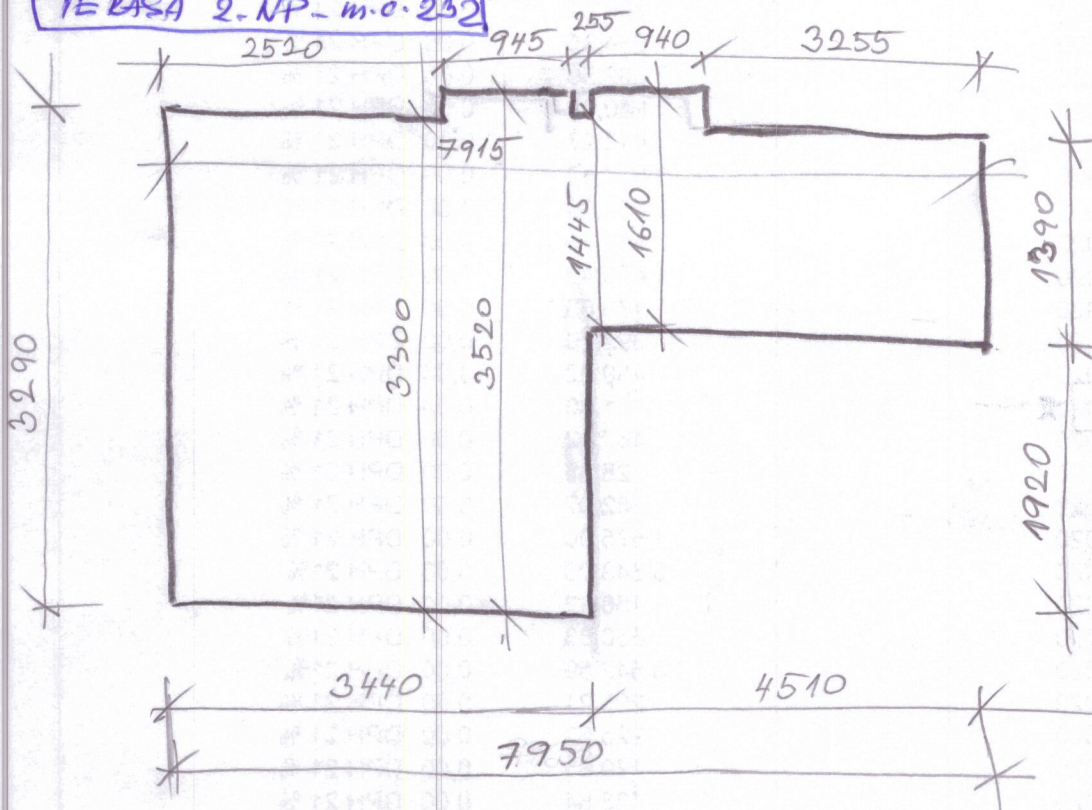


$$9 \times 6 = 54 \text{ ks}$$

CELKEM 180 ks

BLOK C''

TERASA 2. NP - m.č. 232



PLAZDICE LUGANO ŽITON
60 x 40 x 5

$$(6 \times 9) + (4 \times 8) = 86 \text{ ks}$$

REKAPITULACE

- (A) 180 ks
- (B) 180 ks
- (C) 86 ks

$$446 \text{ ks} \approx 108 \text{ m}^2$$