

LEGENDA MÍSTNOSTÍ

OZN	POPIS MÍSTNOSTI	Pl.m2	PODLAHA	STĚNY	STROP	POZN.
1.01	ZÁDVEŘÍ	4,90	KERAM. DLAŽBA	VC OMÍTKA	VC OMÍTKA	KER. SOKLÍK v.80
1.02	CHODBA	5,98	VINYLOVÁ PODLAHA	VC OMÍTKA	VC OMÍTKA	SOKLÍKOVÁ LIŠTA
1.03	POKOJ	10,66	VINYLOVÁ PODLAHA	VC OMÍTKA	VC OMÍTKA	SOKLÍKOVÁ LIŠTA
1.04	LOŽNICE	10,73	VINYLOVÁ PODLAHA	VC OMÍTKA	VC OMÍTKA	SOKLÍKOVÁ LIŠTA
1.05	KOUPELNA	3,18	KERAM. DLAŽBA	VC OMÍTKA	VC OMÍTKA	KER. OBKLAD v.2500
1.06	KOUPELNA	5,36	KERAM. DLAŽBA	VC OMÍTKA	VC OMÍTKA	KER. OBKLAD v.2500
1.07	OBÝVACÍ POKOJ+KUCHYŇ	31,95	VINYLOVÁ PODLAHA	VC OMÍTKA	VC OMÍTKA	SOKLÍKOVÁ LIŠTA
1.08	TECHNICKÁ MÍSTNOST	6,89	KERAM. DLAŽBA	VC OMÍTKA	VC OMÍTKA	KER. SOKLÍK v.80
1.09	KRYTÉ STÁNÍ	36,3	ZÁMKOVÁ DLAŽBA		DŘ. PODBITÍ	

LEGENDA HMOT

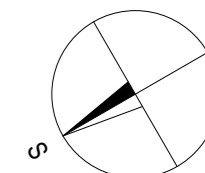
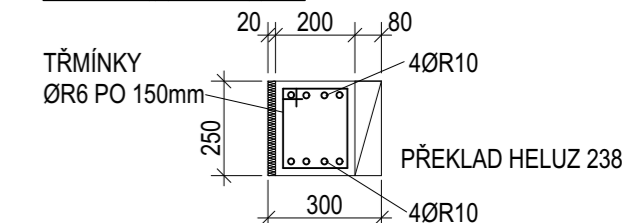
- ZDIVO Z KERAM. TVÁRNIC HELUZ PLUS 30 UNI BROUŠENÁ SB C
247 x 300 x 249, P12,5, KONTAKTNÍ ZATEPLENÍ EPS GREY tl. 150 mm
- PRŮČKY Z KERAMICKÝCH TVÁRNIC HELUZ 11,5 BROUŠENÁ SB C
497 x 115 x 249, P10, UKONČEČNO CEMENTOVOU MALTOU TL.50mm + PROFIL D R6
- ZDIVO Z KERAM. TVÁRNIC HELUZ UNI 25 BROUŠENÁ SB C
375 x 250 x 249, P12,5,
- SYSTÉMOVÝ KOMÍN HELUZ, PRŮMĚR PRŮDUCHU 180mm, PRŮMĚR BUDE UPŘESNĚN DLE VÝKONU INSTALOVANÉ KRBOVÉ VLOŽKY

- a STAVEBNÍ POUZDRO JAP 705, SV. ŠÍŘKA 900 mm, STAVEBNÍ OTVOR 1985 x 2080
- b STAVEBNÍ POUZDRO JAP 705, SV. ŠÍŘKA 700 mm, STAVEBNÍ OTVOR 1585 x 2080

VÝPIS PŘEKLADŮ A OCELOVÝCH PRVKŮ

- 1 HELUZ 23,8 a -250 3x 2500 1 ks
- 2 HELUZ 23,8 b -175 1x 1750 6 ks
- 3 HELUZ 23,8 b -150 1x 1500 2 ks
- 4 HELUZ 23,8 b -125 3x 1250 2 ks
- 5 HELUZ 23,8 b -100 1x 1000 2 ks
- 6 HELUZ 23,8 b -100 3x 1000 1 ks
- 7 HELUZ 11,5 - 200 1x 2000 1 ks
- 8 HELUZ 11,5 - 125 1x 1250 3 ks

PŘEKLAD - OBVOD. ZEĎ



POZNÁMKA

- NEDÍLNOU SOUČÁSTÍ VÝKRESOVÉ PŘÍLOHY JE TECHNICKÁ ZPRÁVA
- PŘED VÝSTAVBOU OVĚŘIT VEŠKERÉ ROZMĚRY A POČTY KUSŮ NA STAVBĚ
- A O PŘÍPADNÝCH ODCHYLKÁCH INFORMOVAT PROJEKTANTA

VYPRACOVAL	Ing. Zdeněk Musil	Ing. Zdeněk Musil Lidická 560, 588 22 Luka nad Jihlavou IČ.: 76334309, DIČ: CZ 7907264354 Mobil: +420723033384	
MÍSTO:	Dudín		
INVESTOR :	Tomáš Král	FORMÁT	3x A4
AKCE:	Novostavba rodinného domu na p.č.254/15 k.ú. Dudín	DATUM	02/2022
PŘÍLOHA:		Půdorys 1.NP	ZAKÁZKA Č.
	MEŘITKO		ČÍSLO PŘÍLOHY
		1 : 50	102