

POZNÁMKY

- PŘED BETONÁŽÍ ZÁKLADOVÝCH PÁSŮ OSADIT CHRÁNIČKY PRO PROSTUPY INŽENÝRSKÝCH SÍTÍ A OSADIT ZEMNÍ PÁSEK FeZn 30x4 mm DO ZÁKLADOVÝCH PÁSŮ PRO UZEMNĚNÍ HROMOSVODU, HLAVNÍHO DOMOVNÍHO PŘÍVODU ER A ROZVADĚČE RD
- PŘÍVOD VZDUCHU KE KRBU PŘIVÉST POTRUBÍM DN 150 ULOŽENÝM POD PODKLADNÍ ŽB DESKOU A PŘES ZÁKLADOVÝ PÁS - ZAKRESLENO SCHEMATICKY, VÝVOD POTRUBÍ JE NUTNÝ PROVĚST V NÁVAZNOSTI NA FINÁLNÍ UMÍSTĚNÍ KRBŮV VLOŽKY
- SPODNÍ ČÁST ZÁKLADOVÝCH PÁSŮ BUDE Z BETONU C16/20 - XC2 - S3, VYZTUŽENÉ ZÁKLADOVÉ KONSTRUKCE BUDOU Z BETONU C20/25 - XC2 - S4
- ZÁKLADOVÉ PÁSY BUDOU DVOUSTUPŇOVÉ, BUDOU BETONOVÁNY DO NEROZŠÍŘENÉ VÝKOPEVÉ RÝHY, KTERÁ BUDE DOBETONOVÁNA DO ZTRACENÉHO BEDNĚNÍ
- ZÁKLADOVÉ PATKY BUDOU JEDNOSTUPŇOVÉ VÝŠKY 800 mm
- VÝŠKOVÉ ZAMĚŘENÍ POZEMKU NEBYLO PROVEDENO, ZÁKLADOVÁ SPÁRA MUSÍ BÝT V NEZÁMRZNÉ HLOUBCE min. 1,0 m - 1,2 m
- NEZÁMRZNOU HLOUBKU OVĚŘIT PŘI REALIZACI NA ZÁKLADĚ SKUTEČNÉHO GEOLOGICKÉHO PROFILU
- V MÍSTĚ OTVORU ŠÍŘKY 3,0 m A 5,0 m BUDE SPODNÍ ČÁST ZÁKLADOVÉHO PÁSU VYZTUŽENA ARMOKOŠEM AK, VÝZTUŽ BUDE ZATAŽENA min. 1 m ZA LIC OTVORU
- VRCHNÍ ČÁST ZÁKLADOVÝCH PÁSŮ BUDE ŽELEZOBETONOVÁ, VYLITÁ DO ZTRACENÉHO BEDNĚNÍ š. 400 mm A VYZTUŽENA Z OCELOVÝCH PRŮTŮ 2x ØR10 po 250 mm VE VODOROVNĚM I SVISLÉM SMĚRU, SVISLOU VÝZTUŽ OHNOUT DO PODKLADNÍ ŽB DESKY tl. 150 mm DLE STATICKÉHO POSOUZENÍ
- VÝZTUŽ DVOUSTUPŇOVÝCH ZÁKLADOVÝCH PÁSŮ MUSÍ BÝT V ROZÍCH A U "T" STYKŮ ŘÁDNĚ PROVÁZÁNA - PŘÍLOŽKY VE TVARU L ØR12 dl. 1600 mm
- PODKLADNÍ ŽB DESKA BUDE VYZTUŽENA V CELÉ PLOŠE VLOŽENOU KARI SÍTÍ ØR8/150/150 mm min. PŘI DOLNÍM POUVRCHU - VIZ. STATICKÉ POSOUZENÍ, POD VEŠKERÉ PŘÍČKY PROVĚST ZDOUJENÉ VYZTUŽENÍ PODKLADNÍ ŽB DESKY KARI SÍTÍ ØR8/150/150 mm V ŠÍŘCE 1 m
- PŘI PŘERUŠENÍ BETONÁŽE BUDE DODRŽEN TECHNOLOGICKÝ POSTUP PRO NÁVAZÁNÍ BETONU
- DLE VYJÁDRĚNÍ ODPOVĚDNÉHO ŘEŠITELE GEOLOGICKÝCH PRACÍ, Ing. DAVID MUŠKA, ODDRĚNOVÁNÍ ZÁKLADOVÉ SPÁRY NENÍ NUTNÉ
- JE POTŘEBA DŮKLADNĚ ZATĚSNIT ZPĚTNÉ ZÁSYPY ZÁKLADŮ TAK, ABY DO ZÁKLADOVÉ SPÁRY NEMOHLA Z POVRCHU PŘITEKAT SRÁŽKOVÁ VODA
- VÝKOPEK A SEJMUTÁ ORNICE BUDOU ULOŽENY ODDĚLENĚ
- VODOROVNŮU HYDROIZOLACI OBJEKTU VÝŠKÍ min. 300 mm NAD ÚROVĚŇ TERÉNU
- DO VRSTVY NÁSYPU POD PODKLADNÍ ŽB DESKOU INSTALOVAT SYSTÉM ODVĚTRÁNÍ PODLOŽÍ JAKO PROTIRADONOVÉ OPATŘENÍ S ODVODEM PŮDNÍHO VZDUCHU NAD STŘECHU, HLAVNÍ VĚTVĚ SYSTÉMU ODVĚTRÁNÍ JE SCHEMATICKY ZNÁZORNĚNA V PŮDORYSE ZÁKLADU A JE UKONČENA VE STOUPACÍM POTRUBÍ VEDOUCÍM NAD STŘECHU RD UKONČENĚM VENTILACÍ HLAVICÍ, POTRUBÍ BUDE ULOŽENO V DRENÁŽNÍ VRSTVĚ KAMENIVA fr. 16/32 tl. min. 200 mm, DRENÁŽNÍ VRSTVU OPATŘIT PROTI ZATEČENÍ BETONU DO RADONOVÉHO POTRUBÍ

- PŘI NÁVRHU ZÁKLADOVÝCH KONSTRUKCÍ SE VYCHÁZÍ Z INŽENÝRSKO-GEOLOGICKÉHO PRŮZKUMU - NA ZÁJMOVÉ LOKALITĚ BYLA PROVEDENA JEDNA VRTIČNÁ SONDA V-1 DO HLOUBKY 5 m DNE 16.8. 2021
- ZÁKLADAT SE BUDE V ZEMINĚ F8 - JIL S NÍZKOU PLASTICITOU, VE VÝPOČTU SE V SOULADU S DOPORUČENÍM V IGP UVAŽUJE S ÚNOSNOSTÍ ZÁKLADOVÉ PŮDY R_{d1} = 120 kPa, COŽ MUSÍ BÝT PO PROVEDENÍ VÝKOPŮ NA STAVBĚ OVĚŘENO, V PŘÍPADĚ ZJIŠTĚNÍ MENŠÍ ÚNOSNOSTI SE MUSÍ ZÁKLADOVÉ KONSTRUKCE UPRAVIT
- PO PROVEDENÍ VÝKOPŮ JE NUTNÉ, ABY STAVEBNÍ DOZOR ZKONTROLOVAL ZÁKLADOVOU SPÁRU A OVĚŘIL, ZDA VLASTNOSTI ZEMINY V CELÉM PŮDORYSE JSOU V SOULADU S IGP A S PŘEDPOKLADY VE STATICKÉM POSOUZENÍ A ZDA SE VLASTNOSTI ZÁKLADOVÉ PŮDY V PŮDORYSE STAVBY NEMĚNÍ - POKUD ANO, JE NUTNÉ SPOLEČNĚ SE STATIKEM UPRAVIT ZPŮSOB ZALOŽENÍ
- DĚLE JE NUTNÉ NA MÍSTĚ OVĚŘIT, ZDA SE PLÁNOVANÝ ZÁKLAD NENACHÁZÍ V NÁSYPECH, V PLASTICKÝCH JILECH, V SESUVNÉM ÚZEMÍ, V PODDOLOVANÉM ÚZEMÍ, ZDA SE V PŮDORYSU STAVBY NEMĚNÍ CHARAKTER PODLOŽÍ, ZDA PODZEMNÍ VODA NEOVLIVŇUJE ZALOŽENÍ STAVBY A DALŠÍ FAKTORY, KTERÉ BY MOHLY OVLIVNIT STABILITU ZÁKLADŮ A KTERÉ NEJSOU V DOBĚ VYPRACOVÁNÍ STATICKÉHO VÝPOČTU ZNÁMY - viz. STATICKÉ POSOUZENÍ

LEGENDA HMOT

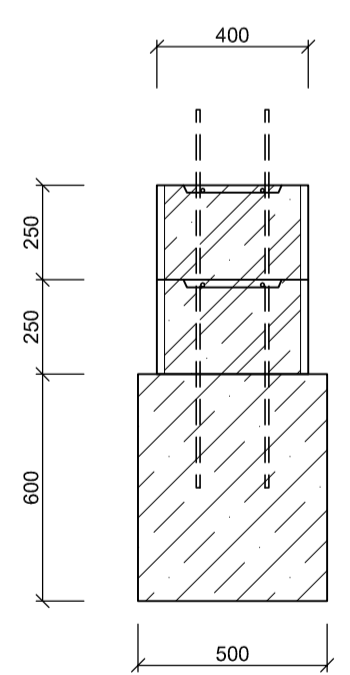
- BETON PROSTÝ C16/20
- ŽELEZOBETON C20/25, OCEL 10 505 [R]
- DRČENÉ KAMENIVO, PODSYP fr. 4/8
- DRČENÉ KAMENIVO, HUTNĚNÝ PODSYP SPOJITÉ fr. 0/16
- DRČENÉ KAMENIVO, HUTNĚNÝ PODSYP fr. 8/16
- DRČENÉ KAMENIVO, HUTNĚNÝ PODSYP fr. 0/32
- DRČENÉ KAMENIVO, HUTNĚNÝ PODSYP fr. 16/32
- ŠTĚRKOVÁ DRŤ HUTNĚNÁ fr. 32/63
- ROSTLÁ ZEMINA PŮVDNÍ E_{up} = 45 MPa
- NASYPANÁ ZHUTNĚNÁ ZEMINA
- ODVĚTRÁNÍ PODLOŽÍ - HLAVNÍ SBĚRNÉ POTRUBÍ
- ODVĚTRÁNÍ PODLOŽÍ - ODSÁVACÍ PERFOROVANÉ POTRUBÍ

LEGENDA MATERIÁLŮ

- BETONOVÉ ZÁKLADOVÉ PÁSY
- ŽB ZÁKLADOVÉ PÁSY - ZTRACENÉ BEDNĚNÍ tl. 400 mm

detail A

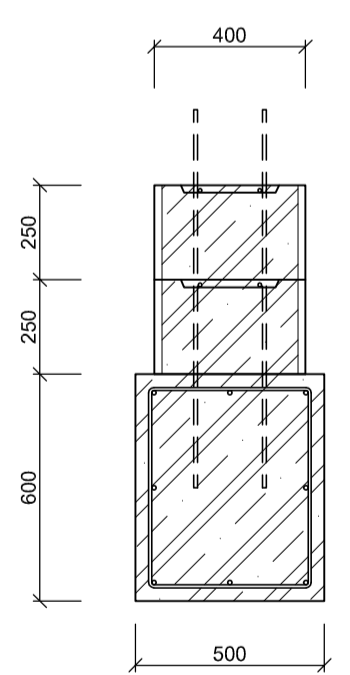
ZTRACENÉ BEDNĚNÍ M 1:20



- UMÍSTĚNÍ VE DVOU ŘADÁCH ZTRACENÉHO BEDNĚNÍ šířky 400 mm
- HORNÍ ČÁST VÝZTUŽE ØR10/250 mm OHNOUT DO PODKLADNÍ ŽB DESKY tl. 150 mm DLE STATICKÉHO POSOUZENÍ
- PODELNÁ VÝZTUŽ 4x ØR10
- SVISLÁ VÝZTUŽ 2x ØR10 dl. min. 1100 mm PO 250 mm
- V ROZÍCH A "T" NÁPOJENÍCH PŘÍLOŽKY VE TVARU L ØR12 dl. 1600 mm
- VYZTUŽENÉ ZÁKLADOVÉ KONSTRUKCE - C20/25 - XC2 - S4
- SPODNÍ ČÁST ZÁKLADOVÝCH PÁSŮ - C16/20 - XC0 - S3
- viz. STATICKÉ POSOUZENÍ

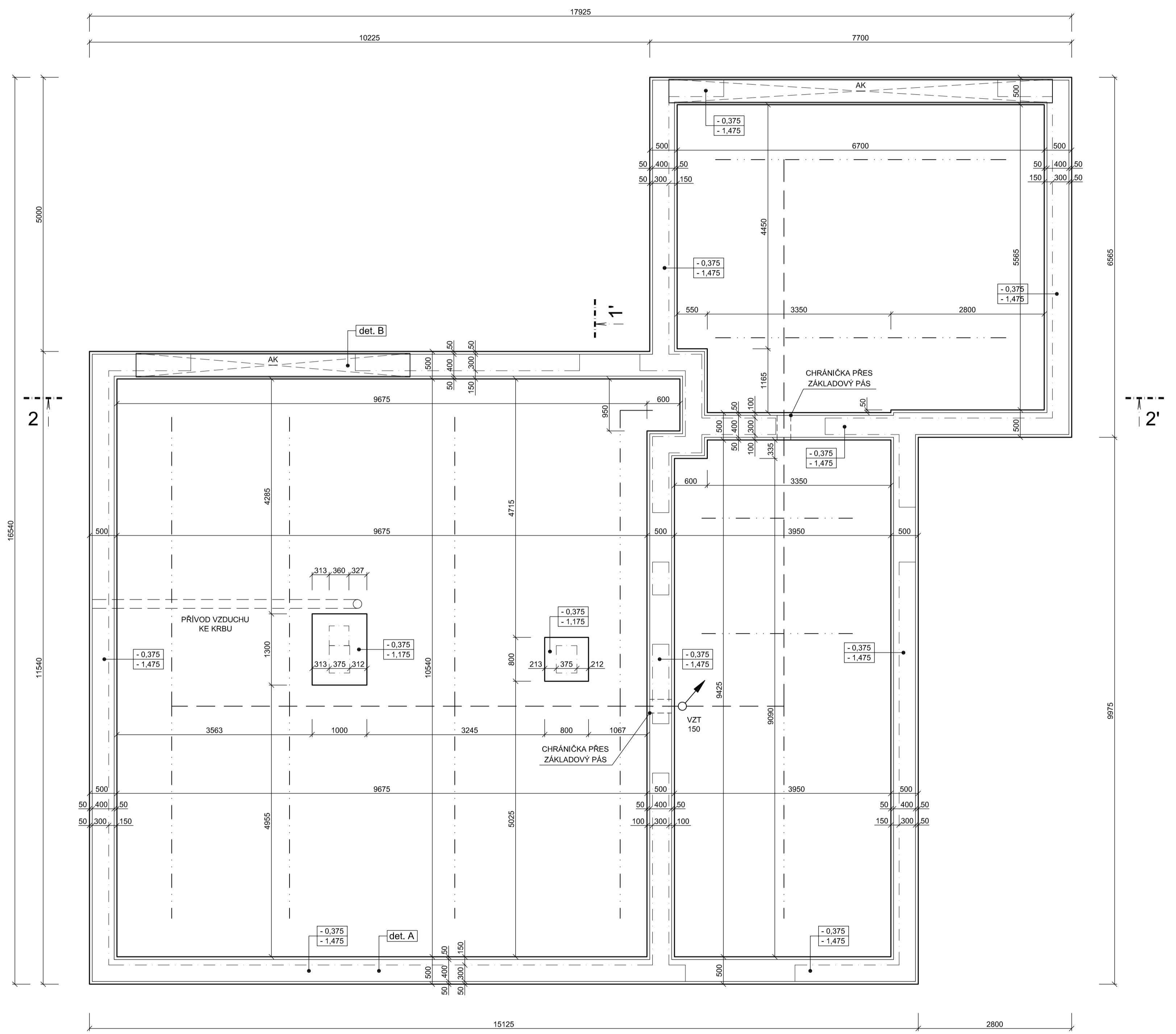
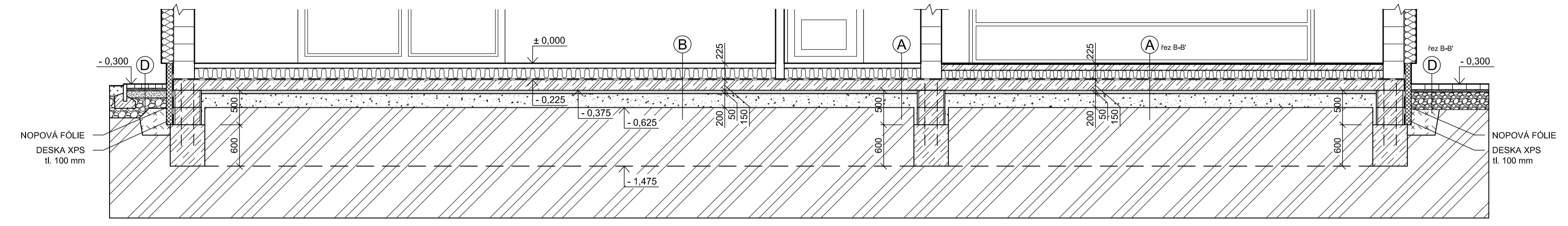
detail B

VÝZTUŽ AK M 1:20

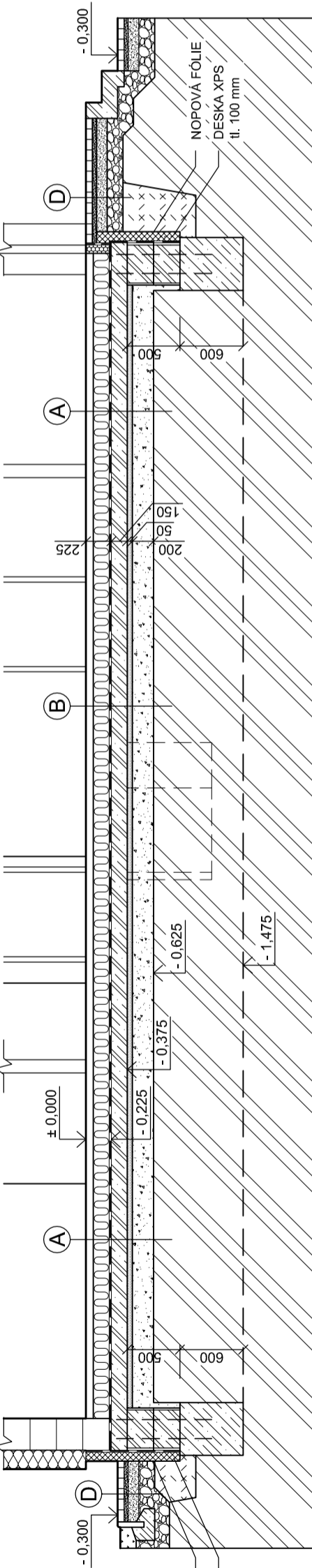


- UMÍSTĚNÍ VE DVOU ŘADÁCH ZTRACENÉHO BEDNĚNÍ šířky 400 mm
- HORNÍ ČÁST VÝZTUŽE ØR10/250 mm OHNOUT DO PODKLADNÍ ŽB DESKY tl. 150 mm DLE STATICKÉHO POSOUZENÍ
- PODELNÁ VÝZTUŽ 4x ØR10
- SVISLÁ VÝZTUŽ 2x ØR10 dl. min. 1100 mm PO 250 mm
- V ROZÍCH A "T" NÁPOJENÍCH PŘÍLOŽKY VE TVARU L ØR12 dl. 1600 mm
- VYZTUŽENÉ ZÁKLADOVÉ KONSTRUKCE - C20/25 - XC2 - S4
- ARMOVACÍ KOŠ (AK) DLE STATICKÉHO POSOUZENÍ
- HORNÍ PODELNÁ VÝZTUŽ 3x ØR12
- PROSTŘEDNÍ PODELNÁ VÝZTUŽ 2x ØR12
- DOLNÍ PODELNÁ VÝZTUŽ 3x ØR12
- TRNÍKY ØR8 PO 250 mm
- BETON C20/25, OCEL PODELNÁ B500B, OCEL PŘÍČNÁ B500

ŘEZ 2-2'

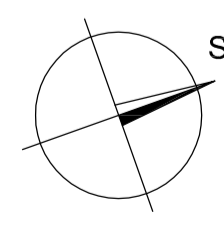


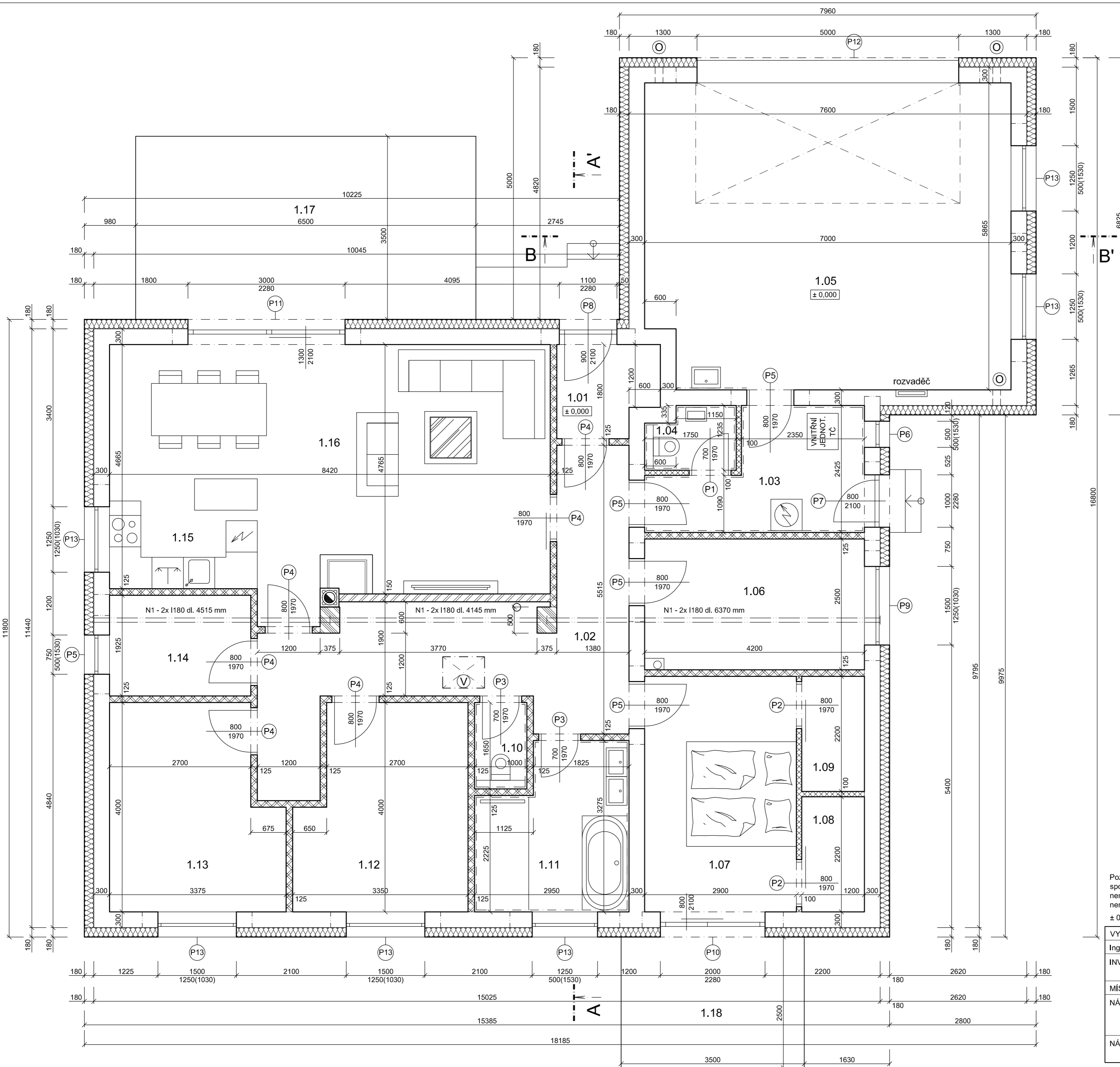
ŘEZ 1-1'



Poznámka: Tato projektová dokumentace je určena pro vydání společného povolení ke stavbě v rámci společného řízení a nenahrazuje prováděcí nebo realizační dokumentaci. Projektant nenesou odpovědnost při použití na jiný než uvedený účel.
± 0,000 = PODLAHA 1. NP

VYPRACOVAL Ing. PATRIK KOMÁREK	ZODP. PROJEKTANT ANTONÍN KOMÁREK	Ing. PATRIK KOMÁREK Slezská 68, 747 25 Rohov IČ: 88609928 TEL: +420 728 871 336 patrik.komarek@centrum.cz http://stavby-komarek.cz
INVESTOR: KATEŘINA ADAMČIKOVÁ, náměstí Republiky 346/7, 746 01 OPAVA TOMÁŠ BAČO, náměstí Republiky 346/7, 746 01 OPAVA	MÍSTO STAVBY: k.ú. Suché Lazce [759180], parc. č. 349/2	FORMÁT A1
NÁZEV STAVBY NOVOSTAVBA RD S GARÁŽÍ NA parc. č. 349/2, SUCHÉ LAZCE	NÁZEV VÝKRESU PŮDORYS ZÁKLADŮ	DATUM ŘÍJEN 2021
		STUPEŇ DŮR + DSP
		Č. ZAKÁZKY 2021/211
		MĚŘÍTKO M 1:50
		Č. VÝKRESU D.1.1 - 01





LEGENDA MÍSTNOSTÍ

OZN.	ÚČEL MÍSTNOSTI	PLOCHA m ²	PODLAHA	ÚPR. POVRCHU
1.01	ZÁDVEŘÍ	3,52	KERAM. DLAŽBA	SÁDROVÁ OMÍTKA KERAMICKÝ SOKL
1.02	CHODBA	20,88	LAMINÁTOVÁ	SÁDROVÁ OMÍTKA SOKLOVÁ LIŠTA
1.03	TECH. MÍSTNOST	7,99	KERAM. DLAŽBA	SÁDROVÁ OMÍTKA KERAMICKÝ OBKLAD v _s =2000
1.04	WC	1,96	KERAM. DLAŽBA	SÁDROVÁ OMÍTKA KERAMICKÝ OBKLAD v _s =2000
1.05	GARÁŽ	40,60	KERAM. DLAŽBA	SÁDROVÁ OMÍTKA KERAMICKÝ SOKL
1.06	PRACOVNA	10,50	LAMINÁTOVÁ	SÁDROVÁ OMÍTKA SOKLOVÁ LIŠTA
1.07	LOŽNICE	13,61	LAMINÁTOVÁ	SÁDROVÁ OMÍTKA SOKLOVÁ LIŠTA
1.08	ŠATNA	2,64	LAMINÁTOVÁ	SÁDROVÁ OMÍTKA SOKLOVÁ LIŠTA
1.09	ŠATNA	2,64	LAMINÁTOVÁ	SÁDROVÁ OMÍTKA SOKLOVÁ LIŠTA
1.10	WC	1,65	KERAM. DLAŽBA	SÁDROVÁ OMÍTKA KERAMICKÝ OBKLAD v _s =2000
1.11	KOUPELNA	8,48	KERAM. DLAŽBA	SÁDROVÁ OMÍTKA KERAMICKÝ OBKLAD v _s =2000
1.12	POKOJ	12,10	LAMINÁTOVÁ	SÁDROVÁ OMÍTKA SOKLOVÁ LIŠTA
1.13	POKOJ	12,15	LAMINÁTOVÁ	SÁDROVÁ OMÍTKA SOKLOVÁ LIŠTA
1.14	KOMORA	5,20	LAMINÁTOVÁ	SÁDROVÁ OMÍTKA SOKLOVÁ LIŠTA
1.15	KUCHYŇSKÝ KOUT	5,93	LAMINÁTOVÁ	SÁDROVÁ OMÍTKA SOKLOVÁ LIŠTA
1.16	OP + JÍDELNA	35,22	LAMINÁTOVÁ	SÁDROVÁ OMÍTKA SOKLOVÁ LIŠTA
1.17	TERASA	22,75	TERASOVÉ PRKNA	FASÁDNÍ OMÍTKA SOKL MARMOLIT
1.18	TERASA	8,75	TERASOVÉ PRKNA	FASÁDNÍ OMÍTKA SOKL MARMOLIT

VÝPIS PŘEKLADŮ

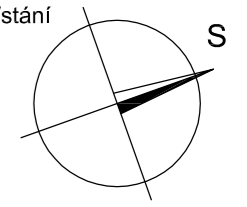
OZN.	PŘEKLAD	ROZMĚRY (mm)	SESTAVY	KS V SESTAVĚ	KS
P1	PORFIX NEP 100 - 1000	1000 x 250 x 100	1	1	1
P2	PORFIX NEP 100 - 1200	1200 x 250 x 100	2	1	2
P3	PORFIX NEP 125 - 1000	1000 x 250 x 125	2	1	2
P4	PORFIX NEP 125 - 1200	1200 x 250 x 125	6	1	6
P5	PORFIX NOP 100 - 1500	1500 x 250 x 100	5	3	15
P6	YTONG NOP 300 - 1250	1250 x 249 x 300	1	1	1
P7	YTONG NOP 300 - 1500	1500 x 249 x 300	1	1	1
P8	PORFIX NOP 100 - 1800	1800 x 250 x 100	1	3	3
P9	OCELOVÝ NOSNÍK I 120	dl. 2100 mm	1	2	2
P10	PORFIX NOP 100 - 2700	2700 x 250 x 100	1	3	3
P11	OCELOVÝ NOSNÍK I 140	dl. 3600 mm	1	2	2
P12	OCELOVÝ NOSNÍK I 200	dl. 5800 mm	1	2	2
P13	PORFIX NOP 100 - 2100	2100 x 250 x 100	6	3	18

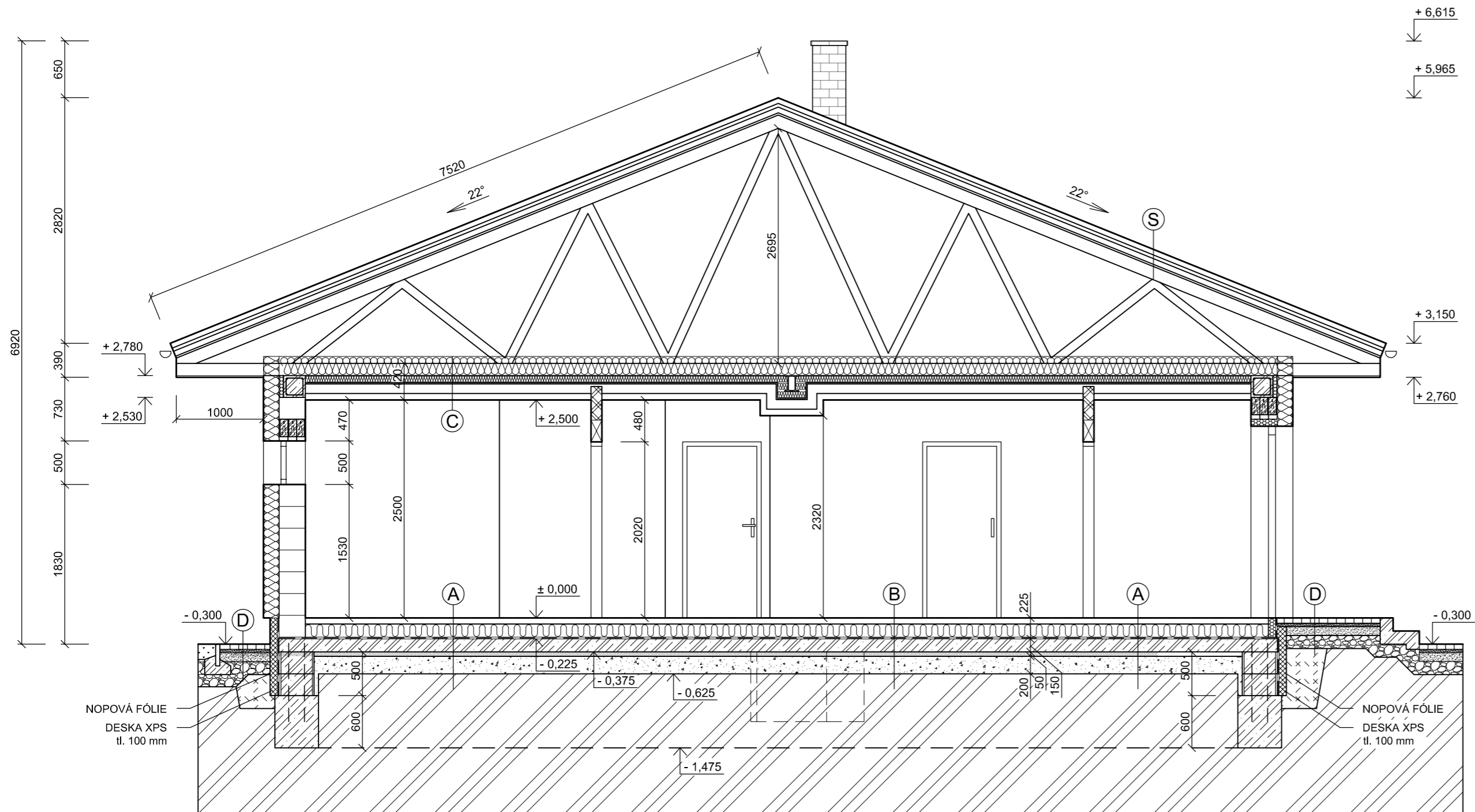
LEGENDA MATERIÁLŮ

- TVÁRNICE PORFIX P2-440 tl. 300 mm + ZATEPLENÍ
- TVÁRNICE PORFIX P2-440 tl. 300 mm
- TVÁRNICE PORFIX P4-600 375 x 500 mm
- TVÁRNICE PORFIX P2-500 tl. 150 mm
- TVÁRNICE PORFIX P2-500 tl. 125 mm
- TVÁRNICE PORFIX P2-500 tl. 100 mm
- FASÁDNÍ POLYSTYREN EPS 70 F tl. 180 mm
- VÝLEZ NA PŮDU 600 x 800 mm - STAHOVACÍ SCHODY
- VĚTRACÍ OTVOR Ø 150 mm - Celková plocha min. 0,025 m²/stání

Poznámka: Tato projektová dokumentace je určena pro vydání společného povolení ke stavbě v rámci společného řízení a nenahrazuje prováděcí nebo realizační dokumentaci. Projektant nese odpovědnost při použití na jiný než uvedený účel.
± 0,000 = PODLAHA 1. NP

VYPRACOVAL Ing. PATRIK KOMÁREK	ZODP. PROJEKTANT ANTONÍN KOMÁREK		Ing. PATRIK KOMÁREK Slezská 68, 747 25 Rohov IČ: 88609928 TEL: +420 728 871 336 patrik.komarek@centrum.cz http://stavby-komarek.cz
INVESTOR: KATEŘINA ADAMČIKOVÁ, náměstí Republiky 346/7, 746 01 OPAVA TOMÁŠ BAČO, náměstí Republiky 346/7, 746 01 OPAVA			MÍSTO STAVBY: k.ú. Suché Lazce [759180], parc. č. 349/2
NÁZEV STAVBY NOVOSTAVBA RD S GARÁŽÍ NA parc. č. 349/2, SUCHÉ LAZCE		DATUM ŘÍJEN 2021	
NÁZEV VÝKRESU PŮDORYS 1. NP		STUPEŇ DŮR + DSP	
		Č. ZAKÁZKY 2021/Z11	
		MĚŘÍTKO M 1:50	
		Č. VÝKRESU D.1.1 - 02	





LEGENDA HMOT

	BETON PROSTÝ C16/20
	ŽELEZOBETON C20/25, OCEL 10 505 R
	DRCENÉ KAMENIVO, PODSYP fr. 4/8
	DRCENÉ KAMENIVO, HUTNĚNÝ PODSYP SPOJITÉ fr. 0/16
	DRCENÉ KAMENIVO, HUTNĚNÝ PODSYP fr. 8/16
	DRCENÉ KAMENIVO, HUTNĚNÝ PODSYP fr. 16/32
	ŠTĚRKOVÁ DRŤ HUTNĚNÁ fr. 32/63
	ROSTLÁ ZEMINA PŮVODNÍ E_{sd} = 45 MPa
	NASYPANÁ ZHUTNĚNÁ ZEMINA

LEGENDA MATERIÁLŮ

	TVÁRNICE PORFIX P2-440 tl. 300 mm + ZATEPLENÍ
	TVÁRNICE PORFIX P2-500 tl. 125 mm
	FASÁDNÍ POLYSTYREN EPS 70 F tl. 180 mm

POZNÁMKY

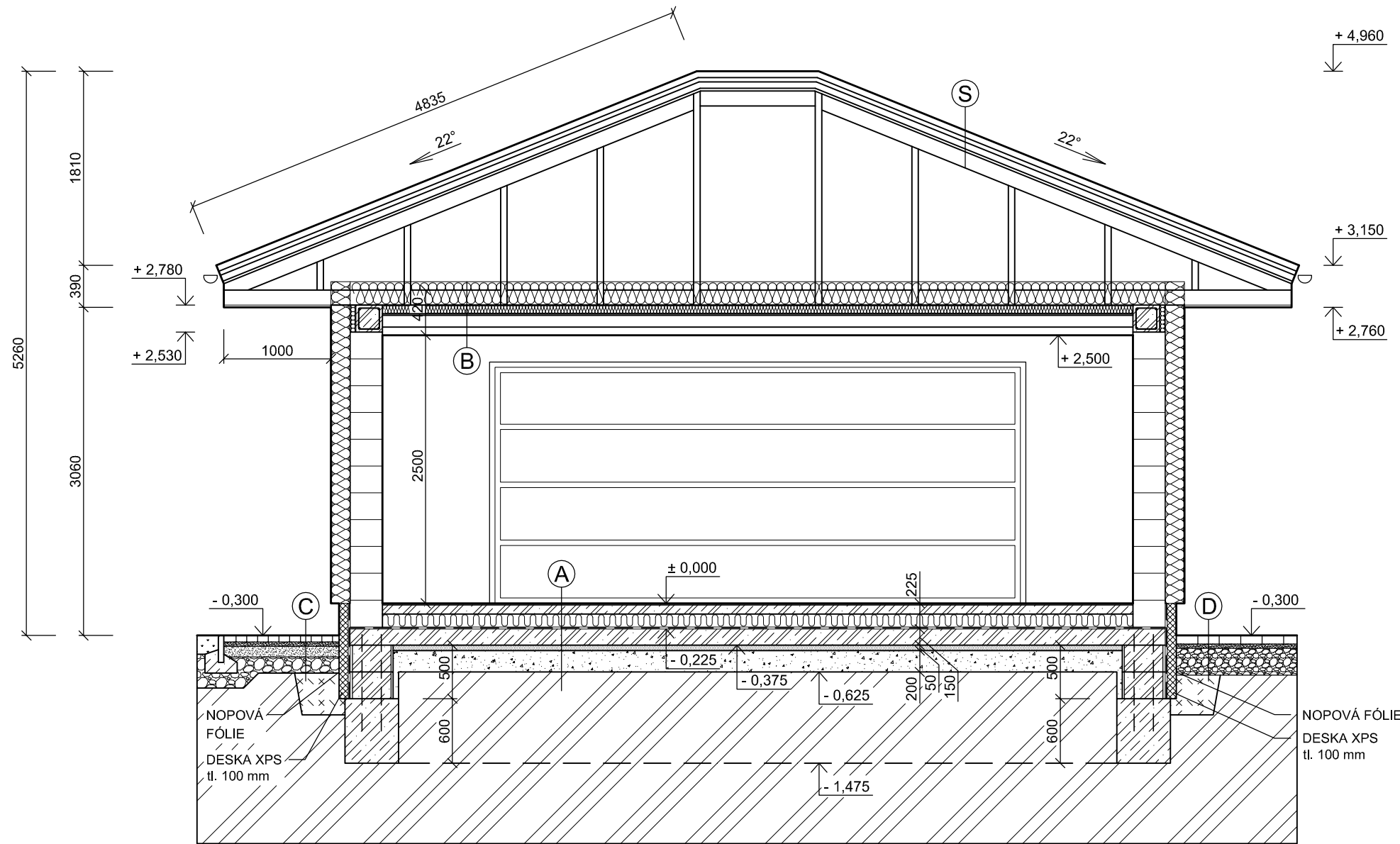
- ZASTŘEŠENÍ BUDE PROVEDENO Z DŘEVĚNÝCH PŘÍHRADOVÝCH VAZNIKŮ
- DIMENZE, ROZDĚLENÍ, GEOMETRIE A OSOVÁ VZDÁLENOST VAZNIKŮ VE VÝKRESE JE ZNÁZORNĚNO POUZE SCHEMATICKY
- ZPŮSOB KOTVENÍ VAZNIKŮ DO ŽB VĚNCE BUDE URČEN REALIZAČNÍ FIRMOU
- NÁVRH A VÝPOČET VAZNIKŮ BUDE PROVEDEN REALIZAČNÍ FIRMOU !!!

SKLADBY KONSTRUKCÍ

<p>(A) — NÁŠLAPNÁ VRSTVA - KERAMICKÁ DLAŽBA DO LEPIDLA LITÁ ANHYDRITOVÁ PODLAHA SEPARAČNÍ FÓLIE PE TEPELNÁ IZOLACE EPS 150 ŠEDÝ GLASTEK 40 SPECIAL MINERAL PENETRAČNÍ ASFALTOVÝ NÁTĚR ŽB PODKLADNÍ DESKA C20/25 + KARI SÍTĚ 8/150/150 mm KKAMENIVO HUTNĚNÝ PODSYP fr. 0/16 KAMENIVO HUTNĚNÝ PODSYP fr. 16/32 ROSTLÁ ZEMINA PŮVODNÍ E_{sd} = 45 MPa</p>	<p>15 mm 55 mm 150 mm 5 mm 150 mm 50 mm 200 mm</p>	<p>(C) — DIFUZNĚ PROPUSTNÁ FÓLIE - DEKTEN PRO MINERÁLNÍ IZOLACE DEKWOOL G035 r MEZI A NAD DOLNÍ PÁS VAZNIKOVÉ KONSTRUKCE DŘEVĚNÉ PROFILY - KVH HRANOLY 60/80 mm VYPLNĚNÉ MINERÁLNÍ IZOLACÍ DEKWOOL G035 r EGGER OSB 4 TOP - PAROTĚSNÍČÍ A VZDUCHOTĚSNÍČÍ VRSTVA INSTALAČNÍ MEZERA ZAVĚŠENÝ OCELOVÝ DVOJITÝ ROŠT PRO SDK Z CD PROFILŮ SÁDROKARTONOVÝ PODHLED (REI 15)</p>	<p>220 mm 80 mm 15 mm 110 mm 60 mm 12,5 mm</p>
<p>(B) — NÁŠLAPNÁ VRSTVA - LAMINÁTOVÁ PODLAHA TLUMÍCÍ PODLOŽKA LITÁ ANHYDRITOVÁ PODLAHA SEPARAČNÍ FÓLIE PE TEPELNÁ IZOLACE EPS 150 ŠEDÝ GLASTEK 40 SPECIAL MINERAL PENETRAČNÍ ASFALTOVÝ NÁTĚR ŽB PODKLADNÍ DESKA C20/25 + KARI SÍTĚ 8/150/150 mm KAMENIVO HUTNĚNÝ PODSYP fr. 0/16 KAMENIVO HUTNĚNÝ PODSYP fr. 16/32 ROSTLÁ ZEMINA PŮVODNÍ E_{sd} = 45 MPa</p>	<p>8 mm 5 mm 55 mm 150 mm 5 mm 150 mm 50 mm 200 mm</p>	<p>(D) — BETONOVÁ ZÁMKOVÁ DLAŽBA KLADEČÍ VRSTVA fr. 4/8 KAMENIVO HUTNĚNÝ PODSYP fr. 8/16 ŠTĚRKOVÁ DRŤ HUTNĚNÁ fr. 32/63 NASYPANÁ ZHUTNĚNÁ ZEMINA/NÁSYP ROSTLÁ ZEMINA PŮVODNÍ E_{sd} = 45 MPa</p>	<p>60 mm 40 mm 100 mm 150 mm</p>
<p>(S) — STŘEŠNÍ KRYTINA - PÁLENÁ TAŠKA TONDACH SAMBA 11 DŘEVĚNÉ LATĚ 60/40 mm tl. DŘEVĚNÉ KONTRALATĚ 60/60 mm - VĚTRANÁ VZDUCHOVÁ VRSTVA tl. min. DHV - DIFUZNĚ PROPUSTNÁ FÓLIE - DLE VÝROBCE KRYTINY BEDNĚNÍ - DŘEVĚNÁ PRKNA tl. KROV - DŘEVĚNÉ PŘÍHRADOVÉ VAZNIKY + VĚTRANÁ VZDUCHOVÁ VRSTVA</p>	<p>40 mm 60 mm 25 mm</p>		

Poznámka: Tato projektová dokumentace je určena pro vydání společného povolení ke stavbě v rámci společného řízení a nenahrazuje prováděcí nebo realizační dokumentaci. Projektant nenes odpovědnost při použití na jiný než uvedený účel.
± 0,000 = PODLAHA 1. NP

VYPRACOVAL Ing. PATRIK KOMÁREK	ZODP. PROJEKTANT ANTONÍN KOMÁREK		Ing. PATRIK KOMÁREK Slezská 68, 747 25 Rohov IČ: 88609928 TEL: +420 728 871 336 patrik.komarek@centrum.cz http://stavby-komarek.cz
INVESTOR: KATEŘINA ADAMČÍKOVÁ, náměstí Republiky 346/7, 746 01 OPAVA TOMÁŠ BAČO, náměstí Republiky 346/7, 746 01 OPAVA			
MÍSTO STAVBY: k.ú. Suché Lazce [759180], parc. č. 349/2	FORMÁT	A2	
NÁZEV STAVBY NOVOSTAVBA RD S GARÁŽÍ NA parc. č. 349/2, SUCHÉ LAZCE	DATUM	ŘÍJEN 2021	
	STUPEŇ	DŮR + DSP	
	Č. ZAKÁZKY	2021/Z11	
NÁZEV VÝKRESU ŘEZ A - A'	MĚŘÍTKO	Č. VÝKRESU M 1:50 D.1.1 - 03	



LEGENDA HMOT

	BETON PROSTÝ C16/20
	ŽELEZOBETON C20/25, OCEL 10 505 R
	DRCENÉ KAMENIVO, PODSYP fr. 4/8
	DRCENÉ KAMENIVO, HUTNĚNÝ PODSYP SPOJITÉ fr. 0/16
	DRCENÉ KAMENIVO, HUTNĚNÝ PODSYP fr. 8/16
	DRCENÉ KAMENIVO, HUTNĚNÝ PODSYP fr. 0/32
	DRCENÉ KAMENIVO, HUTNĚNÝ PODSYP fr. 16/32
	ŠTĚRKOVÁ DRŤ HUTNĚNÁ fr. 32/63
	ROSTLÁ ZEMINA PŮVODNÍ E _{def} = 45 MPa
	NASYPANÁ ZHUTNĚNÁ ZEMINA

LEGENDA MATERIÁLŮ

	TVÁRNICE PORFIX P2-440 tl. 300 mm + ZATEPLENÍ
	FASÁDNÍ POLYSTYREN EPS 70 F tl. 180 mm

POZNÁMKY

- ZASTŘEŠENÍ BUDE PROVEDENO Z DŘEVĚNÝCH PŘÍHRADOVÝCH VAZNÍKŮ
- DIMENZE, ROZDĚLENÍ, GEOMETRIE A OSOVÁ VZDÁLENOST VAZNÍKŮ VE VÝKRESE JE ZNÁZORNĚNO POUZE SCHEMATICKY
- ZPŮSOB KOTVENÍ VAZNÍKŮ DO ŽB VĚNCE BUDE URČEN REALIZAČNÍ FIRMOU
- NÁVRH A VÝPOČET VAZNÍKŮ BUDE PROVEDEN REALIZAČNÍ FIRMOU !!!

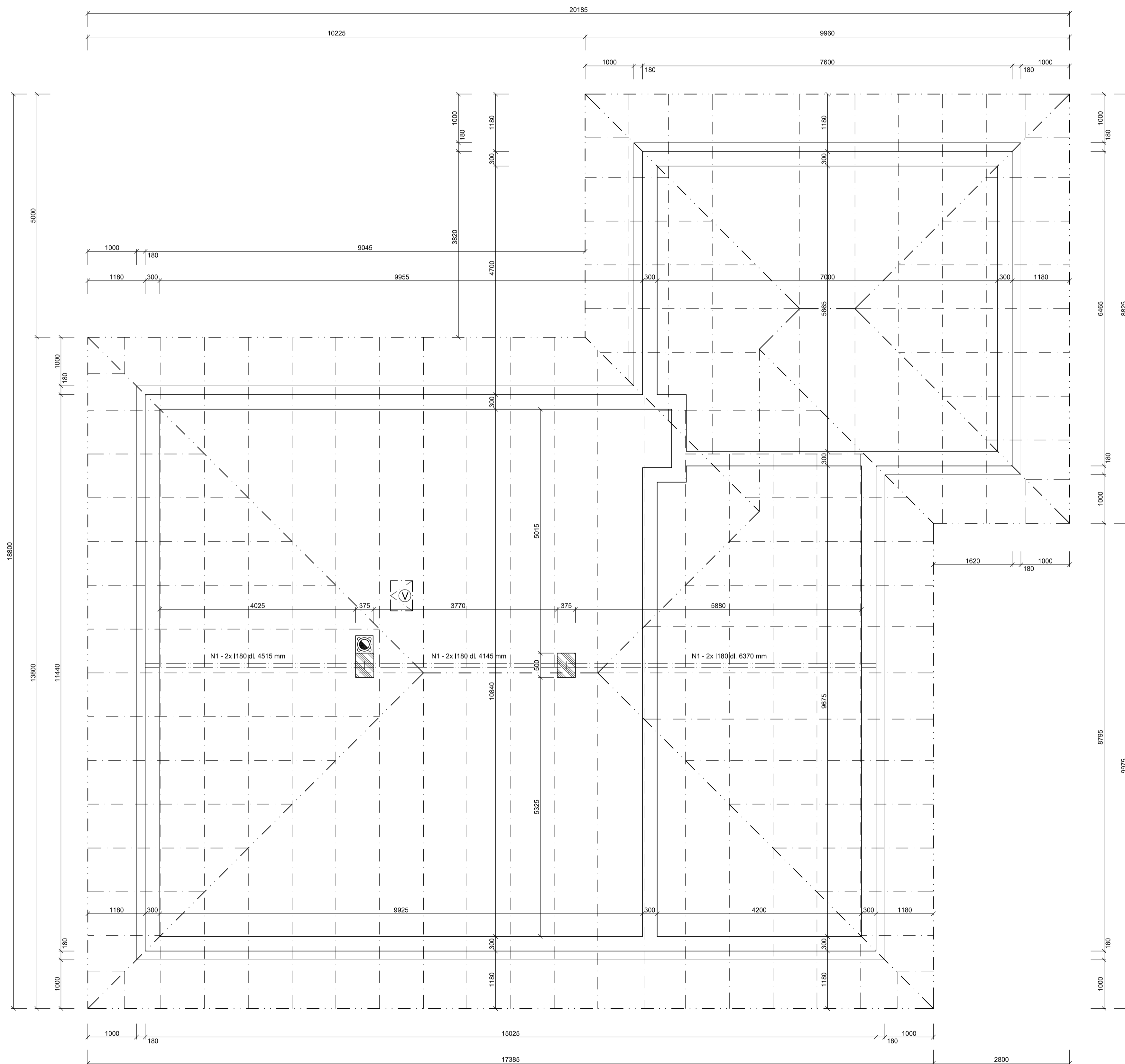
SKLADBY KONSTRUKCÍ

(A)	NÁŠLAPNÁ VRSTVA - KERAMICKÁ DLAŽBA DO LEPIDLA 15 mm BETONOVÁ MAZANINA VYZTUŽENÁ KARI SÍŤÍ ØR6/100/100 mm 85 mm SEPARAČNÍ FÓLIE PE TEPELNÁ IZOLACE XPS GLASTEK 40 SPECIAL MINERAL 120 mm PENETRAČNÍ ASFALTOVÝ NÁTĚR 5 mm ŽB PODKLADNÍ DESKA C20/25 + KARI SÍŤÍ 8/150/150 mm 150 mm KKAMENIVO HUTNĚNÝ PODSYP fr. 0/16 50 mm KAMENIVO HUTNĚNÝ PODSYP fr. 16/32 200 mm ROSTLÁ ZEMINA PŮVODNÍ E _{def} = 45 MPa	(C)	BETONOVÁ ZÁMKOVÁ DLAŽBA 60 mm KLADECÍ VRSTVA fr. 4/8 40 mm KAMENIVO HUTNĚNÝ PODSYP fr. 8/16 100 mm ŠTĚRKOVÁ DRŤ HUTNĚNÁ fr. 32/63 150 mm NASYPANÁ ZHUTNĚNÁ ZEMINA/NÁSYP ROSTLÁ ZEMINA PŮVODNÍ E _{def} = 45 MPa
(B)	DIFUZNĚ PROPUSTNÁ FÓLIE - DEKTEN PRO MINERÁLNÍ IZOLACE DEKWOOL G035 r MEZI A NAD DOLNÍ PÁS VAZNÍKOVÉ KONSTRUKCE 220 mm DŘEVĚNÉ PROFILY - KVH HRANOLY 60/80 mm VYPLNĚNÉ MINERÁLNÍ IZOLACÍ DEKWOOL G035 r 80 mm EGGER OSB 4 TOP - PAROTĚSNÍČÍ A VZDUCHOTĚSNÍČÍ VRSTVA 15 mm INSTALAČNÍ MEZERA 110 mm ZAVĚŠENÝ OCELOVÝ DVOJITÝ ROŠT PRO SDK Z CD PROFILŮ 60 mm SÁDROKARTONOVÝ PODHLED (REI 15) 12,5 mm	(D)	BETONOVÁ ZÁMKOVÁ DLAŽBA 80 mm KLADECÍ VRSTVA fr. 4/8 40 mm ŠTĚRKOVÁ DRŤ HUTNĚNÁ fr. 0/32 250 mm NASYPANÁ ZHUTNĚNÁ ZEMINA/NÁSYP ROSTLÁ ZEMINA PŮVODNÍ E _{def} = 45 MPa
(S)	STŘEŠNÍ KRYTINA - PÁLENÁ TAŠKA TONDACH SAMBA 11 DŘEVĚNÉ LATĚ 60/40 mm tl. 40 mm DŘEVĚNÉ KONTRALATĚ 60/60 mm - VĚTRANÁ VZDUCHOVÁ VRSTVA tl. min. 60 mm DHV - DIFUZNĚ PROPUSTNÁ FÓLIE - DLE VÝROBCE KRYTINY BEDNĚNÍ - DŘEVĚNÁ PRKNA tl. 25 mm KROV - DŘEVĚNÉ PŘÍHRADOVÉ VAZNÍKY + VĚTRANÁ VZDUCHOVÁ VRSTVA		

Poznámka: Tato projektová dokumentace je určena pro vydání společného povolení ke stavbě v rámci společného řízení a nenahrazuje prováděcí nebo realizační dokumentaci. Projektant nenese odpovědnost při použití na jiný než uvedený účel.

± 0,000 = PODLAHA 1. NP

VYPRACOVAL Ing. PATRIK KOMÁREK	ZODP. PROJEKTANT ANTONÍN KOMÁREK		Ing. PATRIK KOMÁREK Slezská 68, 747 25 Rohov IČ: 88609928 TEL: +420 728 871 336 patrik.komarek@centrum.cz http://stavby-komarek.cz
INVESTOR: KATEŘINA ADAMČÍKOVÁ, náměstí Republiky 346/7, 746 01 OPAVA TOMÁŠ BAČO, náměstí Republiky 346/7, 746 01 OPAVA			FORMÁT A3
MÍSTO STAVBY: k.ú. Suché Lazce [759180], parc. č. 349/2			DATUM ŘÍJEN 2021
NÁZEV STAVBY NOVOSTAVBA RD S GARÁŽÍ NA parc. č. 349/2, SUCHÉ LAZCE			STUPEŇ DŮR + DSP
NÁZEV VÝKRESU ŘEZ B - B'			Č. ZAKÁZKY 2021/Z11
			MĚŘÍTKO M 1:50
			Č. VÝKRESU D.1.1 - 04



POZNAMKY

- STŘEŠNÍ KRYTINA - PÁLENÁ TAŠKA TONDACH SAMBA 11
- PRO POKLÁDKU A MONTÁŽ ZVOLENÉ KRYTINY BUDE PLATIT TECHNOLOGICKÝ PŘEDPIS VÝROBCE KRYTINY
- PŘI REALIZACI DODRŽET VEŠKERÉ TECHNOLOGICKÉ POSTUPY VÝROBCE KRYTINY
- ZASTŘEŠENÍ BUDE PROVEDENO Z DŘEVĚNÝCH PŘÍHRADOVÝCH VAZNIKŮ
- PROVEDENÍ OCELOVÝCH PRŮVLAKŮ 2x 1180 BUDE PŘED REALIZACÍ KROVU POTVRZENO A OVĚŘENO PŘI NÁVRHU DŘEVĚNÝCH PŘÍHRADOVÝCH VAZNIKŮ REALIZAČNÍ FIRMOU
- POD DŘEVĚNÉ PRVKY JE TŘEBA POLOŽIT V CELÉ DÉLCE LEPENKU PROTI VLHKOSTI
- VZDÁLENOST OKRAJE DŘEVĚNÝCH PRVKŮ STŘEŠNÍ KONSTRUKCE min. 50 mm OD KOMINOVÉHO TĚLESA
- VEŠKERÉ DŘEVĚNÉ KONSTRUKCE KROVU OPATŘIT 2x OCHRANNÝM PŘÍPRAVKEM (např. BOCHEMIT)
- STANOVENÍ TŘIDY TĚSNOSTI DOPLŇKOVÝCH HYDROIZOLAČNÍCH VRSTEV (DHY) BUDE DLE SKLONU KRYTINY A POČTU ZVÝŠENÝCH POŽADAVKŮ NA STŘECHU (např. OBYTNÉ PODKROVÍ, VYŠŠÍ DÉLKA KROKŮV NEBO VAZNIKŮ, ČLENITOST STŘECHY, VYUŽITÍ PŮDŮNÍHO PROSTORU, NECHRÁNĚNÁ POLOHA, MÍSTNÍ SNĚHOVÉ A VĚTRNÉ PODMÍNKY atd.) DLE TECHNICKÝCH INFORMACÍ VÝROBCE KRYTINY TONDACH A DLE PRAVIDEL ČKPT
- CECH KLEMPÍŘŮ, POKRYVAČŮ A TESAŘŮ
- BEZPEČNÝ SKLON KRYTINY TONDACH SAMBA 11 JE 22°
- STŘECHA BUDE ODVĚTRÁNA POMOCÍ ODVĚTRÁVACÍCH OTVORŮ A NASÁVACÍCH OTVORŮ U OKAPU A ČELA PŘESAHU VAZNIKOVÉHO KROVU DLE TECHNOLOGICKÉHO PŘEDPISU VÝROBCE STŘEŠNÍ KRYTINY A DLE ČSN 73 1901 - NAVRHOVÁNÍ STŘECH
- STŘEŠNÍ DUTINA (PROSTOR V ÚROVNI VAZNIKOVÉ KONSTRUKCE) SE NAVRHUJE A PROVÁDÍ JAKO VĚTRANÁ
- VE STŘEŠNÍ KONSTRUKCI VYNECHAT OTVORY PRO PROSTUP ZDRAVOTECHNICKÝ ČI VZDUCHOTECHNICKÝ
- STŘEŠNÍ VÝLEZ BUDE S POŽÁRNÍ ODOLNOSTÍ EI 15 DP3 A JEHO KONEČNÉ UMÍSTĚNÍ BUDE NAVRŽENO PODLE FINÁLNÍHO NÁVRHU VAZNIKŮ - ZAKRESLENO SCHEMATICKY
- NA STŘECHU NUTNO OSADIT SNĚHOVÉ ZÁBRANY
- KOMÍN NAD STŘEŠNÍ ROVINOU BUDE Z BETONOVÝCH PRVKŮ FINAL KOMINOVÉHO SYSTÉMU SCHIEDL
- VÝKRES JE KRESLEN BEZ SKLADBY PODLAH A STŘECHY

SKLON STŘECHY RD 22°
PŮDORYSNÝ PRŮMĚT PLOCHY STŘECHY RD 300,50 m²

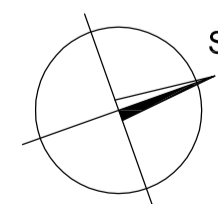
- DIMENZE, ROZDĚLENÍ, GEOMETRIE A OSOVÁ VZDÁLENOST VAZNIKŮ VE VÝKRESE JE ZNÁZORNĚNO POUZE SCHEMATICKY
- ZPŮSOB KOTVENÍ VAZNIKŮ DO ŽB VĚNCE BUDE URČEN REALIZAČNÍ FIRMOU
- NÁVRH A VÝPOČET VAZNIKŮ BUDE PROVEDEN REALIZAČNÍ FIRMOU PŘED ZAHÁJENÍM REALIZACE STAVBY!!

Ⓟ STŘEŠNÍ VÝLEZ 450 x 730 mm DLE VÝBĚRU INVESTORA

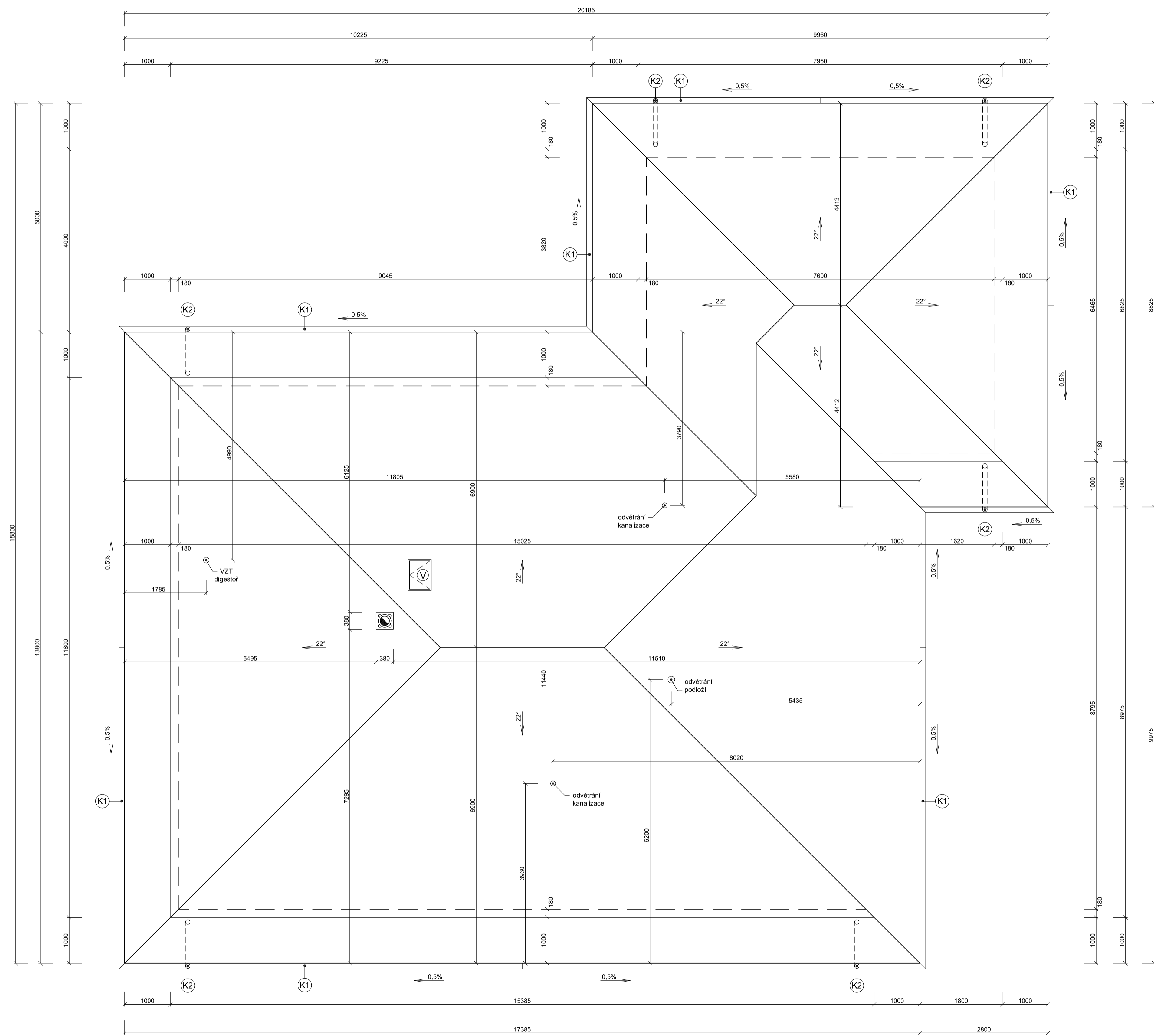
LEGENDA MATERIÁLŮ

- OBVODOVÉ A VNITŘNÍ NOSNÉ ZDIVO - TVÁRNICE PORFIX P2-440 tl. 300 mm
- TVÁRNICE PORFIX P4-600 375 x 500 mm
- FASÁDNÍ POLYSTYREN EPS 70 F tl. 180 mm

Poznámka: Tato projektová dokumentace je určena pro vydání společného povolení ke stavbě v rámci společného řízení a nenahrazuje prováděcí nebo realizační dokumentaci. Projektant nenes odpovědnost při použití na jiný než uvedený účel.
± 0,000 = PODLAHA 1. NP



VYPRACOVAL Ing. PATRIK KOMÁREK	ZODP. PROJEKTANT ANTONÍN KOMÁREK	Ing. PATRIK KOMÁREK Slezská 68, 747 25 Rohov IČ: 88609928 TEL: +420 728 871 336 patrik.komarek@centrum.cz http://stavby-komarek.cz
INVESTOR: KATEŘINA ADAMČÍKOVÁ, náměstí Republiky 346/7, 746 01 OPAVA TOMÁŠ BAČO, náměstí Republiky 346/7, 746 01 OPAVA		
MÍSTO STAVBY k.ú. Suché Lazce [759180], parc. č. 349/2	FORMÁT A1	DATUM ŘÍJEN 2021
NÁZEV STAVBY NOVOSTAVBA RD S GARÁŽÍ NA parc. č. 349/2, SUCHÉ LAZCE	STUPEŇ DŮR + DSP	Č. ZAKÁZKY 2021/211
NÁZEV VÝKRESU PŮDORYS KROVU	MĚŘÍTKO M 1:50	Č. VÝKRESU D.1.1 - 05



POZNÁMKY

- STŘEŠNÍ KRYTINA - PÁLENÁ TAŠKA TONDACH SAMBA 11
- PRO POKLÁDKU A MONTÁŽ ZVOLENÉ KRYTINY BUDE PLATIT TECHNOLOGICKÝ PŘEDPIS VÝROBCE KRYTINY
- PŘI REALIZACI DODŽET VEŠKERÉ TECHNOLOGICKÉ POSTUPY VÝROBCE KRYTINY
- STANOVENÍ TRÍDY TĚSNOSTI DOPĹŇKOVÝCH HYDROIZOLAČNÍCH VRSTEV (DHV) BUDE DLE SKLONU KRYTINY A POČTU ZVÝŠENÝCH POŽADAVKŮ NA STŘECHU (např. OBYTNÉ PODKROVÍ, VYŠŠÍ DÉLKA KROKŮVÍ NEBO VAZNIKŮ, ČLENITOST STŘECHY, VYUŽITÍ PŮDNIHO PROSTORU, NECHRÁNĚNÁ POLOHA, MÍSTNÍ SNĚHOVÉ A VĚTRNÉ PODMÍNKY atd.) DLE TECHNICKÝCH INFORMACÍ VÝROBCE KRYTINY TONDACH A DLE PRAVIDEL CKPT
- CECH KLEMPÍŘU, POKRYVAČŮ A TESAŘŮ
- BEZPEČNÝ SKLON KRYTINY TONDACH SAMBA 11 JE 22°
- OKAPOVÝ SYSTÉM BUDE PROVEDEN Z MATERIÁLU TITANZINEK, PŘÍP. MĚĎ
- SVODY BUDOU DN 110 mm, ŽLABY Ø 125 mm
- ROZMĚRY A VELIKOSTI SVODŮ A ŽLABŮ OKAPNÍHO SYSTÉMU BUDOU POTVRZENY DANÝM VÝROBCEM
- ATYPICKÉ VÝROBKY BUDOU PROVEDENY Z ROVNÉHO PLECHU
- STŘECHA BUDE ODVĚTRÁNA POMOCÍ ODVĚTRÁVACÍCH OTVORŮ A NÁSÁVACÍCH OTVORŮ U OKAPU A ČELA PŘESAHU VAZNIKOVÉHO KROVU DLE TECHNOLOGICKÉHO PŘEDPISU VÝROBCE STŘEŠNÍ KRYTINY A DLE ČSN 73 1901 - NAVRHOVÁNÍ STŘECH
- STŘEŠNÍ DUTINA (PROSTOR V ÚROVNI VAZNIKOVÉ KONSTRUKCE) SE NAVRHUJE A PROVÁDÍ JAKO VĚTRANA
- VE STŘEŠNÍ KONSTRUKCI VYNECHAT OTVORY PRO PROSTUP ZDRAVOTECHNIKY ČI VZDUCHOTECHNIKY
- ODPADNÍ POTRUBÍ KANALIZACE BUDE POKRÁČOVAT VĚTRACÍM POTRUBÍM, KTERÉ BUDE VYTAŽENO DLE PLATNÝCH ČSN, min. 500 mm NAD ÚROVEŇ STŘEŠNÍ KRYTINY A BUDE UKONČENO VĚTRACÍ HLAVICÍ POŽADOVANÉ DIMENZE
- STŘEŠNÍ VÝLEZ BUDE S POŽÁRNÍ ODOLNOSTÍ EW 15 DP3 A JEHO KONEČNÉ UMÍSTĚNÍ BUDE NAVRŽENO PODLE FINÁLNÍHO NÁVRHU VAZNIKŮ - ZAKRESLENO SCHEMATICKY
- NA STŘECHU NUTNO OSADIT SNĚHOVÉ ZÁBRANY
- VÝKRES JE KRESLEN BEZ SKLADBY PODLAH A STŘECHY
- KOMÍN NAD STŘEŠNÍ ROVINOU BUDE Z BETONOVÝCH PRVKŮ FINAL KOMINOVÉHO SYSTÉMU SCHIEDEL
- VÝKRES JE KRESLEN BEZ SKLADBY PODLAH A STŘECHY

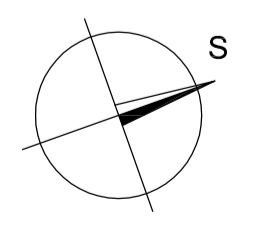
SKLON STŘECHY RD 22°
 PŮDORYSNÝ PRŮMĚT PLOCHY STŘECHY RD 300,50 m²

LEGENDA

- (K1) ŽLAB PŮLKRUHOVÝ Ø 125 mm
- (K2) SVOD DN 110 mm
- (V) STŘEŠNÍ VÝLEZ 450 x 730 mm DLE VÝBĚRU INVESTORA

LEGENDA MATERIÁLŮ

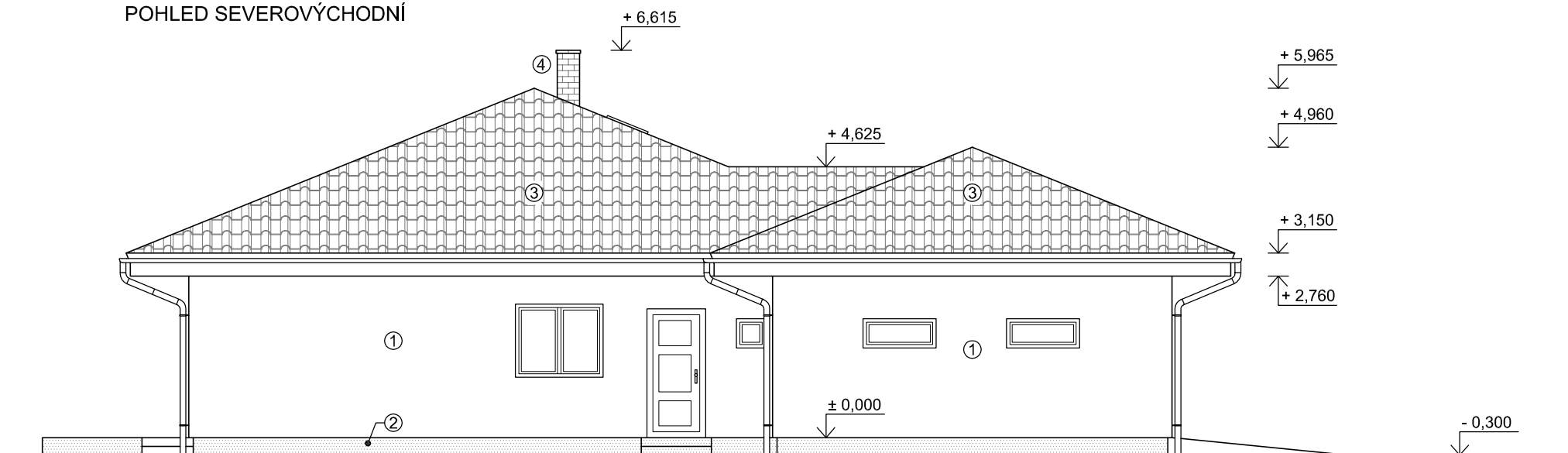
- VNĚJŠÍ HRANA OBVODOVÉHO ZDIVA RD
- FASÁDNÍ POLYSTYRÉN EPS 70 F II, 180 mm
- HRANY STŘEŠNÍ KONSTRUKCE



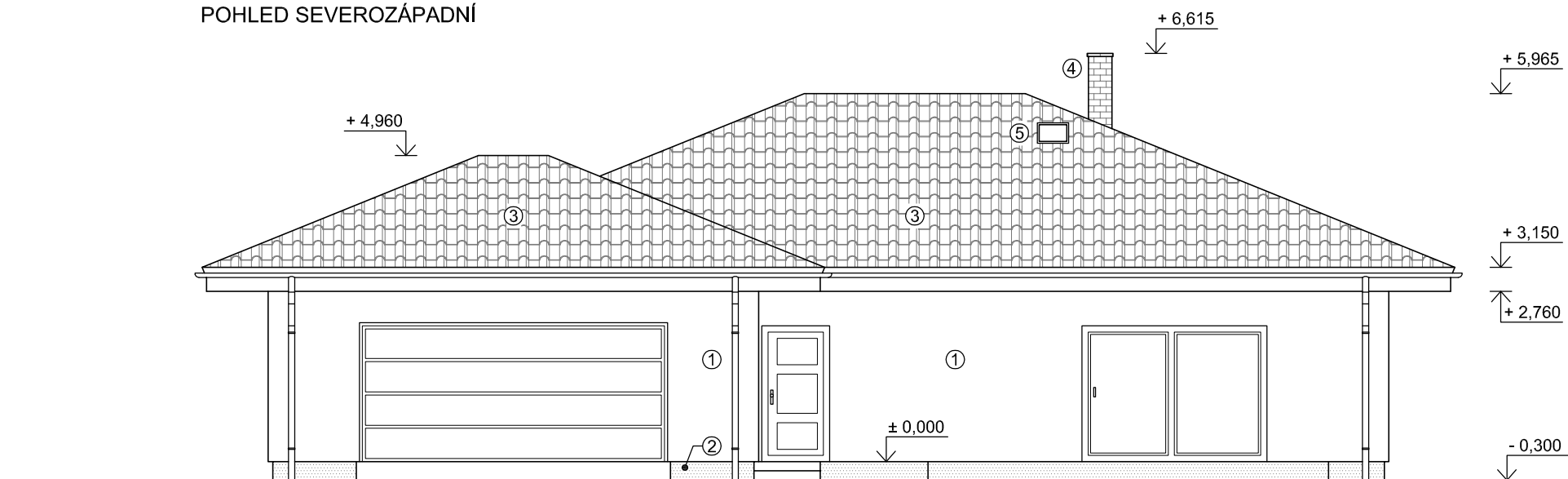
Poznámka: Tato projektová dokumentace je určena pro vydání společného povolení ke stavbě v rámci společného řízení a nenahrazuje prováděcí nebo realizační dokumentaci. Projektant nese odpovědnost při použití na jiný než uvedený účel.
 ± 0,000 = PODLAHA 1. NP

VYPRACOVAL Ing. PATRIK KOMÁREK	ZODP. PROJEKTANT ANTONÍN KOMÁREK	Ing. PATRIK KOMÁREK Slezská 68, 747 25 Rohov IČ: 88609928 TEL: +420 728 871 336 patrik.komarek@centrum.cz http://stavby-komarek.cz
INVESTOR: KATEŘINA ADAMČÍKOVÁ, náměstí Republiky 346/7, 746 01 OPAVA TOMÁŠ BAČO, náměstí Republiky 346/7, 746 01 OPAVA		
MÍSTO STAVBY: k.ú. Suché Lazce [759180], parc. č. 349/2	FORMÁT A1	DATUM ŘÍJEN 2021
NÁZEV STAVBY NOVOSTAVBA RD S GARÁŽÍ NA parc. č. 349/2, SUCHÉ LAZCE	STUPEŇ DŮR + DSP	Č. ZAKÁZKY 2021/Z11
NÁZEV VÝKRESU PŮDORYS STŘECHY	MĚŘÍTKO M 1:50	Č. VÝKRESU D.1.1 - 06

POHLED SEVEROVÝCHODNÍ



POHLED SEVEROZÁPADNÍ



LEGENDA POVRCHŮ

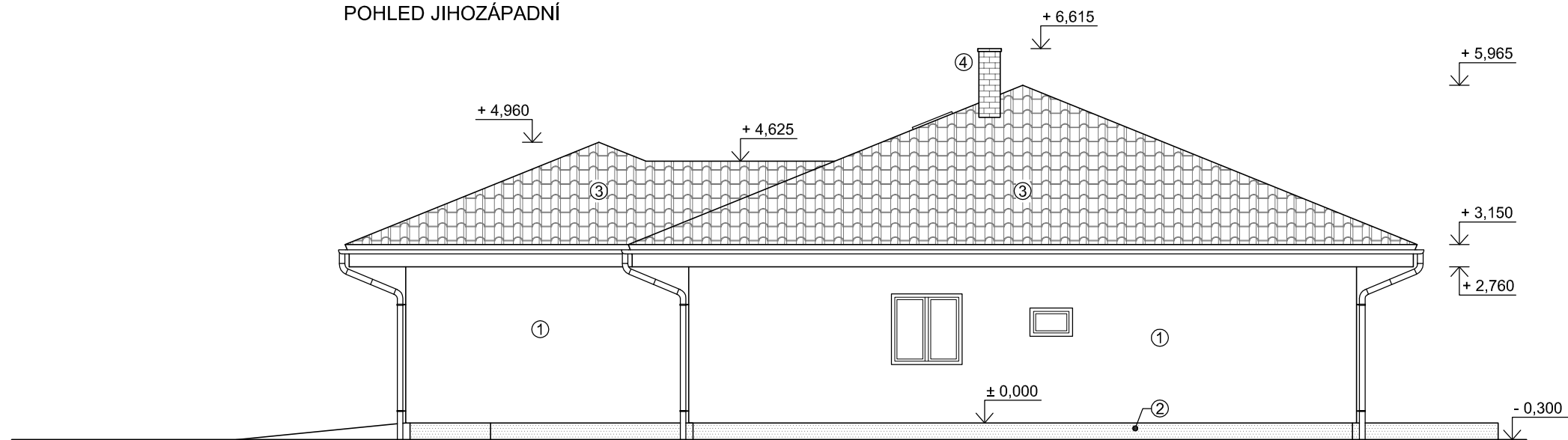
- ① FASÁDA
TENKOVRSŤVÁ PROBARVENÁ SILIKONOVÁ TOČENÁ OMÍTKA
NA PENETROVANÉM PODKLADU, ZRNITOST 2 mm
- ② SOKL
JEMNOZRNNÁ KAMÍNKOVÁ OMÍTKA MARMOLIT NA
PODKLADNÍ NÁTĚR DLE VÝBĚRU INVESTORA
- ③ STŘECHA
STŘEŠNÍ KRYTINA - PÁLENÁ TAŠKA TONDACH SAMBA 11
GLAZURA ČERNÁ
- ④ KOMÍN
NADSTŘEŠNÍ ČÁST KOMÍNU - BETONOVÉ PRVKY FINAL
KOMÍNOVÉHO SYSTÉMU SCHIEDEL
- ⑤ STŘEŠNÍ VÝLEZ
POŽÁRNÍ ODOLNOST EW 15 DP3

Poznámka: Tato projektová dokumentace je určena pro vydání společného povolení ke stavbě v rámci společného řízení a nenahrazuje prováděcí nebo realizační dokumentaci. Projektant nenese odpovědnost při použití na jiný než uvedený účel.

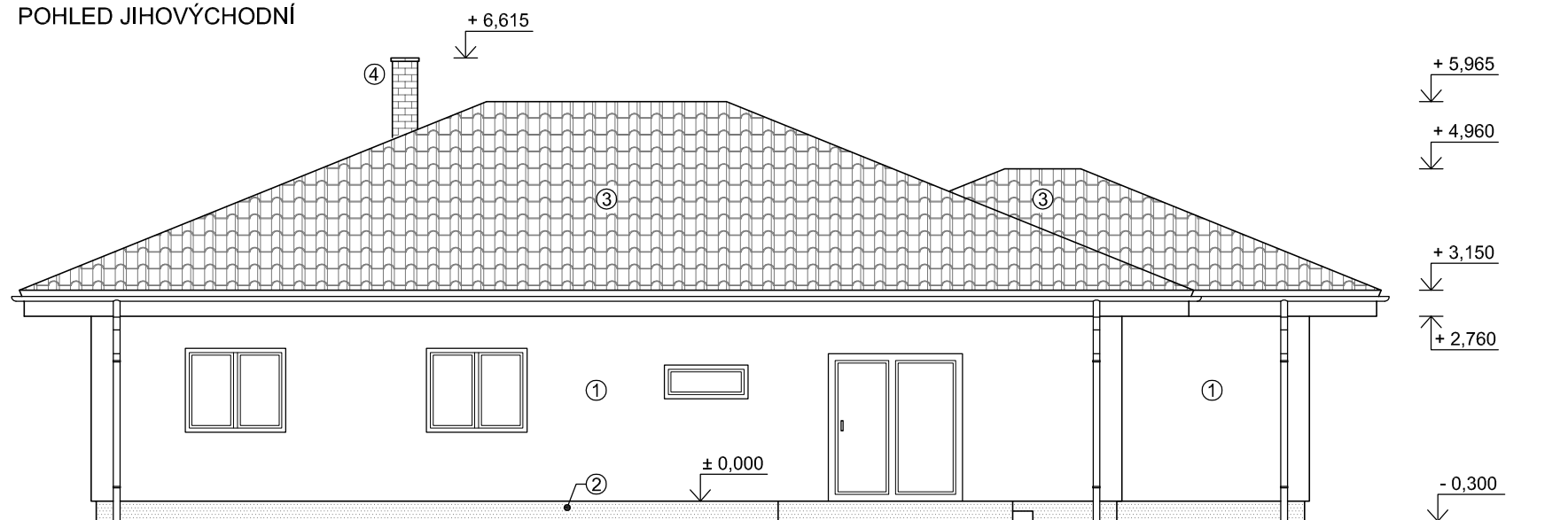
Poznámka: ± 0,000 = PODLAHA 1. NP

VYPRACOVAL Ing. PATRIK KOMÁREK	ZODP. PROJEKTANT ANTONÍN KOMÁREK	 Ing. PATRIK KOMÁREK Slezská 68, 747 25 Rohov IČ: 88609928 TEL: +420 728 871 336 patrik.komarek@centrum.cz http://stavby-komarek.cz
INVESTOR: KATEŘINA ADAMČÍKOVÁ, náměstí Republiky 346/7, 746 01 OPAVA TOMÁŠ BAČO, náměstí Republiky 346/7, 746 01 OPAVA		
MÍSTO STAVBY: k.ú. Suché Lazce [759180], parc. č. 349/2		FORMÁT A3
NÁZEV STAVBY NOVOSTAVBA RD S GARÁŽÍ NA parc. č. 349/2, SUCHÉ LAZCE		DATUM ŘÍJEN 2021
		STUPEŇ DŮR + DSP
NÁZEV VÝKRESU POHLEDY - SV, SZ		Č. ZAKÁZKY 2021/Z11
		MĚŘÍTKO M 1:100
		Č. VÝKRESU D.1.1 - 07

POHLED JIHOZÁPADNÍ



POHLED JIHOVÝCHODNÍ



LEGENDA POVRCHŮ

- ① FASÁDA
TENKOVRSŤVÁ PROBARVENÁ SILIKONOVÁ TOČENÁ OMÍTKA
NA PENETROVANÉM PODKLADU, ZRNITOST 2 mm
- ② SOKL
JEMNOZRNNÁ KAMÍNKOVÁ OMÍTKA MARMOLIT NA
PODKLADNÍ NÁTĚR DLE VÝBĚRU INVESTORA
- ③ STŘECHA
STŘEŠNÍ KRYTINA - PÁLENÁ TAŠKA TONDACH SAMBA 11
GLAZURA ČERNÁ
- ④ KOMÍN
NADSTŘEŠNÍ ČÁST KOMÍNU - BETONOVÉ PRVKY FINAL
KOMÍNOVÉHO SYSTÉMU SCHIEDEL

Poznámka: Tato projektová dokumentace je určena pro vydání společného povolení ke stavbě v rámci společného řízení a nenahrazuje prováděcí nebo realizační dokumentaci. Projektant nenese odpovědnost při použití na jiný než uvedený účel.

Poznámka: ± 0,000 = PODLAHA 1. NP

VYPRACOVAL Ing. PATRIK KOMÁREK	ZODP. PROJEKTANT ANTONÍN KOMÁREK	 Ing. PATRIK KOMÁREK Slezská 68, 747 25 Rohov IČ: 88609928 TEL: +420 728 871 336 patrik.komarek@centrum.cz http://stavby-komarek.cz
INVESTOR: KATEŘINA ADAMČÍKOVÁ, náměstí Republiky 346/7, 746 01 OPAVA TOMÁŠ BAČO, náměstí Republiky 346/7, 746 01 OPAVA		
MÍSTO STAVBY: k.ú. Suché Lazce [759180], parc. č. 349/2		FORMÁT A3
NÁZEV STAVBY NOVOSTAVBA RD S GARÁŽÍ NA parc. č. 349/2, SUCHÉ LAZCE		DATUM ŘÍJEN 2021
		STUPEŇ DŮR + DSP
		Č. ZAKÁZKY 2021/Z11
NÁZEV VÝKRESU POHLEDY - JZ, JV		MĚŘÍTKO M 1:100
		Č. VÝKRESU D.1.1 - 08