

Č.	Název místnosti	Plocha (m <sup>2</sup> )	Podlahová krytina
1.01	Obývací pokoj	13,33	Plovoucí podlaha
1.02	Pokoj	21,00	Plovoucí podlaha
1.03	Chodba	1,45	Keramická dlažba
1.04	Chodba	4,99	Keramická dlažba
1.05	Zádvěří	5,52	Keramická dlažba
1.06	WC	1,55	Keramická dlažba
1.07	Koupelna	3,57	Keramická dlažba
1.08	Obytná kuchyně	20,22	Plovoucí podlaha
		71,63 m <sup>2</sup>	

#### LEGENDA MATERIÁLŮ

- STÁVAJÍCÍ OBVODOVÉ NOSNÉ KONSTRUKCE  
ZDIVO Z CIHEL PLNÝCH, tl. dle výkresu
- BOURANÉ KONSTRUKCE

#### POZNÁMKY:

- VEŠKERÉ KÓTY JE TŘEBA OVĚRIT V PRŮBĚHU STAVBY PŘÍMO NA MÍSTĚ
- VÝKRESOVÁ DOKUMENTACE JE ZPRACOVÁNA V ROZSAHU PRO SPOLEČNÉ OZNÁMENÍ ZÁMĚRU.
- JEDNOTLIVÉ PROVÁDĚCÍ / REALIZAČNÍ DETAILY NEJSOU V TOMTO STUPNI PROJEKTOVÉ DOKUMENTACE ŘEŠENY
- VEŠKERÉ KONSTRUKCE JE NUTNÉ PŘED REALIZACÍ DOMĚRIT NA MÍSTĚ

**± 0,000 = 101,450**

Výškový systém místní - FIX 101,000 je vyznačen ve výkresové části C - Situační výkresy

STAVEBNÍ ÚPRAVY A PŘÍSTAVBA K OBJEKTU RODINNÉHO DOMU,  
NA POZEMKU PARC.Č. ST. 582 A P. Č. 14399/1, K. Ú. PLOTIŠTĚ NAD LABEM [721930],  
OBEC HRADEC KRÁLOVÉ [569810], KRAJ KRÁLOVÉHRADECKÝ

PŮDORYS 1.NP - STÁVAJÍCÍ STAV + BOURACÍ PRÁCE

ZODP. PROJEKTANT: STANISLAV MENOUSEK

VYPRACOVAL: VERONIKA SUCHÁNKOVÁ

PROFESÍ: ARCHITEKTONICKO-STAVEBNÍ ČÁST

KONTROLOVAL: MICHAELA ONDŘEJKA MENOUSKOVÁ

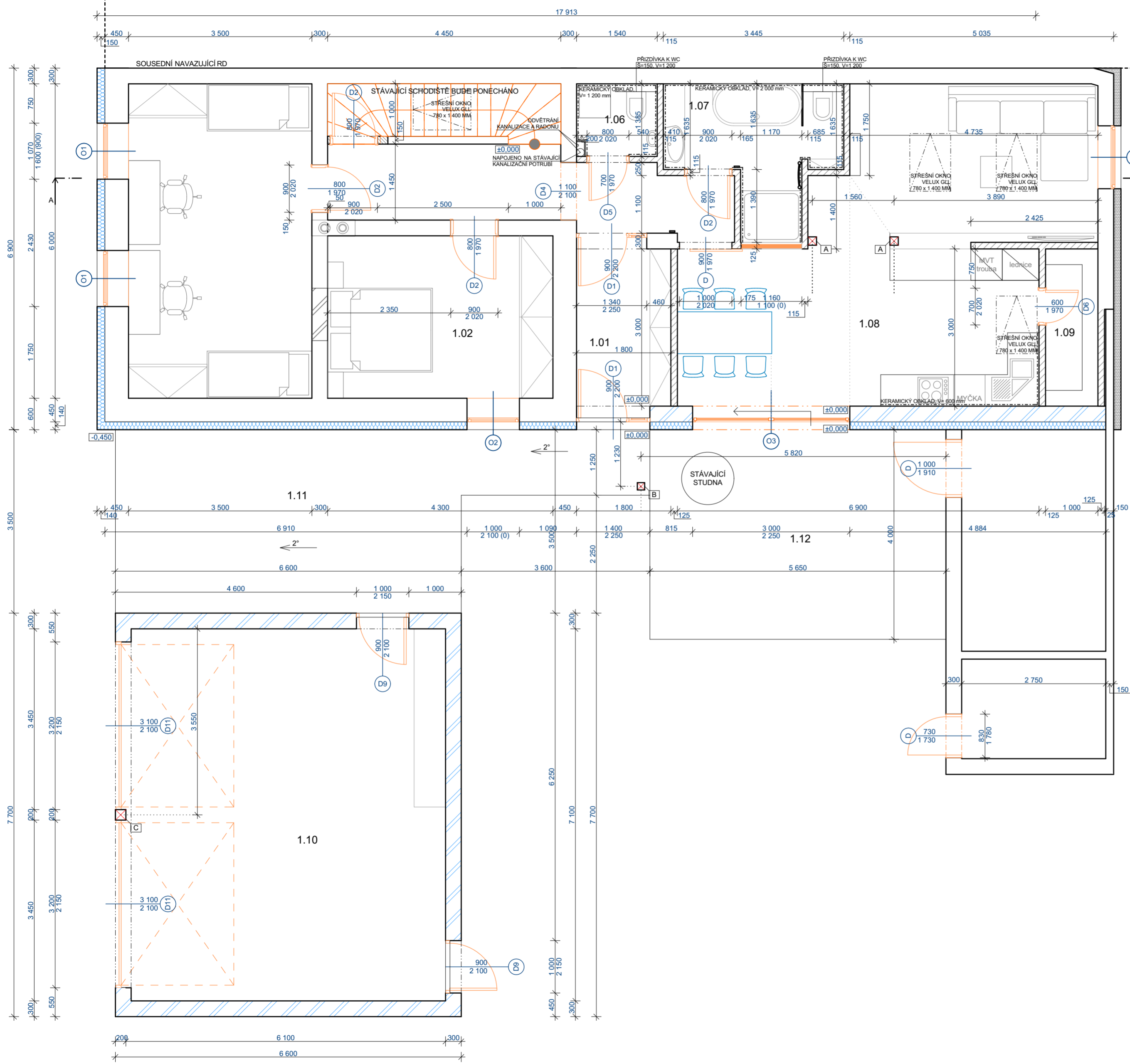
STUPEŇ: DSOZ

MĚŘÍTKO: 1:70

ING. TOMÁŠ BENADA, HRONKOVA 384/29, PLOTIŠTĚ NAD LABEM, 503 01 HRADEC KRÁLOVÉ  
A  
ING. ALŽBĚTA BENADOVÁ, HRONKOVA 384/29, PLOTIŠTĚ NAD LABEM, 503 01 HRADEC KRÁLOVÉ

DATUM: 08 / 2020

Č. VÝKRESU:  
**D.1.1.02**



**LEGENDA MATERIÁLŮ**

- STÁVAJÍCÍ OBVODOVÉ NOSNÉ KONSTRUKCE ZDÍVO Z CIHEL PLÝNYCH, tl. dle výkresu
- NOVÁ NOSNÁ KONSTRUKCE POROTHERM 30 PROFIL, tl. 300 MM
- PŘÍČKY VNITŘNÍ POROTHERM 11,5, tl. 115 MM
- TEPELNÁ IZOLACE, tl. 150 MM
- A** SLOUPEK NOSNÝ DŘEVĚNÝ 160 / 160 mm SLOUPY OPATŘENY PROTIPOŽÁRNÍM NÁTĚREM specifikace dle části D.1.2 této projektové dokumentace
- B** SLOUPEK NOSNÝ DŘEVĚNÝ 140 / 140 mm
- C** SLOUPEK NOSNÝ OCELOVÝ 180 / 180 mm specifikace dle části D.1.2 této projektové dokumentace

Tabulka místností 1.NP

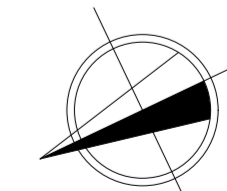
Č.	Název místnosti	Celková plocha	Podlahová krytina
1.01	Zádvěří	6,01	Keramická dlažba
1.01	Zádvěří	6,01	Keramická dlažba
1.02	Ložnice	13,73	Plovoucí podlaha
1.02	Ložnice	13,73	Plovoucí podlaha
1.03	Pokoj	9,87	Plovoucí podlaha
1.04	Pokoj	8,75	Plovoucí podlaha
1.05	Chodba	12,52	Plovoucí podlaha
1.06	WC	2,13	Keramická dlažba
1.06	WC	2,13	Keramická dlažba
1.07	Koupelna	7,19	Keramická dlažba
1.07	Koupelna	7,19	Keramická dlažba
1.08	Obývací pokoj s KK	37,10	Plovoucí podlaha
1.08	Obývací pokoj s KK	37,10	Plovoucí podlaha
1.09	Snítek	2,00	Keramická dlažba

**POZNÁMKY:**

- VEŠKERÉ KÓTY JE TŘEBA OVĚŘIT V PRŮBĚHU STAVBY PŘÍMO NA MÍSTĚ
- VÝKRESOVÁ DOKUMENTACE JE ZPRACOVÁNA V ROZSAHU PRO SPOLEČNĚ OZNÁMENÍ ZÁMĚRU.
- JEDNOTLIVÉ PROVÁDĚČI / REALIZAČNÍ DETAILY NEJSOU V TOMTO STUPNI PROJEKTOVÉ DOKUMENTACE ŘEŠENY
- VEŠKERÉ KONSTRUKCE JE NUTNÉ PŘED REALIZACÍ DOMĚŘIT NA MÍSTĚ

**± 0,000 = 101,450**

Výškový systém místní - FIX 101,000 je vyznačen ve výkresové části C - Situační výkresy

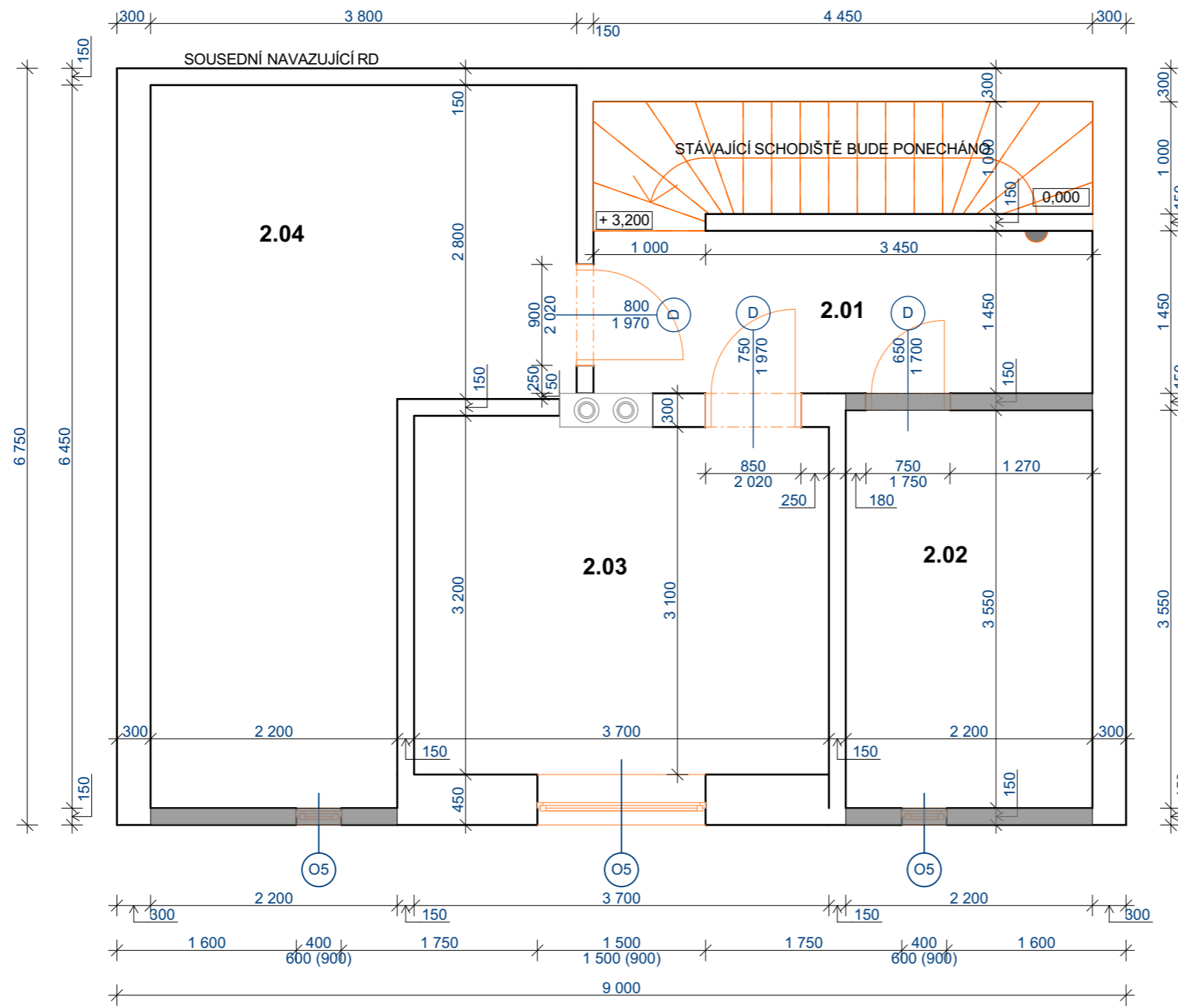


**PŮDORYS 1.NP - NOVÝ STAV**

ZODP. PROJEKTANT:	STANISLAV MENOŠEK	DATUM:	08 / 2020
VYPRACOVAL:	VERONIKA SUCHÁNKOVÁ	STUPĚŇ:	DSOZ
PROJESE:	ARCHITEKTONICKO-STAVEBNÍ ČÁST	MĚŘÍTKO:	1:80
INVESTOR:	ING. TOMÁŠ BEMADA, HRONKOVA 384/23, PLOTIŠTĚ NAD LABEM, 503 01 HRADEC KRÁLOVÉ ING. ALŽBĚTA BEMADOVÁ, HRONKOVA 384/23, PLOTIŠTĚ NAD LABEM, 503 01 HRADEC KRÁLOVÉ	C. VÝKRESU:	<b>D.1.09</b>

STAVEBNÍ ÚPRAVY A PŘÍSTAVBAK OBJEKTU RODINNÉHO DOMU  
NA POZEMKU PARC.Č. ST. 582 A.P. Č. 1439/I, K. Ú. PLOTIŠTĚ NAD LABEM (721930),  
OBEC HRADEC KRÁLOVÉ (569810), KRAJ KRÁLOVÉHRADECKÝ

ASTAL  
ATELIER



Č.	Název místnosti	Plocha (m <sup>2</sup> )	Podlahová krytina
2.01	CHODBA	6,97	DŘEVOTŘÍSKA
2.02	SKLAD	7,81	DŘEVOTŘÍSKA
2.03	POKOJ	11,53	DŘEVOTŘÍSKA
2.04	SKLAD	18,67	DŘEVOTŘÍSKA
		44,98 m <sup>2</sup>	

#### LEGENDA MATERIÁLŮ

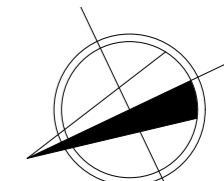
- STÁVAJÍCÍ OBVODOVÉ NOSNÉ KONSTRUKCE ZDIVO Z CIHEL PLNÝCH, tl. dle výkresu
- BOURANÉ KONSTRUKCE

#### POZNÁMKY:

- VEŠKERÉ KÓTY JE TŘEBA OVĚRIT V PRŮBĚHU STAVBY PŘÍMO NA MÍSTĚ
- VÝKRESOVÁ DOKUMENTACE JE ZPRACOVÁNA V ROZSAHU PRO SPOLEČNÉ OZNÁMENÍ ZÁMĚRU.
- JEDNOTLIVÉ PROVÁDĚCÍ / REALIZAČNÍ DETAILY NEJSOU V TOMTO STUPNÍ PROJEKTOVÉ DOKUMENTACE ŘEŠENY
- VEŠKERÉ KONSTRUKCE JE NUTNÉ PŘED REALIZACÍ DOMĚRIT NA MÍSTĚ

**± 0,000 = 101,450**

Výškový systém místní - FIX 101,000 je vyznačen ve výkresové části C - Situační výkresy



ZODP. PROJEKTANT: STANISLAV MENOŠEK VYPRACOVAL: VERONIKA SUCHÁNKOVÁ PROFESÍ: ARCHITEKTONICKO-STAVEBNÍ ČÁST	KONTROLOVAL: MICHAELA ONDŘEJKA MENOŠKOVÁ INVESTOR: ING. TOMÁŠ BENADA, HRONKOVA 384/29, PLOTIŠTĚ NAD LABEM, 503 01 HRADEC KRÁLOVÉ A ING. ALŽBĚTA BENADOVÁ, HRONKOVA 384/29, PLOTIŠTĚ NAD LABEM, 503 01 HRADEC KRÁLOVÉ	DATUM: 08 / 2020 STUPEŇ: DSOZ MĚŘÍTKO: 1:50 Č. VÝKRESU: <b>D.1.1.03</b>
<b>STAVEBNÍ ÚPRAVY A PŘÍSTAVBA K OBJEKTU RODINNÉHO DOMU,          NA POZEMKU PARC.Č. ST. 582 A P. Č. 1439/1, K. Ú. PLOTIŠTĚ NAD LABEM [721930],          OBEC HRADEC KRÁLOVÉ [569810], KRAJ KRÁLOVÉHRADECKÝ</b>		
<b>PŮDORYS 2. NP - STÁVAJÍCÍ STAV + BOURACÍ PRÁCE</b>		



Tabulka místností 2.NP			
Č.	Název místnosti	Plocha (m2)	Podlahová krytina
2.01	Chodba	3,10	Plovoucí podlaha
2.02	Koupelna	6,72	Keramická dlažba
2.03	Šatna	3,91	Plovoucí podlaha
2.04	Pokoj	11,60	Plovoucí podlaha
2.05	Šatna	3,91	Plovoucí podlaha
2.06	Pokoj	14,16	Plovoucí podlaha
		43,40 m <sup>2</sup>	

#### LEGENDA MATERIÁLŮ

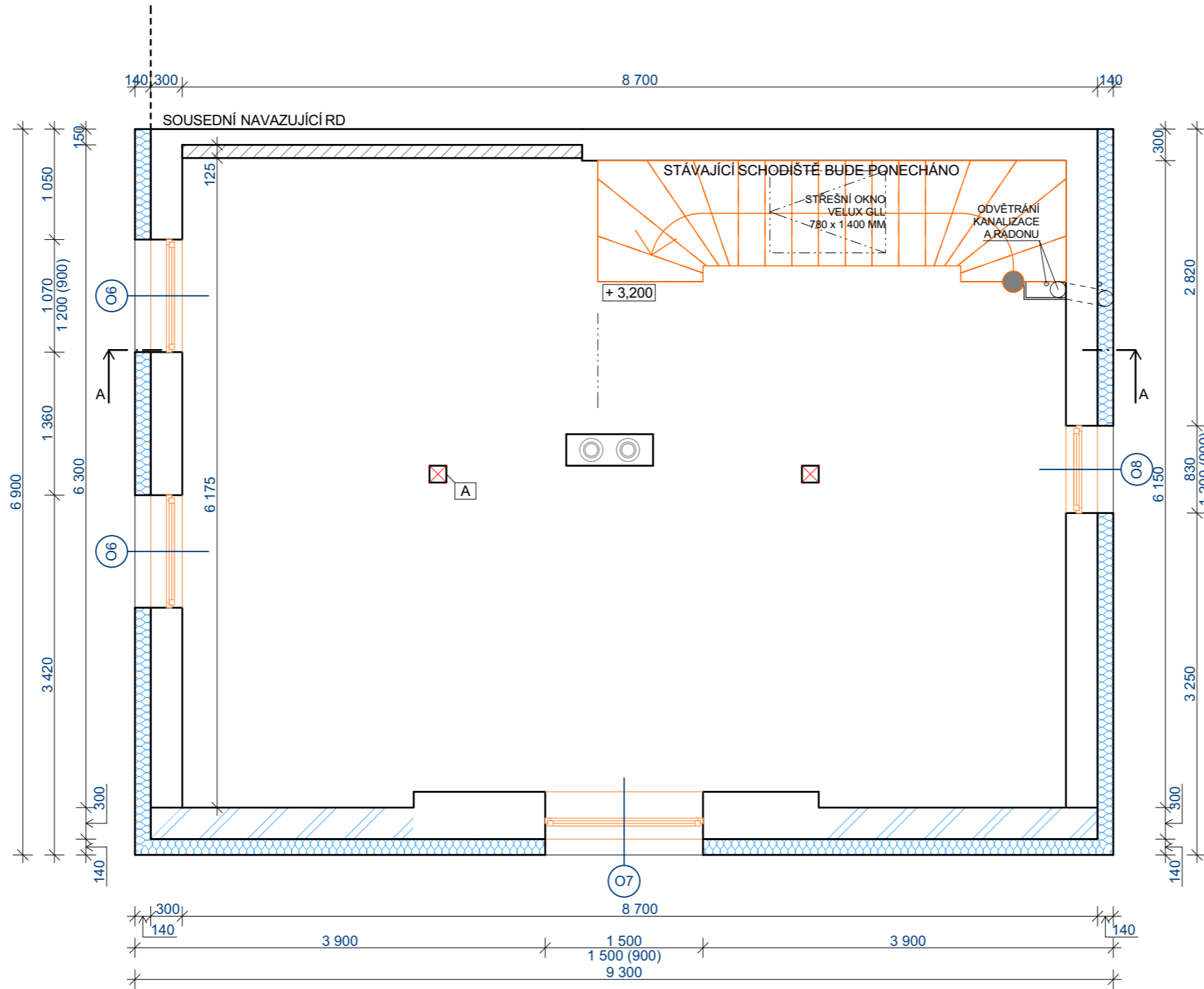
	STÁVAJÍCÍ OBVODOVÉ NOSNÉ KONSTRUKCE ZDIVO Z CIHEL PLNÝCH, tl. dle výkresu
	NOVÁ NOSNÁ KONSTRUKCE POROTHERM 30 PROFI, tl. 300 MM
	PŘÍČKY VNITŘNÍ POROTHERM 11,5, tl. 115 MM
	TEPELNÁ IZOLACE, tl. 150 MM

#### POZNÁMKY:

- VEŠKERÉ KÓTY JE TŘEBA OVĚRIT V PRŮBĚHU STAVBY PŘÍMO NA MÍSTĚ
- VÝKRESOVÁ DOKUMENTACE JE ZPRACOVÁNA V ROZSAHU PRO SPOLEČNÉ OZNÁMENÍ ZÁMĚRU.
- JEDNOTLIVÉ PROVÁDĚCÍ / REALIZAČNÍ DETAILY NEJSOU V TOMTO STUPNÍ PROJEKTOVÉ DOKUMENTACE ŘEŠENY
- VEŠKERÉ KONSTRUKCE JE NUTNÉ PŘED REALIZACÍ DOMĚRIT NA MÍSTĚ

**± 0,000 = 101,450**

Výškový systém místní - FIX 101,000 je vyznačen ve výkresové části C - Situační výkresy



STAVEBNÍ ÚPRAVY A PŘÍSTAVBA K OBJEKTU RODINNÉHO DOMU,  
NA POZEMKU PARC.Č. ST. 582 A P. Č. 1439/1, K. Ú. PLOTIŠTĚ NAD LABEM [721930],  
OBEC HRADEC KRÁLOVÉ [569810], KRAJ KRÁLOVÉHRADECKÝ

PŮDORYS 2.NP - NOVÝ STAV

ZODP. PROJEKTANT: STANISLAV MENOŠEK

VYPRACOVAL: VERONIKA SUCHÁNKOVÁ

PROFESÍ: ARCHITEKTONICKO-STAVEBNÍ ČÁST

INVESTOR:  
ING. TOMÁŠ BENADA, HRONKOVA 384/29, PLOTIŠTĚ NAD LABEM, 503 01 HRADEC KRÁLOVÉ  
A  
ING. ALŽBĚTA BENADOVÁ, HRONKOVA 384/29, PLOTIŠTĚ NAD LABEM, 503 01 HRADEC KRÁLOVÉ

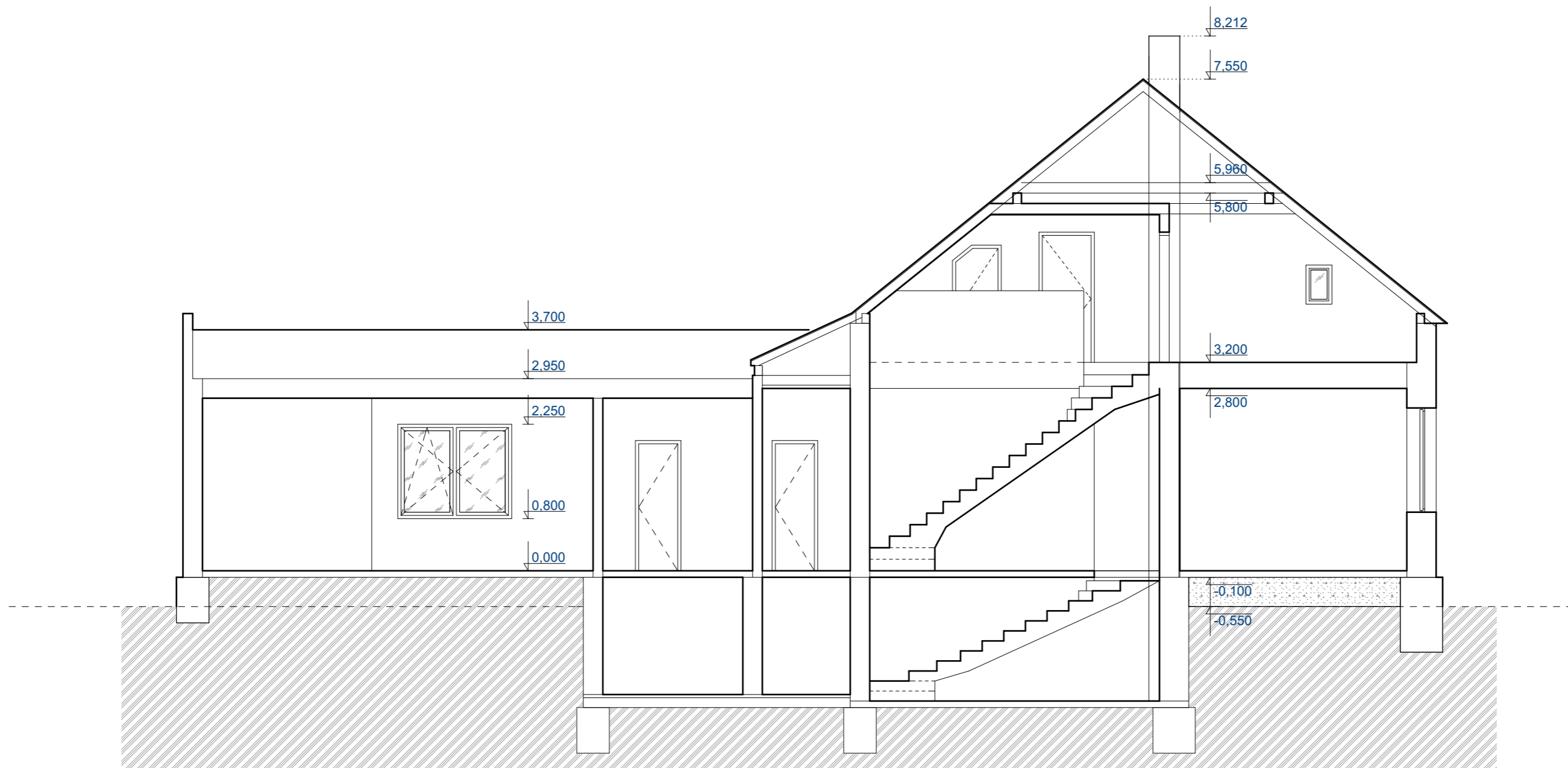
DATUM: 08 / 2020

STUPEŇ: DSOZ

MĚŘÍTKO: 1:50

Č. VÝKRESU:

**D.1.1.10**



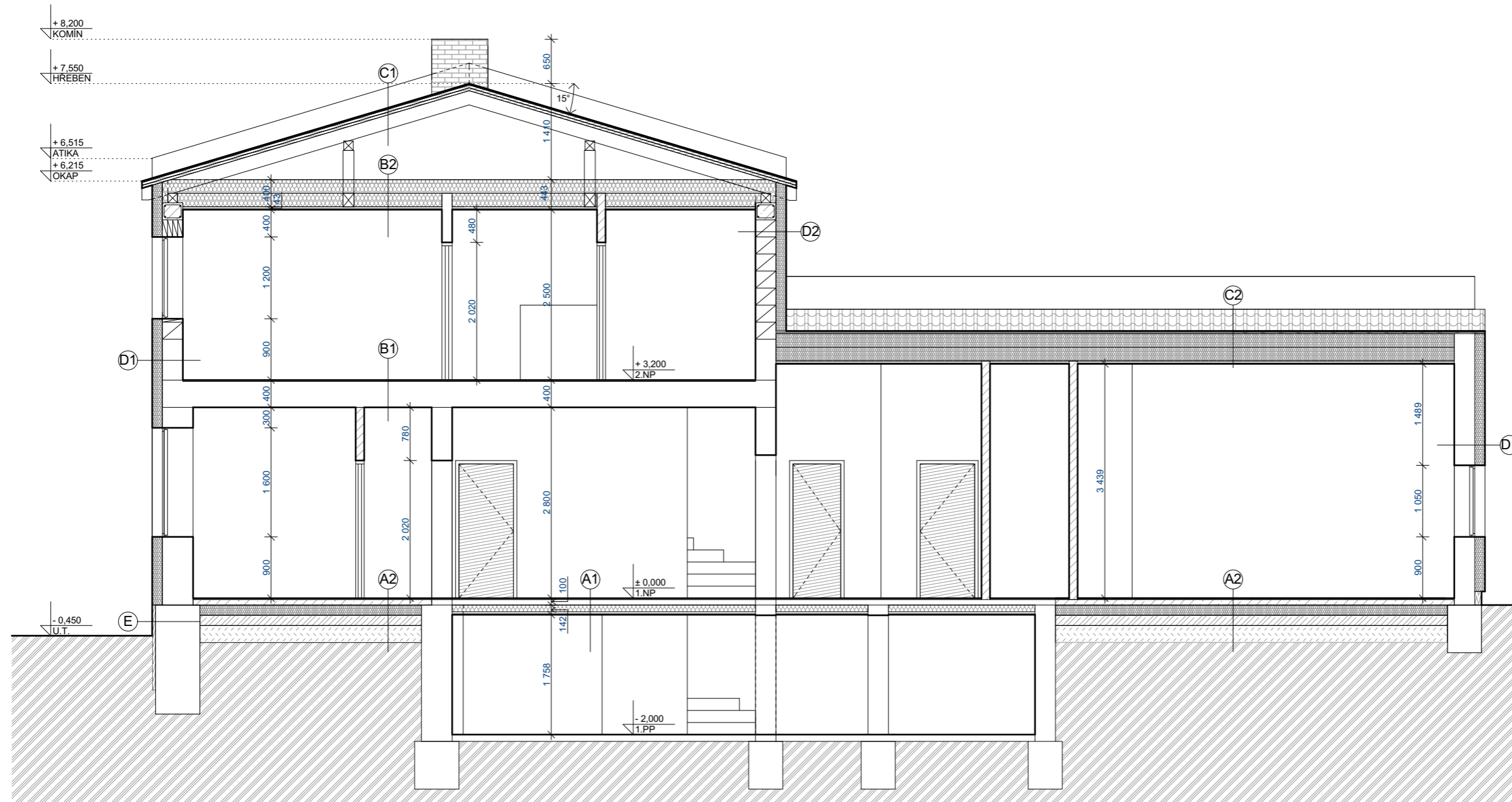
**POZNÁMKY:**

- VEŠKERÉ KÓTY JE TŘEBA OVĚRIT V PRŮBĚHU STAVBY PŘÍMO NA MÍSTĚ
- VÝKRESOVÁ DOKUMENTACE JE ZPRACOVÁNA V ROZSAHU PRO SPOLEČNÉ OZNÁMENÍ ZÁMĚRU.
- JEDNOTLIVÉ PROVÁDĚCÍ / REALIZAČNÍ DETAILY NEJSOU V TOMTO STUPNI PROJEKTOVÉ DOKUMENTACE ŘEŠENY
- VEŠKERÉ KONSTRUKCE JE NUTNÉ PŘED REALIZACÍ DOMĚRIT NA MÍSTĚ

**± 0,000 = 101,450**

Výškový systém místní - FIX 101,000 je vyznačen ve výkresové části C - Situační výkresy

ZODP. PROJEKTANT: STANISLAV MENOŠEK		DATUM: 08 / 2020
VYPRACOVAL: VERONIKA SUCHÁNKOVÁ		STUPEŇ: DSOZ
PROFESE: ARCHITEKTONICKO-STAVEBNÍ ČÁST		MĚŘÍTKO: 1:70
INVESTOR: ING. TOMÁŠ BENADA, HRONKOVA 384/29, PLOTIŠTĚ NAD LABEM, 503 01 HRADEC KRÁLOVÉ A ING. ALŽBĚTA BENADOVÁ, HRONKOVA 384/29, PLOTIŠTĚ NAD LABEM, 503 01 HRADEC KRÁLOVÉ		Č. VÝKRESU: <b>D.1.1.04</b>
<p>STAVEBNÍ ÚPRAVY A PŘÍSTAVBA K OBJEKTU RODINNÉHO DOMU, NA POZEMKU PARC.Č. ST. 582 A P. Č. 1439/1, K. Ú. PLOTIŠTĚ NAD LABEM [721930], OBEC HRADEC KRÁLOVÉ [569810], KRAJ KRÁLOVÉHRADECKÝ</p> <p><b>ŘEZ A-A' - STÁVAJÍCÍ STAV</b></p>		
<p>ARCHITECT: MICHAELA ONDŘEJKA MENOŠKOVÁ</p>		<p>KONTROLOVAL: VERONIKA SUCHÁNKOVÁ</p>



#### SKLADBA A1

PODLAHOVÁ KRYTINA, tl. 15 mm  
 NIVELAČNÍ HMOTA, tl. 5 mm  
 STÁVAJÍCÍ STROPNÍ BETONOVÁ STROPNÍ KONTRUKCE  
 SDK KONTRUKCE S VLOŽENOU TI - MIN.VATA, tl. 100 mm  
 SDK ROŠT, tl. 30 mm  
 SDK DESKA, tl. 12,5 mm

#### SKLADBA A2

PODLAHOVÁ KRYTINA, tl. 15 mm  
 NIVELAČNÍ HMOTA, tl. 5 mm  
 BETON S KARI SÍTÍ, tl. 80 mm  
 PE FÓLIE  
 TEPELNÁ IZOLACE EPS 100 Z, tl. 150 mm  
 HYDROIZOLACE, PROTIRADONOVÁ OCHRANA  
 PODKLADOVÝ BETON S KARI SÍTÍ, tl. 150 mm  
 GEOTEXTILNÍ FÓLIE  
 NAVÁŽKA, tl. dle potřeby dorovnání terénu  
 ROSTLÝ TERÉN

#### SKLADBA B1

NOVÁ PODLAHOVÁ KRYTINA, tl. 20 mm  
 STÁVAJÍCÍ DŘEVĚNÁ STROPNÍ KONTRUKCE

#### SKLADBA B2

KLEŠTINA (100/200) S VLOŽENOU TI, tl. 200 mm  
 SDK KONTRUKCE S VLOŽENOU TI, tl. 200 mm  
 PAROZÁBRANA  
 SDK PROFILY A ROŠTY, tl. 30 mm  
 SDK DESKA RF, tl. 12,5 mm  
 MALBA VNITŘNÍ

#### SKLADBA C1

STŘEŠNÍ KRYTINA - PLECHOVÁ  
 CELOPLOŠNÝ ZÁKLUP, tl. 24 mm  
 KONTRALAŤ (50/40), tl. 40 mm  
 PODSTŘEŠNÍ FÓLIE  
 NOSNÁ KONSTRUKCE KROKEV (100/200), tl. 200 mm

#### SKLADBA C2

STŘEŠNÍ KRYTINA - PLECHOVÁ  
 CELOPLOŠNÝ ZÁKLUP, tl. 24 mm  
 KONTRALAŤ (50/40), tl. 40 mm  
 PODSTŘEŠNÍ FÓLIE  
 NOSNÁ KONSTRUKCE KROKEV (100/200) S TI, tl. 200 mm  
 SDK KONTRUKCE S VLOŽENOU TI, tl. 200 mm  
 PAROZÁBRANA

SDK PROFILY A ROŠTY, tl. 30 mm  
 SDK DESKA, tl. 12,5 mm  
 MALBA VNITŘNÍ

#### SKLADBA D1

SILIKÁTOVÁ OMÍTKA, tl. 2 mm  
 PERLINKA + LEPIDLO, tl. 4 mm  
 KZS EPS Greywall, tl. 140 mm  
 LEPÍCÍ A STĚRKOVÁ HMOTA, tl. 5 mm  
 STÁVAJÍCÍ CIHELNÉ NOSNÉ ZDIVO, tl. 300 mm  
 JÁDROVÁ OMÍTKA, tl. 30 mm  
 ŠTUK, tl. 2 mm  
 MALBA VNITŘNÍ

#### SKLADBA D2

SILIKÁTOVÁ OMÍTKA, tl. 2 mm  
 PERLINKA + LEPIDLO, tl. 4 mm  
 KZS EPS Greywall, tl. 140 mm  
 LEPÍCÍ A STĚRKOVÁ HMOTA, tl. 5 mm  
 OBVODOVÉ NOSNÉ ZDIVO HELUZ, tl. 300 mm  
 JÁDROVÁ OMÍTKA, tl. 30 mm  
 ŠTUK, tl. 2 mm

#### SKLADBA E

SILIKÁTOVÁ OMÍTKA, tl. 2 mm  
 PERLINKA + LEPIDLO, tl. 4 mm  
 KZS XPS, tl. 50 mm  
 LEPÍCÍ A STĚRKOVÁ HMOTA, tl. 5 mm  
 STÁVAJÍCÍ ZÁKLADOVÉ PASY

#### POZNÁMKY:

- VEŠKERÉ KÓTY JE TŘEBA OVĚRIT V PRŮBĚHU STAVBY PŘÍMO NA MÍSTĚ
- VÝKRESOVÁ DOKUMENTACE JE ZPRACOVÁNA V ROZSAHU PRO SPOLEČNÉ OZNÁMENÍ ZÁMĚRU.
- JEDNOTLIVÉ PROVÁDĚCÍ / REALIZAČNÍ DETAILY NEJSOU V TOMTO STUPNÍ PROJEKTOVÉ DOKUMENTACE ŘEŠENY
- VEŠKERÉ KONSTRUKCE JE NUTNÉ PŘED REALIZACÍ DOMĚRIT NA MÍSTĚ

**± 0,000 = 101,450**

Výškový systém místní - FIX 101,000 je vyznačen ve výkresové části C - Situační výkresy

STAVEBNÍ ÚPRAVY A PŘÍSTAVBA K OBJEKTU RODINNÉHO DOMU,  
 NA POZEMKU PARC.Č. ST. 582 A P. Č. 1439/1, K. Ú. PLOTIŠTĚ NAD LABEM [721930],  
 OBEC HRADEC KRÁLOVÉ [569810], KRAJ KRÁLOVÉHRADECKÝ

ŘEZA - NOVÝ STAV

A-STAL  
 ATELIER

ZODP. PROJEKTANT: STANISLAV MENOUSEK

VYPRACOVAL: VERONIKA SUCHÁNKOVÁ

PROFESÍ: ARCHITEKTONICKO-STAVEBNÍ ČÁST

KONTROLOVAL: MICHAELA ONDŘEJKA MENOUSKOVÁ

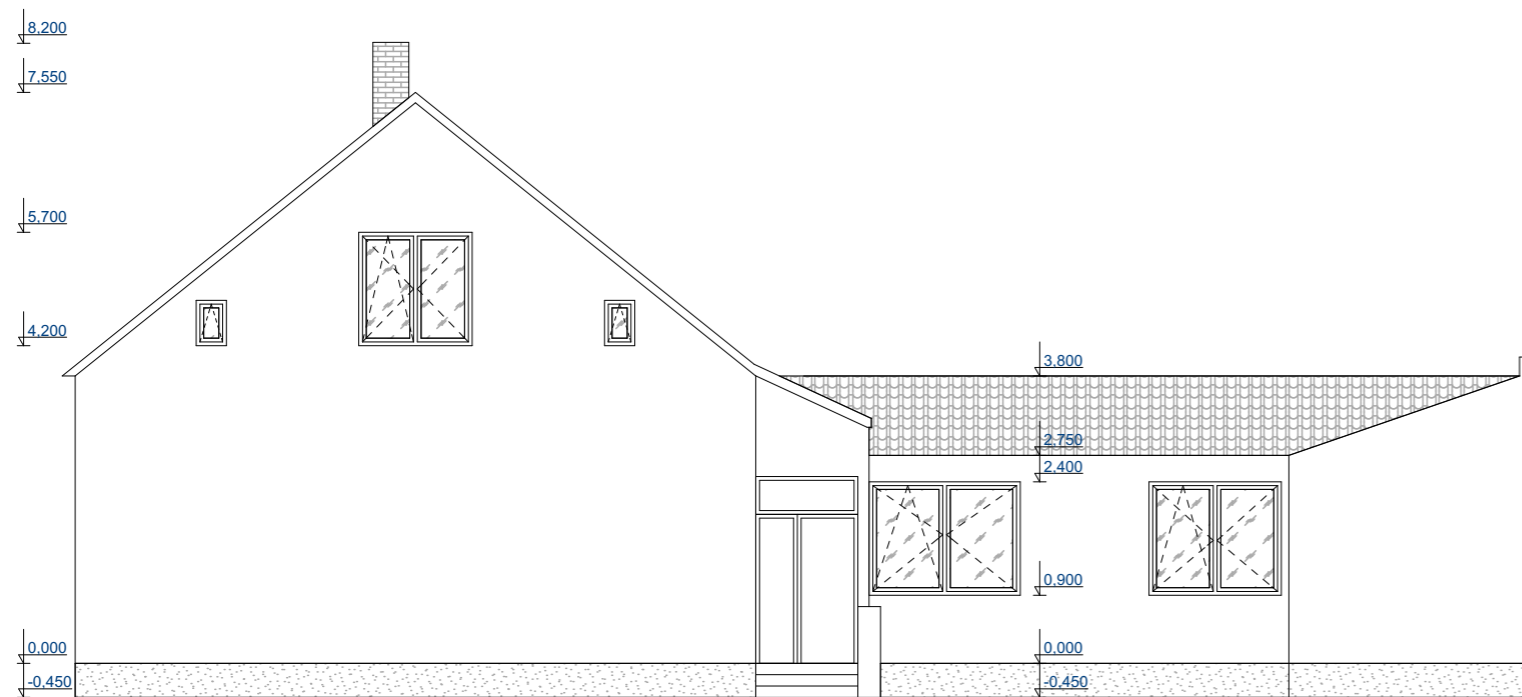
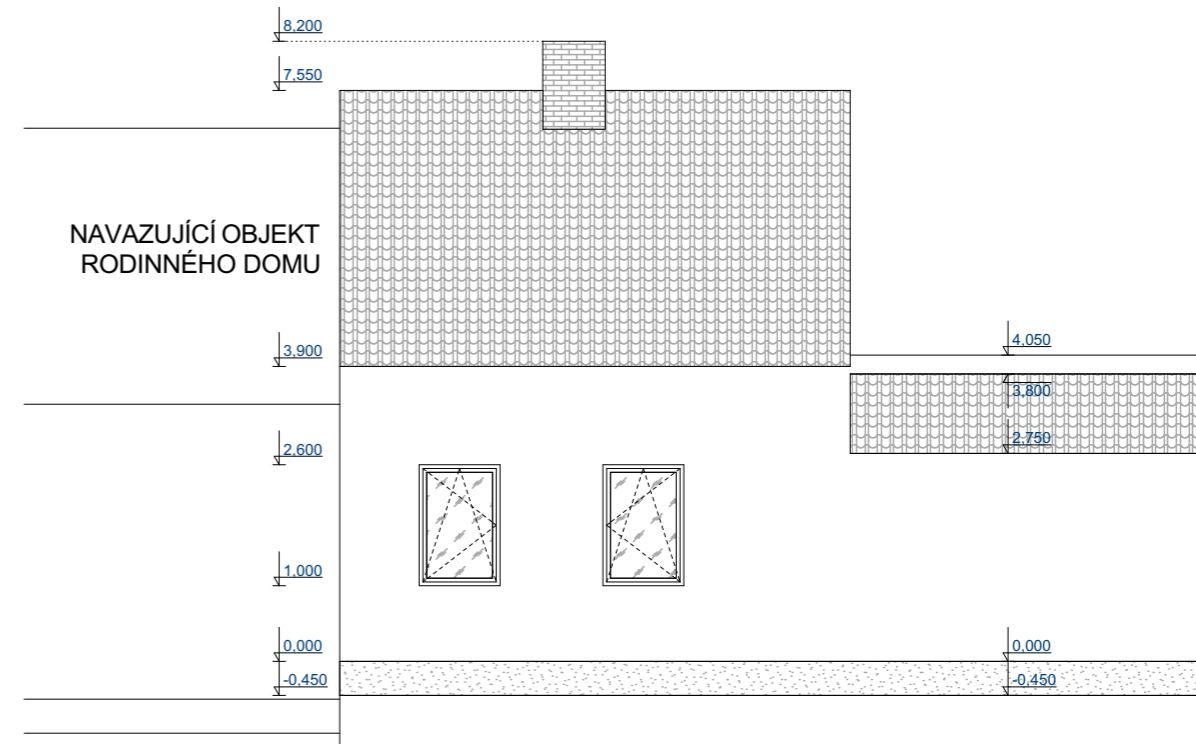
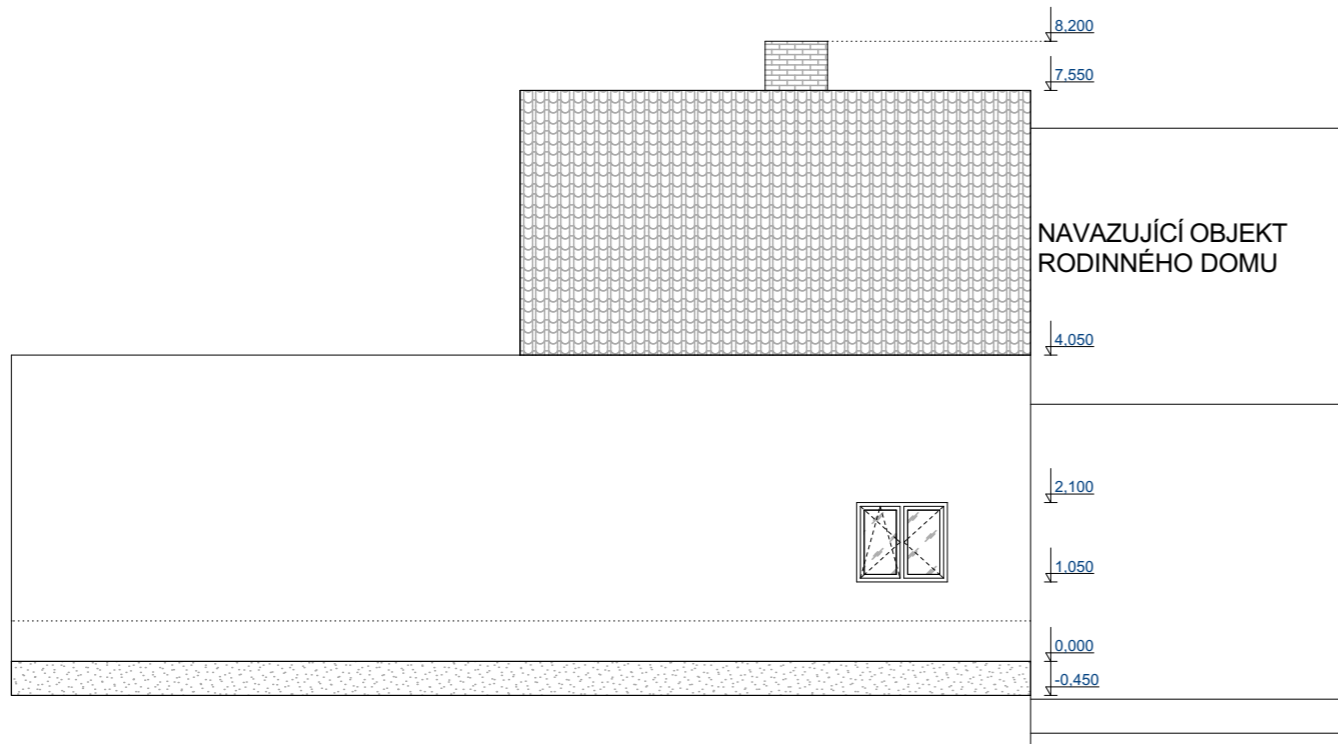
STUPEŇ: DSOZ

MĚŘÍTKO: 1:70

Č. VÝKRESU: D.1.1.12

DATUM: 08 / 2020

INVESTOR:  
 ING. TOMÁŠ BENADA, HRONKOVA 384/29, PLOTIŠTĚ NAD LABEM, 503 01 HRADEC KRÁLOVÉ  
 A  
 ING. ALŽBĚTA BENADOVÁ, HRONKOVA 384/29, PLOTIŠTĚ NAD LABEM, 503 01 HRADEC KRÁLOVÉ



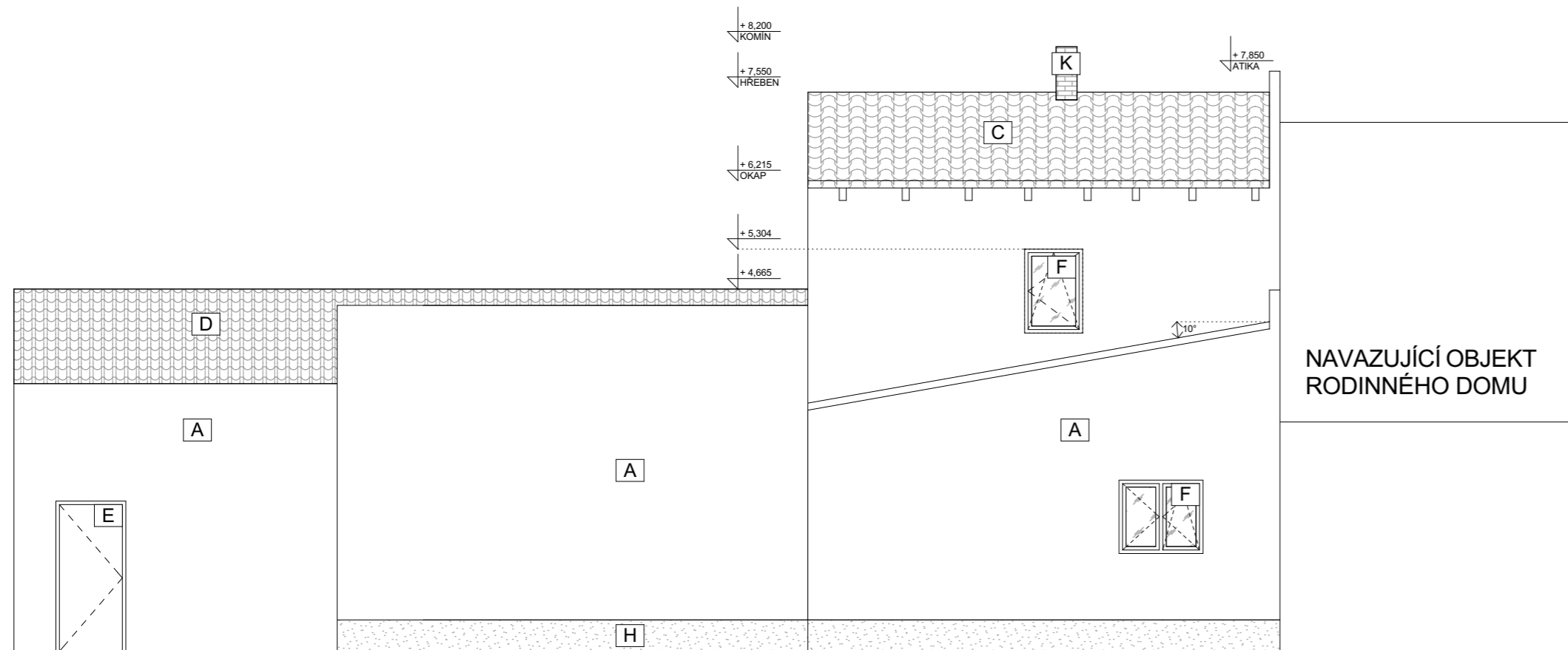
**POZNÁMKY:**

- VEŠKERÉ KÓTY JE TŘEBA OVĚRIT V PRŮBĚHU STAVBY PŘÍMO NA MÍSTĚ
- VÝKRESOVÁ DOKUMENTACE JE ZPRACOVÁNA V ROZSAHU PRO SPOLEČNÉ OZNÁMENÍ ZÁMĚRU.
- JEDNOTLIVÉ PROVÁDĚCÍ / REALIZAČNÍ DETAILY NEJSOU V TOMTO STUPNI PROJEKTOVÉ DOKUMENTACE ŘEŠENY
- VEŠKERÉ KONSTRUKCE JE NUTNÉ PŘED REALIZACÍ DOMĚRIT NA MÍSTĚ

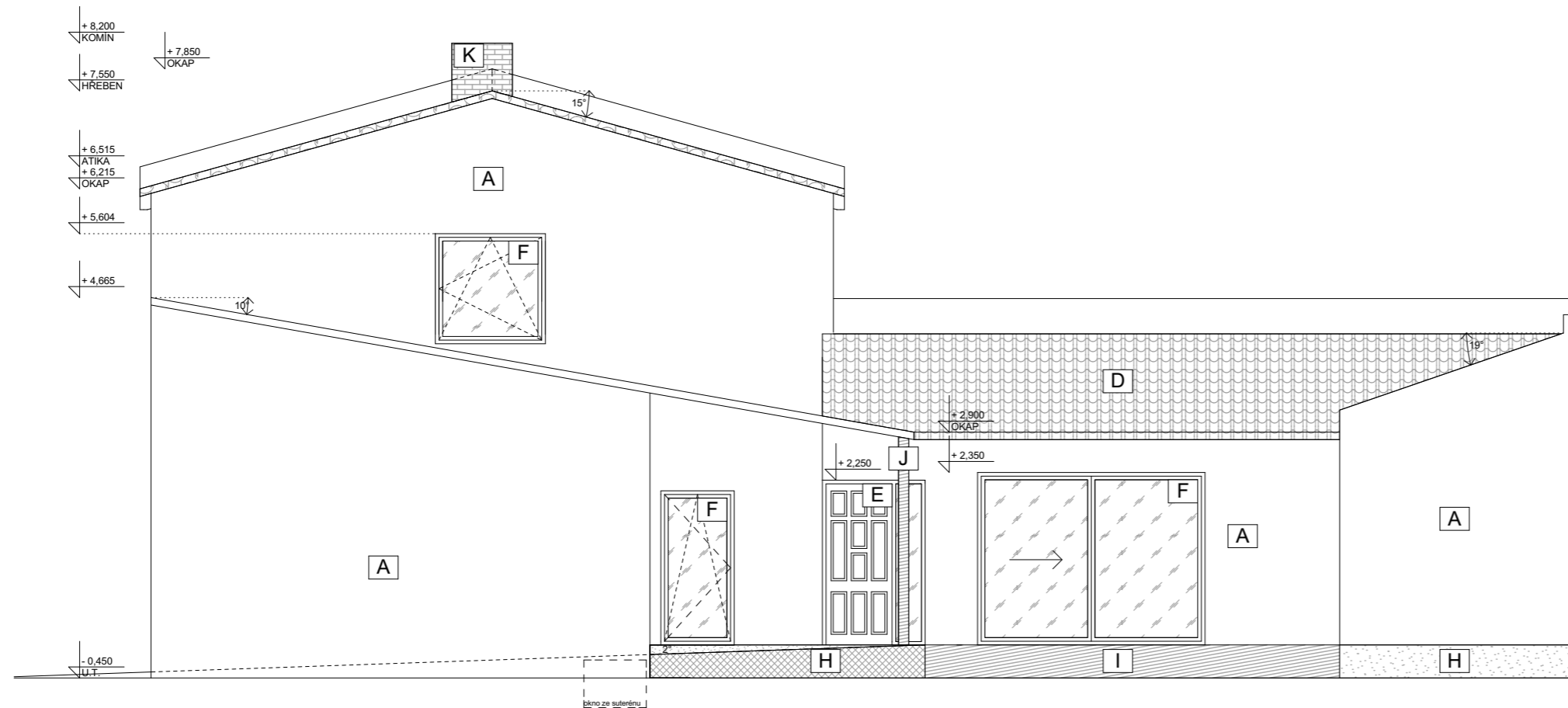
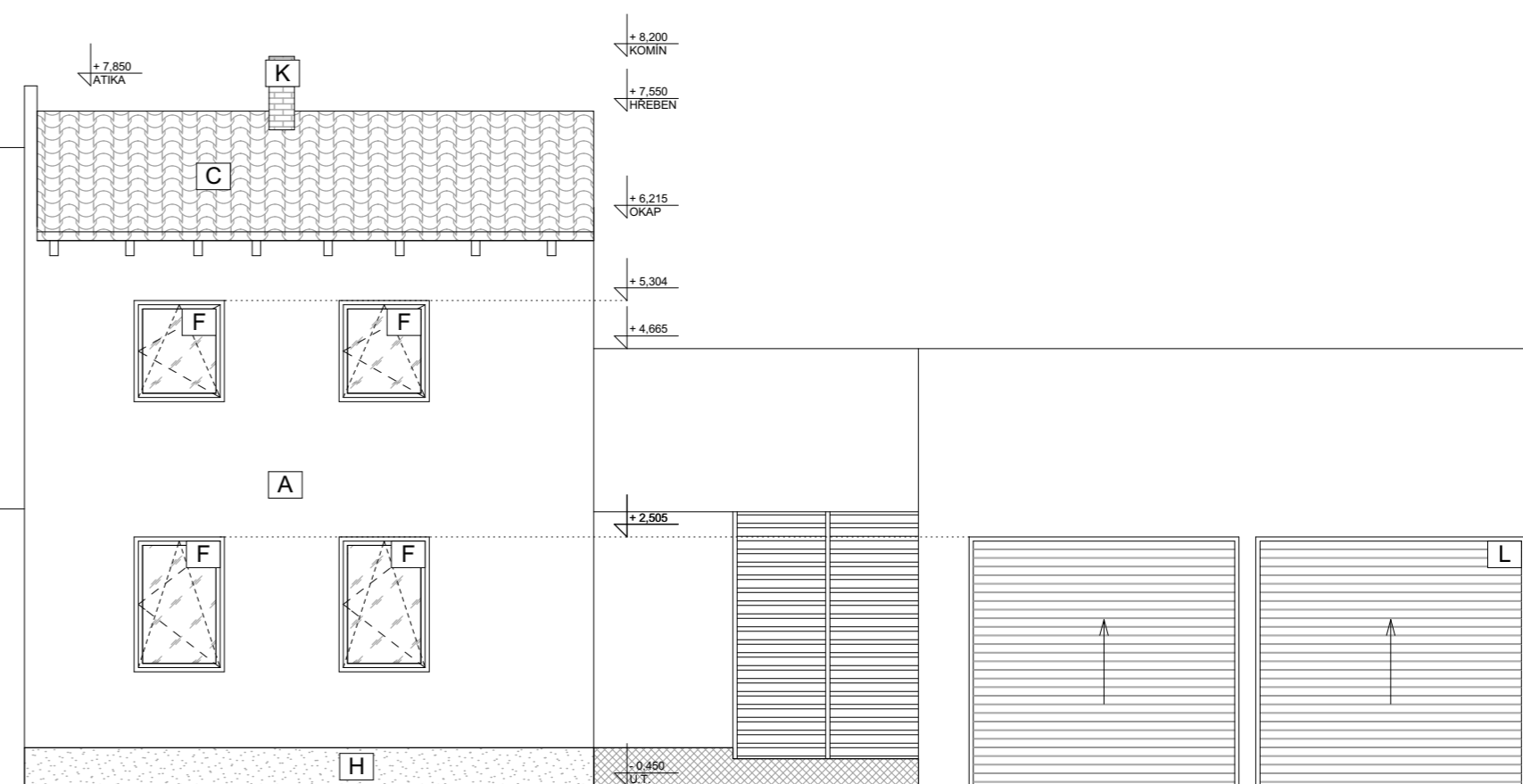
**± 0,000 = 101,450**

Výškový systém místní - FIX 101,000 je vyznačen ve výkresové části C - Situační výkresy

ZODP. PROJEKTANT: STANISLAV MENOŠEK		DATUM: 08 / 2020
VYPRACOVAL: VERONIKA SUCHÁNKOVÁ		STUPEŇ: DSOZ
PROFESE: ARCHITEKTONICKO-STAVEBNÍ ČÁST		MĚŘÍTKO: 1:100
INVESTOR: ING. TOMÁŠ BENADA, HRONKOVA 384/29, PLOTIŠTĚ NAD LABEM, 503 01 HRADEC KRÁLOVÉ A ING. ALŽBĚTA BENADOVÁ, HRONKOVA 384/29, PLOTIŠTĚ NAD LABEM, 503 01 HRADEC KRÁLOVÉ		Č. VÝKRESU: <b>D.1.1.05</b>
STAVEBNÍ ÚPRAVY A PŘÍSTAVBA K OBJEKTU RODINNÉHO DOMU, NA POZEMKU PAR.C. ST. 582 A P. Č. 1439/1, K. Ú. PLOTIŠTĚ NAD LABEM [721930], OBEC HRADEC KRÁLOVÉ [569810], KRAJ KRÁLOVÉHRADECKÝ		KONTROLOVAL: MICHAELA ONDŘEJKA MENOŠKOVÁ
<b>POHLEDY - STÁVAJÍCÍ STAV</b>		



NAVAZUJÍCÍ OBJEKT  
RODINNÉHO DOMU



**LEGENDA**

- A OMÍTKA SILIKÁTOVÁ, ODSTÍN DLE SPECIFIKACE INVESTORA
- B OMÍTKA SILIKÁTOVÁ, ODSTÍN DLE SPECIFIKACE INVESTORA
- C STŘEŠNÍ KRYTINA, TAŠKOVÁ, ODSTÍN DLE SPECIFIKACE INVESTORA
- D STŘEŠNÍ KRYTINA, FALCOVÁ, ODSTÍN DLE SPECIFIKACE INVESTORA
- E DVĚŘE PLASTOVÉ VCHODOVÉ, POVRCHOVÁ ÚPRAVA DLE SPECIFIKACE INVESTORA
- F OKNO PLASTOVÉ S IZOLAČNÍM TROJSKLEM, POVRCHOVÁ ÚPRAVA DLE SPECIFIKACE INVESTORA
- G OKNO PLASTOVÉ STŘEŠNÍ S IZOLAČNÍM TROJSKLEM, POVRCHOVÁ ÚPRAVA DLE SPECIFIKACE INVESTORA
- H SOKL, POVRCHOVÁ ÚPRAVA MARMOLIT
- I DŘEVĚNÁ KONSTRUKCE TERASY
- J DŘEVĚNÁ KONSTRUKCE ZASTŘEŠENÍ VCHODU
- K STÁVAJÍCÍ KOMÍN
- L SEKČNÍ GARÁŽOVÁ VRATA

**POZNÁMKY:**

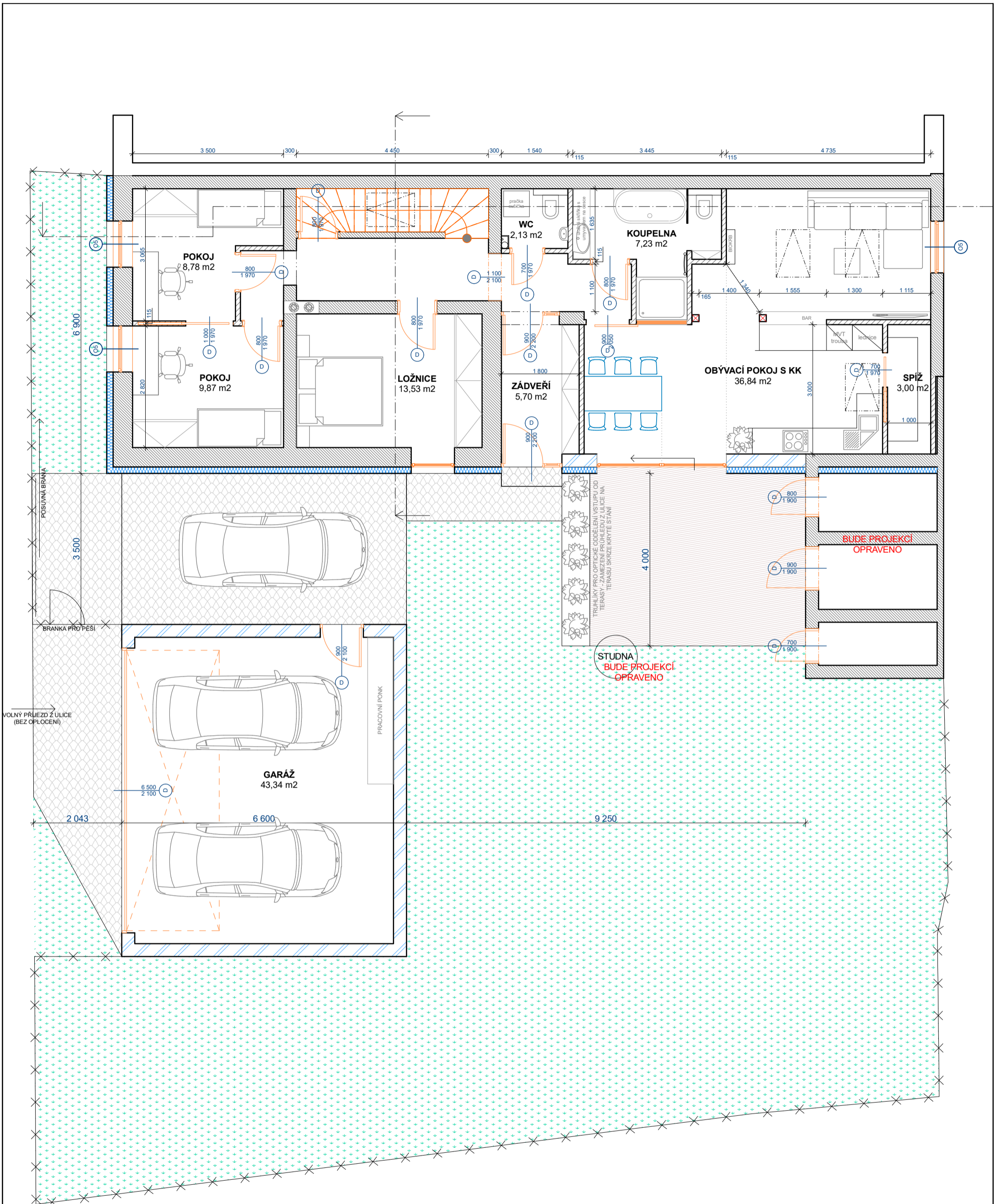
- VEŠKERÉ KÓTY JE TŘEBA OVĚŘIT V PRŮBĚHU STAVBY PŘÍMO NA MÍSTĚ
- VÝKRESOVÁ DOKUMENTACE JE ZPRACOVÁNA V ROZSAHU PRO **SPOLEČNÉ OZNÁMENÍ ZÁMĚRU**.
- JEDNOTLIVÉ PROVÁDĚČI / REALIZAČNÍ DETAILY NEJSOU V TOMTO STUPNÍ PROJEKTOVÉ DOKUMENTACE ŘEŠENY
- VEŠKERÉ KONSTRUKCE JE NUTNÉ PŘED REALIZACÍ DOMĚŘIT NA MÍSTĚ

**± 0,000 = 101,450**

Výškový systém místní - FIX 101,000 je vyznačen ve výkresové části C - Situační výkresy







	<b>STAVEBNÍ ÚPRAVY A PŘÍSTAVBA K OBJEKTU RODINNÉHO DOMU, NA POZEMKU PARC.Č. ST. 581 A P. Č. 1439/1, K. Ú. PLOTIŠTĚ NAD LABEM [721930], OBEC HRADEC KRÁLOVÉ [569810], KRAJ KRÁLOVÉHRADECKÝ</b>		ZODP. PROJEKTANT: MICHAELA ONDŘEJKA MENOŠKOVÁ	DATUM: 06 / 2020
	VYPRACOVAL: VERONIKA SUCHÁNKOVÁ	KONTROLOVAL: MICHAELA ONDŘEJKA MENOŠKOVÁ	STUPEŇ: STUDIE	MĚŘÍTKO: 1 : 80
	PROFESE: STUDIE	INVESTOR: ING. TOMÁŠ BENADA A ALŽBĚTA BENADOVÁ, HRONKOVA 384/29, PLOTIŠTĚ NAD LABEM, 503 01 HRADEC KRÁLOVÉ	Č. VÝKRESU: 1.03	
	<b>SITUACE STAVBY</b>			





7H4° 2253

28



