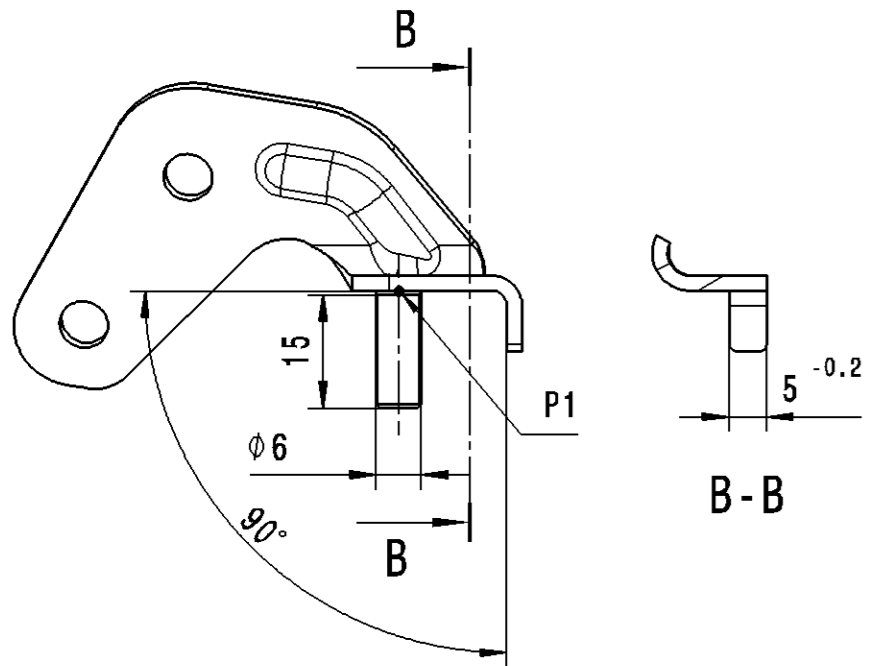
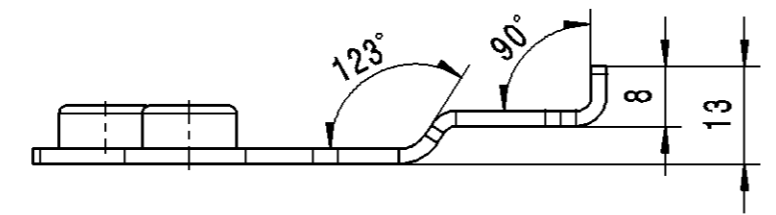
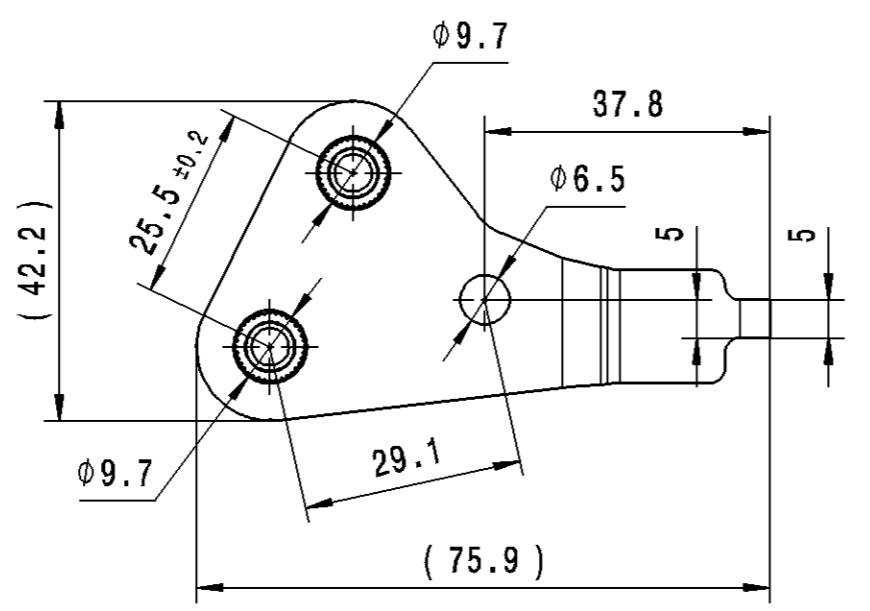


Halter Oben - Ansicht Verdrehsicherung



Halter Unten



Iso Ansicht - Zusammenbau

9904858 Sechskantmutter M6  
MA=8Nm+ -0,15%

6769256 Gummirundlager

Bolzen M6x18 nach GS 90010-1 ZNT,  
frei von Lack

Kennzeichnung nach GS 91001,  
GS 91002, GS 91003

8241621 Einpressmutter M6

Bauteilkoordinatensystem entspricht  
Fahrzeugkoordinatensystem RR31  
(fahrzeugfest)

Blechstaerke t=2mm

Werkstückkanten vor KTL-Beschichtung  
nach DIN ISO 13715

Lieferant: 216836 10  
Protec Metalltechnik GmbH

Jegliche Aenderungen durch den Lieferanten, sei es in Form von Abmessungen, Werkstoffen, Fertigungsprozessen, Produktionsstandorten und Texten, muessen zur Freigabe bei den zustaendigen BMW-Fachstellen genehmigt werden. ANY CHANGES MADE BY THE SUPPLIER, SUCH AS DIMENSIONAL, MATERIAL, MANUFACTURING PROCESS, PRODUCTION SITE AND TEXT CHANGES MUST BE SUBMITTED TO THE RESPONSIBLE BMW DEPARTMENT FOR APPROVAL.

Freigabemuster muss von EA-351 genehmigt sein  
MASTER RELEASE TO BE APPROVED BY EA-351

Massgebend ist der deutsche Text.  
ONLY THE GERMAN LANGUAGE VERSION OF THIS TEXT SHALL BE BINDING.

Verbindlich sind die Masze aus dem 3-D Datensatz.  
THE DIMENSIONS FROM THE 3-D DATA RECORD ARE BINDING.

Einzelheiten der Ausfuehrung bleiben dem Hersteller ueberlassen.  
DETAILS OF THE FINISH ARE LEFT TO MANUFACTURER'S OPTION.

Fehlende Maße und Angaben sind dem CAD-Datensatz zu entnehmen.  
FOR MISSING DIMENSIONS AND SPECIFIATIONS SEE CAD DATA SET.

Pos	Werkstoff oder Sachnummer
1	1x Werkstoff DIN EN 10346 - DX51D+Z 140 Halterblech Oben: Dicke 2 mm
2	1x Werkstoff DIN EN 10346 - DX51D+Z 140 Halterblech Unten: Dicke 2 mm
3	1x Oberflaeche GS 90011 - LA SW 3 gilt fuer alle Bleche
4	2x 9904858 SECHSKANTMUTTER AM6-8-ZNS3
5	2x 6769256 GUMMIRUNDLAGER
6	2x 8241621 EINNIETMUTTER KERBVERZAHNT

Pos	Toleranzen fuer Masse ohne Toleranzangabe
	Form- und Lagetoleranz nach DIN EN ISO 1101
	Oberflaechenbeschaffenheit nach VDA 2005

Rohteil-Nr./Zwischenzustand		Lieferant	
Gez.	31.03.15 P+Z(LE)	Fertigg.	
Gepn.	26.04.16 WINTER	Werkst.	
Funkt.		Gesehen	26.04.16 BRUENER

PART NAME  
ASSY BRCKT "MOEKL" AT FRT AXLE CARR. RR11

Benennung  
ZB HALTER MOEKL AN VAT HINTEN RRNM N74

Originalverweis						
SNr.	ZI	DT	A	Typ	DF	Benennung
8662883	B	1	A	FRGMOD	5P	ZB HALTER MOEKL AN VAT HINTEN RRNM N74

Pos	Werkstoff	DF	Benennung	Reife
1	1x Werkstoff DIN EN 10346 - DX51D+Z 140 Halterblech Oben: Dicke 2 mm			PROF
2	1x Werkstoff DIN EN 10346 - DX51D+Z 140 Halterblech Unten: Dicke 2 mm			
3	1x Oberflaeche GS 90011 - LA SW 3 gilt fuer alle Bleche			
4	2x 9904858 SECHSKANTMUTTER AM6-8-ZNS3			
5	2x 6769256 GUMMIRUNDLAGER			
6	2x 8241621 EINNIETMUTTER KERBVERZAHNT			

Methode 1 ISO 128		Kurz -Beschreibung		Datum	Name
ISO 128		Bayerische Motoren Werke Aktiengesellschaft Alle Rechte vorbehalten/ALL RIGHTS RESERVED		16.02.17	P+Z(VAN-THANH)
		Erstellt mit/PRODUCED ON CATIA		5.244H78	
Gez.	31.03.15 P+Z(LE)	Masstab SCALE	1:1	Gewicht mit Toleranz nach GS 90006	110 g Errechnet
Gepn.	26.04.16 WINTER	Erstverwendung Typ	RR11	Hauptgr.	17
Funkt.		Ersetzt fuer		Ersetzt durch	22
Benennung		Zeichnungs -Nr./ DRAWING NO.		Format SIZE	
ZB HALTER MOEKL AN VAT HINTEN RRNM N74		8 662 883		3	