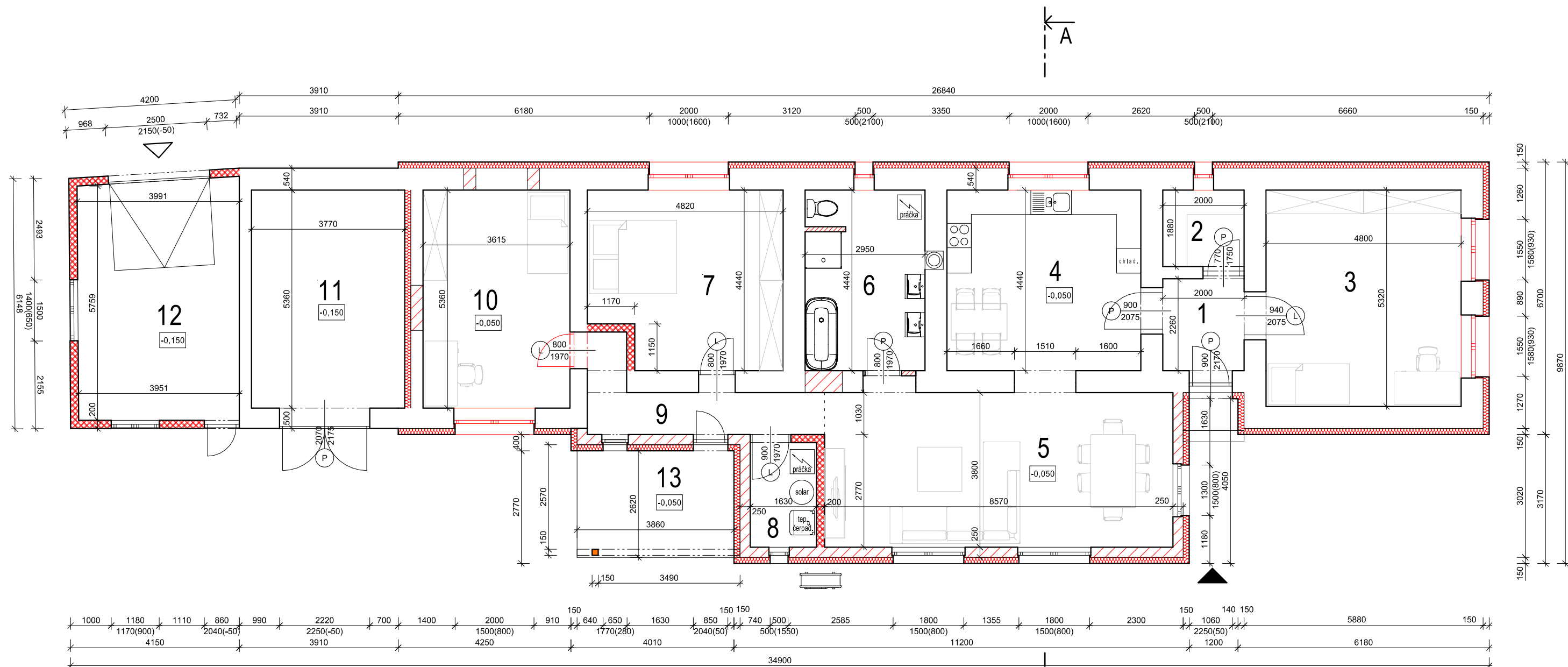


Pôdorys prízemí - nový stav



Legenda miestností :

č.m.	Účel miestnosti	Plocha
1	Zádverie	4.52 m ²
2	Šatník	3.76 m ²
3	Izba	25.54 m ²
4	Kuchyňa	21.18 m ²
5	Obývacia izba	32.57 m ²
6	Kúpeľňa	12.97 m ²
7	Izba	20.06 m ²
8	Technická miestnosť	4.19 m ²
9	Chodba	7.46 m ²
10	Izba	19.38 m ²
11	Sklad náradia	20.21 m ²
12	Garáž	23.35 m ²
13	Krytá terasa	10.11 m ²
	Prízemie	205.29 m ²

Legenda materiálov :

- Pôvodné murivo nepálených tehál
- Murivo z tvárnic YTONG hrúbky 250 mm
- Murivo z tvárnic YTONG hrúbky 200 mm
- Kontaktné zateplenie odporúčanej hrúbky 150 mm

- DOKUMENTÁCIA JE SPRACOVANÁ V STUPNI PRE STAVEBNÉ POVOLENIE
 - TECHNICKÉ A STATICKÉ DETAILY JE POTREBNÉ DORIEŠIŤ V REALIZAČNEJ DOKUMENTÁCII!

Investor: **Michal Ruska, Veľká Ida 423,044 55**
 kat. územie: Komárovce, par. č. 428/2

Miesto stavby: **Rodinný dom č. 25**
 prístavba
 Prízemie - nový stav

Vypracoval : Ing. Peter Sütö **praktická architektúra**

Názov stavby: **prístavba**

Obsah: **Prízemie - nový stav**

M=1:100
 01
 2023
6