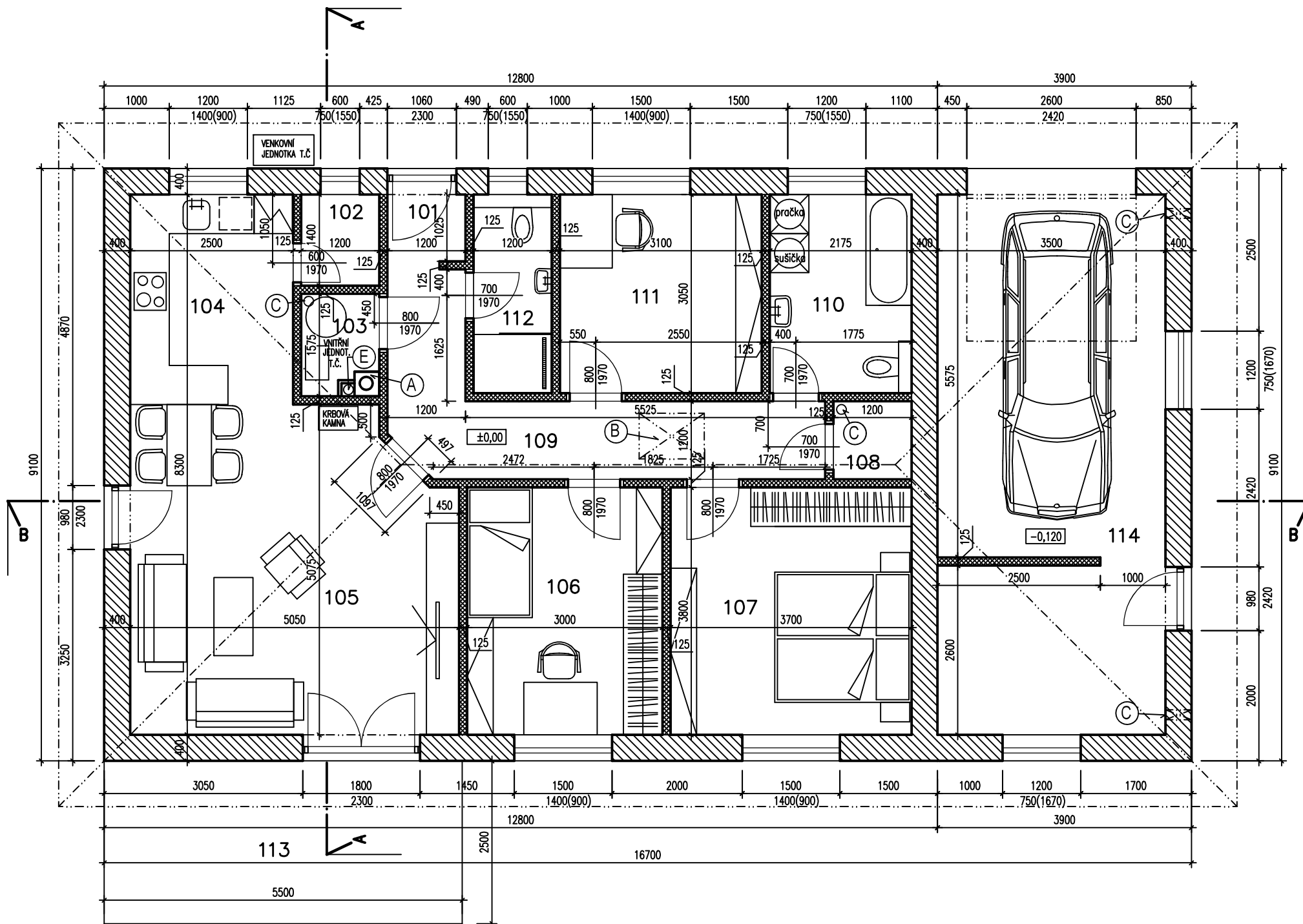



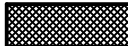
# PŮDORYS 1N.P.



## LEGENDA MÍSTNOSTÍ:

OZN.	NÁZEV MÍSTNOSTI	PLOCHA m <sup>2</sup>	ÚPRAVY POVRCHŮ	
			PODLAHA	STĚNY
101	ZÁDVEŘÍ	1,33	KERAMICKÁ DLAŽBA	ŠTUKOVÁ OMÍTKA + KERAMICKÝ SOKL
102	SPIŽ	1,68	KERAMICKÁ DLAŽBA	ŠTUKOVÁ OMÍTKA + KERAMICKÝ SOKL
103	TECHNICKÁ MÍSTNOST	1,75	KERAMICKÁ DLAŽBA	ŠTUKOVÁ OMÍTKA + KERAMICKÝ SOKL
104	KUCHYŇ	8,06	VINYLOVÁ PODLAHA	ŠTUKOVÁ OMÍTKA
105	OBÝVACÍ POKOJ + JÍDELNA	24,37	VINYLOVÁ PODLAHA	ŠTUKOVÁ OMÍTKA
106	POKOJ	11,40	VINYLOVÁ PODLAHA	ŠTUKOVÁ OMÍTKA
107	LOŽNICE	14,06	VINYLOVÁ PODLAHA	ŠTUKOVÁ OMÍTKA
108	KOMORA	1,44	VINYLOVÁ PODLAHA	ŠTUKOVÁ OMÍTKA
109	CHODBA	10,25	VINYLOVÁ PODLAHA	ŠTUKOVÁ OMÍTKA
110	KOUPELNA	6,63	KERAMICKÁ DLAŽBA	ŠTUKOVÁ OMÍTKA + KER. OBKLAD V=2,2m
111	PRACOVNA	9,46	VINYLOVÁ PODLAHA	ŠTUKOVÁ OMÍTKA
112	WC + SPRCHA	3,66	KERAMICKÁ DLAŽBA	ŠTUKOVÁ OMÍTKA + KER. OBKLAD V=2,2m
113	TERASA	13,75	BETONOVÁ DLAŽBA	
114	GARÁŽ	28,74	BETONOVÁ MAZANINA	ŠTUKOVÁ OMÍTKA

## LEGENDA ZDIVA:

-  OBVODOVÉ ZDIVO POROTHERM 38 T Profi Dryfix
-  NENOSNÉ PŘÍČKY POROTHERM 11,5

## POZNÁMKA:

- (A) KOMÍN Z BETONOVÝCH TVÁRNIC S ŠAMOTOVOU VLOŽKOU PR. 200 MM + KRBOVÁ KAMNA (+ přívod venkovního vzduchu v podlaze, dle dodavatele)
- (B) VLEZ A SCHŮDKY DO PŮDNIHO PROSTORU
- (C) VĚTRACÍ POTRUBÍ Ø150MM, VYVEDENO NA FASÁDU
- (D) VĚTRACÍ POTRUBÍ Ø150MM, VYVEDENO NAD STŘECHU
- (E) ODVĚTRÁNÍ PODLOŽÍ, POTRUBÍ DN 150 VYTAŽENÉ NAD STŘECHU

FESTON	<b>FESTON ateliér - Ing. arch. Tomáš Podhajský</b> Trmalova 2, 251 01 Říčany - Jazlovce, IČO: 126 09 501				
	Kontroloval:	Projektant:	druh. dok.:	DOS	
	Ing. arch. Tomáš PODHAJSKÝ	Lukáš FRIEDL	počet A4:		
			č. zak.:		
Místo:	DOLNÍ VLČKOVICE parc.č. 1065/11	Investor:	Jana Markvartová a Lubomír Markvart	datum:	07.2021
Kraj:	KRÁLOVÉHRADECKÝ		Stavbařů 152, Polabiny, 530 09 Pardubice	měřítko:	1:75
akce:	RODINNÝ DŮM na parc.č. 1065/11		č. kopie:	Díl+Část	č. přílohy
obsah přílohy:	PŮDORYS 1N.P.			D.1.1	3.