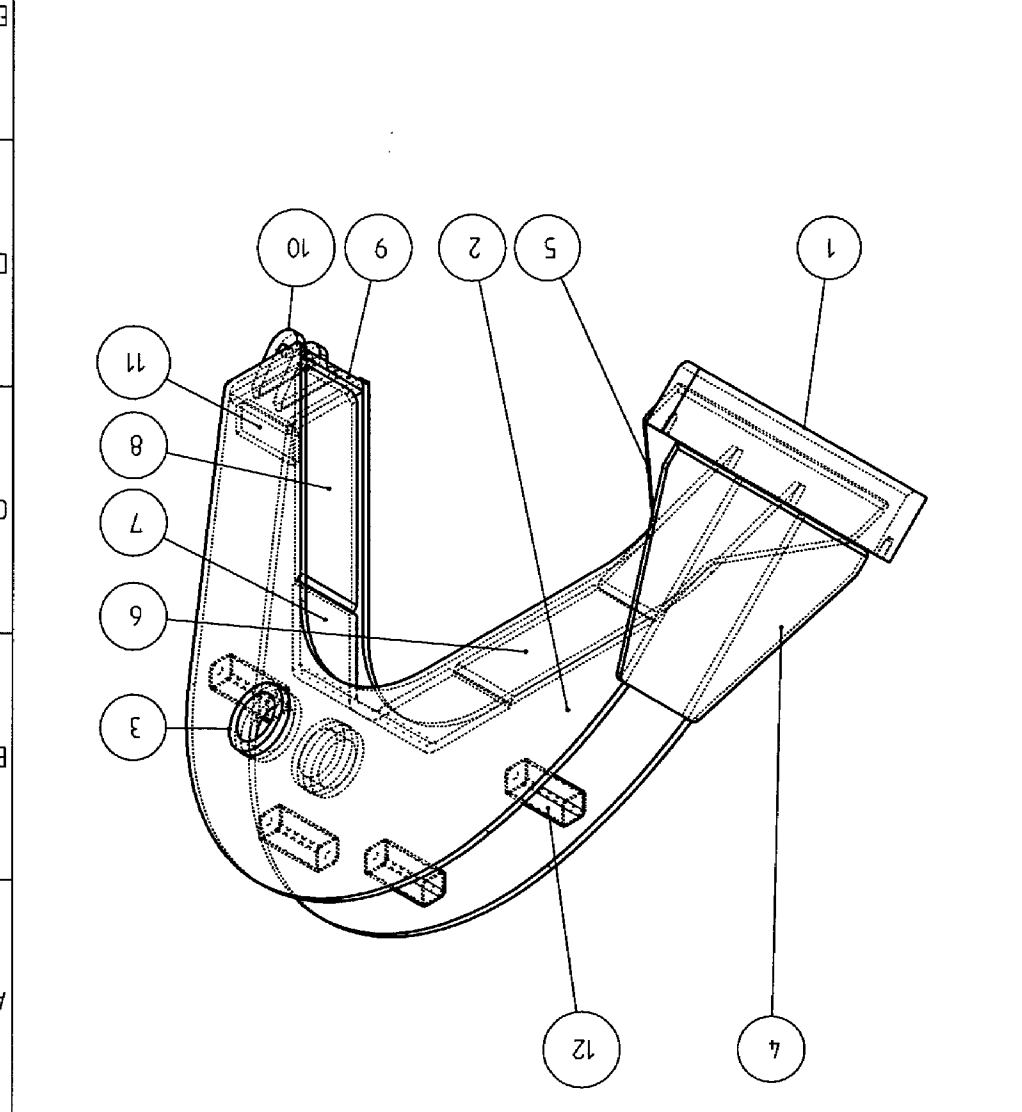
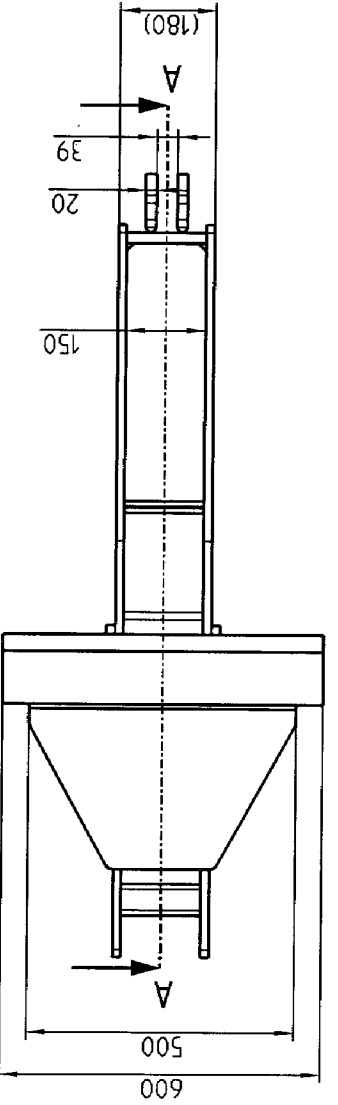
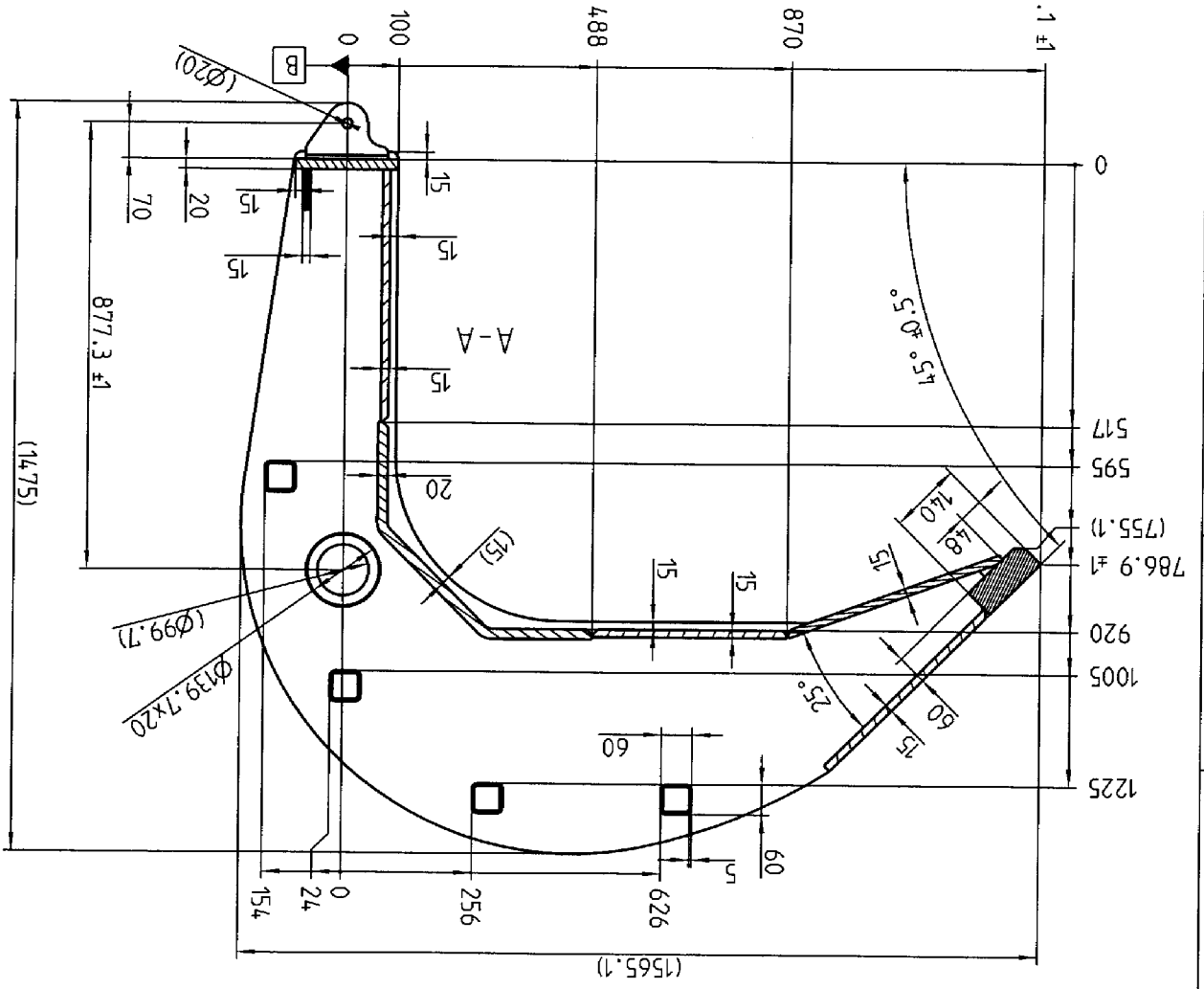
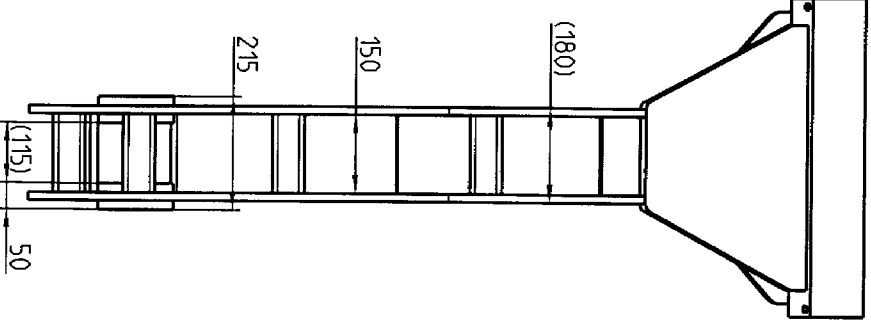


Pos	Werkstoff Name	Bezeichnung	Zeichnungsnummer	Stück	Bemerkung
1	10037-S235JR	AUFNAHME-SW-SPA-1600	0200-0020-0022-RT-00	1	Flach 140x60 L600
2	RST37-2.10038	SEITENTEIL-SPA-1600	0200-0020-0023-ZU-00	2	Blech l=15mm
3	10570-S355J2G3	DREHPUNKT-SPA-1600	0200-0020-0024-RT-00	2	ROHR 139.7x22.2 L50 EN 10210-1
4	10037-S235JR	SCHILDPLETTE-SPA-1600	0200-0020-0025-ET-00	1	Blech l=15mm
5	10037-S235JR	UNTERGURT_1-SPA-1600	0200-0020-0026-ET-00	1	Blech l=15mm
6	10037-S235JR	UNTERGURT_2-SPA-1600	0200-0020-0027-ET-00	1	Blech l=15mm
7	10037-S235JR	UNTERGURT_3-SPA-1600	0200-0020-0028-ET-00	1	Blech l=20mm
8	10037-S235JR	UNTERGURT_4-SPA-1600	0200-0020-0029-ET-00	1	Blech l=15mm
9	10037-S235JR	ZYL-PLATTE1-SPA-1600	0200-0020-0030-ZU-00	1	Platte 200x150x20
10	10037-S235JR	ZYL-PLATTE2-SPA-1600	0200-0020-0031-RT-00	2	Platte 160x110x20
11	10037-S235JR	ZYL-PLATTE3-SPA-1600	0200-0020-0032-ZU-00	1	Platte 150x80x15
12	8010-DE10210-60X60X5-150	STAHL ALLGEMEIN	0200-0020-0032-ZU-00	4	Hohlprofil 60x60x5 L 150 DIN EN 10210 warmgefertigt

Dateiname des Zeichnungsobjektes: 0200-0020-0021-ST-00		Dateityp: ASSEM	
Allgemeintol. DIN ISO 2768-m-K		Kanten DIN ISO 13715	
Maßstab 1:10		Gew.: 275,5kg	
Werkstoff: -		Halbzug: -	
Benennung: SPANNARM-1600		Schweißteil	
Zeichnungsnummer: 0200-0020-0021-ST-00		Blatt: 1/3	
Status: Freigegeben		Bemerkung: -	
Rev.Nr.: -		Rev.Nr.: -	
Gepr.: -		Gepr.: -	
Bear. 12.04.23		Thikes	
Name		Datum	
Datum		Name	
ASSEM		0200-0020-0021-ST-00	
Dateiname der Zeichnung: 0200-0020-0021-ST-00		Maßstab 1:10	
Gew.: 275,5kg		Werkstoff: -	
Halbzug: -		Benennung: SPANNARM-1600	
Schweißteil		Zeichnungsnummer: 0200-0020-0021-ST-00	
Blatt: 1/3		Status: Freigegeben	
Bemerkung: -		Rev.Nr.: -	
Rev.Nr.: -		Gepr.: -	
Gepr.: -		Bear. 12.04.23	
Bear. 12.04.23		Thikes	
Name		Datum	
Datum		Name	
ASSEM		0200-0020-0021-ST-00	



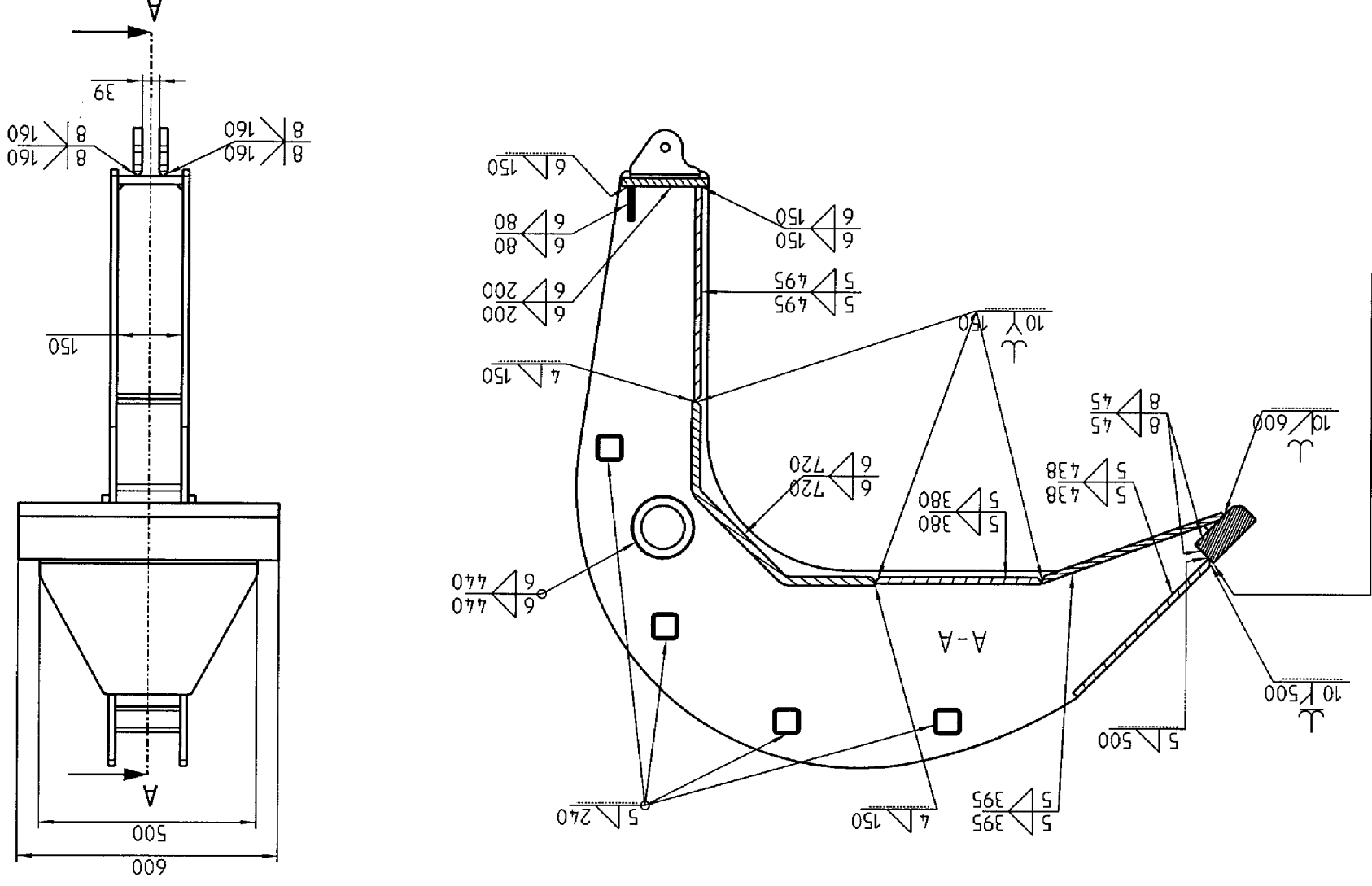
Mitgelieferte sowie Verarbeitete dieser Dokumente, Verwertung und Mitteilung seines Inhalts sind verboten, soweit nicht ausdrücklich gestattet. Zuwanderungen verpflichten zu
 The reproduction, distribution and utilization of this document are prohibited, unless otherwise stated. The reproduction, distribution and utilization of this document are prohibited, otherwise will be held liable
 for the payment of damages. All rights reserved in the event of a patent, utility model or design. (Folien to procedure: sheet 2, ISO 15739)



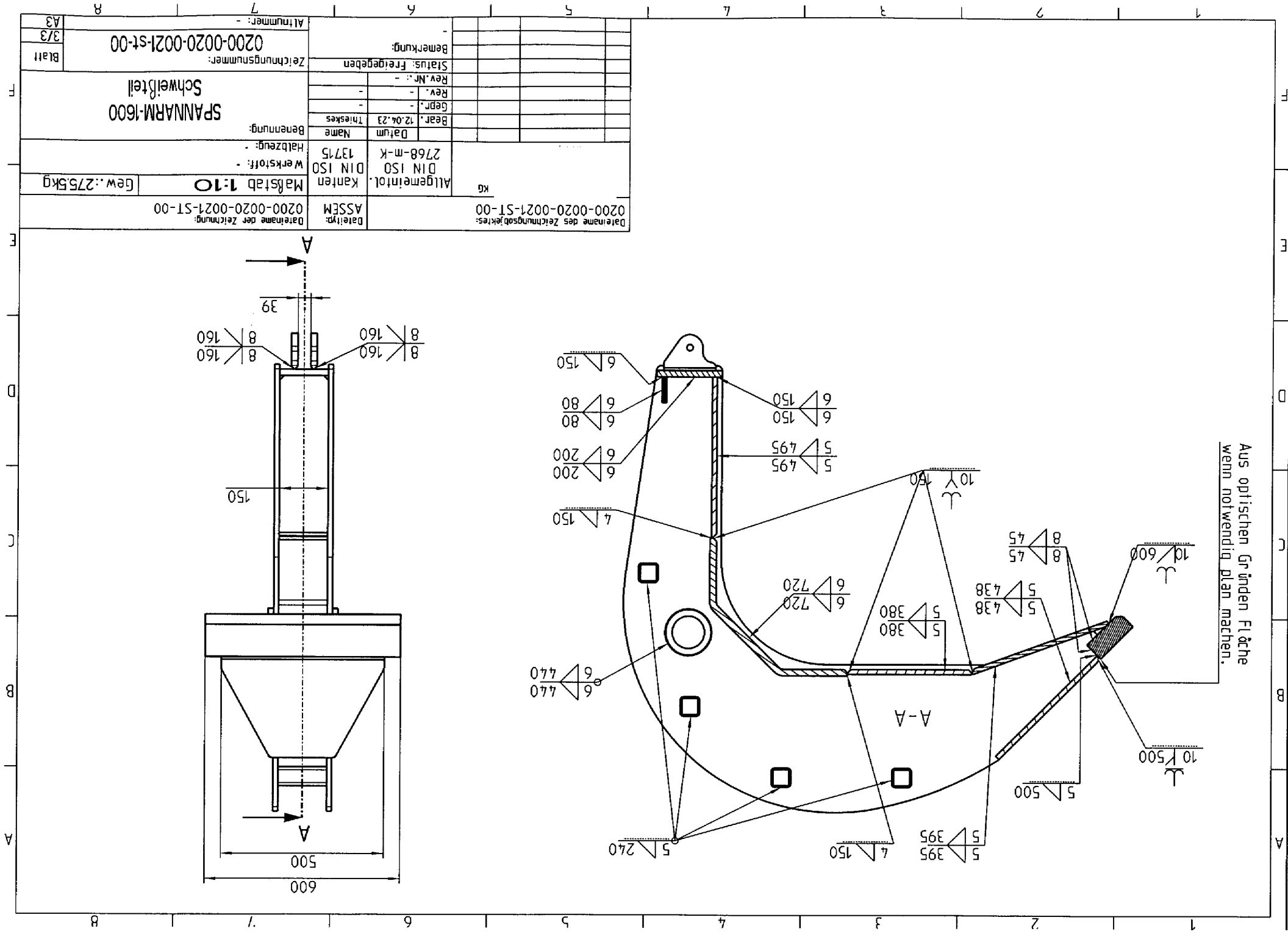
Dateiname des Zeichnungsobjektes: 0200-0020-0021-ST-00		Dateityp: ASSEM	
Allgemeintol. DIN ISO 2768-m-K		Kanten DIN ISO 13715	
Datum 12.04.23		Name Thieskes	
Begr.: -		Bear.: 12.04.23	
Rev. Nr.: -		Rev.: -	
Status: Freigegeben		Bemerkung:	
Zeichnungsnummer: 0200-0020-0021-ST-00		Alt Nummer: -	
Blatt 2/3		A3	
SPANNARM-1600			
Schweißteil			
Benennung:			
Halbzug: -		Werkstoff: -	
Maßstab 1:10		Gew.: 275,5 kg	
Dateiname der Zeichnung: 0200-0020-0021-ST-00			

Weitergabe sowie Vervielfältigung dieses Dokuments, Verwertung und Mitteilung seines Inhalts sind verboten, soweit nicht ausdrücklich gestattet. Zuwiderhandlungen verpflichten zu Schadenersatz. Alle Rechte für den Fall der Patent-, Gebrauchsmuster- oder Geschmackschutzrechte vorbehalten. (Schutzvermerk ISO 16016 beachten.)
 Distribution and alteration of this document as well as the communication of its contents to others without express authorization is prohibited. Offenders will be held liable for the payment of damages. All rights reserved in the event of the grant of a patent, utility model or design. (Prohibition notice ISO 16016)

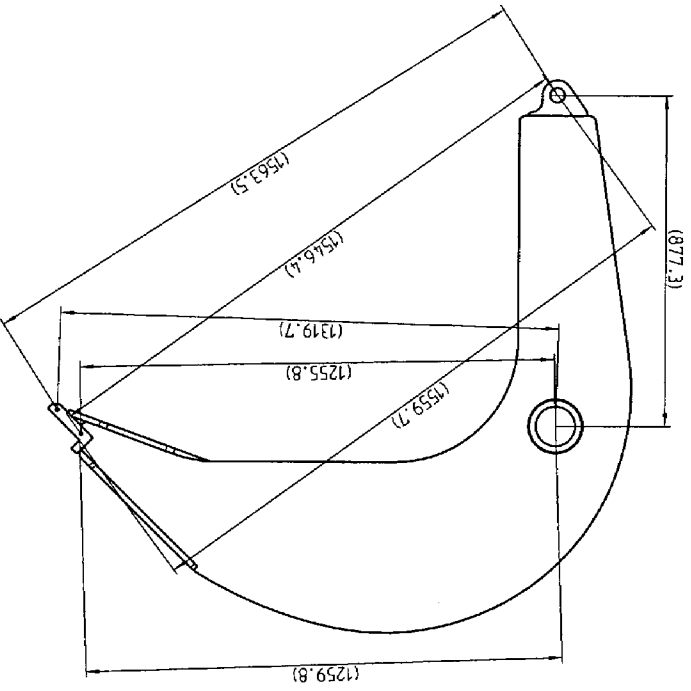
Aus optischen Gründen Fläche
 wenn notwendig plan machen.



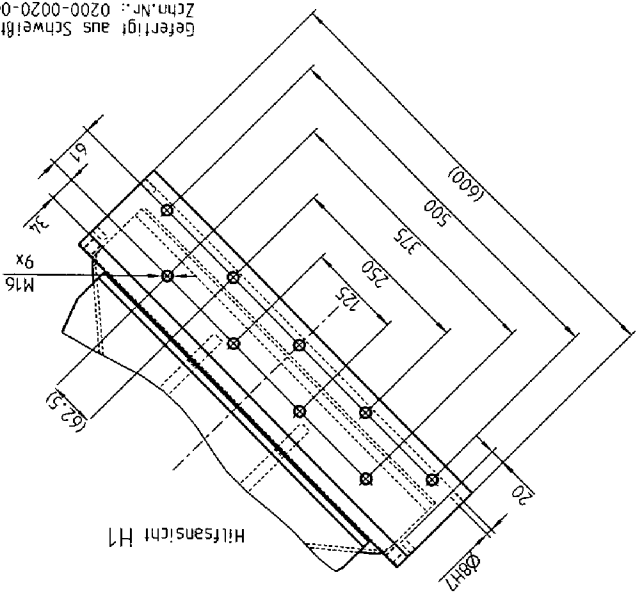
Dateiname des Zeichnungsobjektes: 0200-0020-0021-ST-00		Dateityp: ASSEM	
Allgemeintol. Kanfen: DIN ISO 2768-m-K		Datum: 13.7.15	
Maßstab: 1:10		Halbzug: -	
Gew.: 275,5kg		Werkstoff: -	
Benennung: SPANNARM-1600 Schweißteil		Name: -	
Zeichnungsnummer: 0200-0020-0021-ST-00		Rev. Nr.: -	
Blatt: 3/3		Rev.:	
Altnummer: -		Rev. Nr.:	
A3		Bemerkung: -	



Datum des Zeichnungsblattes 0200-0020-0021-ET-00		Datum der Zeichnung 0200-0020-0021-ET-00	
Allgemeintol. DIN ISO		Kanten ASSEM	
Halbzeug: 2768-m-K 13715		Datei: ASSEM	
Werkstoff: DIN ISO		Material: ASSEM	
Maßstab 1:10		Gew.: 2755kg	
Benennung: SPANNARM-1600		Bezeichnung: fertig bearbeitet	
Zeichnungsnummer: 0200-0020-0021-et-00		Blatt: 1/1	
Alt Nummer: -		A2	

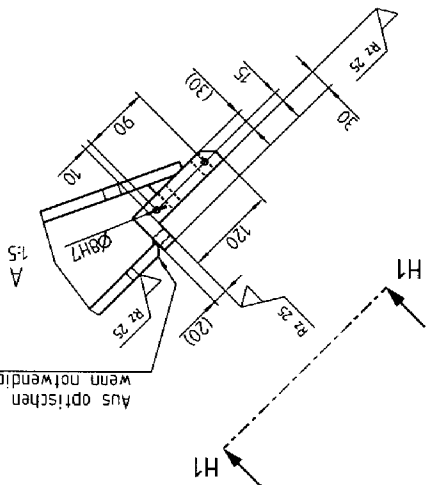


Zchn.Nr.: 0200-0020-0021-ST-00
 Gefertigt aus Schweißteil

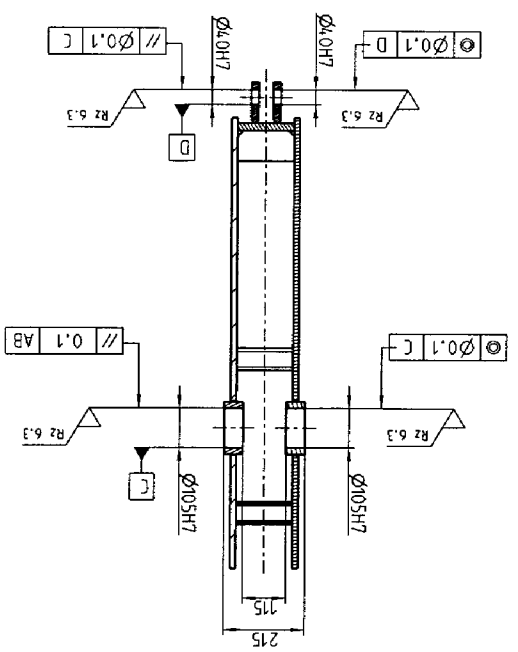


Hilfsansicht H1

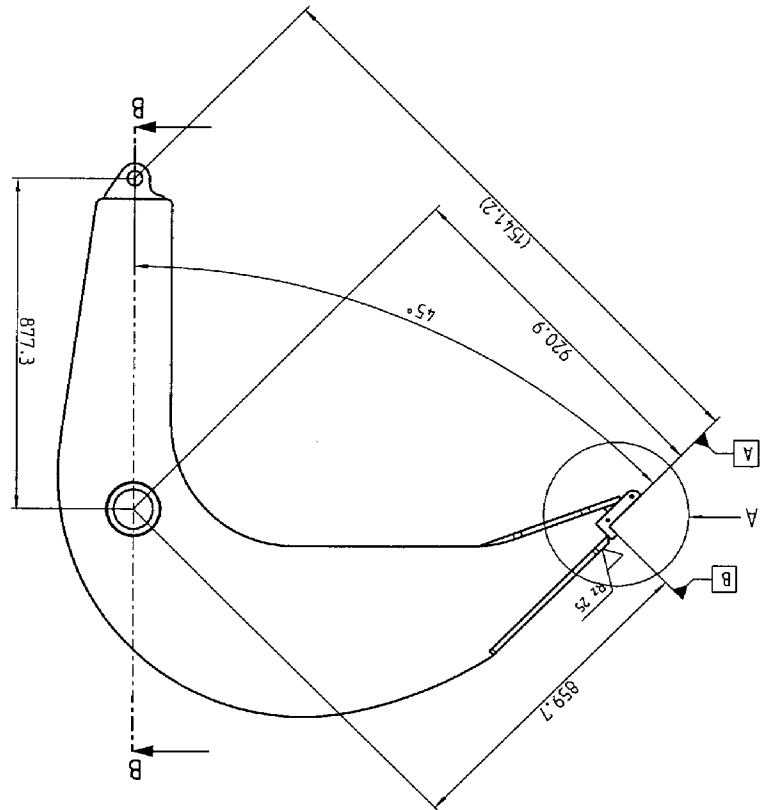
This production condition and location of the document as well as the communication of the contents to other users without approval is prohibited. Changes will be made under the responsibility of the user. The user is responsible for the accuracy of the data. Please do not modify the data.

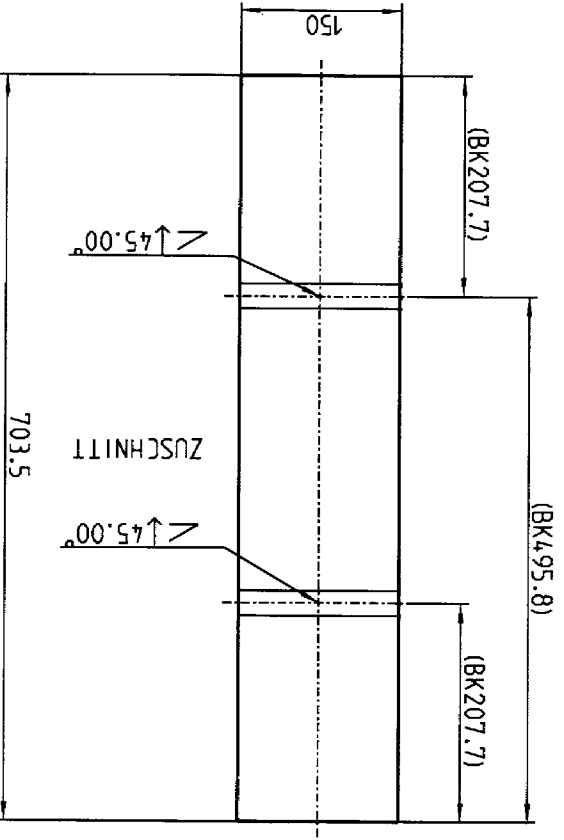
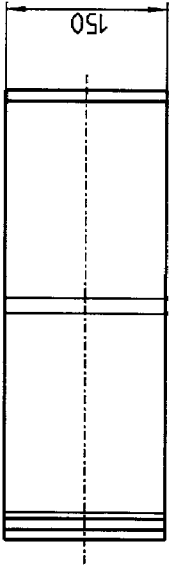
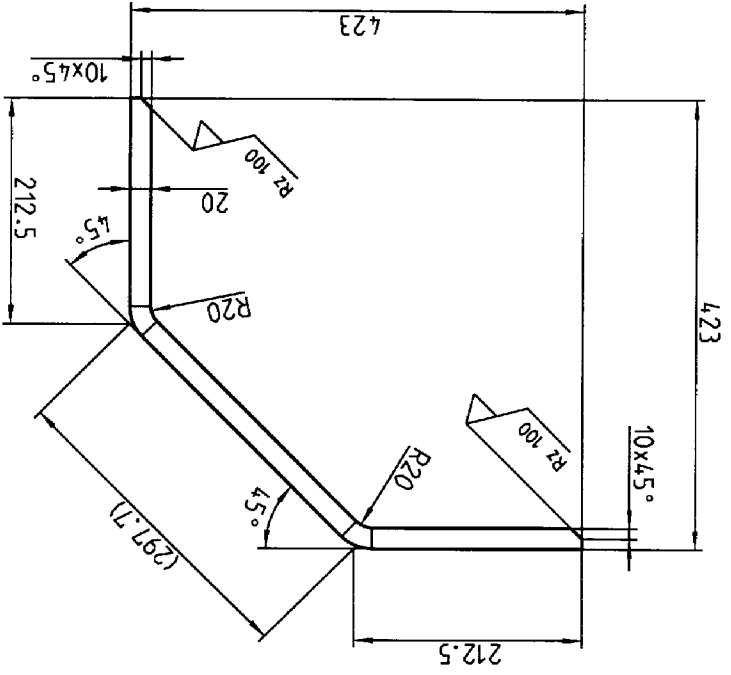
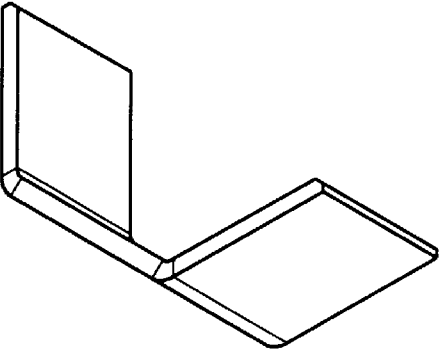


Aus optischen Gründen plan machen,
 wenn notwendig plan machen.



B-B





Nicht vollständig demare Geometrien sind dem 3D-Modell oder der DXF-Datei zu entnehmen.

Datenname des Zeichnungsobjektes: 0200-0020-0028-ZU-00

Teiltyp: PART

Datenname der Zeichnung: 0200-0020-0028-ET-00

Maststab 1:5 Gew.: 16,6kg

Werkstoff: 10037.S235JR

Halbleitung: Blech t: 2,0mm

UNTERRGURT_3-SPA-1600

Zuschnitt

Zeichnungsnummer: 0200-0020-0028-ZU-00

Status: Freigegeben

Bemerkung:

Rev.Nr.: -

Rev.: -

Gepr.: -

Bear.: 06.04.23

Theses:

Name:

Datum:

2768-m-K

13715

DIN ISO

DIN ISO

Kanten

Allgemeintol.:

1:5

0200-0020-0028-ET-00

0200-0020-0028-ZU-00

0200-0020-0028-ZU-00

0200-0020-0028-ZU-00

0200-0020-0028-ZU-00

0200-0020-0028-ZU-00

0200-0020-0028-ZU-00

0200-0020-0028-ZU-00

0200-0020-0028-ZU-00

0200-0020-0028-ZU-00

0200-0020-0028-ZU-00

0200-0020-0028-ZU-00

0200-0020-0028-ZU-00

0200-0020-0028-ZU-00

0200-0020-0028-ZU-00

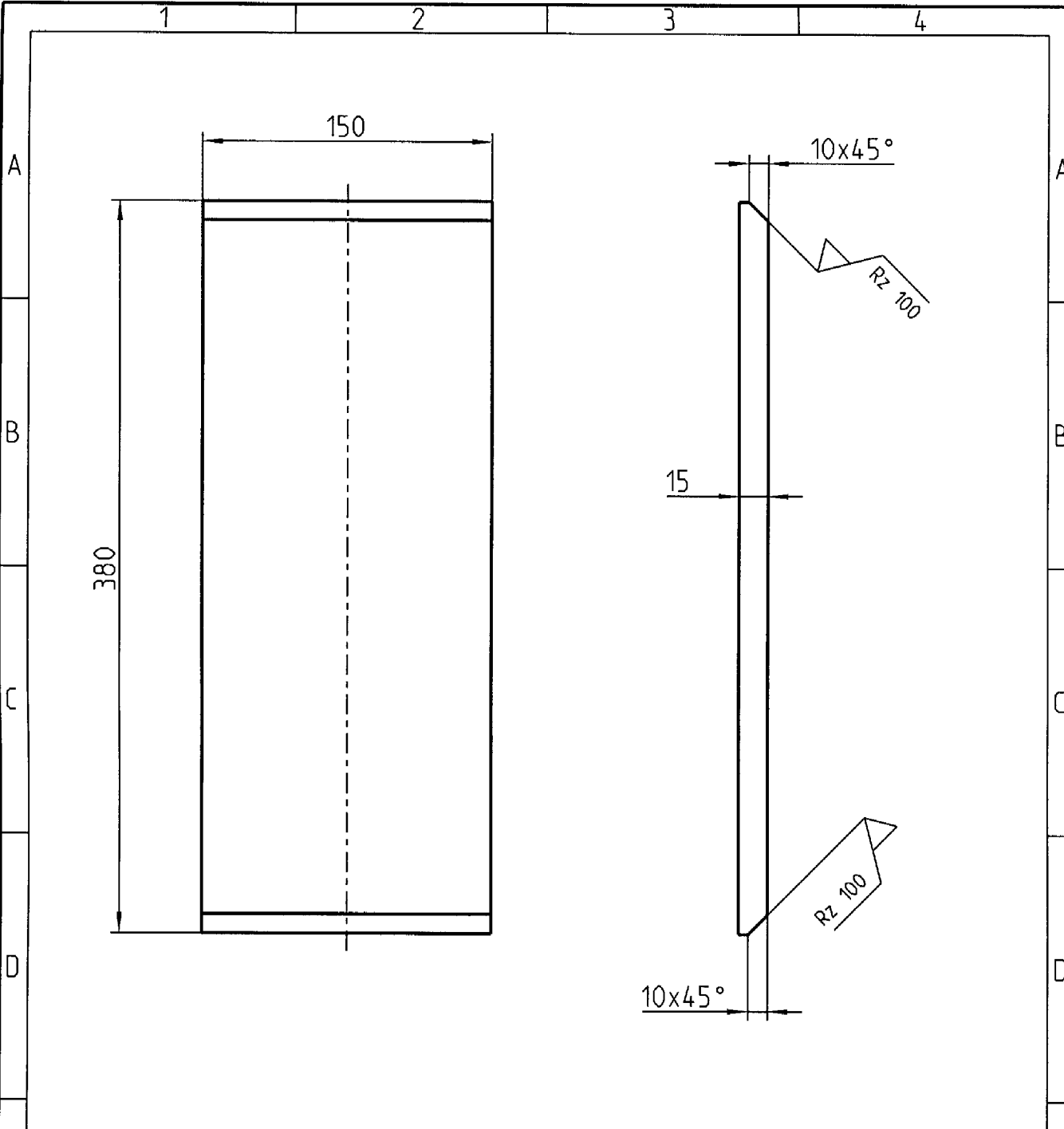
0200-0020-0028-ZU-00

0200-0020-0028-ZU-00

Zuschnitt: Zchn-Nr. 0200-0020-0028-ZU-00.dxf

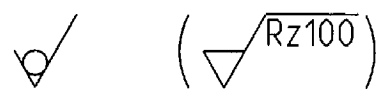
(Rz100)

Wiedergabe sowie Vervielfältigung dieses Dokuments, Verwertung und Mitteilung seines Inhalts sind verboten, soweit nicht ausdrücklich gestattet. Zuwiderhandlungen verpflichten zu Schadenersatz. Alle Rechte für den Fall der Patent-, Gebrauchsmuster- oder Geschmacksmusterrechte vorbehalten. (Schutzvermerk ISO 15016 beachten.)
 The reproduction, distribution and utilization of this document as well as the communication of its contents to others without express authorization is prohibited. Offenders will be held liable for the payment of damages. All rights reserved in the event of the grant of a patent, utility model or design. (Refer to protection notice ISO 15016.)



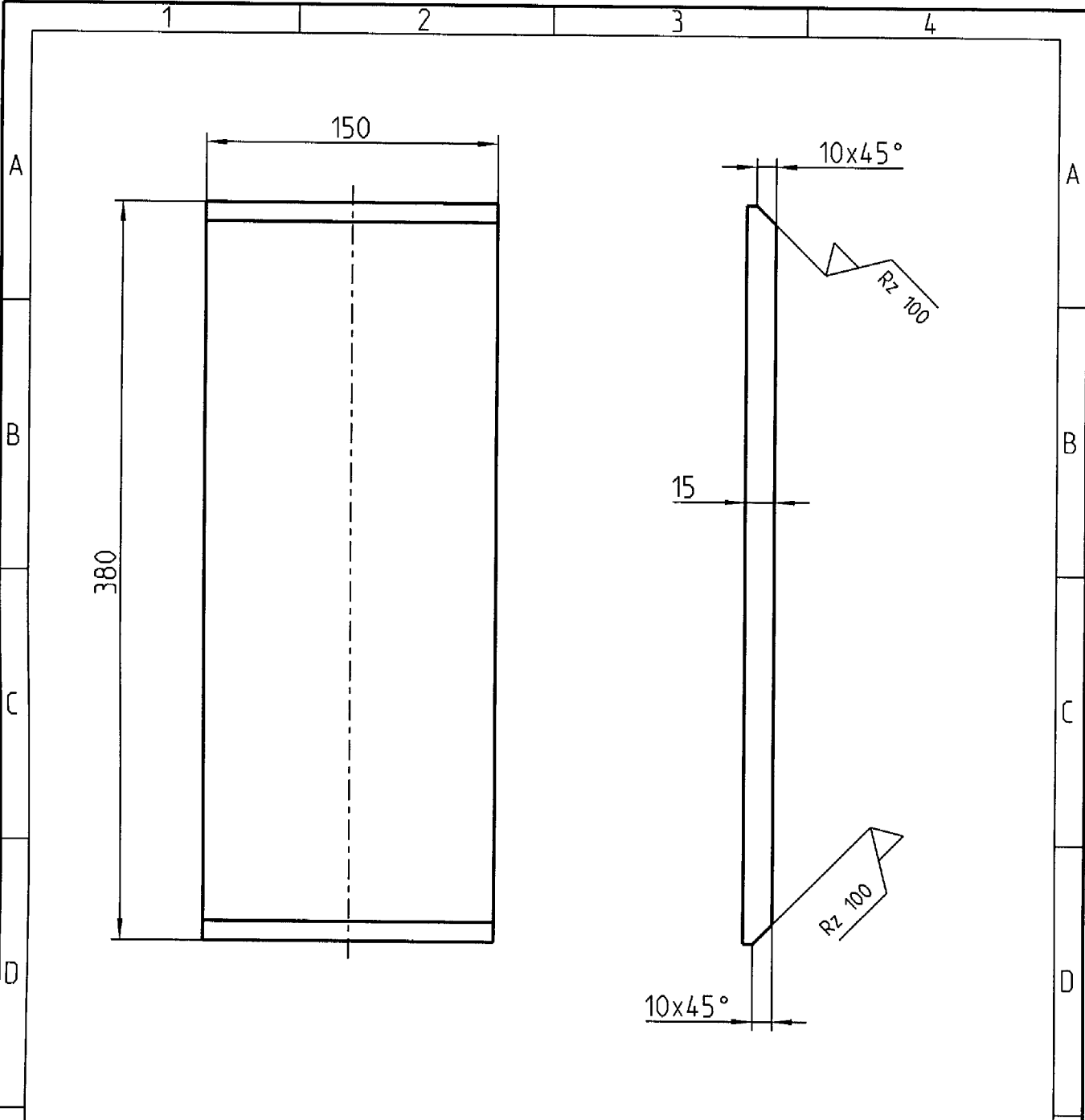
Nicht vollständig bemaßte Geometrien sind dem 3D-Modell oder der DXF-Datei zu entnehmen.

Zuschnitt: Zchn-Nr. 0200-0020-0027-ZU-00.dxf



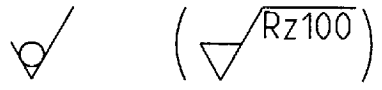
Dateiname des Zeichnungsobjektes: 0200-0020-0027-ET-00		Dateityp: PART	Dateiname der Zeichnung: 0200-0020-0027-ET-00	
		Allgemeintol. DIN ISO 2768-m-K	Kanten DIN ISO 13715	Maßstab 1:3
				Gew.: 6.6kg
				Werkstoff: 10037_S235JR
				Halbzeug: Blech t:15mm
		Datum	Name	Benennung: UNTERGURT_2-SPA-1600
		Bear. 06.04.23	Thieskes	
		Gepr. -	-	
		Rev. -	-	
		Rev.Nr.: -		
		Status: Freigegeben	Zeichnungsnummer:	
		Bemerkung:	0200-0020-0027-ET-00	
		-	Blatt	
			1/1	
			A4	
			Altnummer: -	

Weitergabe sowie Veröffentlichung dieses Dokuments, Verwertung und Mitteilung seines Inhalts sind verboten, soweit nicht ausdrücklich gestattet. Zuwiderhandlungen verpflichten zu Schadenersatz. Alle Rechte für den Fall der Patent-, Gebrauchsmuster- oder Geschmacksmerkmalrechte vorbehalten. (Schutzvermerk ISO 16016 beachten.)
 The reproduction, distribution and utilization of this document as well as the communication of its contents to others without express authorization is prohibited. Offenders will be held liable for the payment of damages. All rights reserved in the event of a patent, utility model or design. (Refer to protection notice ISO 16016.)



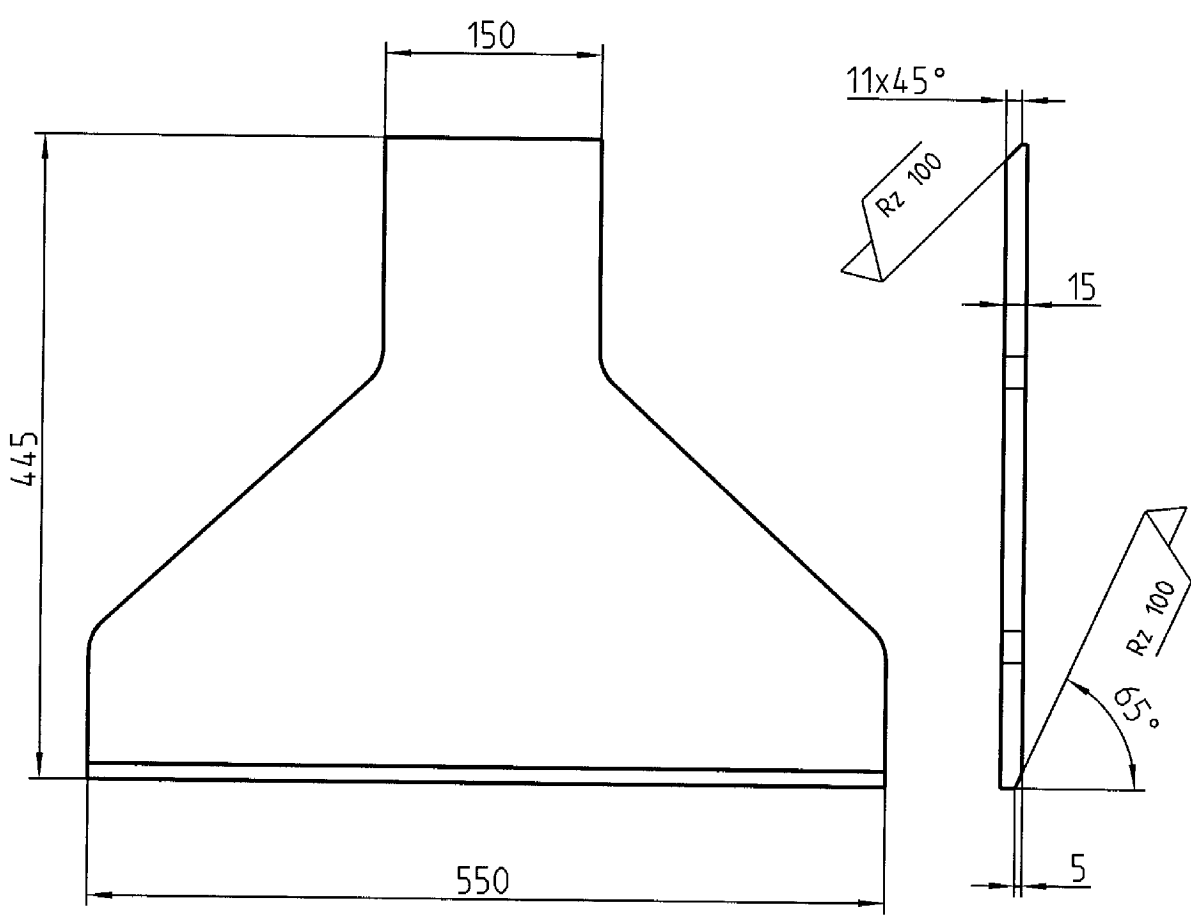
Nicht vollständig bemaßte Geometrien sind dem 3D-Modell oder der DXF-Datei zu entnehmen.

Zuschnitt: Zchn-Nr. 0200-0020-0027-ZU-00.dxf



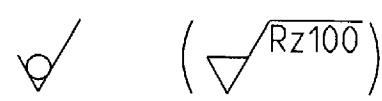
Dateiname des Zeichnungsobjektes: 0200-0020-0027-ET-00		Dateityp: PART	Dateiname der Zeichnung: 0200-0020-0027-ET-00	
Allgemeintol. DIN ISO 2768-m-K		Kanten DIN ISO 13715	Maßstab 1:3	Gew.:6.6kg
Datum 06.04.23		Name Thieskes	Werkstoff: 10037.S235JR Halbzeug: Blech t:15mm	
Bear.	-	-	Benennung: UNTERGURT 2-SPA-1600	
Gepr.	-	-		
Rev.	-	-		
Rev.Nr.: -		Status: Freigegeben	Zeichnungsnummer: 0200-0020-0027-ET-00	
Bemerkung: -		Altnummer: -		Blatt 1/1 A4

Weitergabe sowie Vervielfältigung dieses Dokuments, Verwertung und Mitteilung seines Inhalts sind verboten, soweit nicht ausdrücklich gestattet. Zuwiderhandlungen verpflichten zu Schadenersatz. Alle Rechte für den Fall der Patent-, Gebrauchsmuster-, oder Geschmacksmuster-Verletzung vorbehalten. (Schutzvermerk ISO 16016 beachten.)
 The reproduction, distribution and utilization of this document as well as the communication of its contents to others without express authorization is prohibited. Offenders will be held liable for the payment of damages. All rights reserved in the event of the grant of a patent, utility model or design. (Refer to protection notice ISO 16016.)



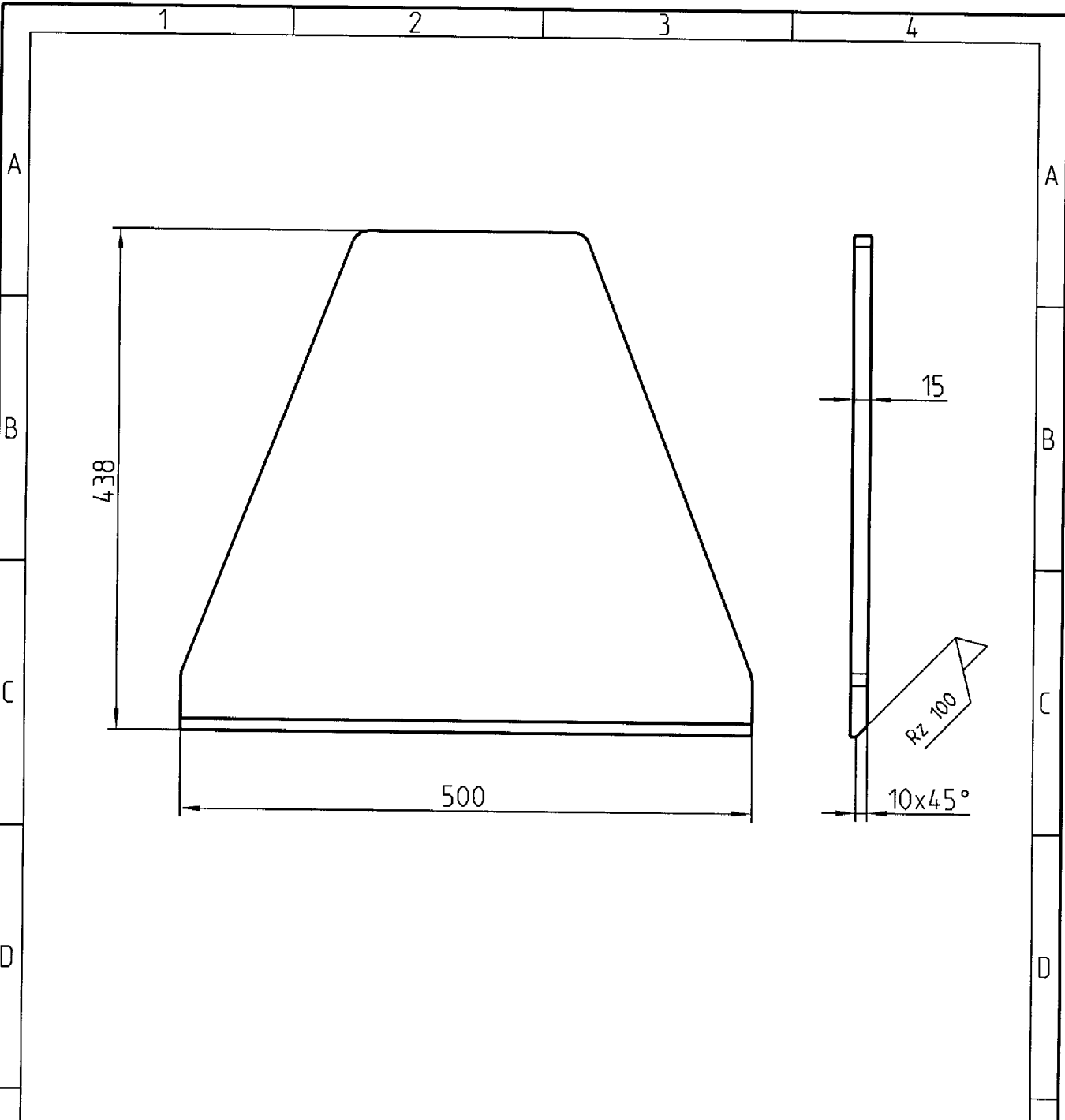
Nicht vollständig bemaßte Geometrien sind dem 3D-Modell oder der DXF-Datei zu entnehmen.

Zuschnitt: Zchn-Nr. 0200-0020-0026-ZU-00.dxf



Dateiname des Zeichnungsobjektes: 0200-0020-0026-ET-00		Dateityp: PART	Dateiname der Zeichnung: 0200-0020-0026-ET-00	
Allgemeintol. DIN ISO 2768-m-K		Kanten DIN ISO 13715	Maßstab 1:5	Gew.: 16.7kg
Datum		Name	Werkstoff: 10037_S235JR	
Bear. 06.04.23		Thieskes	Halbzeug: Blech t:15mm	
Gepr. -		-	Benennung: UNTERGURT_1-SPA-1600	
Rev. -		-		
Rev.Nr.: -		-		
Status: Freigegeben		Zeichnungsnummer: 0200-0020-0026-ET-00		Blatt
Bemerkung: -		Altnummer: -		1/1
				A4

Weitergabe sowie Vervielfältigung dieses Dokuments, Verwertung und Mitteilung seines Inhalts sind verboten, soweit nicht ausdrücklich gestattet. Zuwiderhandlungen verpflichten zu Schadensersatz. Alle Rechte für den Fall der Patent-, Gebrauchsmuster- oder Geschmacksmarkenregistrierung vorbehalten. (Schutzvermerk ISO 16016 beachten.)
 The reproduction, distribution and utilization of this document as well as the communication of its contents to others without express authorization is prohibited. Offenders will be held liable for the payment of damages. All rights reserved in the event of the grant of a patent, utility model or design. (Refer to protection notice ISO 16016.)

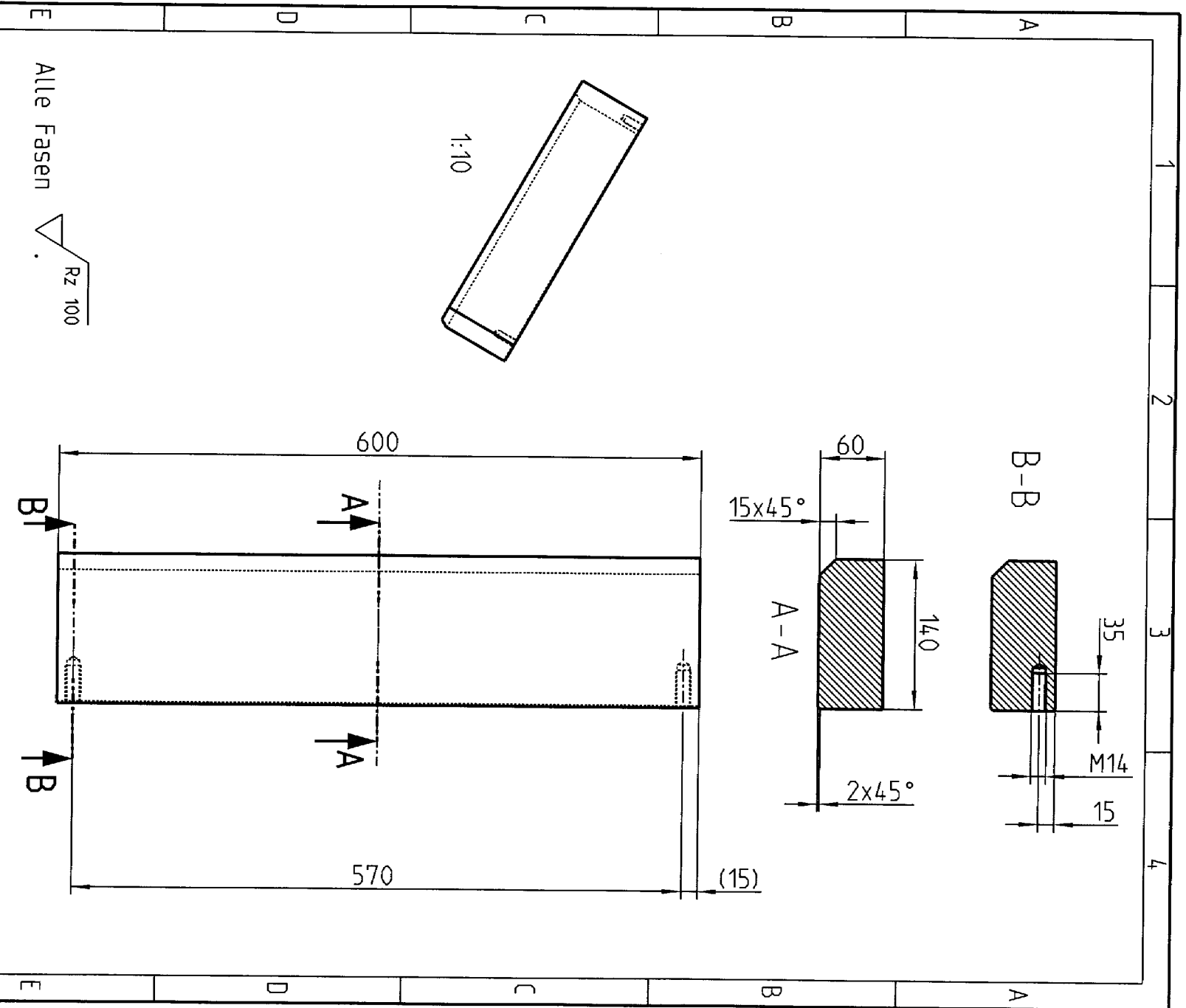


Nicht vollständig bemaßte Geometrien sind dem 3D-Modell oder der DXF-Datei zu entnehmen.

Zuschnitt: Zchn-Nr. 0200-0020-0029-ZU-00.dxf ✓ (√ Rz100) ✓

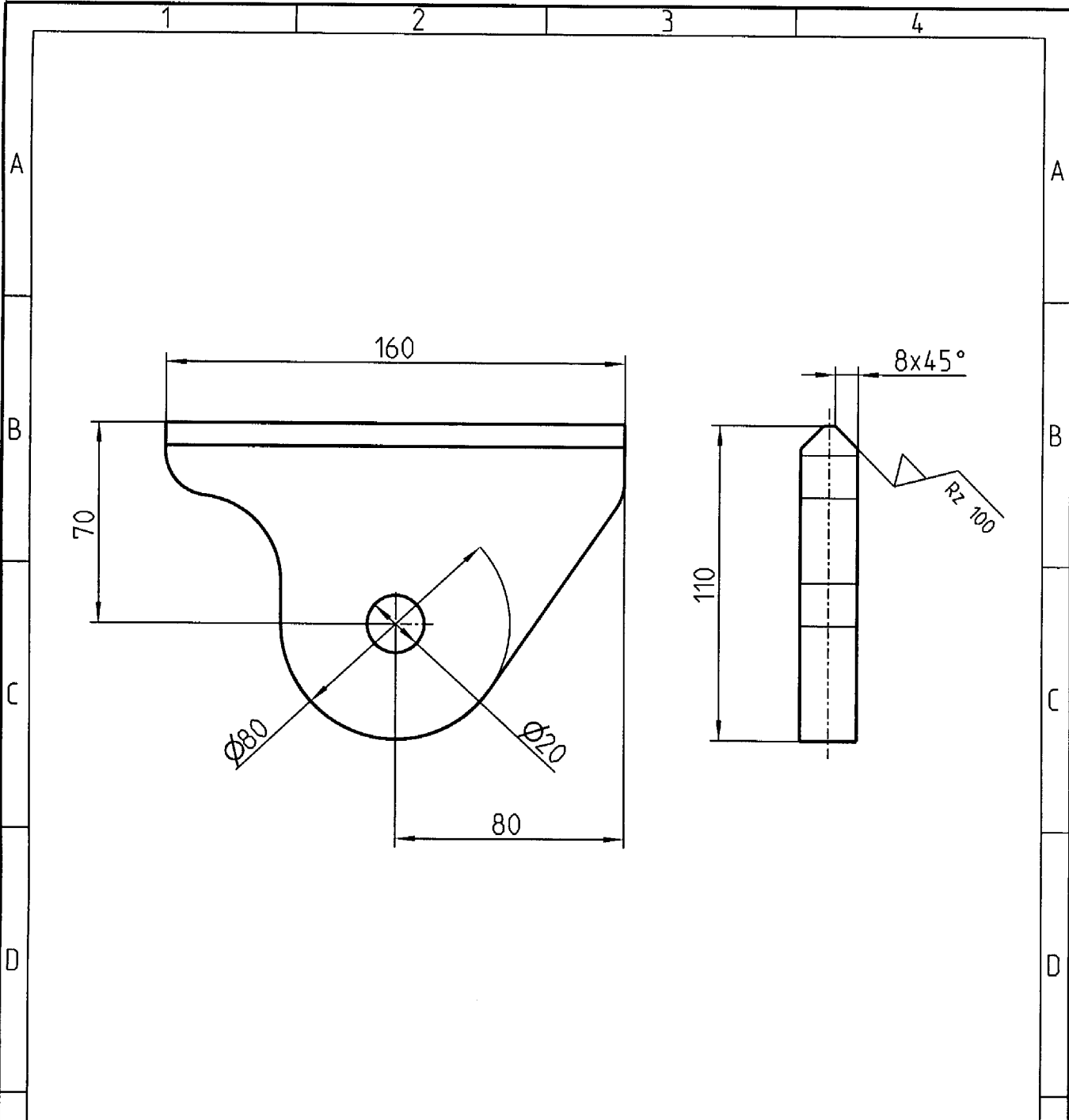
Dateiname des Zeichnungsobjektes: 0200-0020-0025-ET-00		Dateityp: PART	Dateiname der Zeichnung: 0200-0020-0025-ET-00	
Allgemeintol. DIN ISO 2768-m-K		Kanten DIN ISO 13715	Maßstab 1:5	Gew.: 18.7kg
Datum		Name	Werkstoff: 10037.S235JR	
Bear. 06.04.23		Thieskes	Halbzeug: Blech t:15mm	
Gepr. -		-	Benennung: SCHILDPLATTE-SPA-1600	
Rev. -		-		
Rev.Nr.: -		-		
Status: Freigegeben		Zeichnungsnummer: 0200-0020-0025-ET-00		Blatt
Bemerkung: -		Altnummer: -		1/1
				A4

Weitergabe sowie Vervielfältigung dieses Dokuments, Verwertung und Mitteilung seines Inhalts sind verboten, soweit nicht ausdrücklich gestattet. Zuwiderhandlungen verpflichten zu Schadenersatz. Alle Rechte für den Fall der Patent-, Gebrauchsmuster- oder Geschmacksmustereintragung vorbehalten. (Schutzvermerk ISO 16016 beachten.)
 The reproduction, distribution and utilization of this document as well as the communication of its contents to others without express authorization is prohibited. Offenders will be held liable for the payment of damages. All rights reserved in the event of the grant of a patent, utility model or design. (Refer to protection notice ISO 16016.)



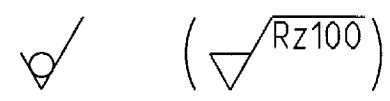
Dateiname des Zeichnungsobjektes: 0200-0020-0022-RT-00		Dateityp: PART		Dateiname der Zeichnung: 0200-0020-0022-RT-00	
Allgemeintol. DIN ISO 2768-m-K		Kanten DIN ISO 13715		Maßstab 1:5	
Datum 06.04.23		Name Thiaskes		Gew.: 39.0kg	
Bearb. -		Gedr. -		Werkstoff: 10037, S235JR	
Rev. -		Rev.Nr.: -		Halbzeug: Flach 140x60 L600	
Status: Freigegeben		Benennung: AUFNAHME-SW-SPA-1600 Rohrtteil			
Bemerkung:		Zeichnungsnummer: 0200-0020-0022-rt-00			
		Altnummer: -			
		Blatt		1/1	
				A4	

Weitergabe sowie Vervielfältigung dieses Dokuments, Verwertung und Mitteilung seines Inhalts sind verboten, soweit nicht ausdrücklich gestattet. Zuwiderhandlungen verpflichten zu Schadenersatz. Alle Rechte für den Fall der Patent-, Gebrauchsmuster- oder Geschmacksmerkmalübertragung vorbehalten. (Schutzvermerk ISO 16016 beachten.)
 The reproduction, distribution and utilization of this document as well as the communication of its contents to others without express authorization is prohibited. Offenders will be held liable for the payment of damages. All rights reserved in the event of the grant of a patent, utility model or design. (Refer to protection notice ISO 16016.)



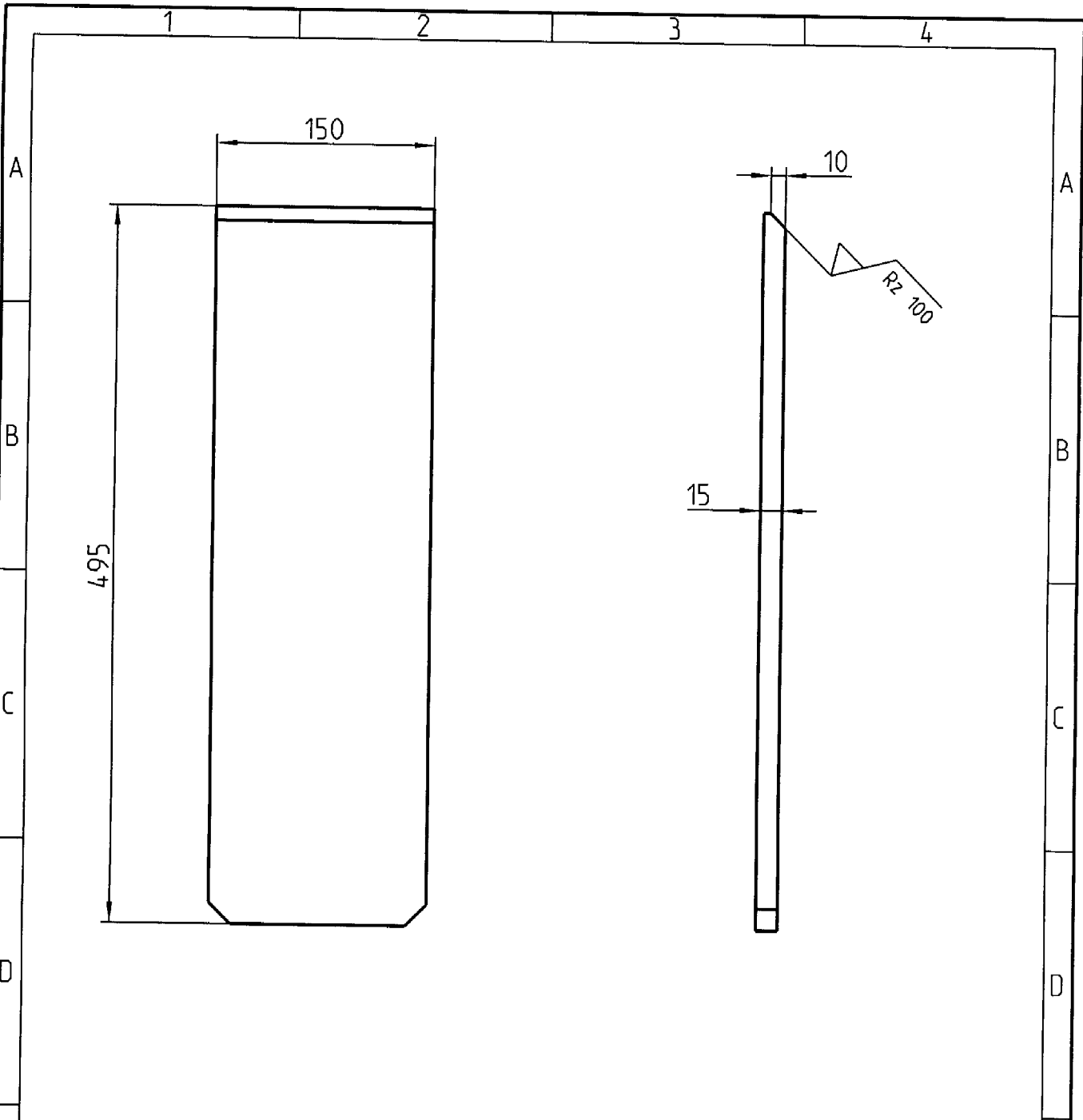
Nicht vollständig bemaßte Geometrien sind dem 3D-Modell oder der DXF-Datei zu entnehmen.

Zuschnitt: Zchn-Nr. 0200-0020-0031-ZU-00.dxf



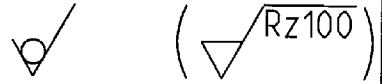
Dateiname des Zeichnungsobjektes: 0200-0020-0031-RT-00		Dateityp: PART	Dateiname der Zeichnung: 0200-0020-0031-RT-00	
		Allgemeintol. DIN ISO 2768-m-K	Kanten DIN ISO 13715	Maßstab 1:2
				Gew.: 1.7kg
				Werkstoff: 10037.S235JR
				Halbzeug: Platte 160x110x20
		Datum	Name	Benennung: ZYL-PLATTE2-SPA-1600 Rohteil
	Bear.	06.04.23	Thieskes	
	Gepr.	-	-	
	Rev.	-	-	
		Rev.Nr.:	-	
		Status: Freigegeben		Zeichnungsnummer:
		Bemerkung:		0200-0020-0031-RT-00
		-		Blatt
				1/1
				A4
				Altnummer: -

Weitergabe sowie Vervielfältigung dieses Dokuments, Verwertung und Mitteilung seines Inhalts sind verboten, soweit nicht ausdrücklich gestattet. Zuwiderhandlungen verpflichten zu Schadenersatz. Alle Rechte für den Fall der Patent-, Gebrauchsmuster- oder Geschmacksmustererheintragung vorbehalten. (Schutzvermerk ISO 16016 beachten.)
 The reproduction, distribution and utilization of this document as well as the communication of its contents to others without express authorization is prohibited. Offenders will be held liable for the payment of damages. All rights reserved in the event of the grant of a patent, utility model or design. (Refer to protection notice ISO 16016.)



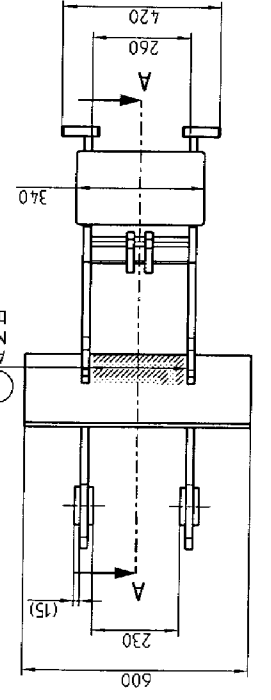
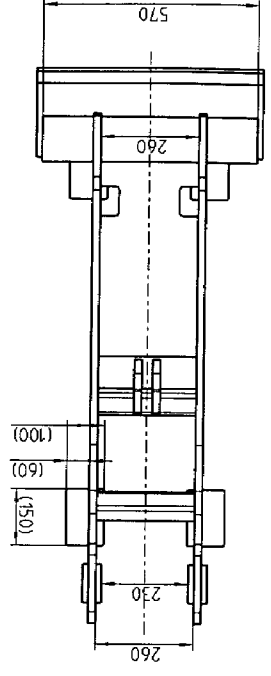
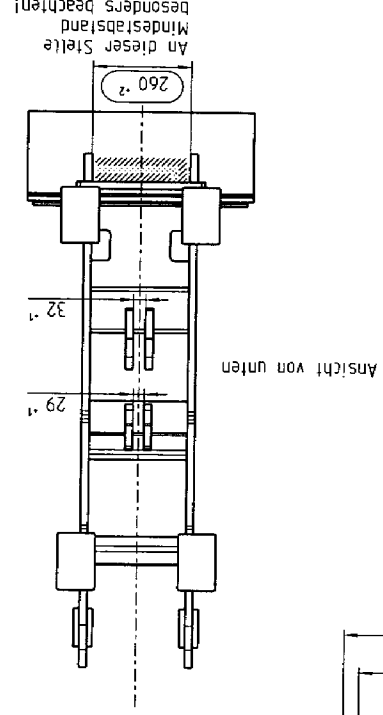
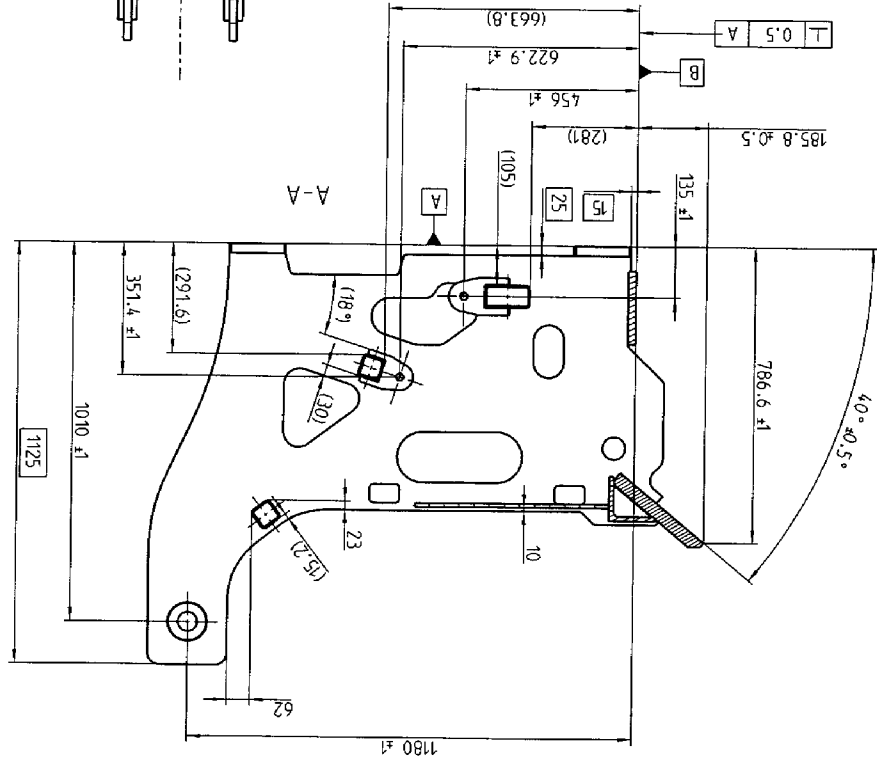
Nicht vollständig bemaßte Geometrien sind dem 3D-Modell oder der DXF-Datei zu entnehmen.

Zuschnitt: Zchn-Nr. 0200-0020-0029-ZU-00.dxf

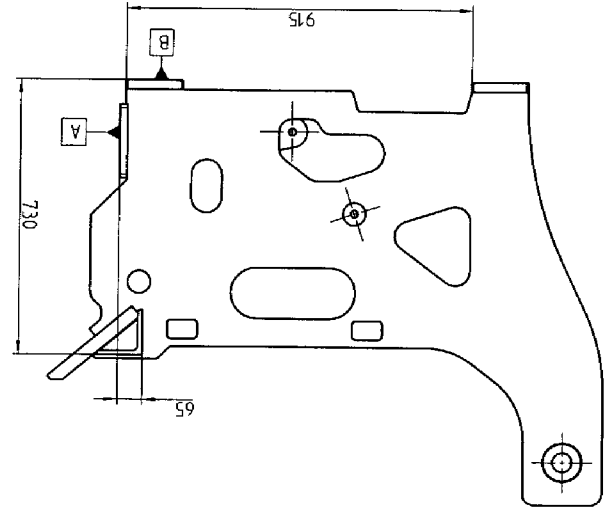


Dateiname des Zeichnungsobjektes: 0200-0020-0029-ET-00				Dateityp: PART	Dateiname der Zeichnung: 0200-0020-0029-ET-00			
				Allgemeintol. DIN ISO 2768-m-K	Kanten DIN ISO 13715	Maßstab 1:4		Gew.: 8.7kg
						Werkstoff: 10037.S235JR Halbzeug: Blech t:15mm		
				Datum	Name	Benennung: UNTERGURT_4-SPA-1600		
				Bear. 06.04.23	Thieskes			
				Gepr. -	-			
				Rev. -	-			
				Rev.Nr.: -		Zeichnungsnummer: 0200-0020-0029-ET-00		
				Status: Freigegeben				
				Bemerkung: -				
						Blatt		
						1/1		
						Altnummer: -		A4

Alle Rechte vorbehalten. Nachdruck, Vervielfältigung und Verbreitung, auch auszugsweise, ist ohne schriftliche Genehmigung der Carlisle Corporation. Änderungen vorbehalten.
 This reproduction, distribution and release of this document as well as the communication of its contents to others without express and written consent of Carlisle Corporation is prohibited. Changes and the modification of this document in any form is prohibited. (Under no circumstances may be reproduced.)



An dieser Stelle
 Mindestabstand
 besonders beachten!

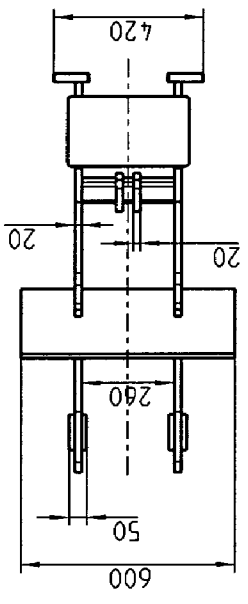
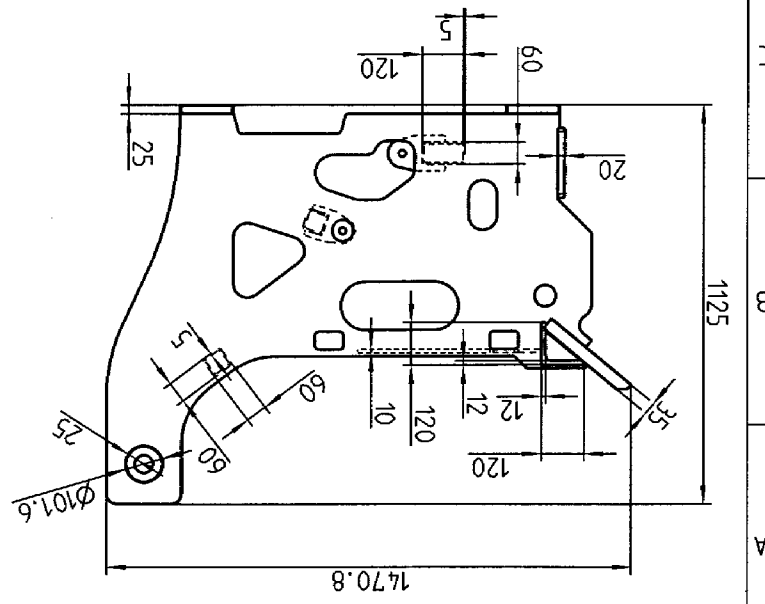
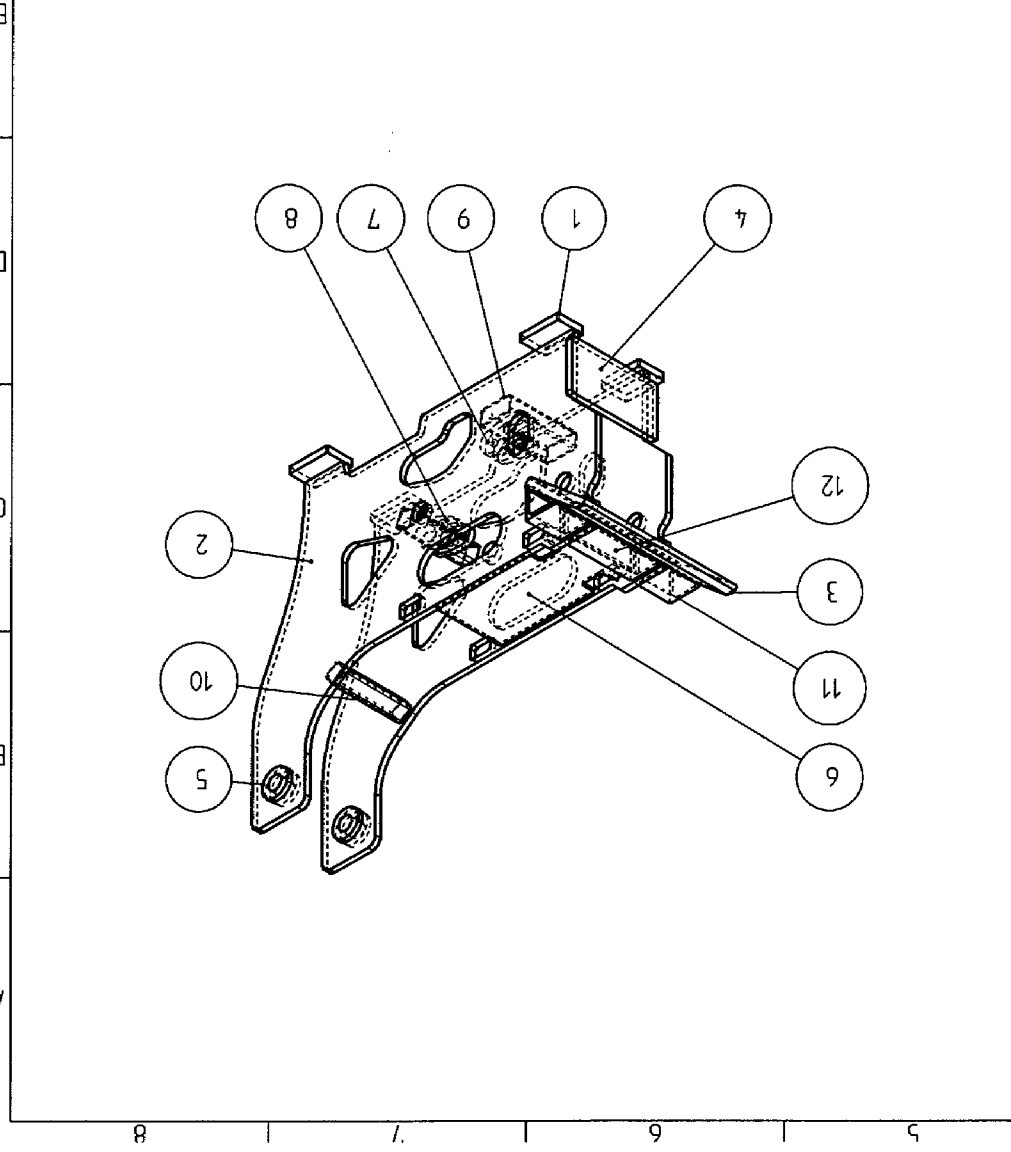


Datum des Zeichnungsobjekts: 0200-0010-0037-ST-00		Datum der Zeichnung: 0200-0010-0037-ST-00	
Allgemeintitel: ASSEM		Maßstab: 1:10	
Kanten DIN ISO 13715		Gew.: 333.4kg	
Werkstoff: 2768-m-k		Härzung: -	
DIN ISO 13715		Härzung: -	
Name: Triakas		Härzung: -	
Datum: 29.03.23		Härzung: -	
Bearb.: -		Härzung: -	
Rev. Nr.: -		Härzung: -	
Stils: Freigegeben		Härzung: -	
Bemerkung:		Härzung: -	
Zeichnungsnummer: 0200-0010-0037-ST-00		Härzung: -	
Altiumner: -		Härzung: -	
Blatt: 2/3		Härzung: -	
STANDER-1600		Härzung: -	
Schweißteil		Härzung: -	

Verbleibende sowie Verabreichte Teile sind zu erhalten. Die Reparatur, Distribution und Nutzung der Bauteile ist nur mit schriftlicher Genehmigung des Herstellers zulässig. Die Reparatur, Distribution und Nutzung der Bauteile ist nur mit schriftlicher Genehmigung des Herstellers zulässig. Die Reparatur, Distribution und Nutzung der Bauteile ist nur mit schriftlicher Genehmigung des Herstellers zulässig.

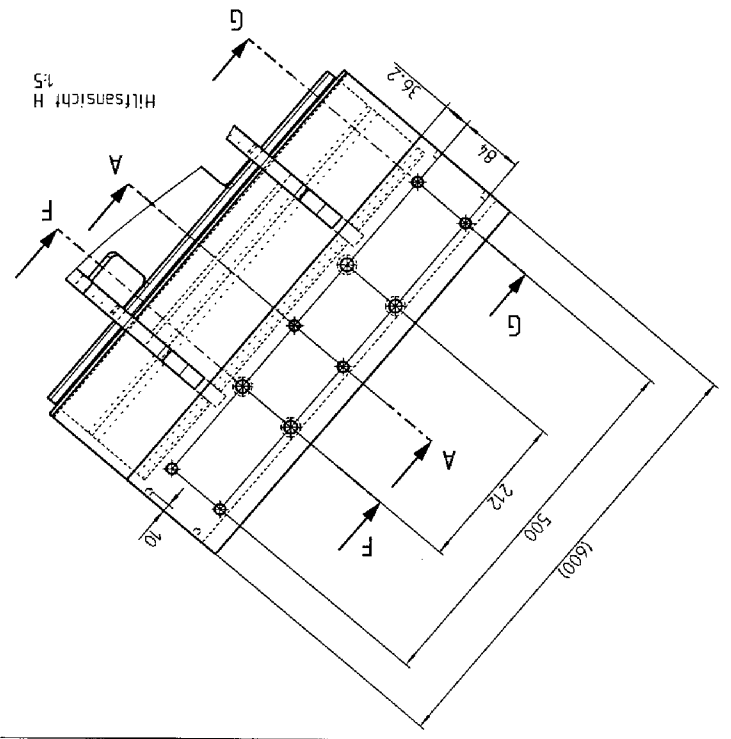
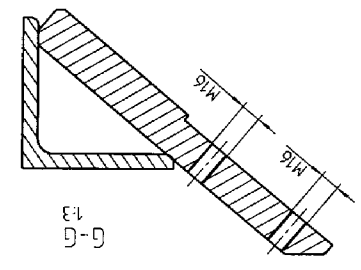
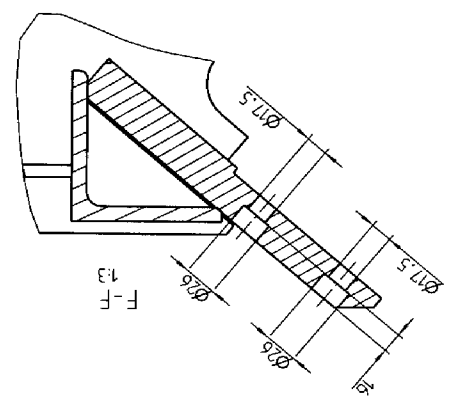
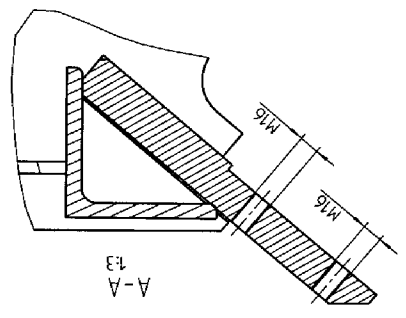
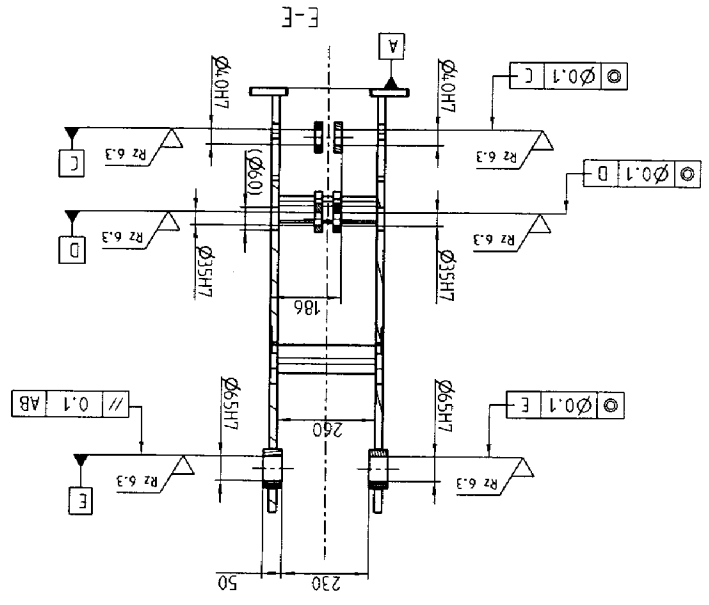
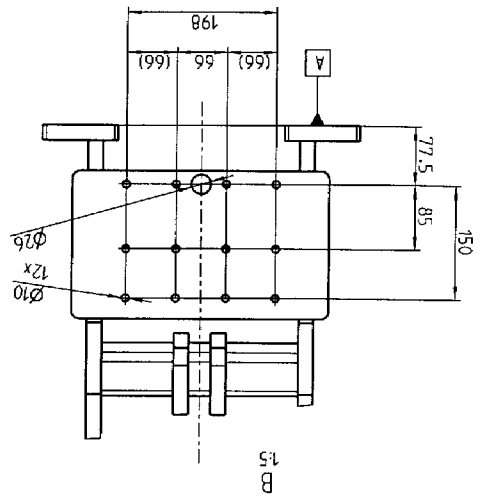
Pos	Werkstoff	Name	Bezeichnung	Halbzug	Stück	Bemerkung
1	0200-0010-0038-ZU-00	FUSSPLATTE-ST-1600	Zuschnitt	0200-0010-0038-ZU-00	4	
2	0200-0010-0039-ZU-00	SEITENPLATTE-ST-1600	Zuschnitt	0200-0010-0039-ZU-00	2	
3	0200-0010-0041-RT-00	SCHÜDPLATTE-ST-1600	Rohteil	0200-0010-0041-RT-00	1	
4	0200-0010-0042-ZU-00	SCHNEIDPLATTE-ST-1600	Zuschnitt	0200-0010-0042-ZU-00	1	
5	0200-0010-0043-RT-00	DREHPUNKT-ST-1600	Halbzug	0200-0010-0043-RT-00	2	
6	0200-0010-0044-ZU-00	OBERGURT-ST-1600	Zuschnitt	0200-0010-0044-ZU-00	1	
7	0200-0010-0045-ZU-00	ZYL-PLATTE-SPANNEN-ST-1600	Zuschnitt	0200-0010-0045-ZU-00	2	
8	0200-0010-0047-ZU-00	ZYL-PLATTE-BIEGEN-ST-1600	Zuschnitt	0200-0010-0047-ZU-00	2	
9	8010-DE10210-120x60x5-260	Hohlprofil warmgewälzt	warmgefertigt	120x60x5 L 260 DIN EN 10210	1	
10	8010-DE10210-60x60x5-260	Hohlprofil warmgewälzt	warmgefertigt	60x60x5 L 260 DIN EN 10210	2	
11	8040-DE10056-120x120x12-135	Winkelstahl warmgewälzt	-	DIN EN 10056-1 120x120x12-135	2	
12	8040-DE10056-120x120x12-260	Winkelstahl warmgewälzt	-	DIN EN 10056-1 120x120x12-260	1	

Dateiname des Zeichnungsobjektes: 0200-0010-0037-ST-00		Datum: 29.03.23	
Allgemeintol. Kanten: 2768-m-k		Rev. Nr.: -	
ASSEM		Gepr.: -	
Dateityp: ASSEM		Rev.: -	
Werkstoffe: Halbzug: 13715		Bear.: 29.03.23	
Maßstab 1:15		Theses	
Gew.: 333,4kg		Name	
Benennung: STAENDER-1600		Bemerkung:	
Zeichnungsnummer: 0200-0010-0037-ST-00		Status: Freigegeben	
Blatt: 1/3		Alt Nummer: -	



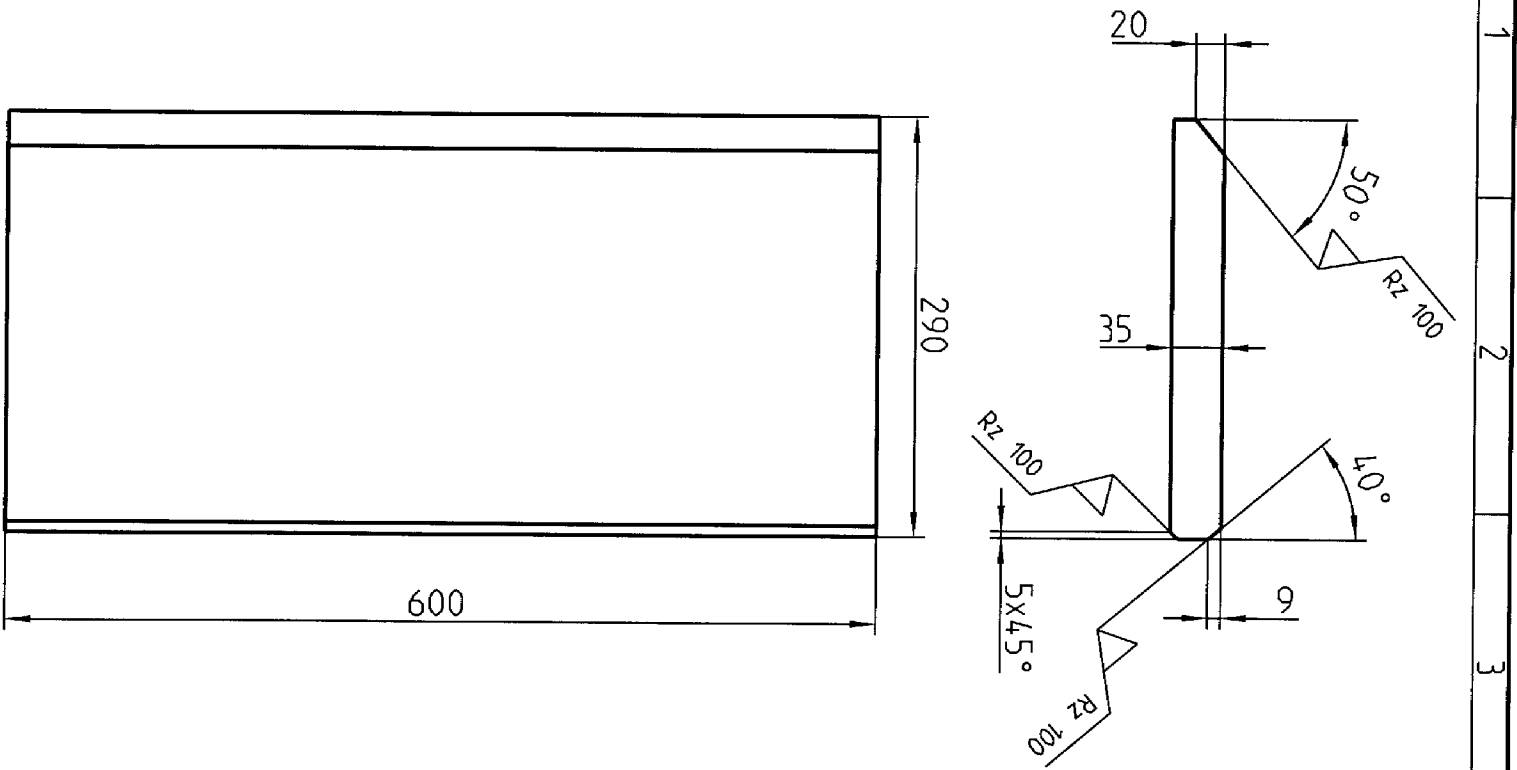
Die Fertigung dieses Bauteils ist nur im Rahmen der Fertigung des Bauteils "STÄNDER-1600" möglich. Die Fertigung dieses Bauteils ist nur im Rahmen der Fertigung des Bauteils "STÄNDER-1600" möglich. Die Fertigung dieses Bauteils ist nur im Rahmen der Fertigung des Bauteils "STÄNDER-1600" möglich.

Datum der Zeichnung: 0200-0010-0037-ET-00		ASSEM		Allgemeintol. Kanten: DIN ISO 150		Material: 2768-m-K		Datei: 0200-0010-0037-ET-00	
Gewicht: 333,3kg		Mastab: 1:10		Herzgröße: 13715		Bearb. 29.01.23		Name: Ineskes	
Blatt: 2/2		Zeichnungsnummer: 0200-0010-0037-ET-00		Status: Freigegeben		Rev. Nr.: -		Rev.: -	
AZ		Altname: -		Benennung: STÄNDER-1600 fertig bearbeitet		Rev. Nr.: -		Rev.: -	



$\sqrt{Rz25}$ $\sqrt{Rz6.3}$

Weitergabe sowie Vervielfältigung dieses Dokuments, Verwertung und Mitteilung seines Inhalts sind verboten, soweit nicht ausdrücklich gestattet. Zuwiderhandlungen verpflichten zu Schadenersatz. Alle Rechte für den Fall der Patent-, Gebrauchsmuster- oder Geschmacksustereintragung vorbehalten. (Schutzvermerk ISO 16016 beachten.)
 The reproduction, distribution and utilization of this document as well as the communication of its contents to others without express authorization is prohibited. Offenders will be held liable for the payment of damages. All rights reserved in the event of the grant of a patent, utility model or design. (Refer to protection notice ISO 16016.)



Zuschnitt: Zchn-Nr. 0200-0010-0041-ZU-00.dxf \checkmark (\checkmark Rz100)

Dateiname des Zeichnungsobjektes:
0200-0010-0041-RT-00

Dateityp:
PART

Dateiname der Zeichnung:
0200-0010-0041-RT-00

Allgemeintol. DIN ISO 2768-m-K
 Kanten DIN ISO 13715

Maßstab 1:5 Gew.: 465kg

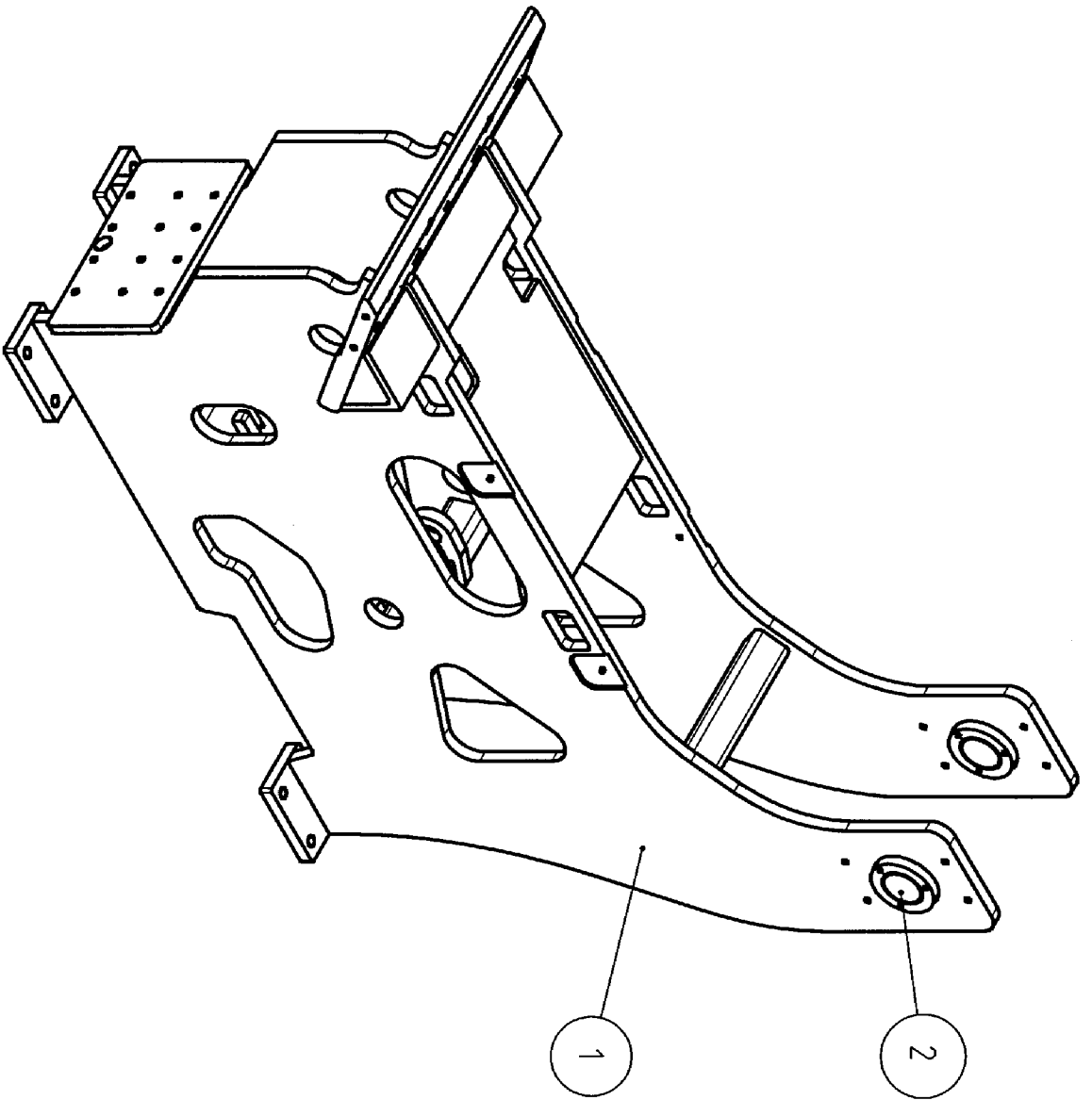
Werkstoff: 10037.S235JR
 Halbzeug: Platte 600x290x35

Benennung:
SCHILDP L AT T E - S T - 1 6 0 0
 Roh teil

Rev.	Rev.Nr.:	Status:	in Konstruktion	Bemerkung:
Bear.	29.03.23	Thieskes		
Gedr.	-	-		
Rev.	-	-		
Rev.Nr.:	-			
Status: in Konstruktion				
Bemerkung:				

Zeichnungsnummer: 0200-0010-0041-RT-00		Blatt 1/1	
Alt Nummer: -		A4	

Weitergabe sowie Vervielfältigung dieses Dokuments, Verwertung und Mitteilung seines Inhalts sind verboten, soweit nicht ausdrücklich gestattet. Zuwiderhandlungen verpflichten zu Schadenersatz. Alle Rechte für den Fall der Patent-, Gebrauchsmuster- oder Geschmacksustereintragung vorbehalten. (Schutzvermerk ISO 16016 beachten.)
 The reproduction, distribution and utilization of this document as well as the communication of its contents to others without express authorization is prohibited. Offenders will be held liable for the payment of damages. All rights reserved in the event of the grant of a patent, utility model or design. (Refer to protection notice ISO 16016.)



Pos	Name Werkstoff	Benennung Bezeichnung	Zeichnungsnummer Halbzeug	Stück	Bemerkung
2	0400-0040-0029-ET-00 RST37-2_10038	BUCHSE 6050DU	-	2	-
1	0200-0010-0037-ET-00	STÄNDER-1600 fertig bearbeitet	0200-0010-0037-et-00	1	

Dateiname des Zeichnungsobjektes:
0200-0010-0037-BG-00

Dateityp:
ASSEM

Dateiname der Zeichnung:
0200-0010-0037-BG-00

Allgemeintol.
DIN ISO 2768-m-K

Kanten
DIN ISO 13715

Maßstab **1:10**
Werkstoff: -
Halbzeug: -

Gew.: 333,9kg

Datum	Name
Bearb. 03.04.23	Thieskes
Gepr. -	-
Rev. -	-
Rev.Nr.:	-

Benennung:

STÄNDER-1600-BS
montiert

Status: Freigegeben

Zeichnungsnummer:

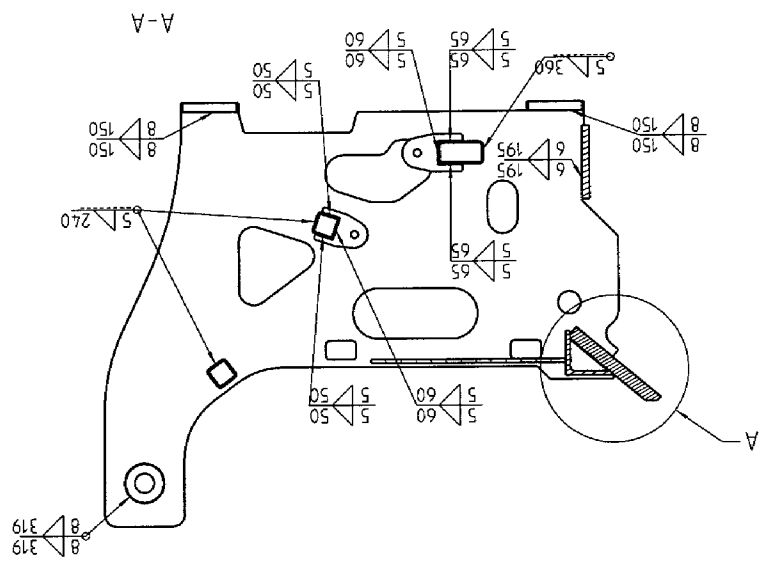
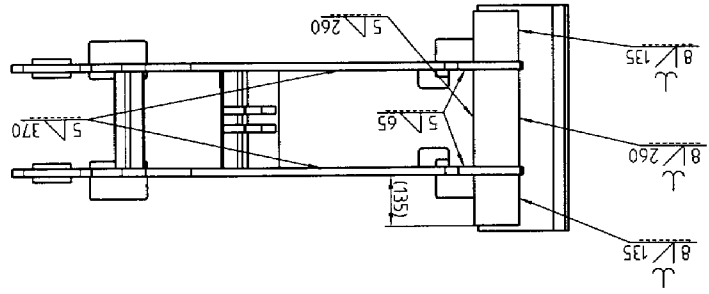
0200-0010-0037-bg-00

Bemerkung:

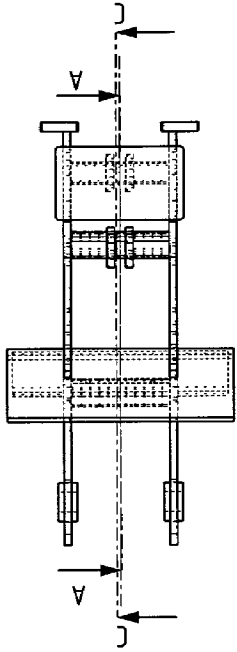
Altnummer: -

Blatt	1/1
	A4

Verarbeiten Sie diese Zeichnung mit Sorgfalt und Beachtung aller in der Zeichnung angegebenen Maße und Toleranzen. Die Zeichnung ist ein Bestandteil der Fertigungsdokumentation und darf nicht ohne Genehmigung des Erfinders oder der Erfindersfirma verändert werden. Änderungen sind nur durch eine schriftliche Genehmigung des Erfinders oder der Erfindersfirma zulässig. Die Zeichnung ist ein geistiges Eigentum der Erfindersfirma und darf nicht ohne schriftliche Genehmigung der Erfindersfirma an Dritte weitergegeben werden. Die Zeichnung ist ein Bestandteil der Fertigungsdokumentation und darf nicht ohne Genehmigung des Erfinders oder der Erfindersfirma verändert werden. Änderungen sind nur durch eine schriftliche Genehmigung des Erfinders oder der Erfindersfirma zulässig. Die Zeichnung ist ein geistiges Eigentum der Erfindersfirma und darf nicht ohne schriftliche Genehmigung der Erfindersfirma an Dritte weitergegeben werden.

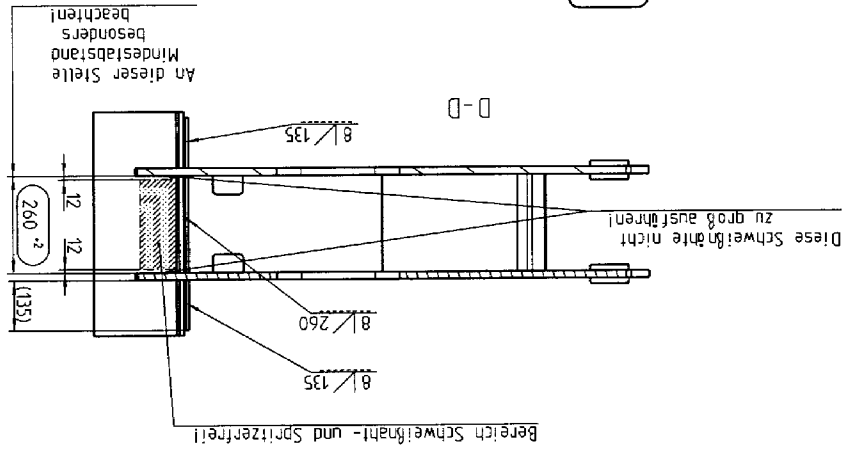
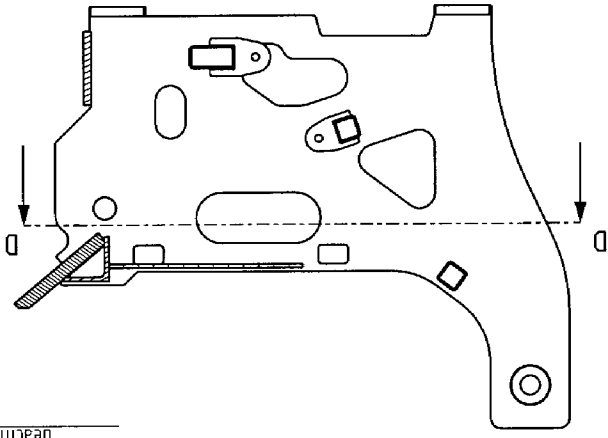


Reihenfolge beachten!
 1. Seitenplatten mit Schildplatte verschweißen.
 2. Anschließend Versärkungswinkel einschweißen.
 Freiraum beachten!
 siehe Schnitt D-D



Schweißen analog zur anderen Seite
 Schnitt A-A und Detail A

C-C



Datum des Zeichnungsdatums: 0200-0010-0037-ST-00		Datum der Zeichnung: ASSEM	
Allgemeintoleranz: DIN ISO 2768-m-K		Kanten: Maßstab 1:10	
Rev. Nr.: -		Gew.: 333,4kg	
Rev. Nr.: -		Werkstoff: -	
Rev. Nr.: -		Halbzug: -	
Rev. Nr.: -		Benennung: STAENDER-1600	
Rev. Nr.: -		Schweißteil	
Rev. Nr.: -		Zeichnungsnummer: 0200-0010-0037-ST-00	
Rev. Nr.: -		Blatt: 3/3	
Rev. Nr.: -		Alt Nummer: A2	