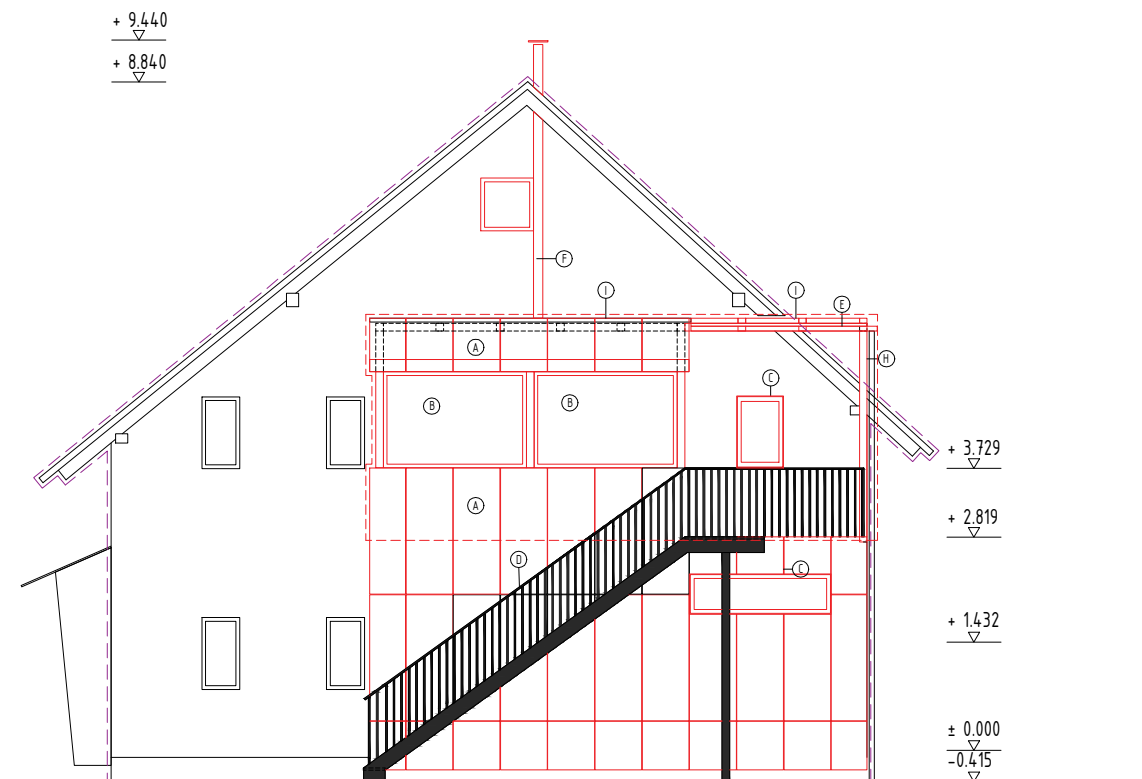


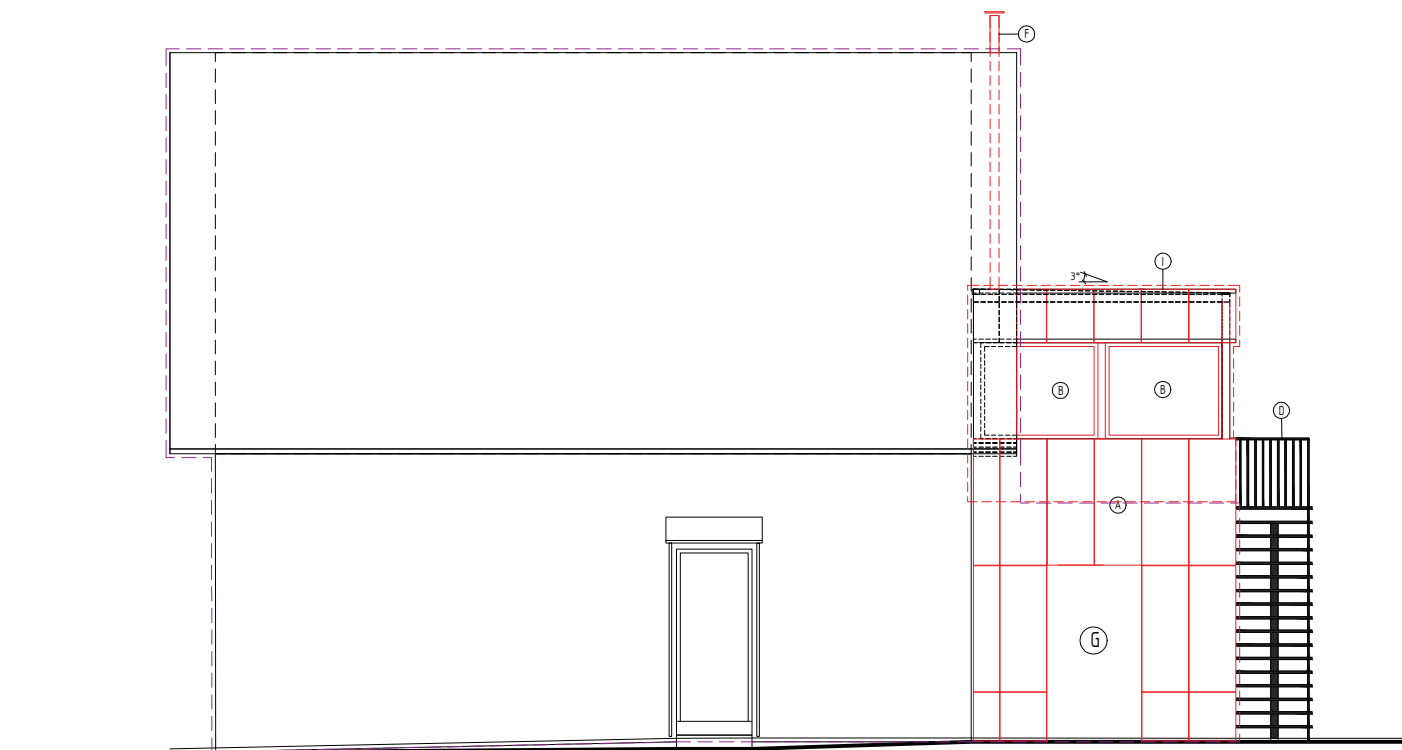
POHLEDY J, Z

1:100

pohled JIŽNÍ



pohled ZÁPADNÍ



LEGENDA:

- (A) Cementotřískový obklad (provětrávaná fasáda) – šedá barva
- (B) Dřevěná okna – izolační skla kombinace otevíracích oken/dveří a oken fix
- (C) Nové okno – plast
- (D) Zábradlí – ocelové sloupky s madlem
- (E) Klempířské práce – oplechování střešní žlab
- (F) Odkouření kamen na tuhá paliva / oplechování
- (G) Rolovací plechová vrata – sklad
- (H) Sloupky dřevo modřín 100x100
- (I) Prístřešek sklo / dřevo
- (J) Prístřešek trapézový plech pozink
- Stávající objekt
- Nástavba, nová okna

Poznámka: Výškové kóty budovy a terénu v systému Bpv
(Bpv=Jadran - 0,4m) Souřadný systém -JTSK

±0,000=277,36 m.n.m.

ZODP.ARCHITEKT	IČO	VYPRACOVAL		
Ing.arch. Daniel Appel	ČKA 03282	Ing.arch. Karel Harazim		
KRAJ Středočeský	OBEC Praha-Kbely			
INVESTOR	Protuš Marek, Protuš Tomková Zuzana Sedlecký Robert, Sedlecká Kamila			ČÍSLO ZAKÁZKY
AKCE	Stavební úpravy rodinného domu ul. Dětenická č.p.939 na p.č.1731/4 Praha; Kbely; Středočeský kraj			DATUM 1.10.2017
OBSAH	Pohledy Jih, Západ			FORMÁT A3
				STUPEŇ DSP
				MĚŘÍTKO 1:100
				ODDÍL PD / ČÍSLO VÝKRESU D.1.1 b)