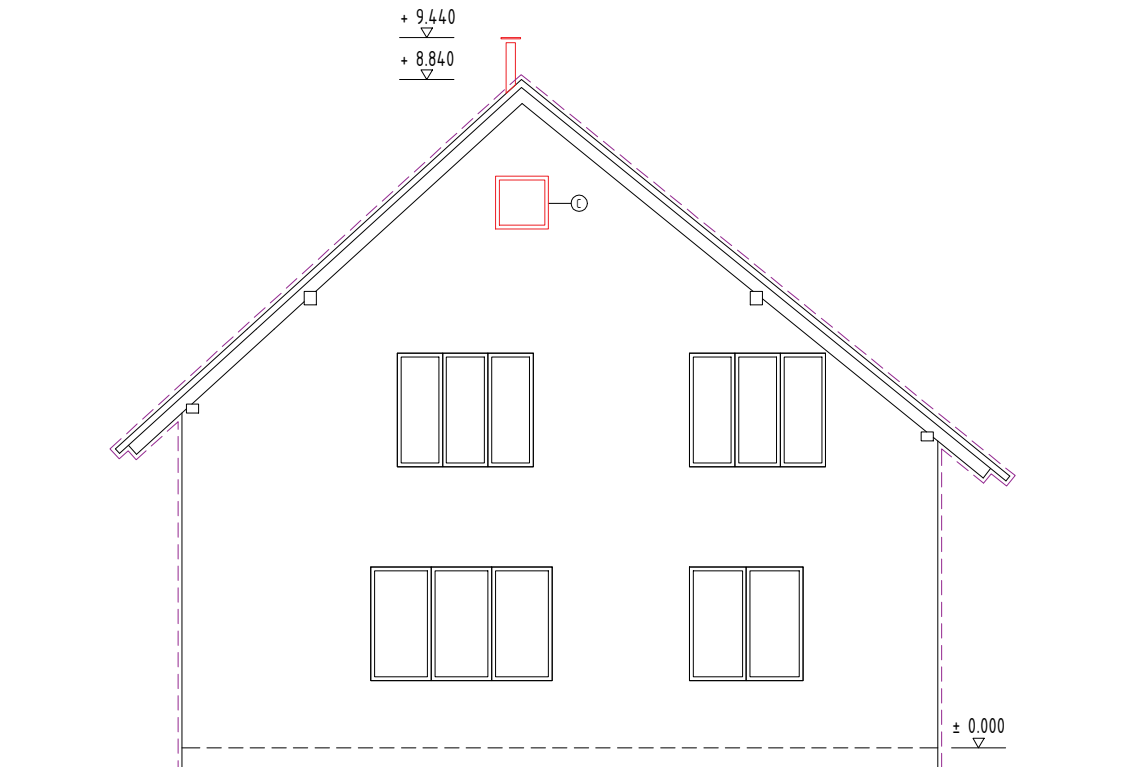


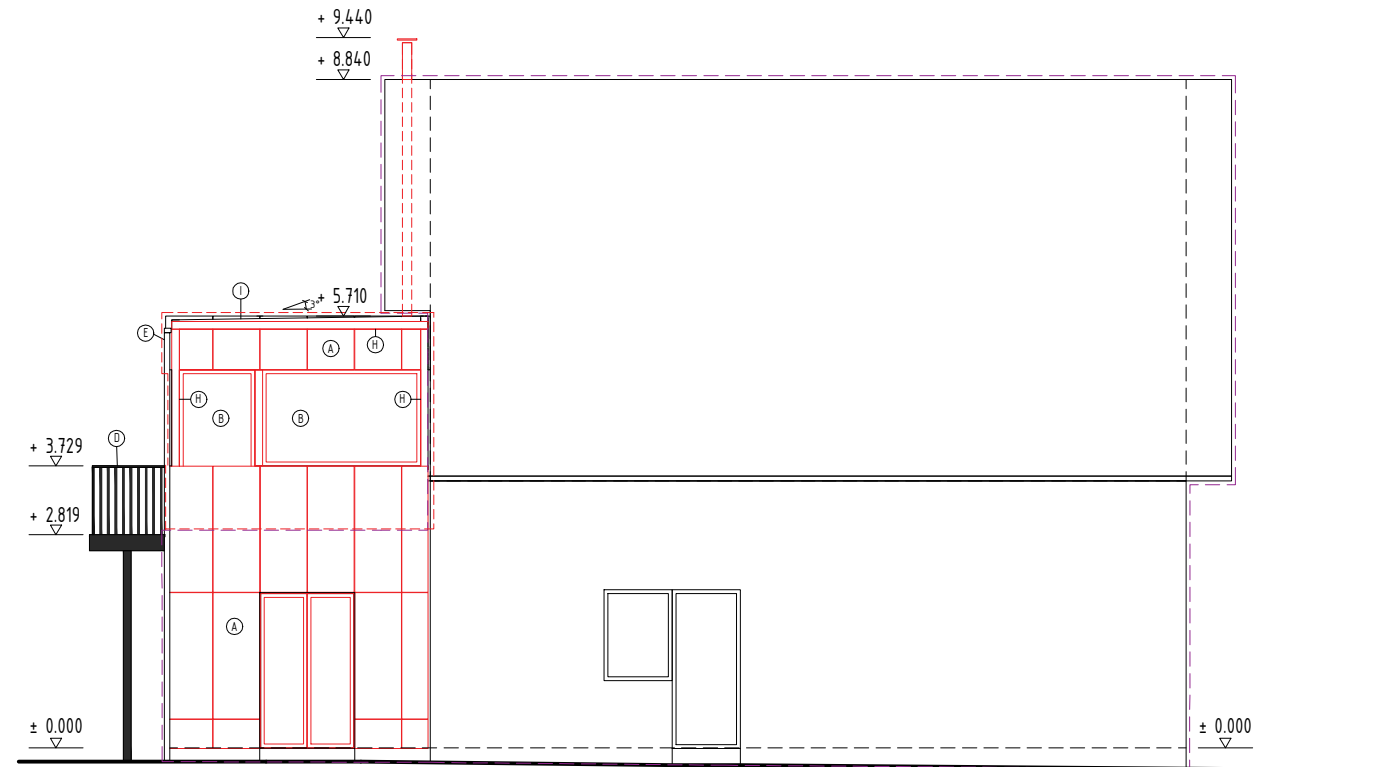
POHLEDY S, V

1:100

pohled SEVERNÍ



pohled VÝCHODNÍ



LEGENDA:

- (A) Cementotřískový obklad (provětrávaná fasáda) - šedá barva
 - (B) Dřevěná okna - izolační skla kombinace otevíracích oken/dveří a oken fix
 - (C) Nové okno - plast
 - (D) Zábradlí - ocelové sloupky s madlem
 - (E) Klempířské práce - oplechování střešní žlab
 - (F) Odkouření kamen na tuhá paliva / oplechování
 - (G) Rolovací plechová vrata - sklad
 - (H) Sloupky dřevo modřín 100x100
 - (I) Přístřešek sklo / dřevo
 - (J) Přístřešek trapézový plech pozink
- Stávající objekt
 --- Nástavba, nová okna

Poznámka: Výškové kóty budovy a terénu v systému Bpv
 (Bpv=Jadran - 0,4m) Souřadný systém -JTSK

±0,000=277,36 m.n.m.

ZODP.ARCHITEKT	IČO	VYPRACOVAL	
Ing.arch. Daniel Appel	ČKA 03282	Ing.arch. Karel Harazim	
KRAJ Středočeský	OBEC Praha-Kbely		
INVESTOR	Protuš Marek, Protuš Tomková Zuzana Sedlecký Robert, Sedlecká Kamila		
AKCE	Stavební úpravy rodinného domu ul. Dětenická č.p.939 na p.č.1731/4 Praha; Kbely; Středočeský kraj		
OBSAH	Pohledy Sever, Východ		
	ČÍSLO ZAKÁZKY		
	DATUM	1.10.2017	
	FORMÁT	A3	
	STUPEŇ	DSP	
	MĚŘÍTKO	1:100	
	ODDÍL PD / ČÍSLO VÝKRESU		
	D.1.1 b)		