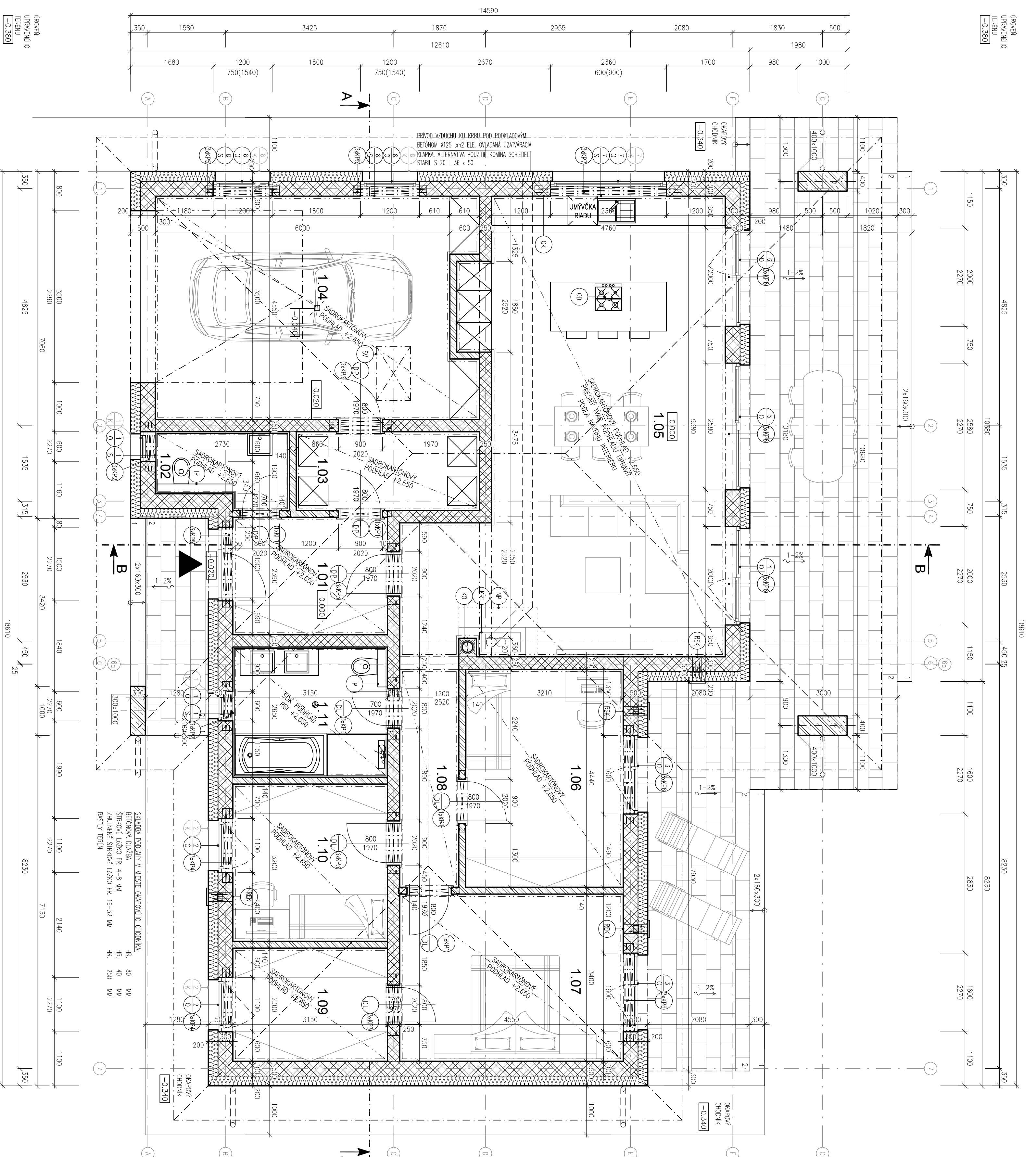


LEGENDA STAVBYNÝCH MATERIÁLOV

- NOSNÉ KERAMICKÉ TEHLY - DIEROVANÉ, HRUBKA MUŠNA 300 MM, TEHLA POUŽITIE 300 POUŽITIE 250x200x49.
NA SPOKOJNOM VEŠNÍ POUŽITIE DREVA PROFI
NOSNÉ KERAMICKÉ TEHLY - DIEROVANÉ, HRUBKA MUŠNA 250 MM, POUŽITIE 250 POUŽITIE 200x250x49.
NA SPOKOJNOM VEŠNÍ POUŽITIE DREVA PROFI

POZNAMKA - UZEMNENIE BLESKOVODU

PRÍLOHA K PROJEKTU STAVBY JE POUŽITÁ NA DVOJROZSAH.
V MESTE DOKONČENIE PRÁCY JE POŽADOVANÉ NA DVOJROZSAH.
V MESTE DOKONČENIE PRÁCY JE POŽADOVANÉ NA DVOJROZSAH.



Architectural details and notes on the left side of the plan, including grid line labels and specific construction instructions.

Table with 4 columns: ČÍSLO, NÁZOV MIESTNOSTI, PLOCHA, STĚNA, STROP, PODLAHA. Lists rooms like 1.01 KUCHEŇ, 1.02 WC, 1.03 TECHNICKÁ MIESTNOSŤ, etc.

Table with 4 columns: ČÍSLO, NÁZOV, PLOCHA, ROZMERY. Lists construction items like K01 KERAMICKÉ PREDSTAVY, K02 KERAMICKÉ PREDSTAVY, etc.

POZNAMKY A DOPPLŇUJÚCE INFORMÁCIE

- PRÍLOHA K PROJEKTU STAVBY JE POUŽITÁ NA DVOJROZSAH.
PRÍLOHA K PROJEKTU STAVBY JE POUŽITÁ NA DVOJROZSAH.
PRÍLOHA K PROJEKTU STAVBY JE POUŽITÁ NA DVOJROZSAH.

POPKRY

- DOVRANENIE DIEROVANÝCH - 6150 MM PRE ZÁSTAVENIE VYKONÁVANÉHO KONKRETNÝCH MATERIÁLOV.
DOVRANENIE DIEROVANÝCH - 6150 MM PRE ZÁSTAVENIE VYKONÁVANÉHO KONKRETNÝCH MATERIÁLOV.

Project information block including: 0,000 = +276,360 m n.n., Miesto stavby, Staviteľ, Projektant, and contact details for MPro.