

Zadání

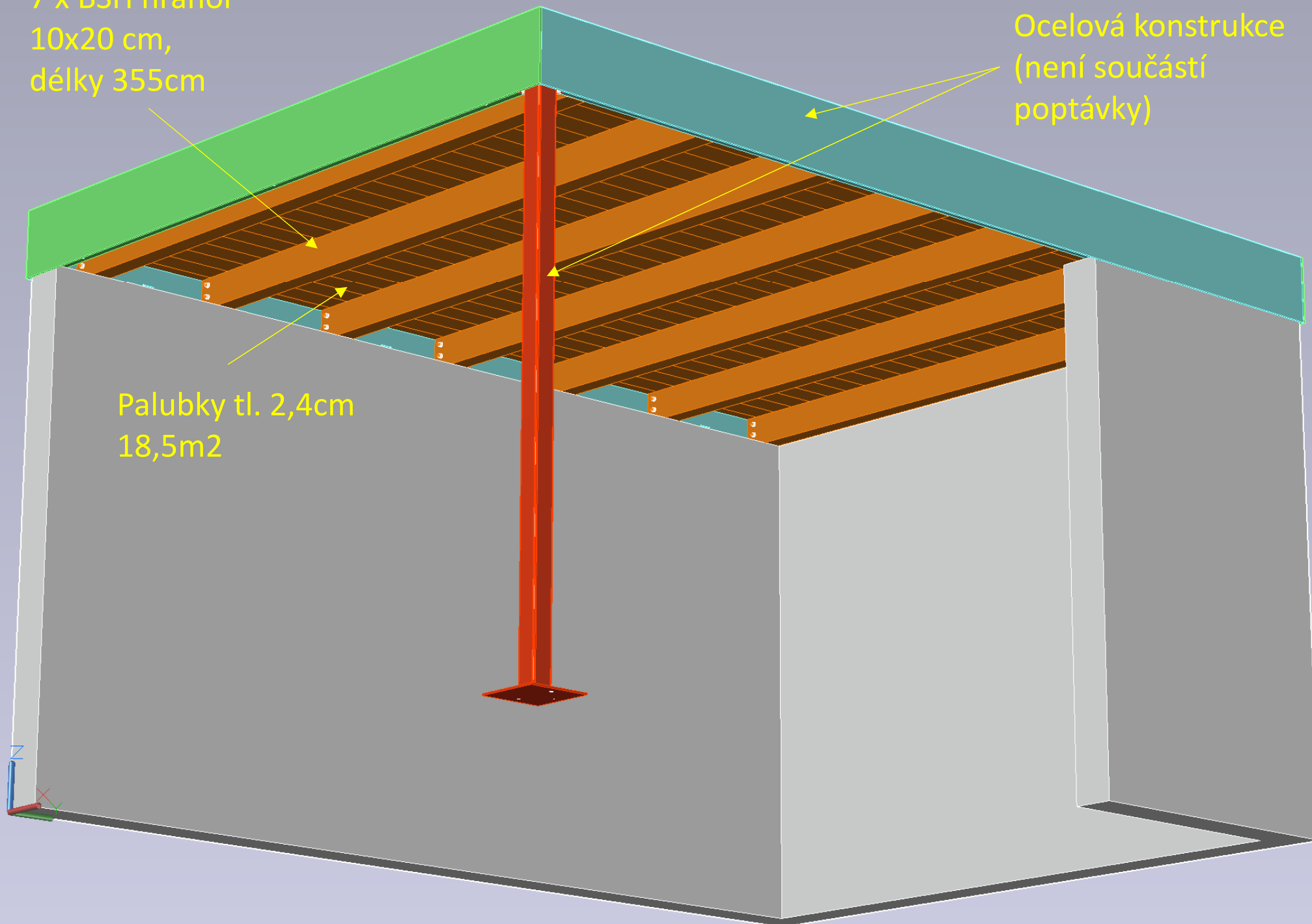
Realizace střechy pergoly 370x500cm

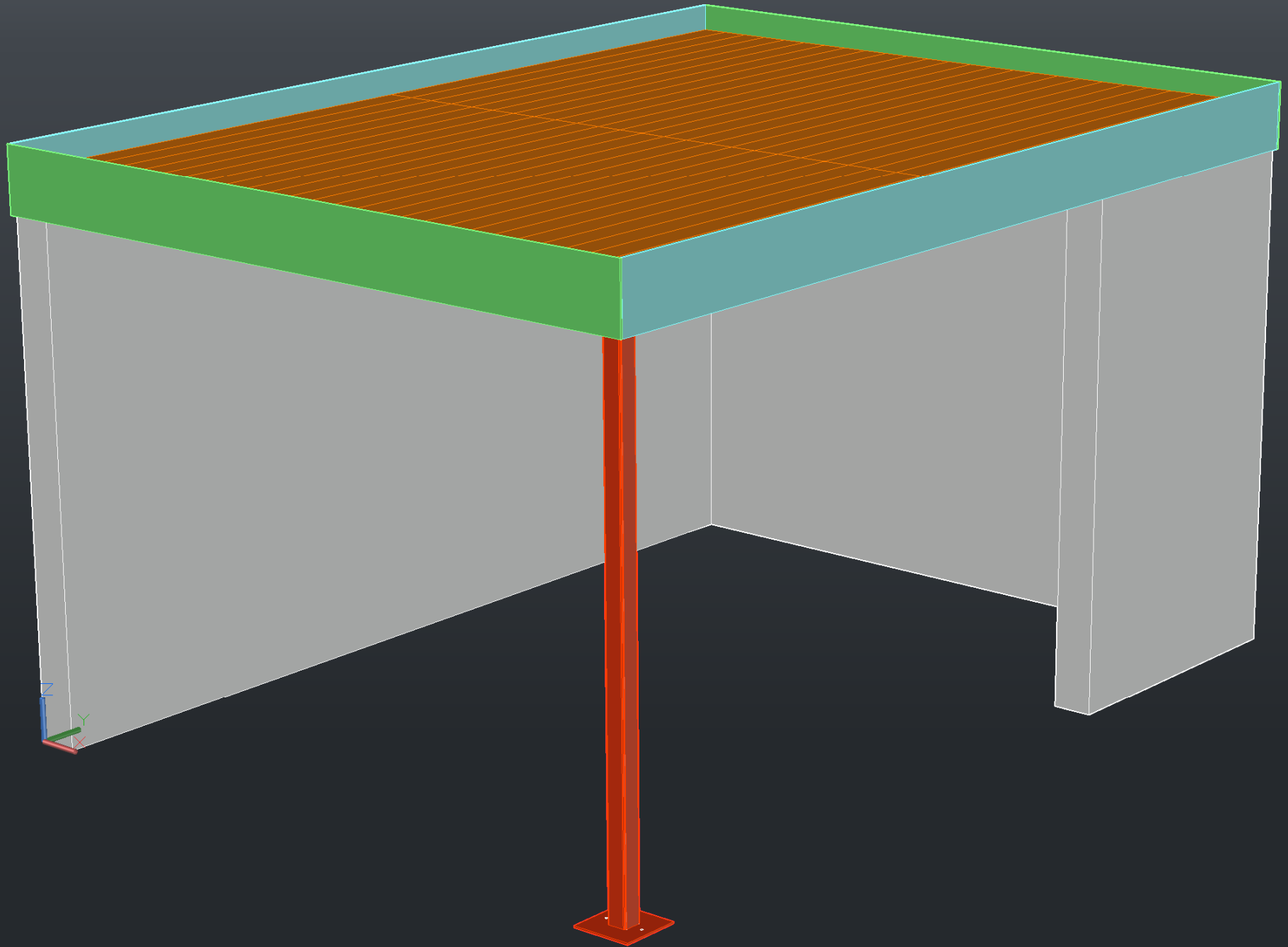
- BSH hranoly Si pohledová kvalita 7ks, 10x20cm délky 355cm vč. nátěru
- Palubky 2,4cm (18,5m²) vč. nátěru
- Střešní fólie Fatrafol pro zelené střechy + geotextilie
- Oplechování + Střešní vpust'

7 x BSH hranol
10x20 cm,
délky 355cm

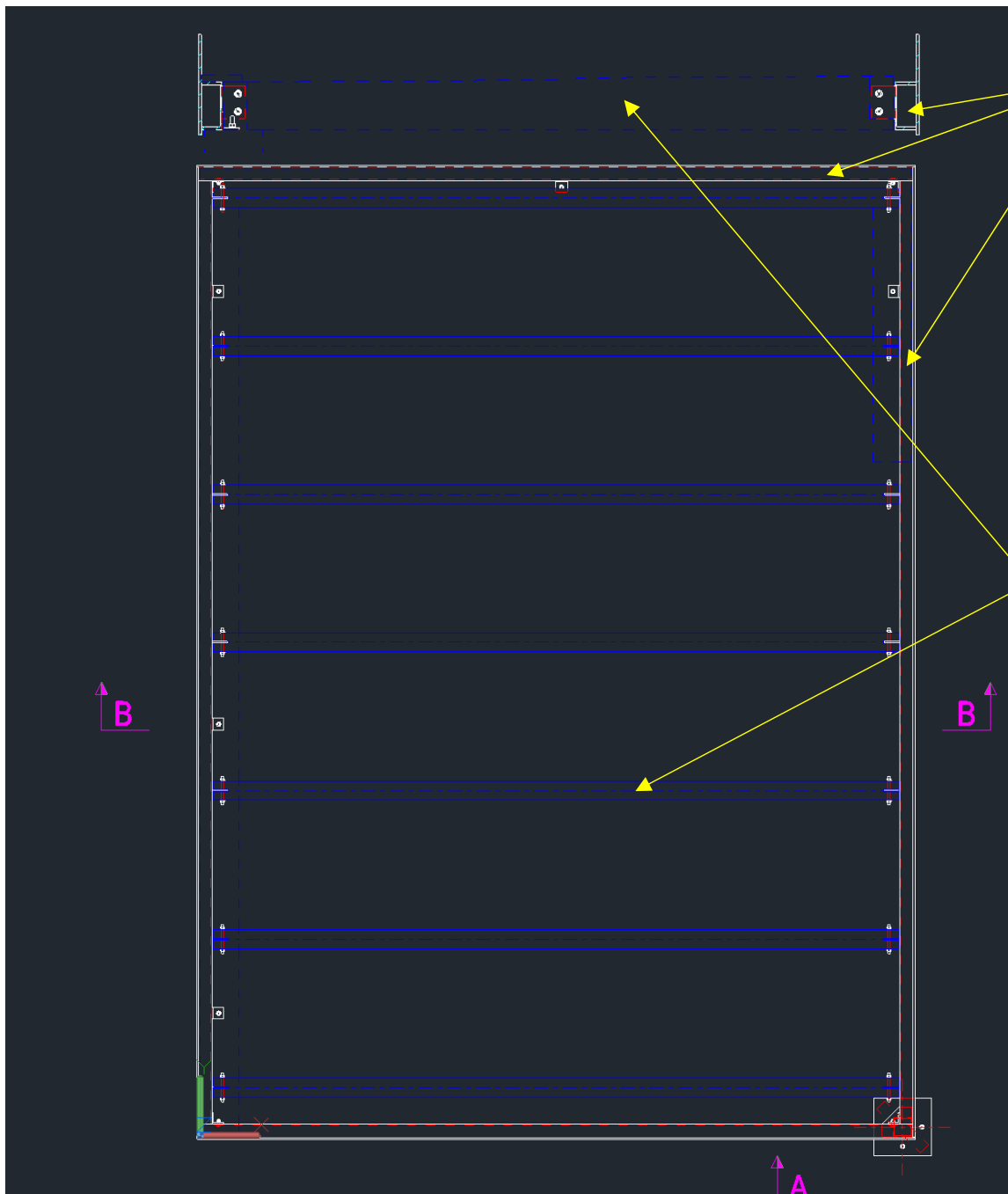
Ocelová konstrukce
(není součástí
poptávky)

Palubky tl. 2,4cm
18,5m²





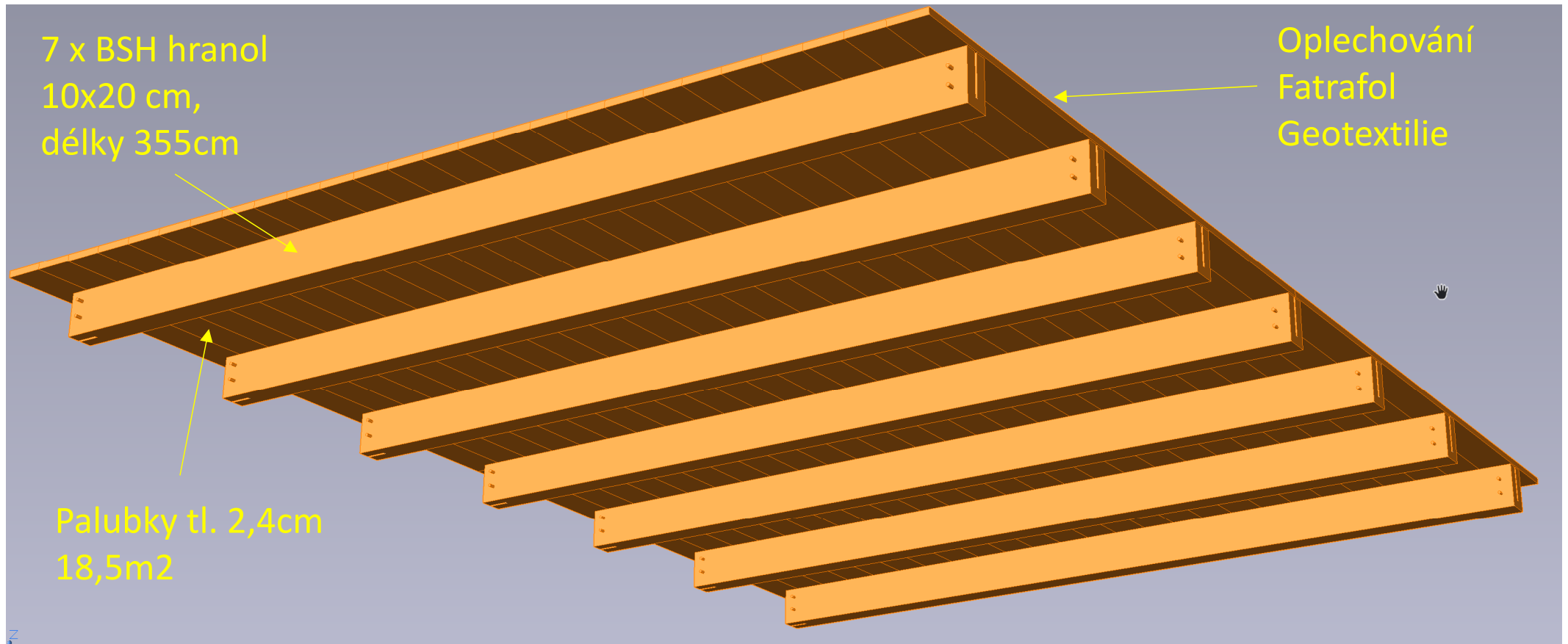
Nákres střechy



Ocelová
konstrukce

7 x BSH hranol
10x20 cm

Poptávaný rozsah (dodávka+instalace)



Aktuální stav staveniště vč. rozměrů (ocelový rám bude nainstalován před realizací střechy)

