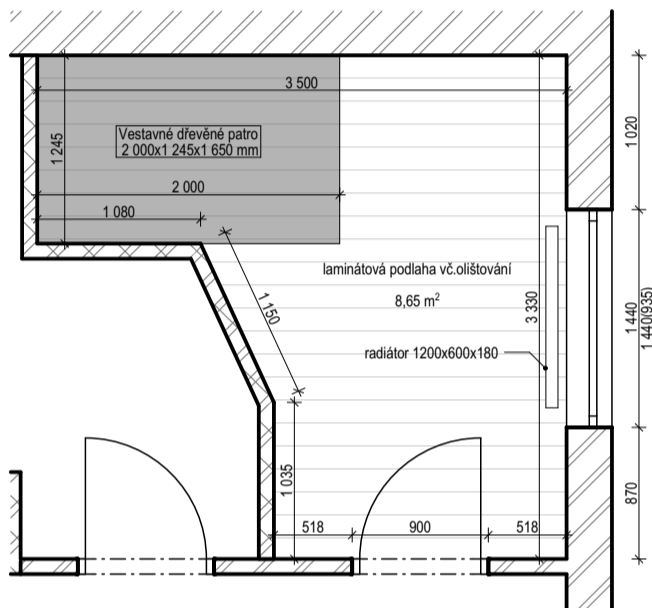


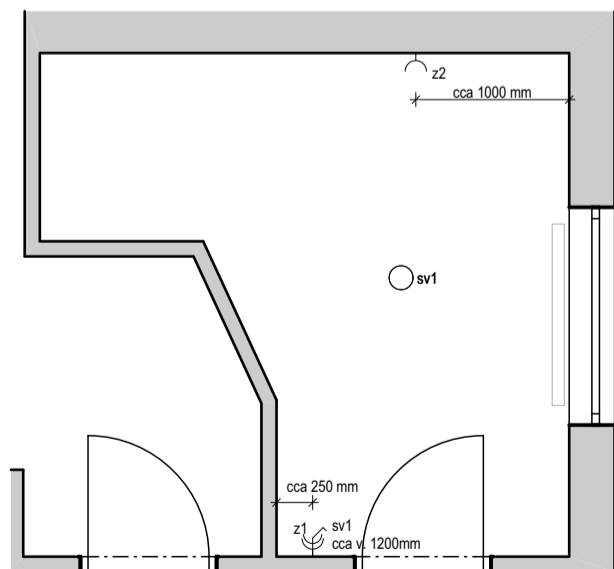
PŮVODNÍ STAV 1:50



POPIS:

Místnost slouží jako dětský a hostinský pokoj. Zdivo je smíšené, nosné části tvoří cihlové zdivo, příčky Ytong (dle informace investora). V průběhu let proběhla rekonstrukce bytu, kdy tato místnost vznikla (není původní). Pochozí vrstvu podlahy tvoří laminátová podlaha s kročejovou izolací (mirelon), pod ní se předpokládá čistá betonová podlaha. V místnosti je umístěna dřevěná patro jako atypický truhlářský výrobek, které bude demontováno. Vstup do místnosti je z před síně bytu. Dveře jsou dřevěné obložkové. Radiátor je původní a nebude s ním manipulováno, připojení z podlahy.

PŮVODNÍ STAV 1:50



LEGENDA ELEKTROINSTALACE:

- ☐ Samostatná zásuvka stávající
- ☐ Dvozásuvka stávající + vypínač v. 1200 mm
- Centrální osvětlení

POPIS:

Projekt rekonstrukce řeší úpravu místnosti v bytě velikosti 3+kk ve 2.NP s výtahem v obci Odolena Voda. Místnost má nově sloužit jako dětský pokoj pro 3 letou holčičku a do budoucna jako studenský pokoj. V rámci návrhu bylo především řešeno rozmístění nábytku. Místnost se rozdělala na funkční části: šatní a úložná část, která přechází na pracovní plochu, část na spaní a hrací prostor.

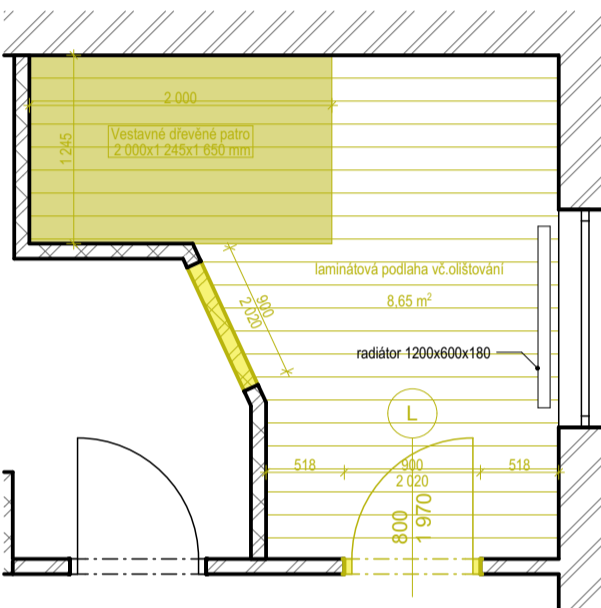
V rámci šatní části je počítáno s umístěním šatních skříní v celkové délce 1500 mm, dále navazuje ukládání hraček délky 1000 mm (do budoucna využíváno jako knihovna) a atypický psací stůl délky 1000 mm, který je navržen tak, aby s dítětem rostl.

V rámci části na spaní je umístěna atypická postel, která může být v případě potřeby do budoucna rozšířena na palandu. Pod postelí je počítáno s volným úložným prostorem, kde je možné skladovat rozkládací matraci případně krabice s hračkami.

Středová část místnosti slouží jako hrací plocha, kde je možné v případě potřeby rozložit přechodné lůžko.

- ▨ CIHLOVÉ ZDIVO
- ▨ YTONG

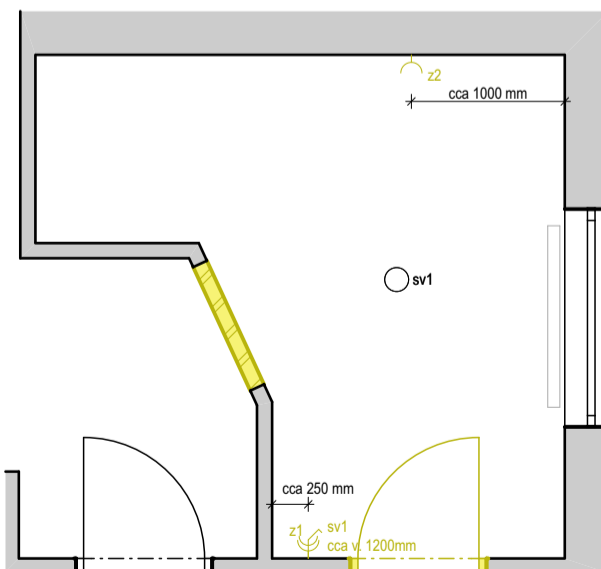
BOURANÉ KONSTRUKCE 1:50



POPIS:

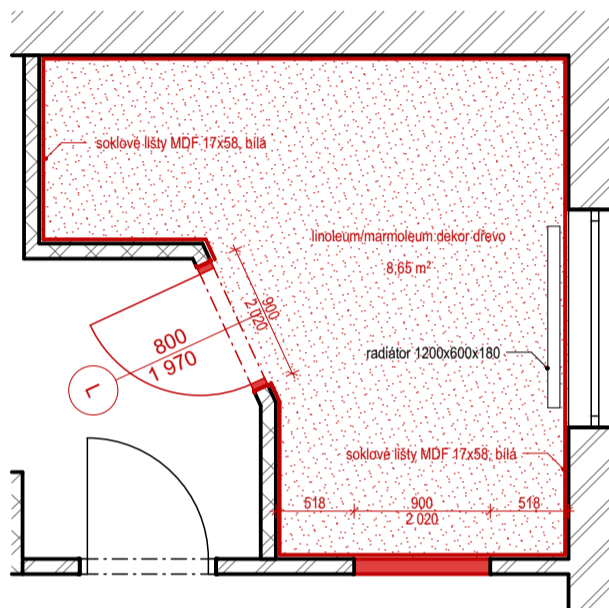
V rámci odstranění konstrukcí se předpokládá demontáž dřevěného patra a to takovým způsobem, aby bylo možné patro případně zpeněžit. Zároveň bude odstraněna laminátová podlaha vč. olištování a to až na úroveň čisté betonové podlahy. V rámci úpravy dispozice nábytku budou přesunuty dveře do místnosti. Bude vybourán nový otvor a to z nynějšího obývacího pokoje. Původní otvor bude zazděn (Ytong) Dveřní křídlo a obložky budou zachovány původní. Dále bude upravována elektroinstalace viz. schéma elektroinstalací.

BOURANÉ KONSTRUKCE 1:50



- ☐ přemístovaná zásuvka
- ☐ přemístovaná dvozásuvka stávající + vypínač v. 1200 mm

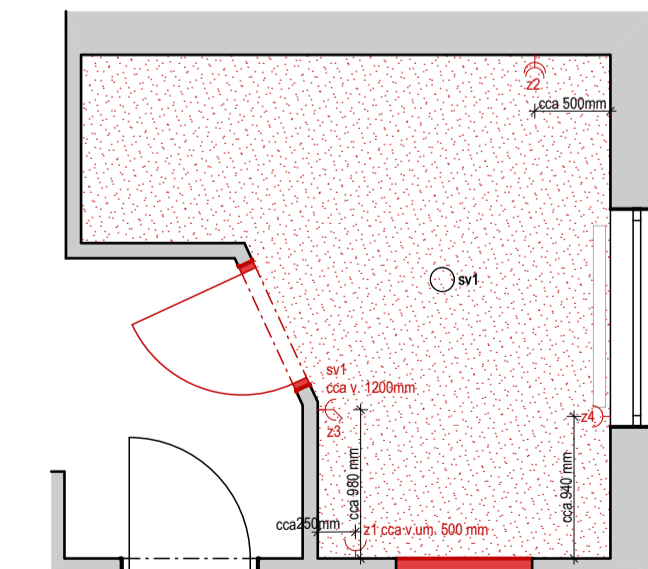
NOVÉ KONSTRUKCE 1:50



POPIS:

V rámci nových konstrukcí bude v budoucím dětském pokoji položena nová podlaha z PVC nebo Marmolea a to včetně olištování MDF soklovými lištami. Budou osazeny původní dveře do místnosti na nové místo a částečně upravena elektroinstalace viz. schéma elektroinstalací.

NOVÉ KONSTRUKCE 1:50



- ☐ přemístované nebo nové zásuvky
- ☐ přemístovaná dvozásuvka stávající + vypínač v. 1200 mm
- ☐ Dvozásuvka nová