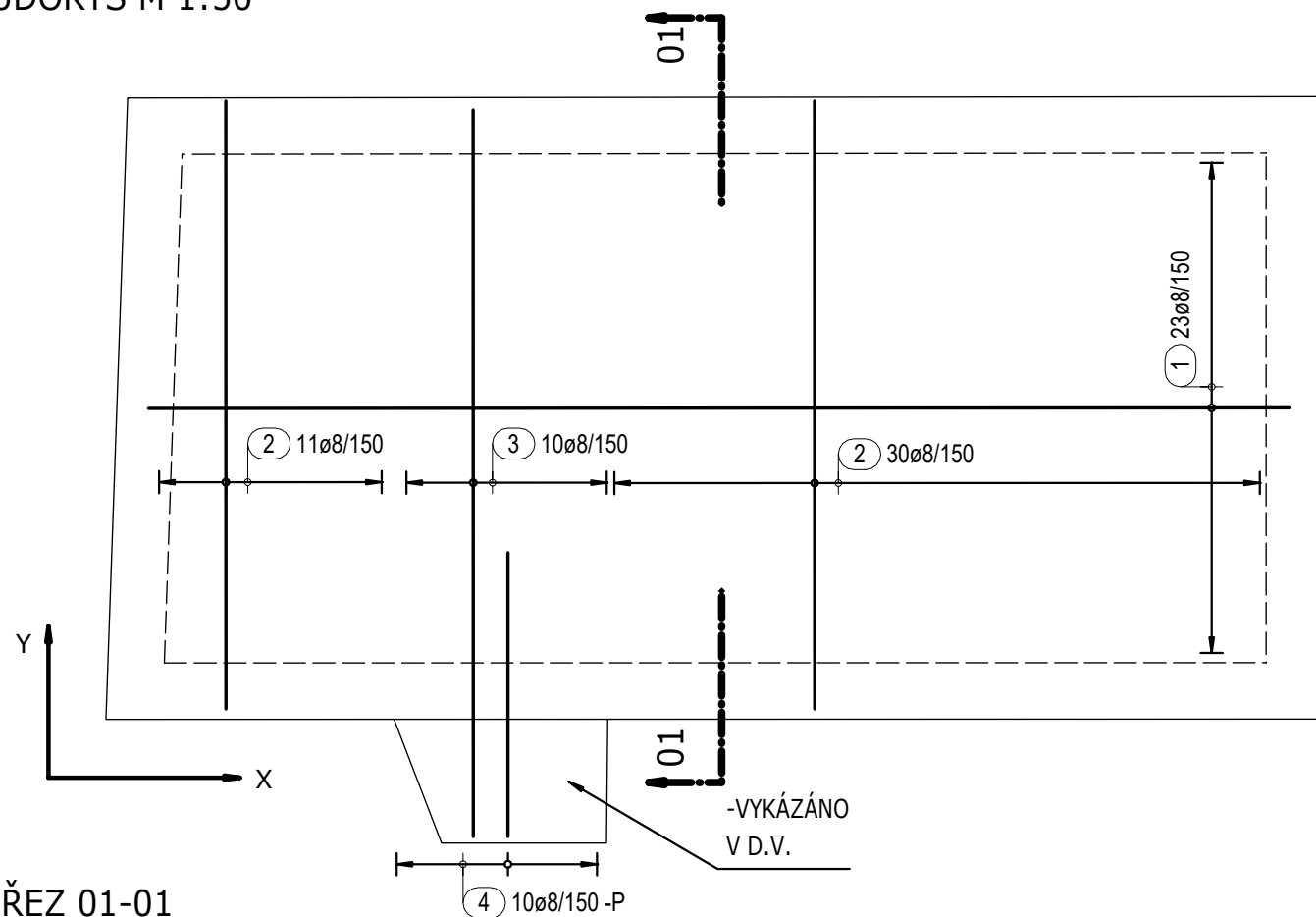
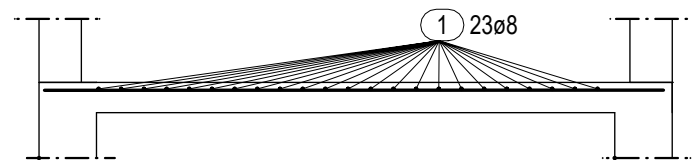


HORNÍ VÝZTUŽ PODLAHOVÉ DESKY
PŮDORYS M 1:50



ŘEZ 01-01

-pouze vykázané pruty,
zbytek výkres D.V.



Výkaz výztuže

Pol.	Ks	Ø	Jednotl. délka	Celková délka	Hmotnost
		[mm]	[m]	[m]	[kg]
1	23	8	7.70	177.10	69.95
2	91	8	4.10	373.10	147.37
3	10	8	4.90	49.00	19.36
4	10	8	1.92	19.20	7.58

Celková hmotnost [kg] : 244.26

- 7700
① 23ø8L=7700mm
- 4100
② 91ø8L=4100mm
- 4900
③ 10ø8L=4900mm
- 1920
④ 10ø8L=1920mm

MATERIÁLY:

BETON PODLE ČSN EN 206+A1 a ČSN P 73 2404

PODLAHOVÁ DESKA

C 16/20-XC2-CI 0,4

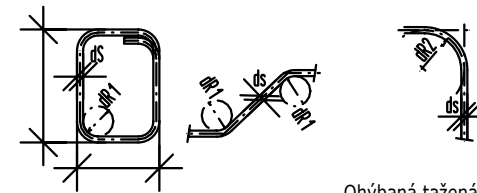
VÝZTUŽ: **B500B (10505 (R))**

DESKY

KRYTÍ HORNÍ POVRCH - 40mm

KRYTÍ DOLNÍ POVRCH - 40mm

OHYBY VÝZTUŽE



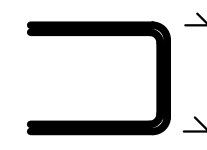
Ohýbaná tažená výztuž

Třmínky, háky
Smyková výztuž

ds	< 16	≥ 16
dR1	4ds	7ds

krytí	≥ 3ds; min 50mm	< 3ds; < 50mm
dR2	15ds	20ds

KÓTOVÁNÍ VÝZTUŽE



PŘI OHÝBÁNÍ
KÓTOVÁN VNĚJŠÍ ROZMĚR

SCHÉMA KLADENÍ
VÝZTUŽE



PROJEKOVÁNÍ POZEMNÍCH STAVEB

VNprojekt-statika s.r.o. , Pod pekárnami 245/10, Praha 9

TEL.: 723 362 912, 728 586 342 E-MAIL: vnprojekt@vnprojekt.cz

VNprojekt

AUTORIZOVANÁ OSOBA:

VYPRACOVAL:

KONTROLOVAL:

ING. MICHAL VYSUŠIL

ING. JAN VANĚČEK

ING. ONDŘEJ NOVOTNÝ

Akce:

RD NOVÝ KNÍN

Místo stavby:

Nový Knín

Investor:

Měřítko:

1:50

Počet formátů:

2x A4

Část:

D1.2 - STAVEBNĚ-KONSTRUKČNÍ ŘEŠENÍ

Stupeň dokumentace:

DPS

Datum:

06/2022

Název výkresu:

HORNÍ VÝZTUŽ PODLAHOVÉ DESKY

Číslo paré:

Číslo výkresu:

02