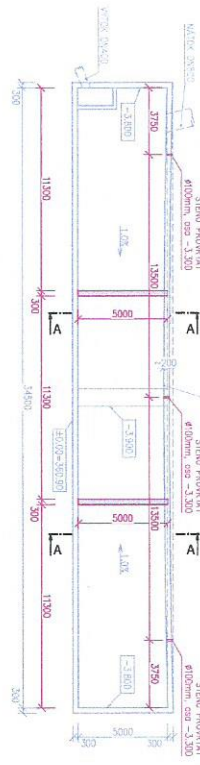
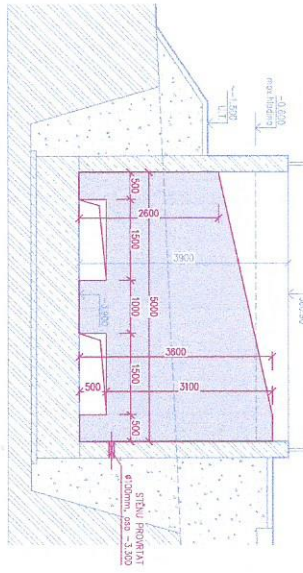


STABILIZACE RETENČNÍ MADRŽE
PŮDORIS 1:150

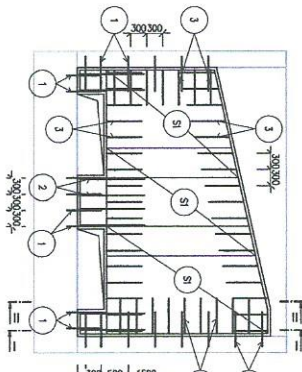


ŘEZ A-A 1:50
TVAR

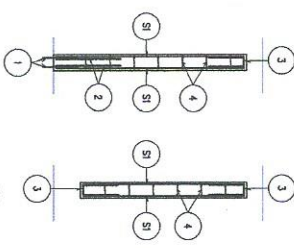


- POZNÁMKA – VÝZTUŽ:**
1. VE RETENČNÍCH ČÁSTECH MADRŽE BUDOU VYBĚTOVÁNY ROZPEŇNÉ STĚNY tl.300mm, U DŇA S VNEŠNÍMÍMI PROSTUPY
 2. VE STĚNĚ "POD SVĚTEL" BUDOU PRO SNÍŽENÍ TLAKU POZDELNÍ VODY VYVĚTRAVY TRI OTVORY ø100mm cca 500mm MAĚE DĚLNĚ MADRŽE

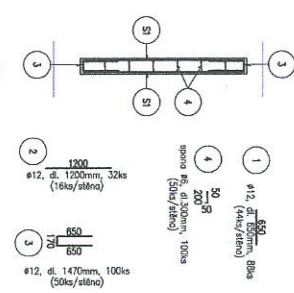
ŘEZ A-A 1:50
VÝZTUŽ



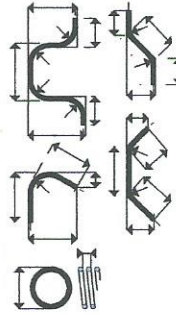
ŘEZ I-I



ŘEZ II-II



ZPŮSOB KŮTOVANI VLOZEK
ČSN EN ISO 4066



MINIMÁLNÍ DOBA OŠETŘOVÁNÍ BETONU – TŘÍDA OŠETŘOVÁNÍ 2	ODPOVĚDNÁ TŘÍDA BETONU (t) KE Č. 1
0,5-1,45	1,3
1,5	2,2
2	4
3	5

TABULKA VÝZTUŽE

č.	Ø	DELKA	POČET	CELKOVÁ DÉLKA	Ø	Ø
		m	ks	m	Ø	Ø
1	12	0,85	80	68	Ø12	Ø12
2	12	1,30	32	41,60	Ø12	Ø12
3	12	0,30	100	30,00	Ø12	Ø12
4	12	0,30	100	30,00	Ø12	Ø12
5	12	0,30	100	30,00	Ø12	Ø12
6	12	0,30	100	30,00	Ø12	Ø12
7	12	0,30	100	30,00	Ø12	Ø12
8	12	0,30	100	30,00	Ø12	Ø12
9	12	0,30	100	30,00	Ø12	Ø12
10	12	0,30	100	30,00	Ø12	Ø12
11	12	0,30	100	30,00	Ø12	Ø12
12	12	0,30	100	30,00	Ø12	Ø12
13	12	0,30	100	30,00	Ø12	Ø12
14	12	0,30	100	30,00	Ø12	Ø12
15	12	0,30	100	30,00	Ø12	Ø12
16	12	0,30	100	30,00	Ø12	Ø12
17	12	0,30	100	30,00	Ø12	Ø12
18	12	0,30	100	30,00	Ø12	Ø12
19	12	0,30	100	30,00	Ø12	Ø12
20	12	0,30	100	30,00	Ø12	Ø12
21	12	0,30	100	30,00	Ø12	Ø12
22	12	0,30	100	30,00	Ø12	Ø12
23	12	0,30	100	30,00	Ø12	Ø12
24	12	0,30	100	30,00	Ø12	Ø12
25	12	0,30	100	30,00	Ø12	Ø12
26	12	0,30	100	30,00	Ø12	Ø12
27	12	0,30	100	30,00	Ø12	Ø12
28	12	0,30	100	30,00	Ø12	Ø12
29	12	0,30	100	30,00	Ø12	Ø12
30	12	0,30	100	30,00	Ø12	Ø12
31	12	0,30	100	30,00	Ø12	Ø12
32	12	0,30	100	30,00	Ø12	Ø12
33	12	0,30	100	30,00	Ø12	Ø12
34	12	0,30	100	30,00	Ø12	Ø12
35	12	0,30	100	30,00	Ø12	Ø12
36	12	0,30	100	30,00	Ø12	Ø12
37	12	0,30	100	30,00	Ø12	Ø12
38	12	0,30	100	30,00	Ø12	Ø12
39	12	0,30	100	30,00	Ø12	Ø12
40	12	0,30	100	30,00	Ø12	Ø12
41	12	0,30	100	30,00	Ø12	Ø12
42	12	0,30	100	30,00	Ø12	Ø12
43	12	0,30	100	30,00	Ø12	Ø12
44	12	0,30	100	30,00	Ø12	Ø12
45	12	0,30	100	30,00	Ø12	Ø12
46	12	0,30	100	30,00	Ø12	Ø12
47	12	0,30	100	30,00	Ø12	Ø12
48	12	0,30	100	30,00	Ø12	Ø12
49	12	0,30	100	30,00	Ø12	Ø12
50	12	0,30	100	30,00	Ø12	Ø12
51	12	0,30	100	30,00	Ø12	Ø12
52	12	0,30	100	30,00	Ø12	Ø12
53	12	0,30	100	30,00	Ø12	Ø12
54	12	0,30	100	30,00	Ø12	Ø12
55	12	0,30	100	30,00	Ø12	Ø12
56	12	0,30	100	30,00	Ø12	Ø12
57	12	0,30	100	30,00	Ø12	Ø12
58	12	0,30	100	30,00	Ø12	Ø12
59	12	0,30	100	30,00	Ø12	Ø12
60	12	0,30	100	30,00	Ø12	Ø12
61	12	0,30	100	30,00	Ø12	Ø12
62	12	0,30	100	30,00	Ø12	Ø12
63	12	0,30	100	30,00	Ø12	Ø12
64	12	0,30	100	30,00	Ø12	Ø12
65	12	0,30	100	30,00	Ø12	Ø12
66	12	0,30	100	30,00	Ø12	Ø12
67	12	0,30	100	30,00	Ø12	Ø12
68	12	0,30	100	30,00	Ø12	Ø12
69	12	0,30	100	30,00	Ø12	Ø12
70	12	0,30	100	30,00	Ø12	Ø12
71	12	0,30	100	30,00	Ø12	Ø12
72	12	0,30	100	30,00	Ø12	Ø12
73	12	0,30	100	30,00	Ø12	Ø12
74	12	0,30	100	30,00	Ø12	Ø12
75	12	0,30	100	30,00	Ø12	Ø12
76	12	0,30	100	30,00	Ø12	Ø12
77	12	0,30	100	30,00	Ø12	Ø12
78	12	0,30	100	30,00	Ø12	Ø12
79	12	0,30	100	30,00	Ø12	Ø12
80	12	0,30	100	30,00	Ø12	Ø12
81	12	0,30	100	30,00	Ø12	Ø12
82	12	0,30	100	30,00	Ø12	Ø12
83	12	0,30	100	30,00	Ø12	Ø12
84	12	0,30	100	30,00	Ø12	Ø12
85	12	0,30	100	30,00	Ø12	Ø12
86	12	0,30	100	30,00	Ø12	Ø12
87	12	0,30	100	30,00	Ø12	Ø12
88	12	0,30	100	30,00	Ø12	Ø12
89	12	0,30	100	30,00	Ø12	Ø12
90	12	0,30	100	30,00	Ø12	Ø12
91	12	0,30	100	30,00	Ø12	Ø12
92	12	0,30	100	30,00	Ø12	Ø12
93	12	0,30	100	30,00	Ø12	Ø12
94	12	0,30	100	30,00	Ø12	Ø12
95	12	0,30	100	30,00	Ø12	Ø12
96	12	0,30	100	30,00	Ø12	Ø12
97	12	0,30	100	30,00	Ø12	Ø12
98	12	0,30	100	30,00	Ø12	Ø12
99	12	0,30	100	30,00	Ø12	Ø12
100	12	0,30	100	30,00	Ø12	Ø12

- POZNÁMKA – VÝZTUŽ:**
1. TRAVY ø12 (pat.1) BUDOU CHEMIKOVY VĚTRBY DO STĚN A DVA RETENČNÍ MADRŽE, HLADINA
 2. VĚTRBY 200mm
 3. VĚTRBY 200mm
 4. VĚTRBY 200mm
 5. VĚTRBY 200mm