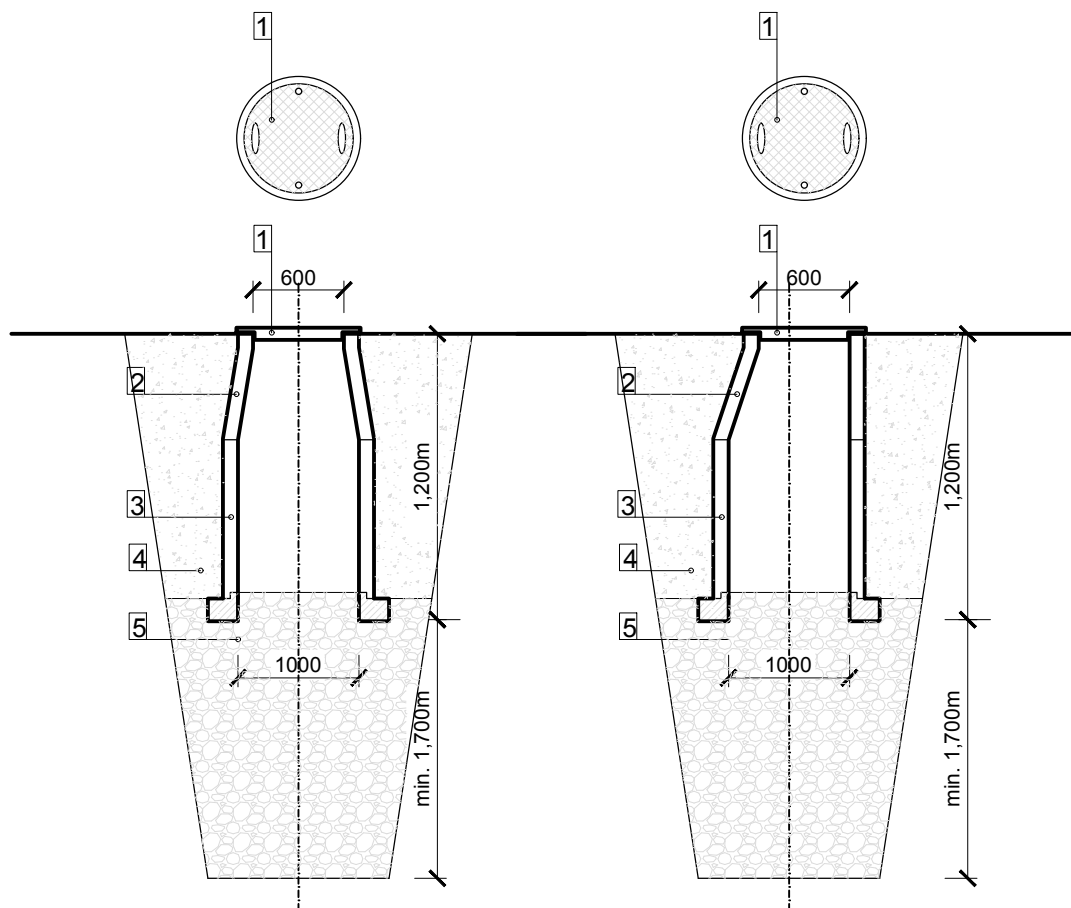


VSAKOVACIA ŠACHTA



- 1 - OCEĽOVÝ POKLOP ZABEZPEČENÝ PROTI VNIKNUTIU
- 2 - PREFABRIKOVANÝ DIEL
- 3 - PREFABRIKOVANÝ DIEL UNIVERZÁLNY PODĽA HĽBKY
- 4 - ŠTRKOVÉ LÔŽKO 32-64mm
- 5 - ZÁSYP ŠACHTY ZHUTNENÝ

!TENTO DOKUMENT JE ORIGINAL A JE CHRÁNENÝ PODĽA ZÁKONA Č. 453/2008 Z.Z. - ZMENY DIEĽA A KAŽDÉ POUŽITIE DIEĽA JE PODMIENENÉ UDELENÍM SÚHLASU AUTORA!

VYPRACOVAL: Ing. VLADIMÍR GENŠINIAK ZODPOVEDNÝ PROJ.: Ing. VLADIMÍR GENŠINIAK	INVESTOR: Ing. MAREK TAKÁČ Mgr. MARTINA TAKÁČOVÁ POĽOVNÍČKA 6, KOŠICE, PSČ 040 11	MIESTO STAVBY: BENIAKOVCE okres.: KOŠICE-okolie KÚ: BENIAKOVCE PARCELA: 802/119	03 ZDRAV.-
DOKUMENT: NA STAVEBNÉ POVOLENIE	PROFESIA: ZDRAVOTECHNIKA	VÝKRES: VSAKOVACIA ŠACHTA	
DÁTUM: 08/2018	MIERKA: 1:50	FORMÁT: 210x297	