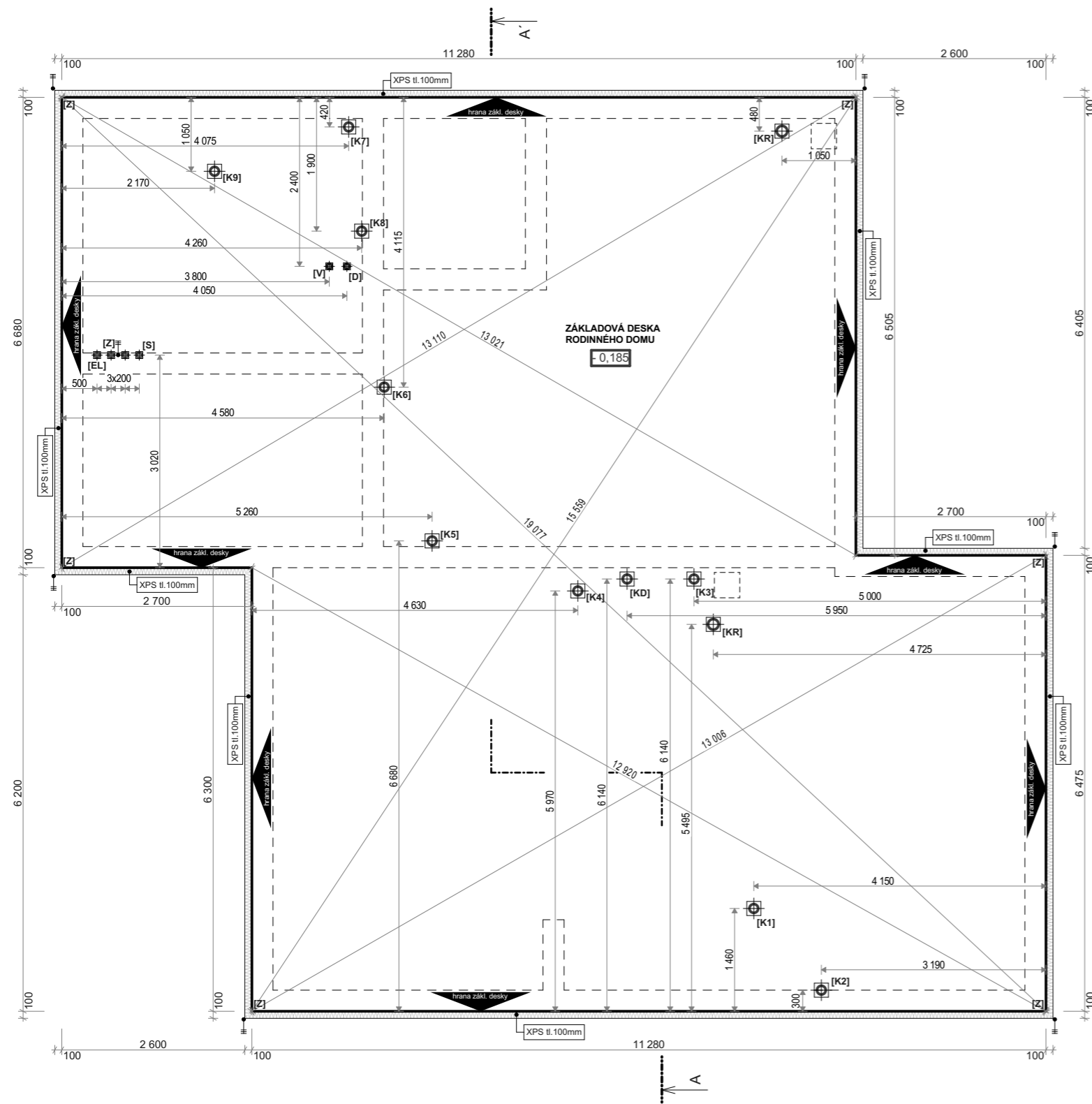
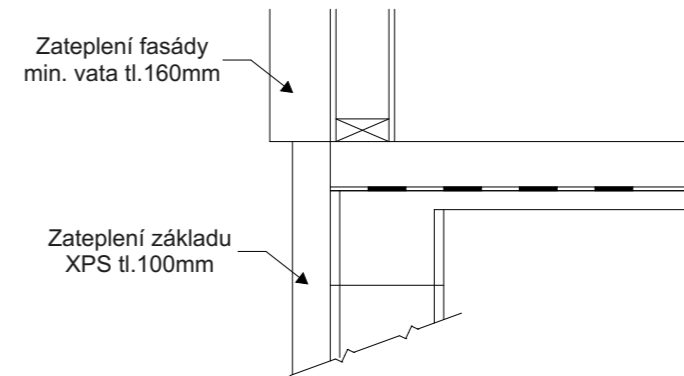


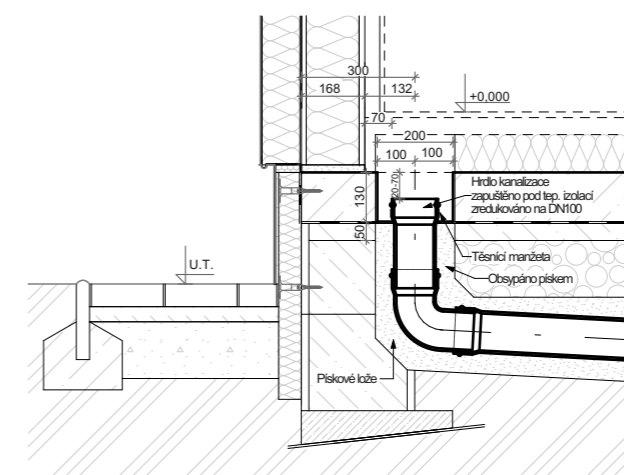
PŮDORYS ZÁKLADOVÉ DESKY M 1:75



ULOŽENÍ OBVODOVÉHO PANELU NA ZÁKLADOVOU DESKU



PROSTUP KANALIZACE ZÁKLADOVOU DESKOU



LEGENDA ČAR A SYMBOLŮ:

- Hrana základové desky
- - - Hrana ztraceného bednění
- ▨ Tepelná izolace základového zdiva (betonové tvárnice) - XPS tl.100 mm
- Vyústění vedení nad základovou deskou



Aut.
Raz.

ČÍSLO PARÉ

KÓTOVÁNO V mm, ROZMĚRY OVĚŘIT NA STAVBĚ

POZNÁMKY:

[1] Nosná deska je přetažena přes základové zdivo (betonové tvárnice) a je provedena z betonu C 20/25 a vyztužena sítí KARI 150/150/6mm.

[2] Tolerance základové desky

- obvodové rozměry desky ± 15mm

- pravouhlost stavby ± 20mm

- osy instalačních prostupů ± 15mm

- vodorovnost desky - maximální výškový rozdíl ± 15mm

JE NUTNÉ DODRŽET POLOHY VÝÚSTÍ ODPADNÍHO POTRUBÍ. V PŘÍPADĚ NEDODRŽENÍ TĚCHTO POLOH HROZÍ KOLIZE SE STĚNOVÝM PANELEM.

PROSTUP ODPADNÍHO POTRUBÍ PROVÉST DLE VZOROVÉHO DETAILU PRO REALIZACI STAVBY!

[K1-K9] KANALIZACE DN100

[KR] EXTERNÍ PŘÍVOD VZDUCHU PRO KRBOVÁ KAMNA DN 125

[KD] ODVĚTRÁNÍ RADONU KG 160

[V] DOMOVNÍ ROZVOD VODOVODU - DN32 (5/4") - CHRÁNIČKA DN100

[D] DOMOVNÍ ROZVOD VODOVODU - REZERVA - DN32 (5/4") - CHRÁNIČKA DN100

[EL] DOMOVNÍ ROZVOD ELEKTRO - 230/400V, 50Hz - CHRÁNIČKA DN75

[Z] ZEMNÍ DRÁT Ø10mm

[S] DOMOVNÍ ROZVOD METALICKÉHO KABELU - CHRÁNIČKA DN75

ZODP. PROJEKTANT: Tomáš Tesář	KONTROLOVAL: Tomáš Tesář	VYPRACOVAL: Simona Vetraková	
MÍSTO STAVBY:	PAR.Č. 1939/1, 1939/2, K.Ú. Horní Heršpice (612065)		
INVESTOR:	Stejná Hana Ing., Pod nemocnicí 592/19, Bohunice, Brno 62500		DATUM: 02/2022
ARCHITEKT:	Ing. arch. Martina Šalbabová, DOMY D.N.E.S. s.r.o.		STUPEŇ: DS
STAVBA: RD STEJNÁ - HORNÍ HERŠPICE NOVOSTAVBA RODINNÉHO DOMU			ZAK. ČÍSLO: DPD 21 - 32
OBSAH VÝKRESU: PŮDORYS ZÁKLADOVÉ DESKY			ČÁST: D.1.1.b
			FORMÁT: 2xA4
			ČÍSLO VÝKRESU: D.1.1.b-02
			MĚŘÍTKO: 1:75

Dokumentace je určena pro vydání stavebního povolení a nenahrazuje dokumentaci pro provedení stavby a výrobní (dílenskou) dokumentaci.