

HROMOSVOD:  
PŘED BETONÁŽÍ POLOŽIT ZEMNÍ PÁSOVINU VČETNĚ VÝVODŮ K BLESKOSVODŮM, MAXIMÁLNÍ PŮDORYSNÁ VZDÁLENOST BLESKOSVODŮ 15 m (MĚŘENO PO OBVODĚ STAVBY)

TEPELNÁ IZOLACE:  
NENÍ NAVRŽENA

HYDROIZOLACE:  
NATAVENÝ ASFALTOVÝ PÁS BITALBIT S, PODKLAD PENETROVAT ASFALTOVÝM NÁTĚREM. NAPOJENÍ VODOROVNĚ A SVISLĚ IZOLACE POMOCÍ ZPĚTNÉHO SPOJE. VYTAŽENÍ SVISLÉ ČÁSTI IZOLACE MIN. 300 MM NAD UPRAVENÝ TERÉN.

ODVĚTRÁNÍ ZÁKLADŮ:  
NENÍ NAVRŽENO.

ZÁKLADOVÁ DESKA  
BETON ČSN EN 206-1  
C20/25-XC2-CL 0,20-DMAX 16-S3  
ŽELEZOBETONOVÁ DESKA ARMOVANÁ PŘI SPODNÍM I HORNÍM LÍCI KARI SÍŤI Ø 10 MM OKA 150X150 MM- PODROBNĚJI VIZ PŘÍLOHA STATICKÁ ČÁST  
TL. DESKY 160

ZÁKLADOVÉ KRČKY  
BETON ČSN EN 206-1  
C16/20-XC2-CL 0,20-DMAX 16-S3  
BETONÁŽ DO ZTRACENÉHO BEDNĚNÍ BEST TL. 250mm,  
VÝŠKA KRČKU JE 200mm,  
ARMOVANO VÝZTUŽÍ B500B DLE PŘÍLOHY STATICKÁ ČÁST

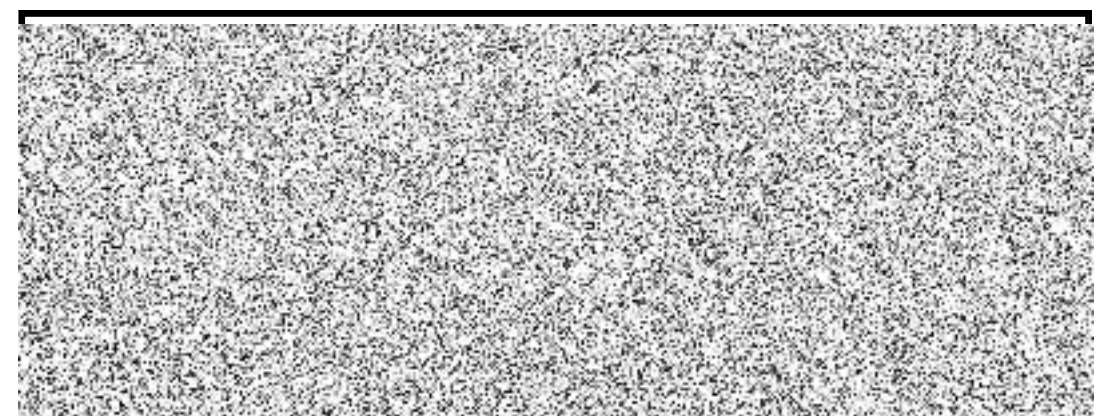
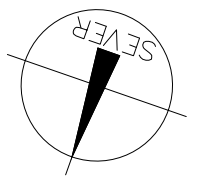
HORNÍ LÍCI KRČKŮ -0,460  
SPODNÍ LÍCI KRČKŮ -0,660

ZÁKLADOVÉ PASY  
BETON ČSN EN 206-1  
C16/20-XC2-DMAX 32-S3  
BETONÁŽ DO ZEMNÍ RÝHY,  
VÝŠKA PASU JE 500 mm,  
BEZ VÝZTUŽE

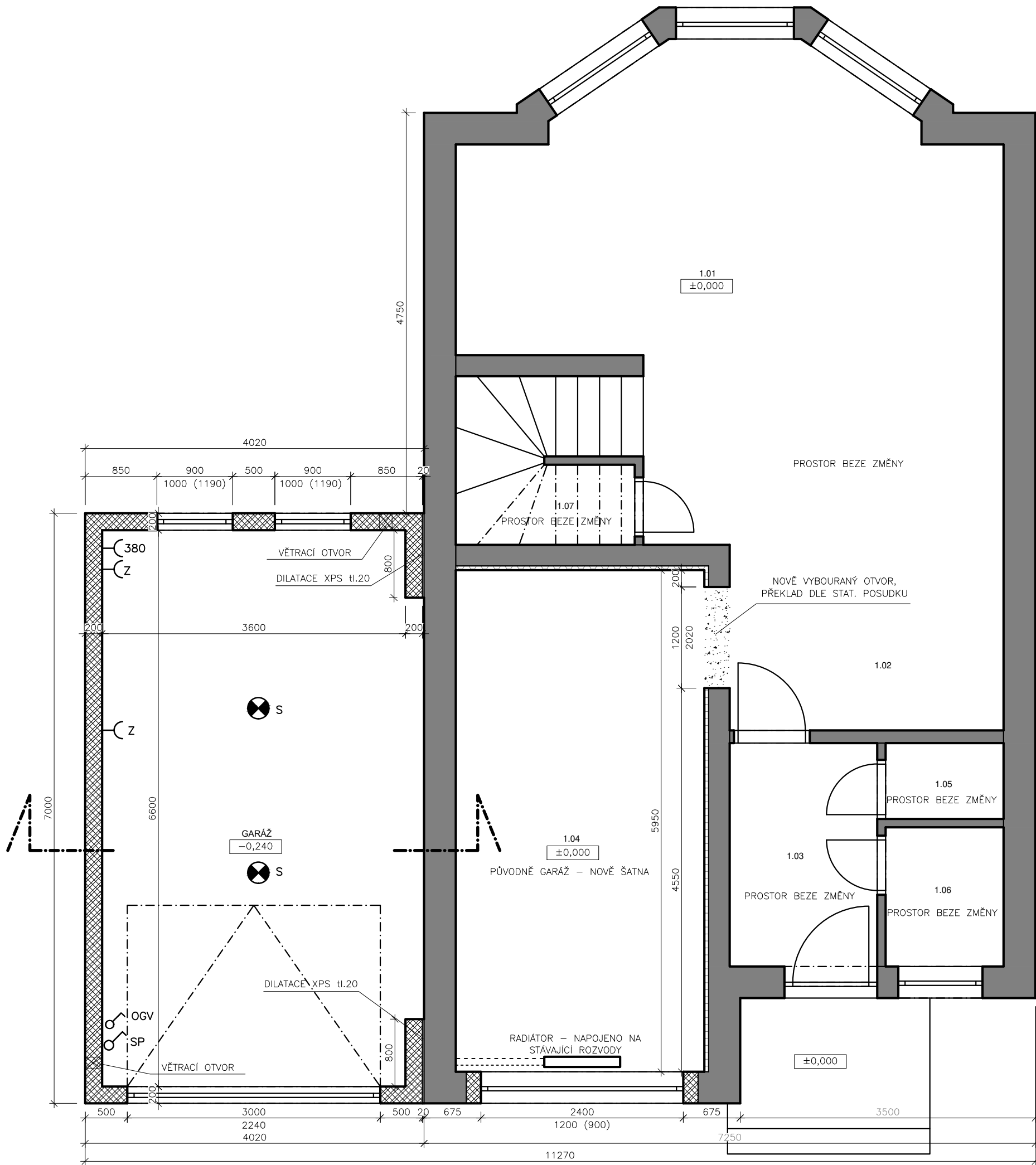
HORNÍ LÍCI PASŮ -0,660  
SPODNÍ LÍCI PASŮ -1,160

☑ POLOHA NAPOJENÍ SVODU HROMOSVODU AlMgSi

LEGENDA ČAR	
	OBVOD ZÁKLADOVÝCH PASŮ
	OBVOD ZÁKLADOVÉ DESKY
	ZEMNÍ PÁSOVINA
	ZÁKLADOVÉ KRČKY
	KONSTRUKCE NAD HRAN. ŘEZU



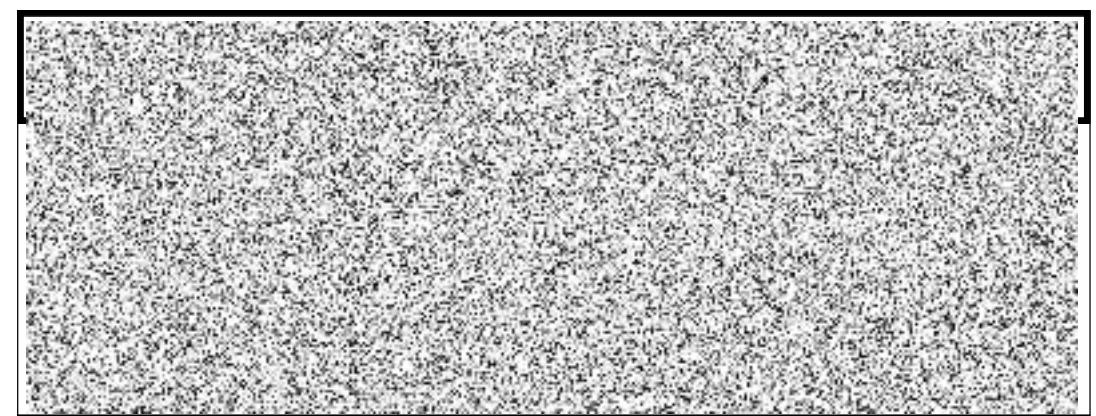
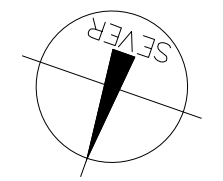
STUPEŇ DOKUMENTACE <b>DSP</b>		ČÁST DOKUMENTACE <b>D.1. DOKUMENTACE STAVEBNÍHO OBJEKTU</b>	
MĚŘÍTKO <b>1:50</b>	DATUM <b>03/2023</b>	REVIZE VÝKRESU	
VÝKRES <b>PŮDORYS ZÁKLADŮ</b>			Č. v. <b>D.1.1b.01</b>



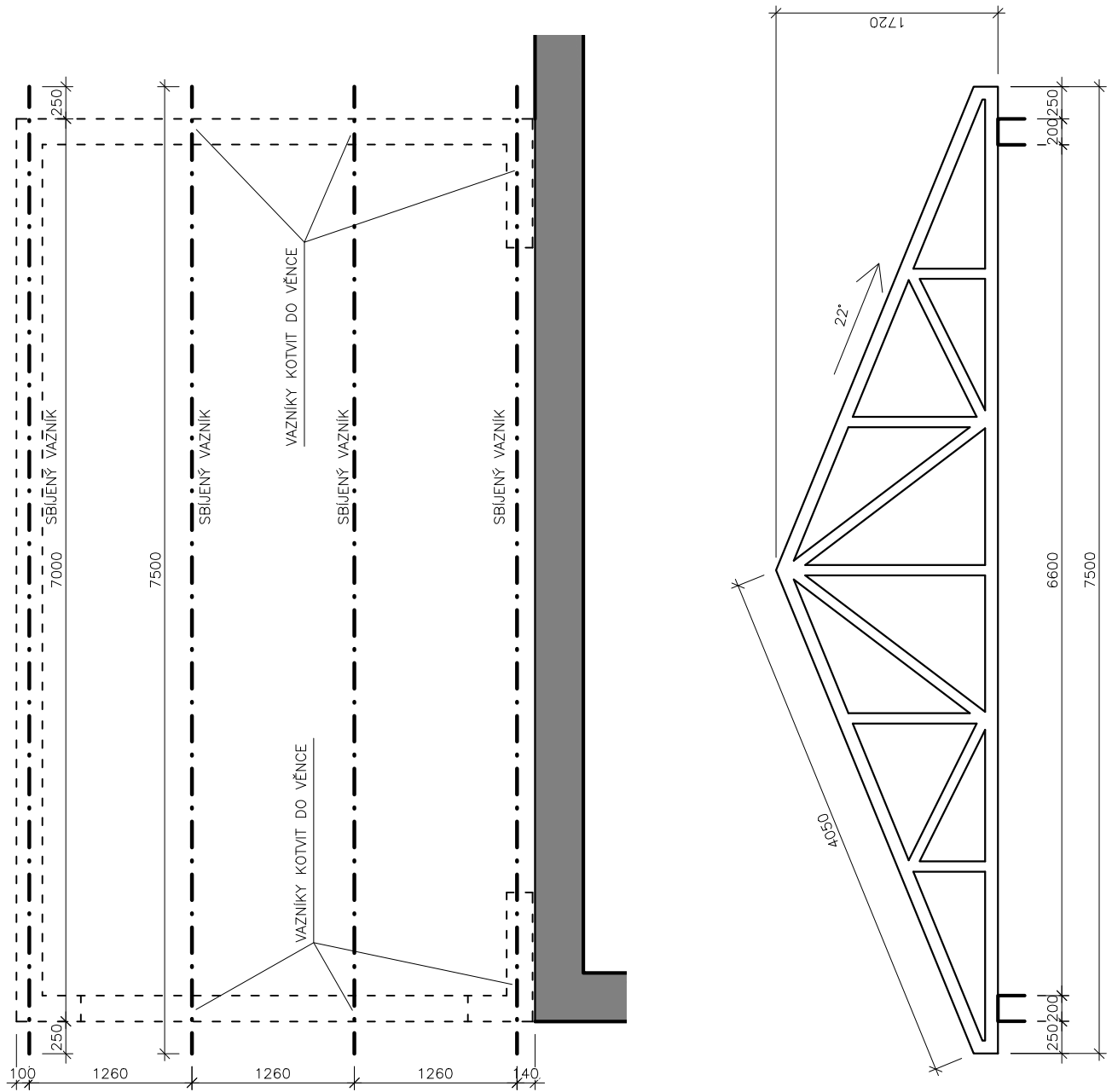
LEGENDA MÍSTNOSTÍ				
MÍSTNOST	NÁZEV	PODLAŽÍ	PLOCHA [m <sup>2</sup> ]	POVRCHOVÁ ÚPRAVA PODLAHY
1.01	OBÝVACÍ POPKOJ	PŘÍZEMÍ	29,59	VINYL
1.02	KUCHYŇSKÝ KOUT	PŘÍZEMÍ	7,15	VINYL
1.03	CHODBA	PŘÍZEMÍ	4,64	KERAMICKÁ DLAŽBA
1.04	ŠATNA	PŘÍZEMÍ	17,56	VINYL
1.05	WC	PŘÍZEMÍ	1,26	KERAMICKÁ DLAŽBA
1.06	ŠATNA/TECHN. MÍSTNOST	PŘÍZEMÍ	2,31	KERAMICKÁ DLAŽBA
1.07	ZÁVĚTRÍ	PŘÍZEMÍ	5,70	KERAMICKÁ DLAŽBA
1.08	KOMORA	PŘÍZEMÍ	4,25	KERAMICKÁ DLAŽBA
	<b>GARÁŽ</b>	<b>PŘÍZEMÍ</b>	<b>25,08</b>	<b>BETON</b>

LEGENDA HMOT	
[Symbol]	STÁVAJÍCÍ KONSTRUKCE BEZ ÚPRAVY
[Symbol]	NOVÉ NOSNÉ ZDIVO HELUZ 20 NA MALTU 10MP <sub>0</sub>
[Symbol]	ODSTRAŇOVANÉ KONSTRUKCE
[Symbol]	ZEMINA NASYPANÁ ZHUTNĚNÁ
[Symbol]	ROSTLÝ TERÉN
[Symbol]	ŽELEZOBETON
[Symbol]	NEVYŽITUJENÝ BETON

- ⊗ S STROPNÍ VÝVOD OSAZEN LUSTRHÁKEM
- ⊗ SP SPINAČ IP44
- ⊗ OGV TLAČÍTKOVÉ OVLÁDÁNÍ GARÁŽOVÝCH VRAT
- z ZÁSUVKA
- 380 ZÁSUVKA

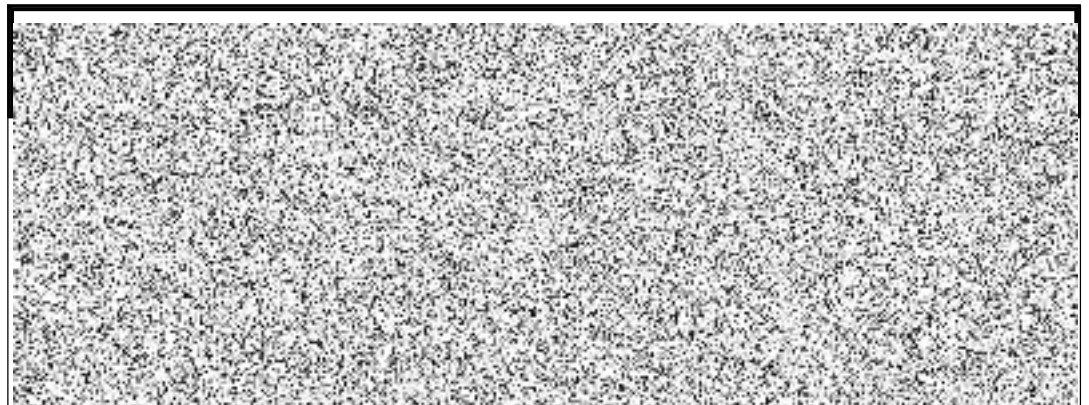
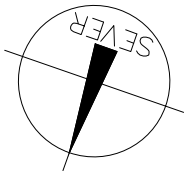


STUPEŇ DOKUMENTACE		ČÁST DOKUMENTACE
DSP		D.1. DOKUMENTACE STAVEBNÍHO OBJEKTU
MĚŘÍTKO	DATUM	REVIZE VÝKRESU
1:50	03/2023	
VÝKRES		č. v.
PŮDORYS PŘÍZEMÍ		D.1.1b.02

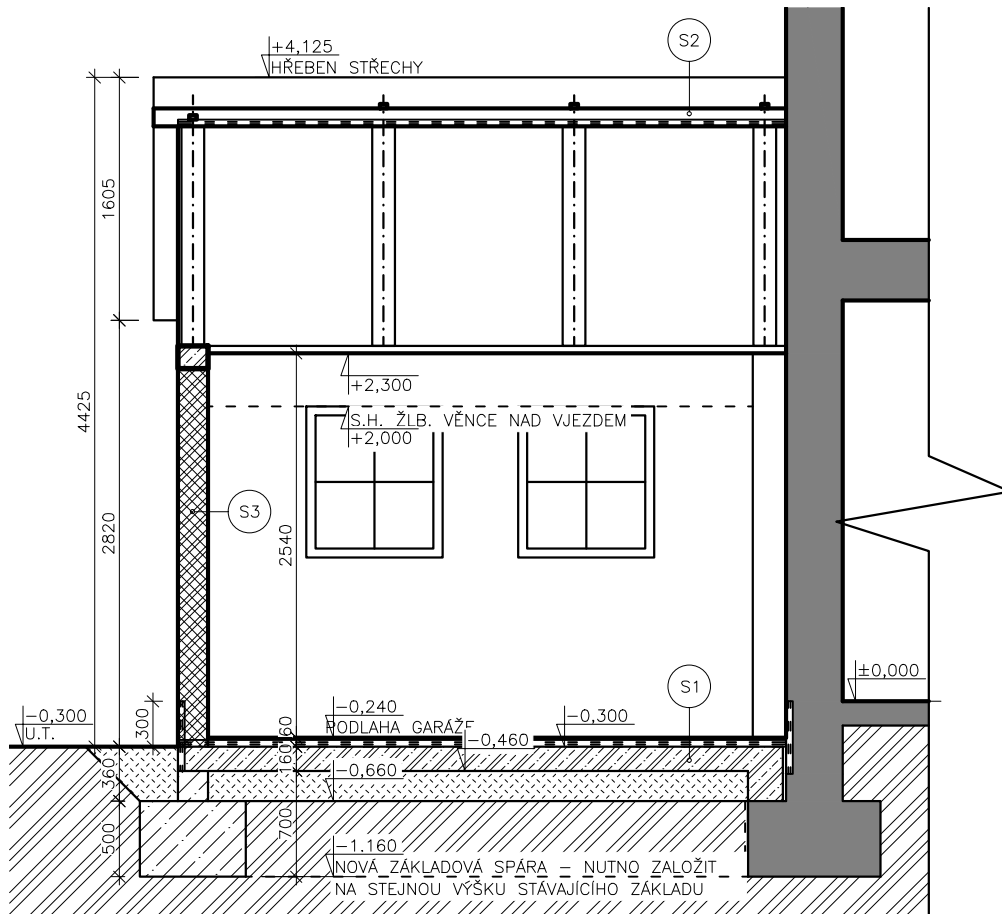


**POZN.**

1. statický návrh střešních vazníků bude součástí dílenské dokumentace dodavatele vazníků.
2. tento návrh je řešen pouze z hlediska osové vzdálenosti vazníků a geometrie
3. dřevo bude opatřeno ochranným nátěrem



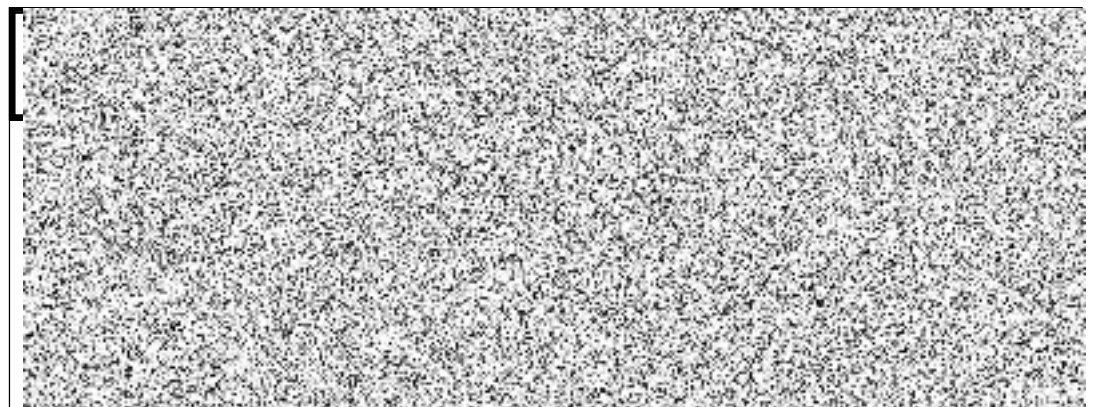
STUPEŇ DOKUMENTACE		ČÁST DOKUMENTACE	
DSP		D.1. DOKUMENTACE STAVEBNÍHO OBJEKTU	
MĚŘÍTKO	DATUM	REVIZE VÝKRESU	
1:50	03/2023		
VÝKRES			Č. V.
KLADEČSKÉ SCHÉMA STR. VAZNIKŮ GARÁŽE			<b>D.1.1b.03</b>



- S1** PODLAHA INTERIÉR
- BETONOVÁ MAZANINA tl.60mm
  - HYDROIZOLAČNÍ ASFALTOVÁ PÁS
  - ASFALTOVÝ PENETRAČNÍ NÁTĚR
  - ŽELEZOBETONOVÁ DESKA tl.160mm
  - KAMENIVO FR 16/32 tl.150mm
  - ROSTLÝ TERÉN
- S2** STŘECHA
- BETONOVÁ TAŠKA
  - LATĚ 30x50
  - KONTRA LATĚ 30x50/PROVĚTRÁVANÁ MEZERA
  - POJISTNÁ HYDROIZOLACE
  - SBJELENÉ DŘEVĚNÉ VAZNÍKY
  - SDK PODHLED
- S3** OBVODOVÁ STĚNA
- FASÁDNÍ NÁTĚR
  - FASÁDNÍ OMÍTKA
  - KERAMICKÉ TVÁRNICE HELUZ tl.200mm NA MALTU 10 MP<sub>a</sub>
  - VNITŘNÍ OMÍTKA
  - MALBA
- S4** ZÁKLOP DŘEVĚNÝCH VAZNÍKŮ
- NÁTĚR
  - ZÁKLOP Z OSB DESEK
  - DŘEVĚNÉ SBJELENÉ VAZNÍKY
- S5** PODLAHA INTERIÉR
- VINYLOVÁ PODLAHA tl.18mm
  - MIRELON
  - VYROVNÁVACÍ SAMONIVELAČNÍ STĚRKA tl.30mm
  - STÁVAJÍCÍ BETONOVÁ MAZANINA
  - HYDROIZOLAČNÍ ASFALTOVÁ PÁS
  - ASFALTOVÝ PENETRAČNÍ NÁTĚR
  - ŽELEZOBETONOVÁ DESKA
  - ROSTLÝ TERÉN

### LEGENDA HMOT

	STÁVAJÍCÍ KONSTRUKCE BEZ ÚPRAVY
	NOVÉ NOSNÉ ZDIVO HELUZ 20 NA MALTU 10MP <sub>a</sub>
	ODSTRAŇOVANÉ KONSTRUKCE
	ZEMINA NASYPANÁ ZHUTNĚNÁ
	ROSTLÝ TERÉN
	ŽELEZOBETON
	NEVYZTUŽENÝ BETON

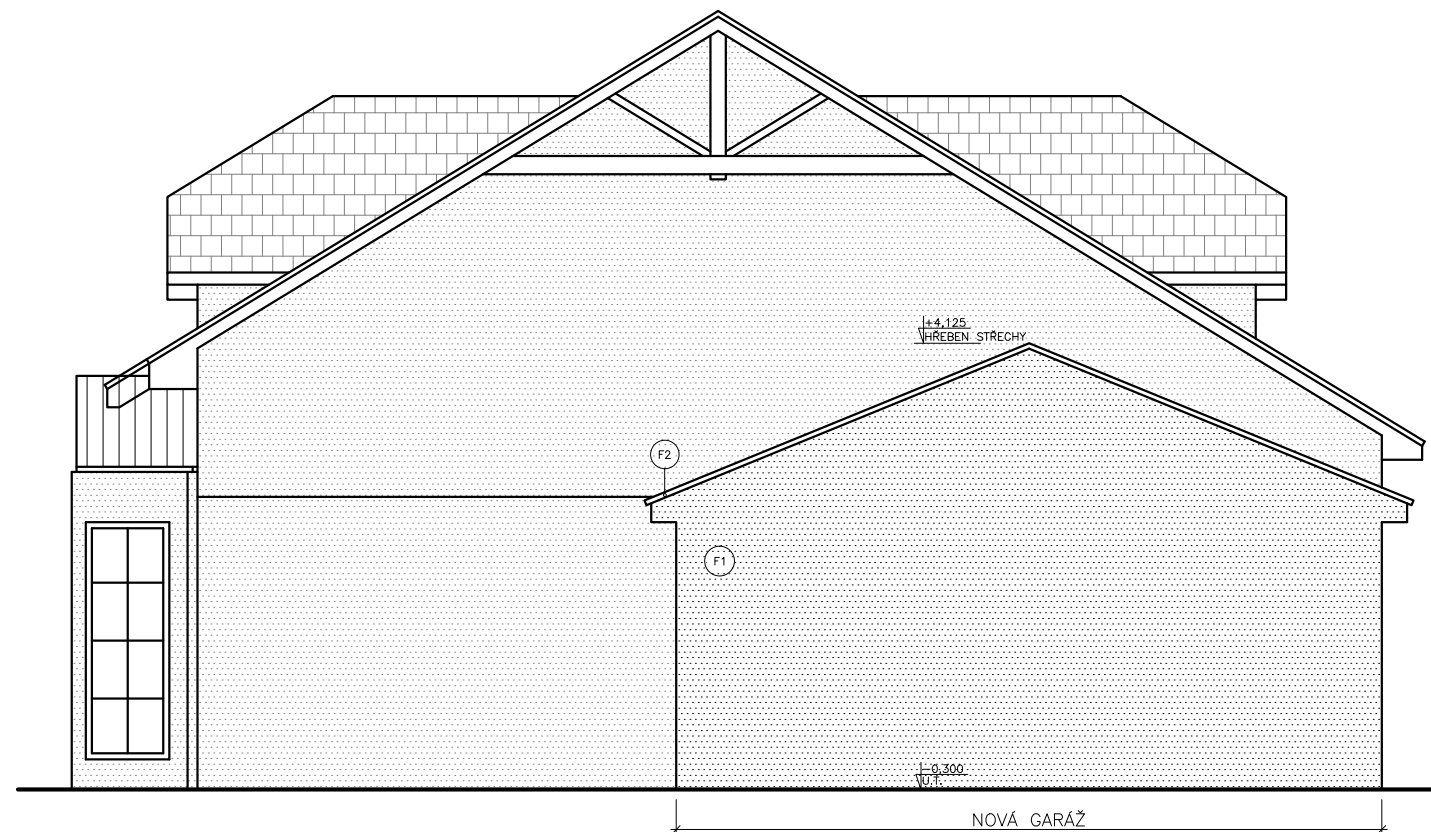


STUPEŇ DOKUMENTACE		ČÁST DOKUMENTACE
DSP		D.1. DOKUMENTACE STAVEBNÍHO OBJEKTU
MĚŘÍTKO	DATUM	REVIZE VÝKRESU
1:50	03/2023	
VÝKRES		Č. v.
PŘÍČNÝ ŘEZ		D.1.1b.05

POHLED OD JIHOZÁPADU

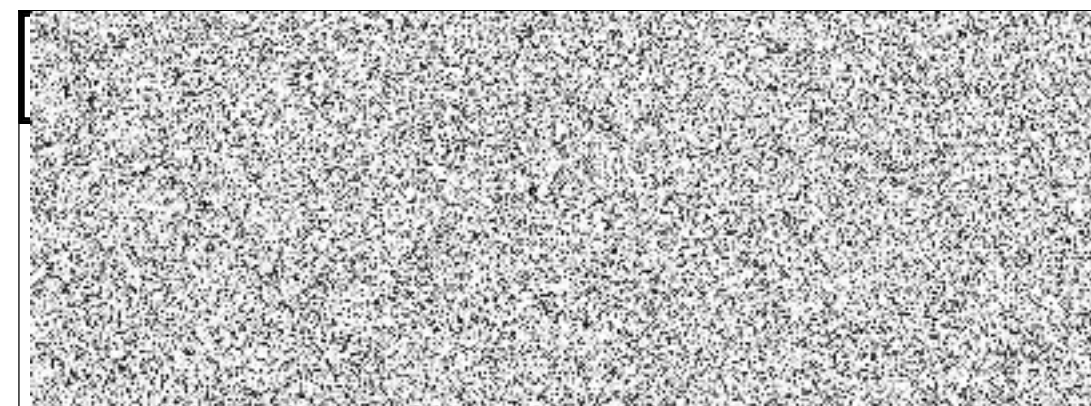


POHLED OD SEVEROZÁPADU



LEGENDA FASÁDY A POVRCHOVÝCH ÚPRAV

OZN.	PRVEK/MATERIÁL	ODSTÍN
F1	FASÁDNÍ OMÍTKA	VELMI SVĚTLÝ PŘÍR. ODSTÍN
F2	OPLECHOVÁNÍ / OKAPNÍ SYSTÉM	ANTRACIT
F3	OKNO S IZOLAČNÍM TROJSKLEM	BÍLÁ
F4	GARÁŽOVÁ VRATA	BÍLÁ
F5	OSB ZÁKLOP	TM. HNĚDÁ



STUPEŇ DOKUMENTACE		ČÁST DOKUMENTACE
DSP		D.1. DOKUMENTACE STAVEBNÍHO OBJEKTU
MĚŘÍTKO	DATUM	REVIZE VÝKRESU
1:50	03/2023	
VÝKRES		Č. v.
POHLEDY		D.1.1b.06