

Poptávka Borek (53401) - vytápění

Rozsah:

- kombinace vytápění dřevo + plyn
- dodávka kotle na dřevo, akumulčních nádob, oběhového čerpadla, radiátorů, termostatů a příslušenství
- zapojení a odzkoušení kotelny
- kotel na plyn v současnosti v provozu, nutná konzultace o stavu
- demoliční práce zajistím

Představa o kotli Atmos DC 25 GS
Nebo alternativa. Priorita velké
palivové komory a účinnosti

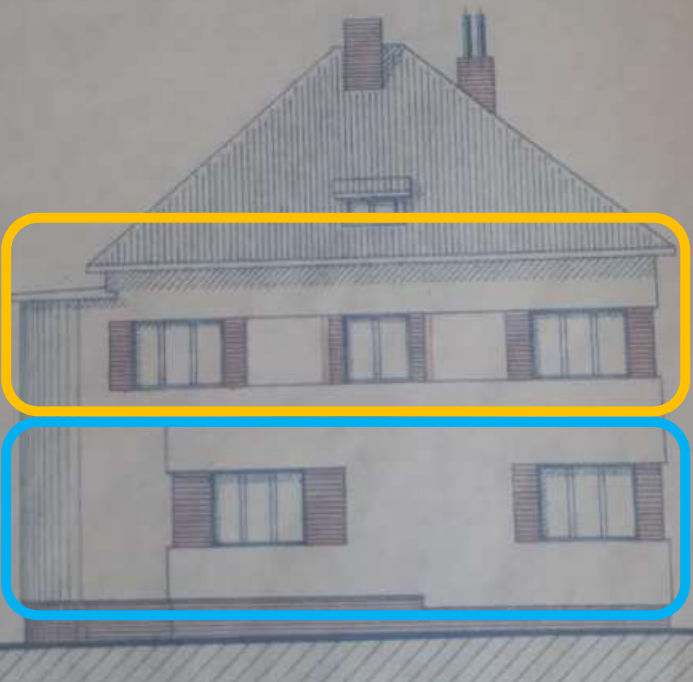


Informace o domě

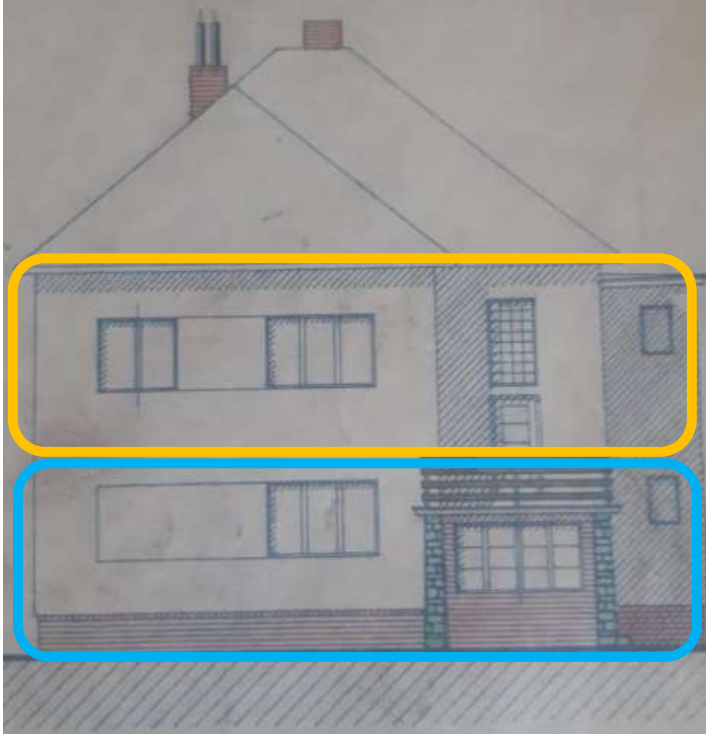
Spodní část domu postavena roku 1940. Celé podsklepené. Dům nemá problémy s vlhkostí. Tloušťka obvodových stěn 40-45 cm. Prozatím nezatepleno. Podlaha nezaizolovaná. Počítá se s výměnou oken za trojskla. Předpokládaný způsob vytápění jsou radiátory

Patro dostavované roku 1980. Obvodové stěny 40-45 cm z plynosilikátu, prozatím nezatepleno. Počítá se s izolací půdy (cca 30 cm vaty). Výměna původních oken za trojskla. Tepelná a akustická izolace podlah. Předpokládané je podlahové vytápění

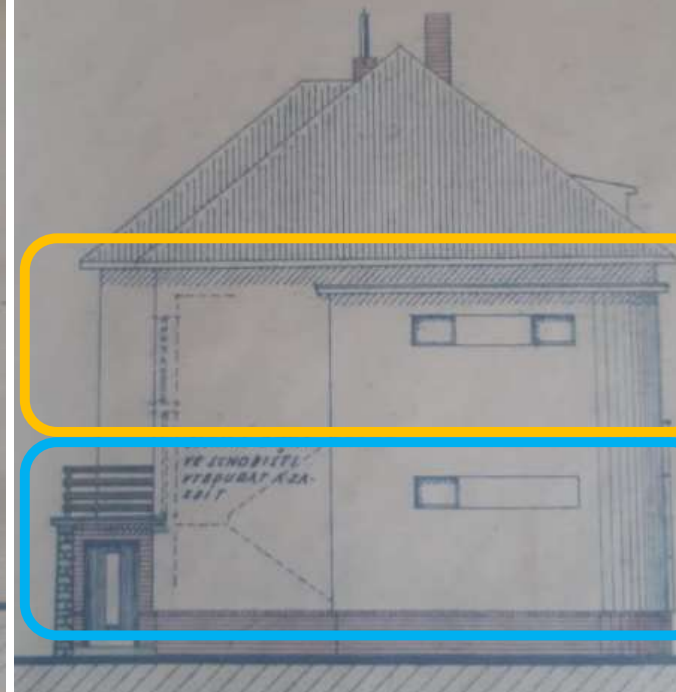
PŘEDNÍ POHLED



POHLED DVORNÍ



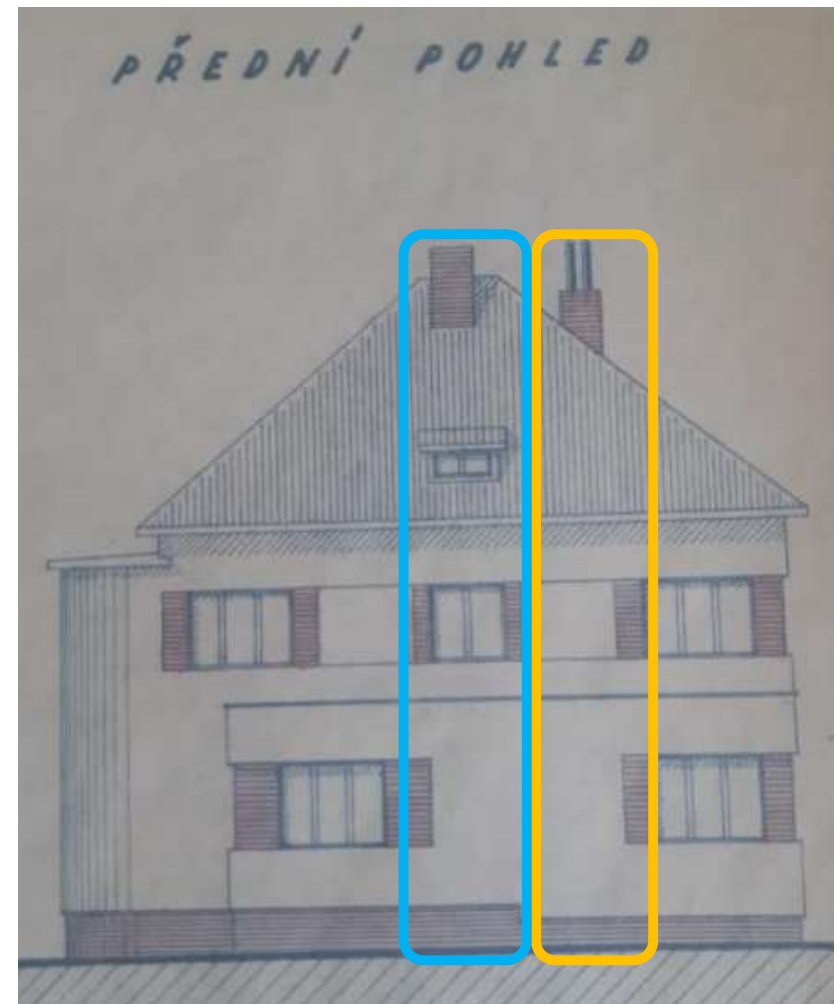
BOČNÍ POHLED



Komíny

Komín na spalování dřeva. Rekonstruovaný roku 1990.
Údajně Schiedlové vložky průměr 20 cm. V komíně se minimálně 10 let netopilo. Pro ověření stavu a těchto informací zajistím revizi.

Komín na spalování plynu. Vyvložkování a nový kotel před deseti lety. Pro ověření stavu zajistím revizi.



Přízemí

- Zvýšená výška stropu
- Vytápění radiátory
- Schodiště se bude vytápět na nižší teplotu

Centrální vývod
odpadu



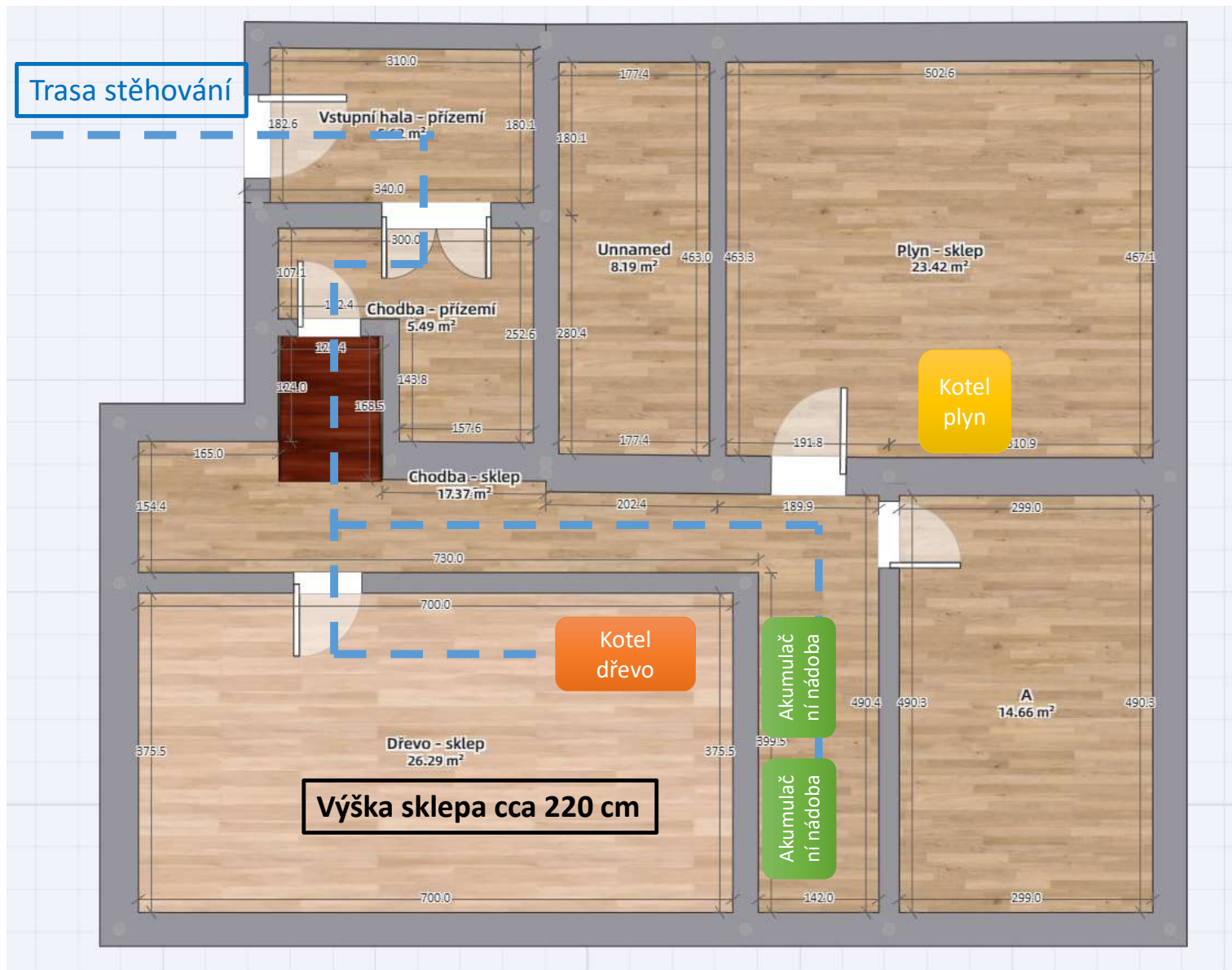
Patro

Standartní výška stropu
Podlahové vytápění

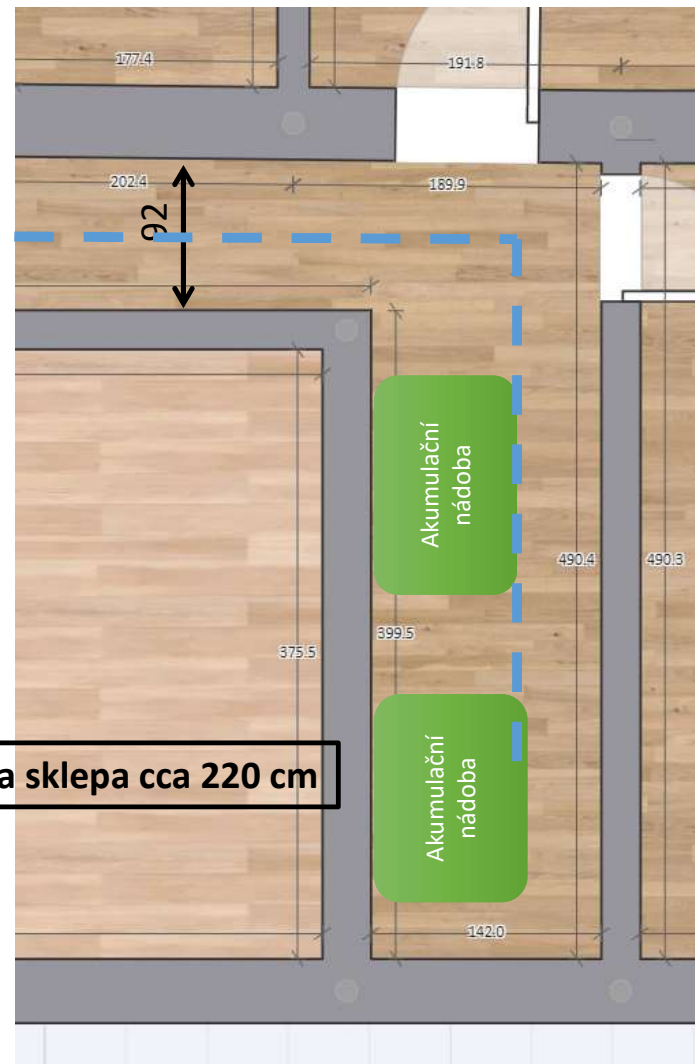
Krytiny
dlažba: koupelna a spíž. Spíž bude bez
podlahového vytápění
Laminátová plovoucí podlaha: Zbytek
patra. Do obývacího pokoje možná
dřevěná podlaha



Návrh kotelny



Rozměry pro
stěhování



Výška sklepa cca 220 cm