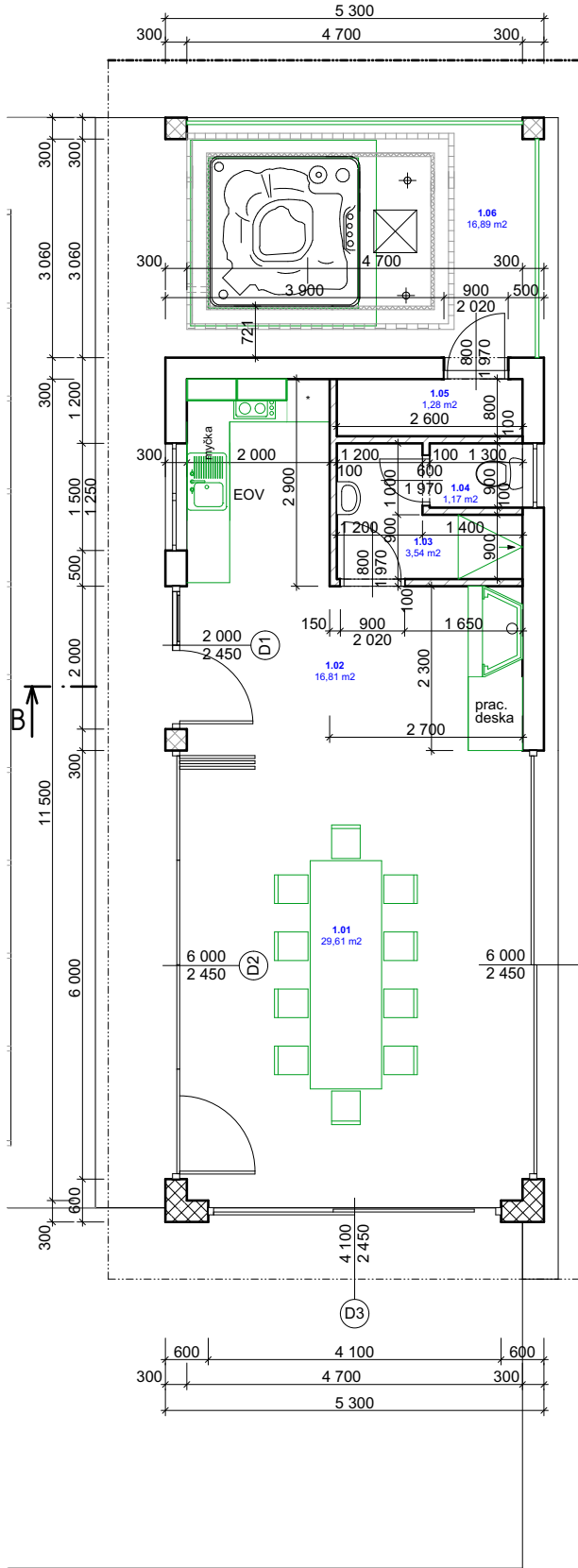


**STUDIE C2 - POZEZENÍ - BÍLOVEC - p. MAZANEC**



**Legenda materiálů:**

- Vnější nosné cihelné zdivo HELUZ FAMILY 2in1 30, broušená na lepidlo, tl. 300mm, P10 + srovnávací celoplošná stěrka
- Vnitřní cihelné zdivo YTONG P2-500 na lepidlo na MVC 5, tl. 100mm
- Vnější nosné cihelné zdivo na maltu MVC 5 CIHLA KLINKER ČF.16.Janka červená 290x140x65mm

**Legenda místností :**

OZN. M.	NÁZEV MÍSTNOSTI	PLOCHA m <sup>2</sup>	POVRCHOVÉ ÚPRAVY	
			PODLAHA	DALŠÍ ÚPRAVY
1.01	PROSKLENÁ ZIMNÍ ZAHRAHA	29,61	keram.dlažba	keramický sokl
1.02	ZIMNÍ ZAHRAHA S KUCHYNÍ	16,81	keram.dlažba	keramický sokl
1.03	SPRCHA	3,54	keram.dlažba	keram.obklad v.2100mm,SDK 2400 voděodolný nátěr podl.a stěn
1.04	WC	1,17	keram.dlažba	keram.obklad v.1500mm, voděodolný nátěr podl.a stěn
1.05	SKLAD	1,28	keram.dlažba	keramický sokl
1.06	VÍŘIVKA	16,89	keram.dlažba	keramický sokl

**UŽITNÁ PLOCHA 69,3 m<sup>2</sup>**

**±0,000 = 291,27 m.n.m.**

POZNÁMKA  
- Tato dokumentace je určena pro vydání povolení k stavbě a nenahrazuje realizační dokumentaci. Projektant nenesse odpovědnost při použití na jiný, než uvedený účel  
- Při jakémkoliv nesouladu projektu se skutečností nutno konzultovat s projektantem



ZODP. PROJEKTANT Ing.Kamil Neuwerth	VYPRACOVAL Ing.Jaroslav Seidler	KRESLIL	TECH. KONTROLA Ing.Kamil Neuwerth	
Garáž a kryté posezení na parcelách č. 2373/15, 2373/16, 2373/27 v katastrálním území Bílovec-město				FORMÁT 1xA4
				DATUM 06/2023
Půdorys 1.NP - kryté posezení				ÚČEL
				ARCH. Č.
				MĚŘITKO <b>1:100</b> VÝKR. <b>112</b>