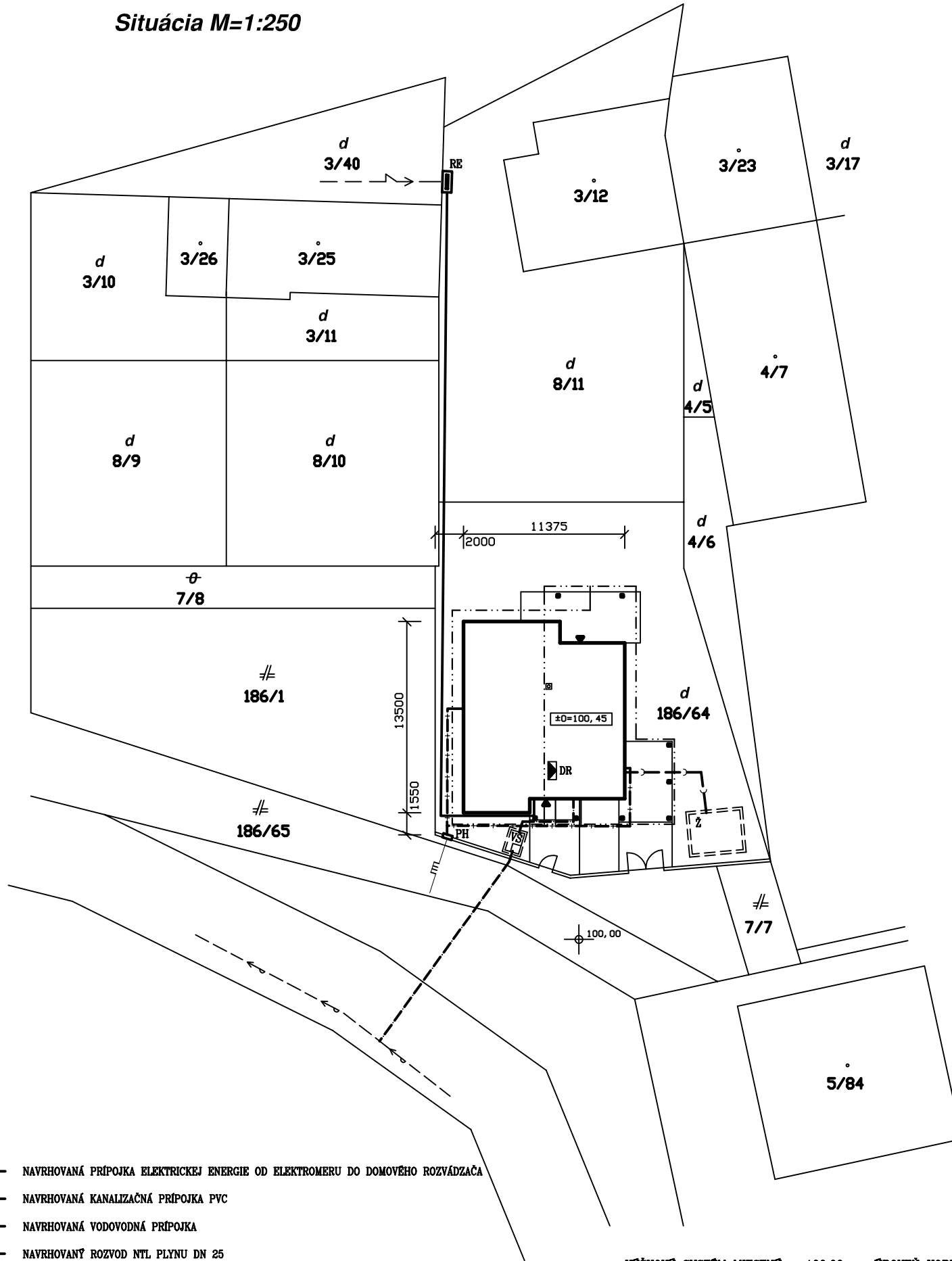


Situácia M=1:250



- NAVRHOVANÁ PRÍPOJKA ELEKTRICKEJ ENERGIE OD ELEKTROMERU DO DOMOVÉHO ROZVÁDZAČA
- - - NAVRHOVANÁ KANALIZAČNÁ PRÍPOJKA PVC
- - - NAVRHOVANÁ VODOVODNÁ PRÍPOJKA
- + - + - + - NAVRHOVANÝ ROZVOD NTL PLYNU DN 25
- - - - - JESTVUJÚCI VEREJNÝ VODOVOD
- - - - - JESTVUJÚCI VEREJNÝ STL PLYNOVOD PRIVEDENÝ NA POZEMOK
- - - - - JESTVUJÚCI ROZVOD NN V ZEMI NAYY-J 4Bx25

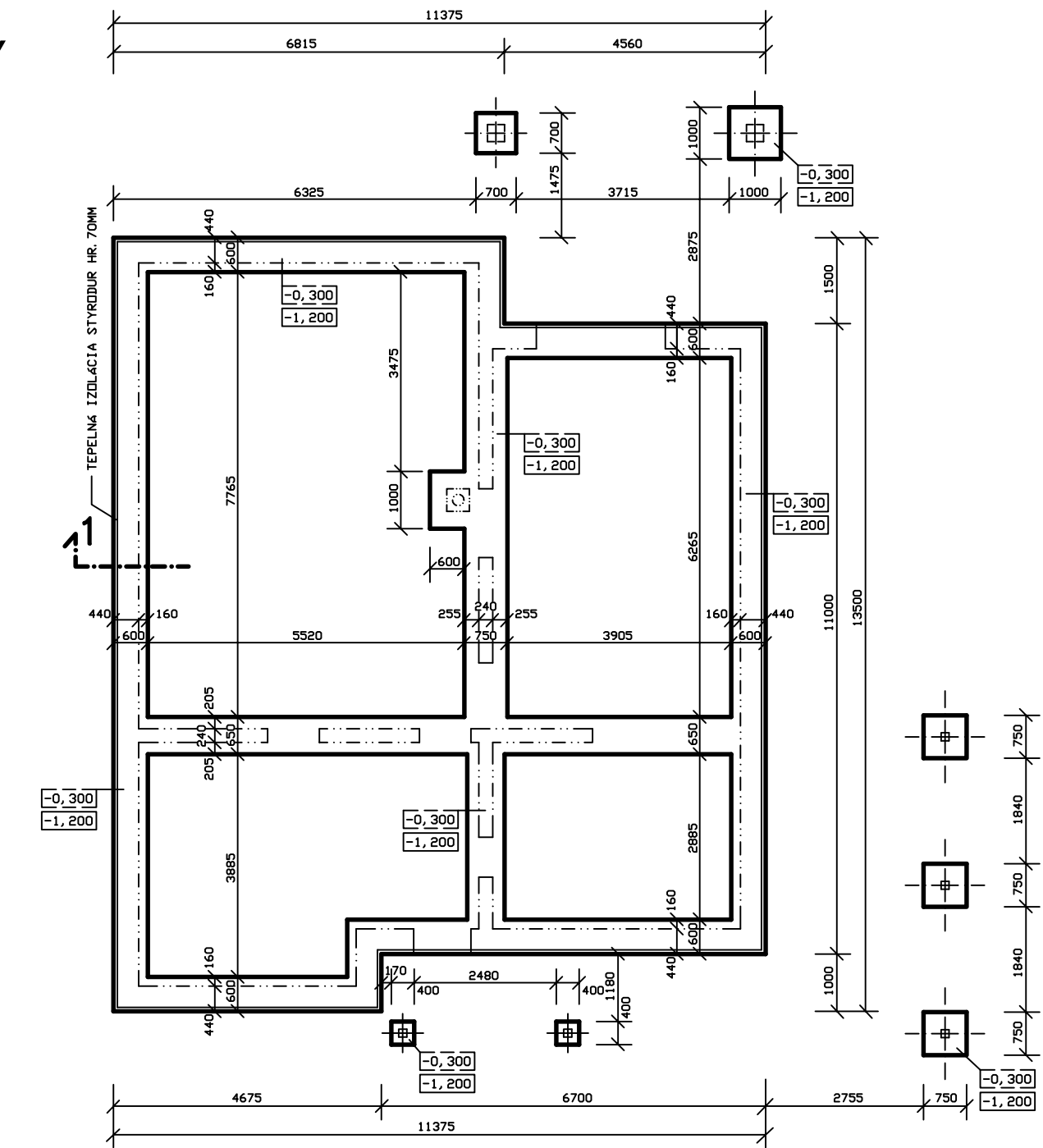
- PH NAVRHOVANÝ HLAVNÝ UZÁVER PLYNU A MERANIE PLYNU
- RE JESTVUJÚCI ELEKTROMEROVÝ ROZVÁDZAČ, 3xE33/50A, 2xE3S-20T/2S + HDO PRE OHREV TŮV, 2x LPE, 25B/3
- VŠ NAVRHOVANÁ VODOMERNÁ ŠACHTA
- DR NAVRHOVANÝ DOMOVÝ ROZVÁDZAČ
- 2 NAVRHOVANÁ PREFABRIKOVANÁ ŽUMPA KLAN 14 (FIRMA KLARTEC)

VÝŠKOVÝ SYSTÉM MIESTNÝ: 100,00 = ÚROVEŇ KORUNY MIESTNEJ KOMUNIKÁCIE

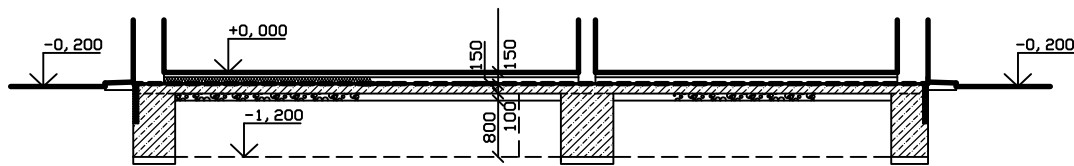


Investor ING. IVAN HOMOLA a manž. PETRA HLOHOVECKÁ 398/54, SOKOLOVCE D. JURKOVIČA 79, HLOHOVEC-ŠULEKOV		Projektant ING. EDUARD LUŠČOŇ projektčná činnosť A. Felcána 30, 920 01 Hlohovec IČO: 37248375		
Stupeň dokumentácie PROJEKT PRE STAVEBNÉ POVOLENIE				
Stavba/Objekt RODINNÝ DOM - NOVOSTAVBA SOKOLOVCE, okr. PIEŠŤANY, parc. č. 186/64				
Profesia STAVEBNÉ RIEŠENIE				
Obsah výkresu SITUÁCIA				
Proj. profesie	Zodp. projektant	Formát/Mierka	Dátum	Číslo výkresu 01
	ING. E. LUŠČOŇ	4A4/1: 250	marec 2015	

Pôdorys základov



Rez 1-1



legenda



NOVO ZHOTOVENÉ ZÁKLADOVÉ KONŠTRUKCIE

BETÓN TR. C 16/20

BETÓNOVÚ ZMES PREVIESŤ PODĽA STN 73 24 00

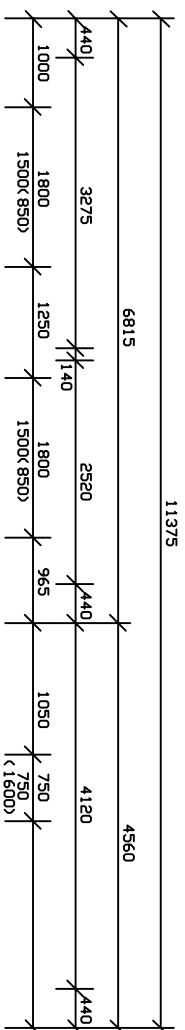
ZÁKLADOVÉ PASY - 35,50 m³
 PODKLADNÝ BETÓN - 21,00 m³

POZNÁMKA: PRED ZAČATÍM BETÓNÁŽE ZÁKLADOVÝCH KONŠTRUKCII JE POTREBNÉ VYTÝČIŤ TRASY LEŽATÝCH ROZVODOV, ZHOTIVIŤ PRECHODY PRIP. OZNAČIŤ POTREBNÉ PRIERAZY

H. H. - HORNÁ HRANA ZÁKLADOVEJ KONŠTRUKCIE
 S. H. - SPODNÁ HRANA ZÁKLADOVEJ SPARY KONŠTRUKCIE

- DOPORUČUJEM PODKLADOVÝ BETÓN VYSTRUŽIŤ KARI SIEŤOU Ø 5 mm, OKÁ 150/150 mm
- V PRÍPADE POTREBY SPÄTNÝCH ZASÝPOCH DOPORUČUJEM ZHUTNIŤ ZEMINU PO 15 cm VRSTVÁCH NA HODNOTU 0,25 MPa.
- PRI REALIZÁCII VÝKOPOV TREBA POSUДИŤ ÚNOSNOSŤ ZÁKLADOVEJ ŠKÁRY (0,25MPa)
- V PRÍPADE, AK SA VYSKYTNE PRI REALIZÁCII ZÁKLADOV VYSOKO SPODNÁ VODA, NAVRHUJEM ZREALIZOVAŤ DRENÁŽ OKOLO OBJEKTU

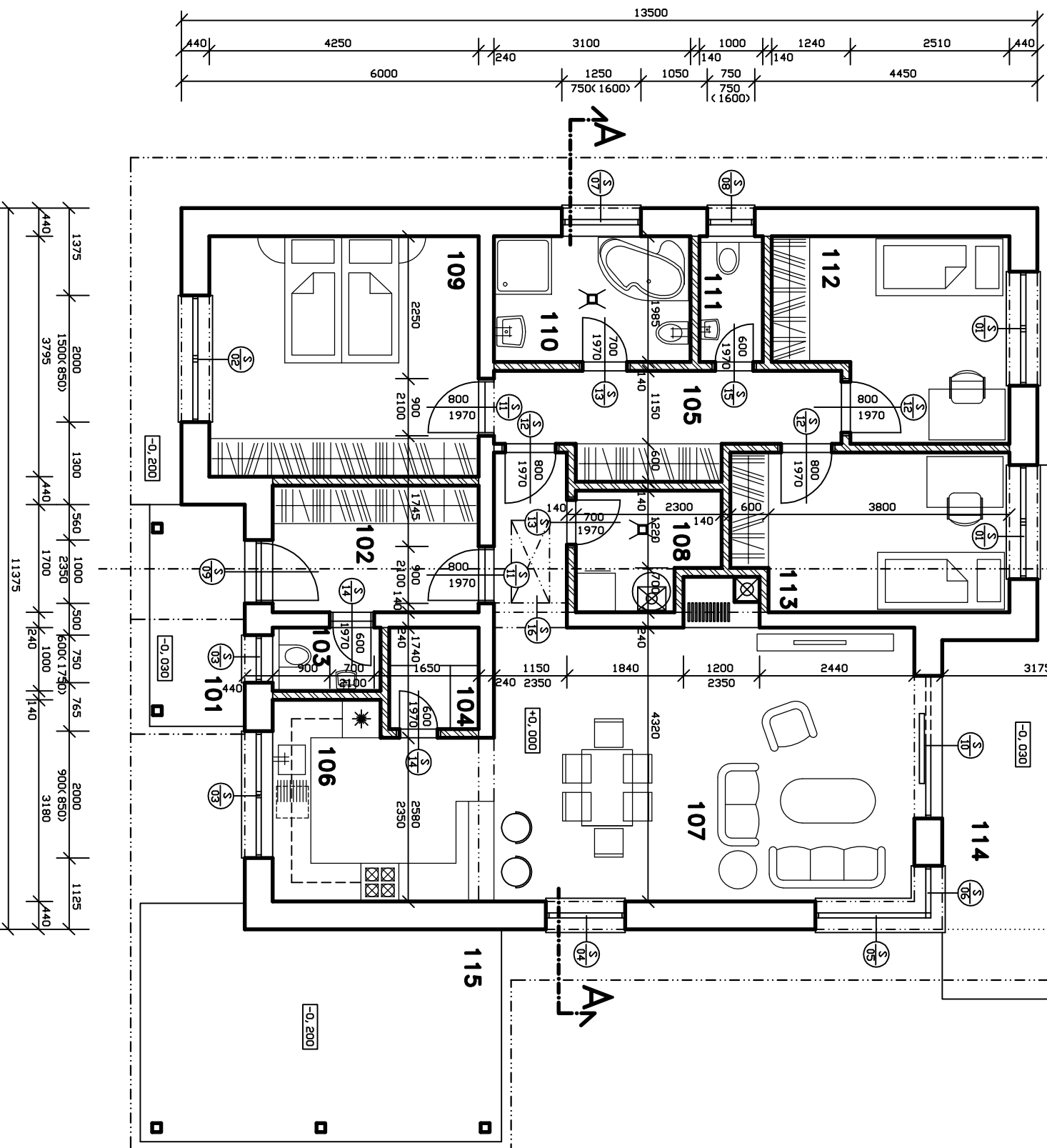
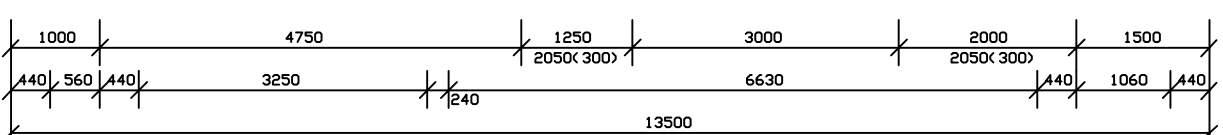
Investor ING. IVAN HOMOLA a manž. PETRA HĽOHOVECKÁ 398/54, SOKOLOVCE D. JURKOVICA 79, HĽOHOVEC-ŠULEKOV		Projektant ING. EDUARD LUŠČOŇ projektčná činnosť A. Felcána 30, 920 01 Hlohovec IČO: 37248375		
Stupeň dokumentácie PROJEKT PRE STAVEBNÉ POVOLENIE				
Stavba/Objekt RODINNÝ DOM - NOVOSTAVBA SOKOLOVCE, okr. PIEŠŤANY, parc. č. 186/64				
Profesia STAVEBNÉ RIEŠENIE				
Obsah výkresu PÔDORYS ZÁKLADOV				
Proj. profesie	Zodp. projektant	Formát/Mierka	Dátum	Číslo výkresu 02
	ING. E. LUŠČOŇ	4A4/1:75	marec 2015	



Pôdorys prízemnia

legenda

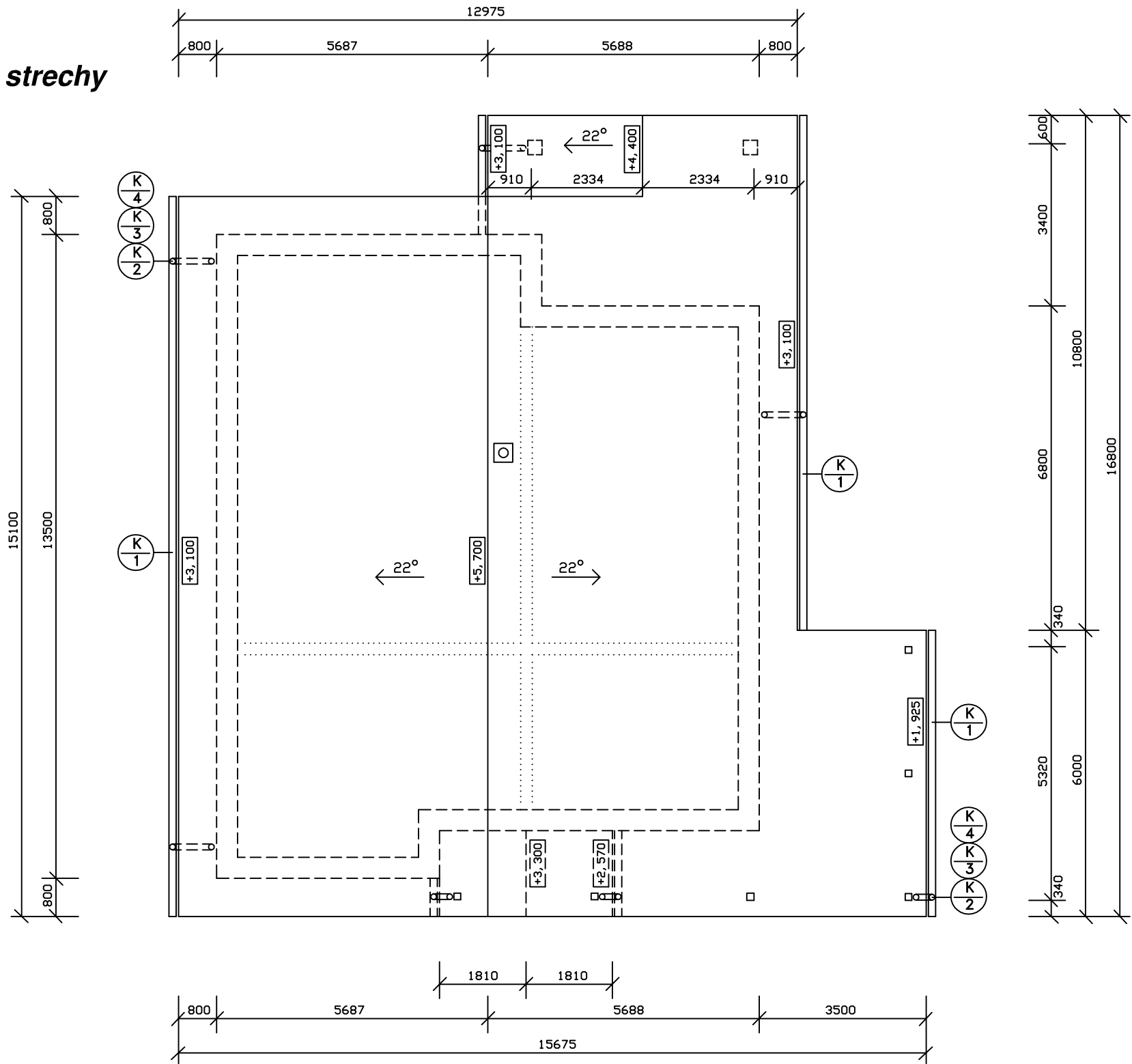
P.C.	Nazov miestnosti	Podlaha	Steny	Stropy
		m2	material	material
101	KRYTÝ VSTUP	05,25	KERAMICKÁ DLAŽBA	
102	PREDSEŇ	06,50	KERAMICKÁ STIERKA DIELETKA	FARBA STIERKA DIELETKA
103	WC	01,70	KERAMICKÁ DLAŽBA	FARBA STIERKA DIELETKA
104	KOMORA	02,25	KERAMICKÁ DLAŽBA	FARBA DIELETKA
105	CHODBA	06,30	VELKOPLOŠNÉ PARKETY	FARBA STIERKA DIELETKA
106	KUCHYŇA	10,00	VELKOPLOŠNÉ PARKETY	FARBA STIERKA DIELETKA
107	OBÝVAČIA IZBA	31,80	VELKOPLOŠNÉ PARKETY	FARBA STIERKA DIELETKA
108	TECHN. MIESTNOSŤ	03,90	KERAMICKÁ DLAŽBA	FARBA DIELETKA
109	SPALŇA	16,15	VELKOPLOŠNÉ PARKETY	FARBA STIERKA DIELETKA
110	KOPELŇA	06,15	KERAMICKÁ DLAŽBA	FARBA STIERKA DIELETKA
111	WC	02,00	KERAMICKÁ DLAŽBA	FARBA STIERKA DIELETKA
112	IZBA	10,70	VELKOPLOŠNÉ PARKETY	FARBA STIERKA DIELETKA
113	IZBA	10,70	VELKOPLOŠNÉ PARKETY	FARBA STIERKA DIELETKA
114	VONKAJŠIA TERASA	26,20	KERAMICKÁ DLAŽBA	FARBA STIERKA DIELETKA
115	PRÍSTREŠOK PRE OSOBNÉ AUTOMOBIL	18,60	BETÓNOVÁ DLAŽBA	



- BRÁVODOVÁ STENA Z BRUSEŇOVÝCH TEHLÍ HELUZ FAMILY 44 247x440x249 mm, PEVNOSTNÁ TR. P10
- SPOTREBA TVÁRNIC 16 ks/m², 36, 4 ks/m³ STENY
- SPÁJANÉ CELOPLOŠNÉJ LEPIIDM
- SPOTREBA CELOPLOŠNÉJ MALTY 9,61/m² STENY
- HRDOKA BEZ DMIETKY 440 mm
- VNUTORNÁ NOSNÁ STENA Z BRUSEŇOVÝCH TEHLÍ HELUZ 24 372x240x249 mm, PEVNOSTNÁ TR. P10
- SPOTREBA TVÁRNIC 10,7 ks/m², 44, 4 ks/m³ STENY
- SPÁJANÉ CELOPLOŠNÉJ LEPIIDM
- SPOTREBA CELOPLOŠNÉJ MALTY 3,71/m² STENY
- HRDOKA BEZ DMIETKY 240 mm
- TROJZLOŽKOVÝ KAMIN PRESBOR
- DIEĽAČA PRIEČKA Z BRUSEŇOVÝCH TEHLÍ HELUZ 14 497x115x249 mm, PEVNOSTNÁ TR. P10
- SPOTREBA TVÁRNIC 8 ks/m², 57,1 ks/m³ STENY
- SPOTREBA MALTY 1,21/m² STENY
- HRDOKA BEZ DMIETKY 115 mm

Investor	ING. IVAN HORNÁ A MARIE PETRA	Projektant	ING. EDUARD LUSŤOŇ
	HĽADOVECKÁ 398/54, SKOĽOVCE		Projektčná číťnosť
	D. JURKOVICA 79, HĽADOVEC-SULEKOV		A. FELČANO 30, 950 01 Hlohovec
			ICD: 37248375
Stupeň dokumentácie	PROJEKT PRE STAVENIE PIVOĽNIE		
Stavba/Dôjekt	RODINNÝ DOM – NOVOSTAVBA		
Profesia	SKOĽOVCE, okr. PLEŠŤANY, parc. č. 186/64		
	STAVENIE RIEŠENIE		
Dobah výkresu	PODORYS PRÍZEMIA		
Proj. profesie	Zodp. projektant	Formát/Verzia	Dátum
	ING. E. LUSŤOŇ	644/11_50	marec 2015
			Číslo výkresu
			03

Pôdorys strechy



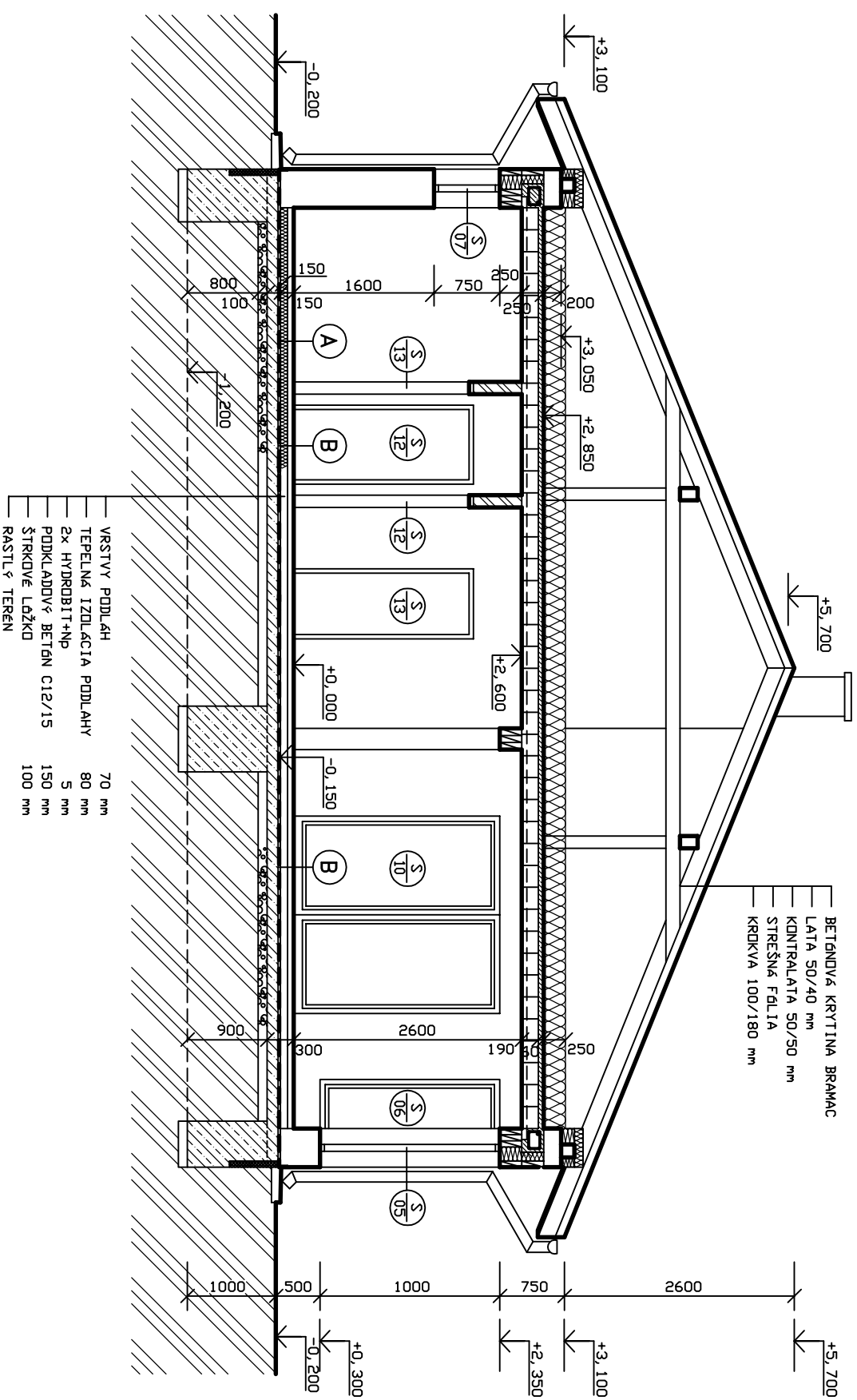
legenda

PLOCHA STREŠNEHO PLAŠŤA - **260 m²**
 VRCHNÁ UKONČUJÚCA KONŠTRUKCIA STREŠNEHO PLAŠŤA
 Z BETÓNovej STREŠNEJ KRYTINY **BRAMAC**
 TYP : ADRIACRESP. PODĽA VÝBERU INVESTORA
 POVRCH : JEMNE ŠTRUKTUROVANÝ
 FARBA : MONTANO
 SPOTREBA: 10 ks/m²
 ROZMERY: 332x420 mm

- (K1) PODDKAPOVÝ STREŠNÝ ŽLAB POLKRUHOVÝ DN 150 mm, Z ODKVAPOVÉHO SYSTÉMU BRAMAC STABICOR-P, CELKOVÁ DĹŽKA 37 M, VČETNE KOTVIACICH HÁKOV
- (K2) ODPADOVÉ POTRUBIE DN 100 mm, CELKOVÁ DĹŽKA 24 M Z ODKVAPOVÉHO SYSTÉMU BRAMAC STABICOR-P, VČETNE KOLIEN A ROVNÉHO POTRUBIA
- (K3) HRDLO ŽLABU S ODTOKOM DN 100 mm ZO SYSTÉMU BRAMAC STABICOR-P, POČET KS=7
- (K4) SPODNÝ VÝTOK KRUHOVÝ DN 100 mm ZO SYSTÉMU BRAMAC STABICOR-P, POČET KS=7

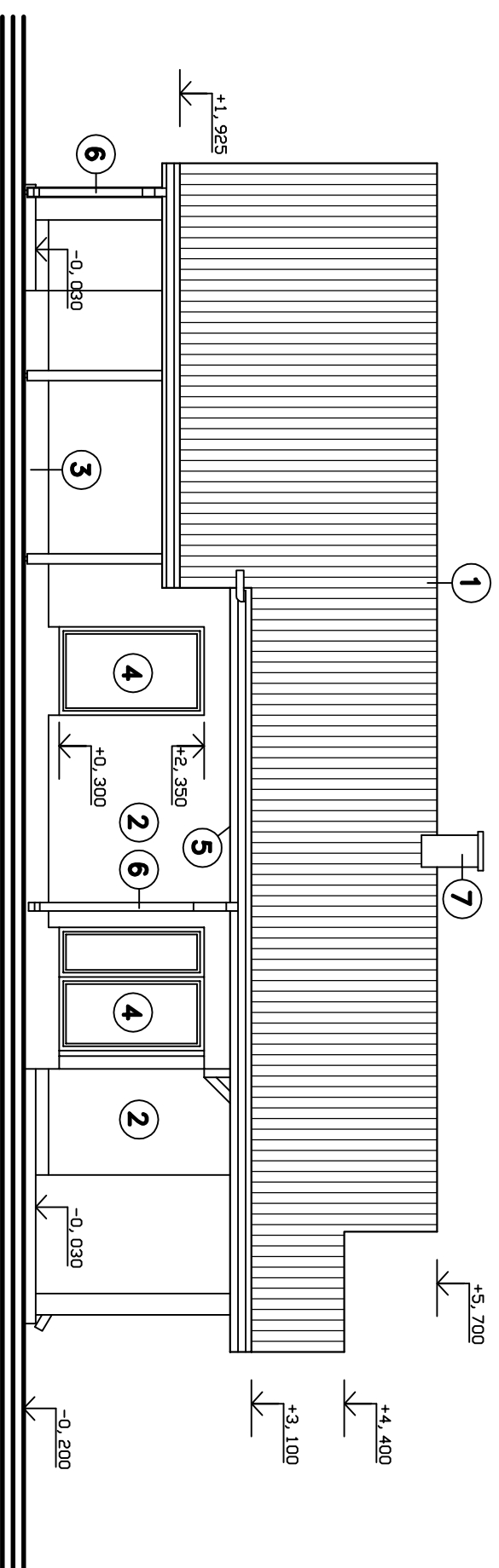
Investor ING. IVAN HOMOLA a manž. PETRA HĽOHOVECKÁ 398/54, SOKOLOVCE D. JURKOVIČA 79, HĽOHOVEC-ŠULEKOVÁ		Projektant ING. EDUARD LUŠČOŇ projektčná činnosť A. Felciana 30, 920 01 Hlohovec IČO: 37248375	
Stupeň dokumentácie PROJEKT PRE STAVEBNÉ POVOLENIE			
Stavba/Objekt RODINNÝ DOM - NOVOSTAVBA SOKOLOVCE, okr. PIEŠŤANY, parc. č. 186/64			
Profesia STAVEBNÉ RIEŠENIE			
Obsah výkresu PÔDORYS STRECHY			
Proj. profesie	Zodp. projektant	Formát/Mierka	Dátum
	ING. E. LUŠČOŇ	4A4/1:75	marec 2015
			Číslo výkresu 04

Priečny rez A-A

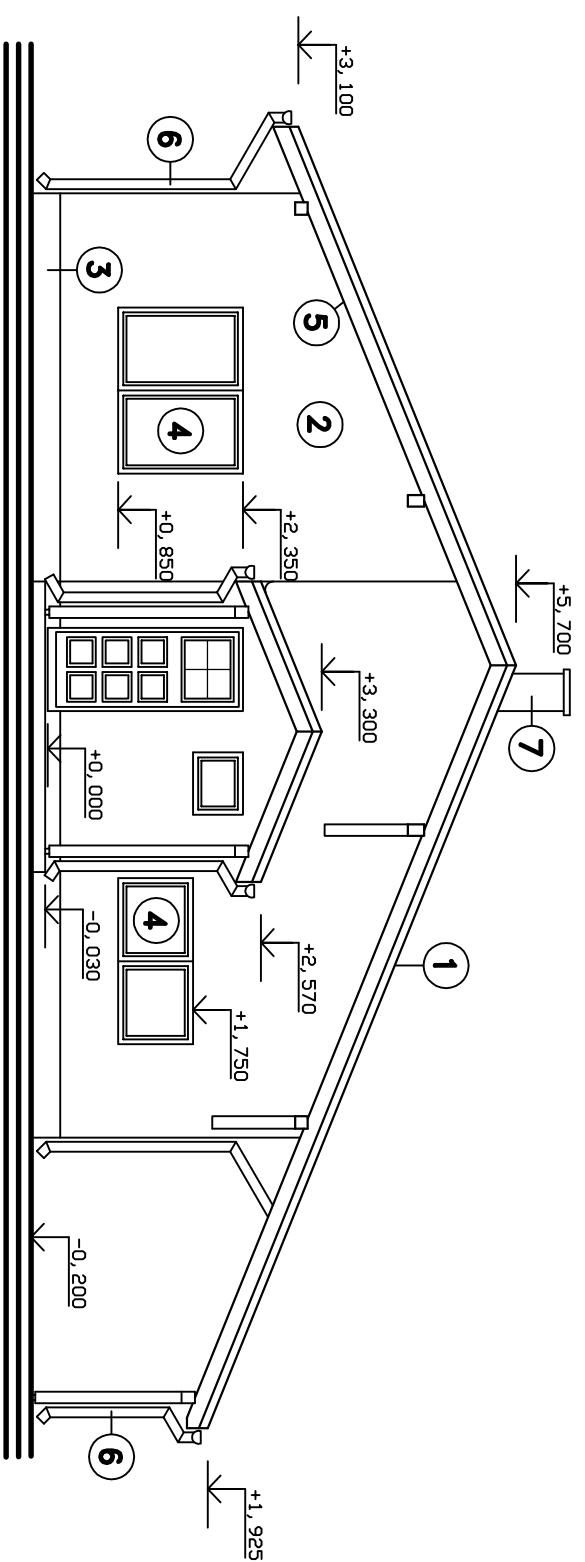


legenda

- 1 VRCHNÁ UKONČUJÚCA KONŠTRUKCIA STREŠNEHO PLAŠŤA Z BETÓNovej STREŠNEJ KRYTINY BRAMAC TYP I ADRIA
- 2 PVRCHOVÁ UPRAVA FASADY: TERRANIVA , TERRAPLAST VR470 /194 DOTIENOV/ TENKOVSTVA DMIETKA S RYHOVANDU ŠTRUKTÚROU STREDNOZBANA
- 3 PVRCHOVÁ UPRAVA SOKLA: JUB KULIPLAST MRAMOROVÁ AKRYLÁTOVÁ DMIETKA
- 4 OKNA, VCHODOVÉ DYERE A DYERE NA TERASU PLASTOVE S IZOLÁČNYM TROJSKLOM
- 5 UKONČENIE ZAKLONU KROVU / OSB DOSKA+TEP. IZOLÁCIA+PVRCH. UPRAVA
- 6 KLAMPIARSKÉ VÝRODKY ODKVAPOVENHO SYSTÉMU BRAMAC STABICOR-P
- 7 TROJZLOŽKOVÝ KOMÍN PRESPOD S OBMUROVANÍM NADSTREŠNEJ ČASTI KOMÍNA



Pohľad bočný JV

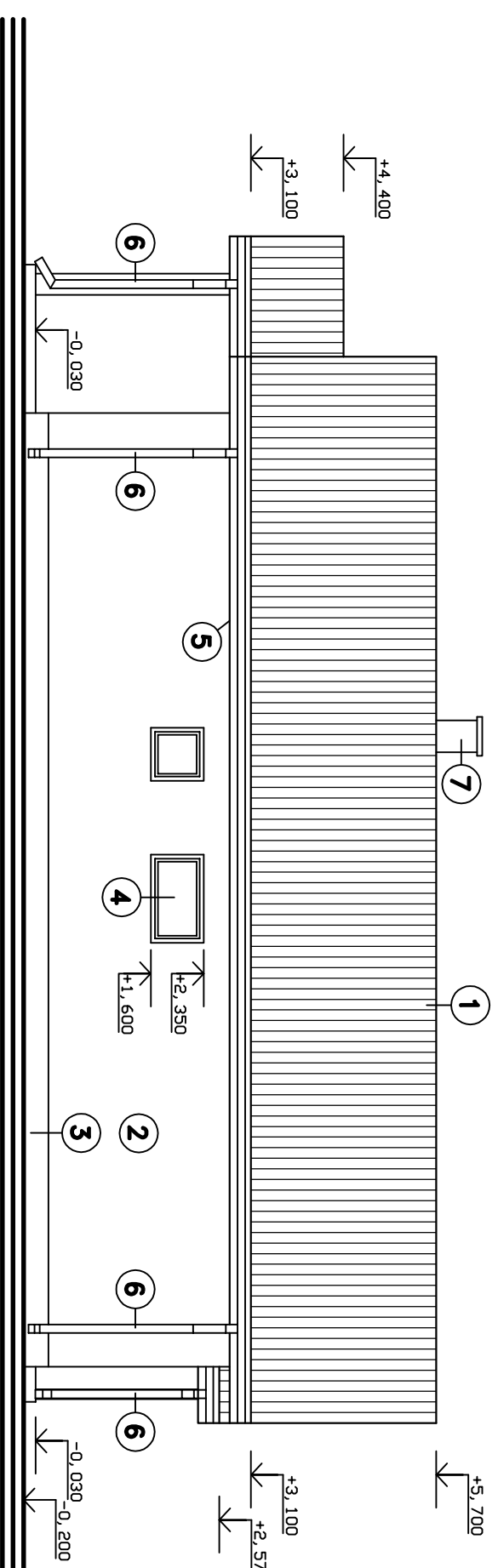


Pohľad čelný JZ

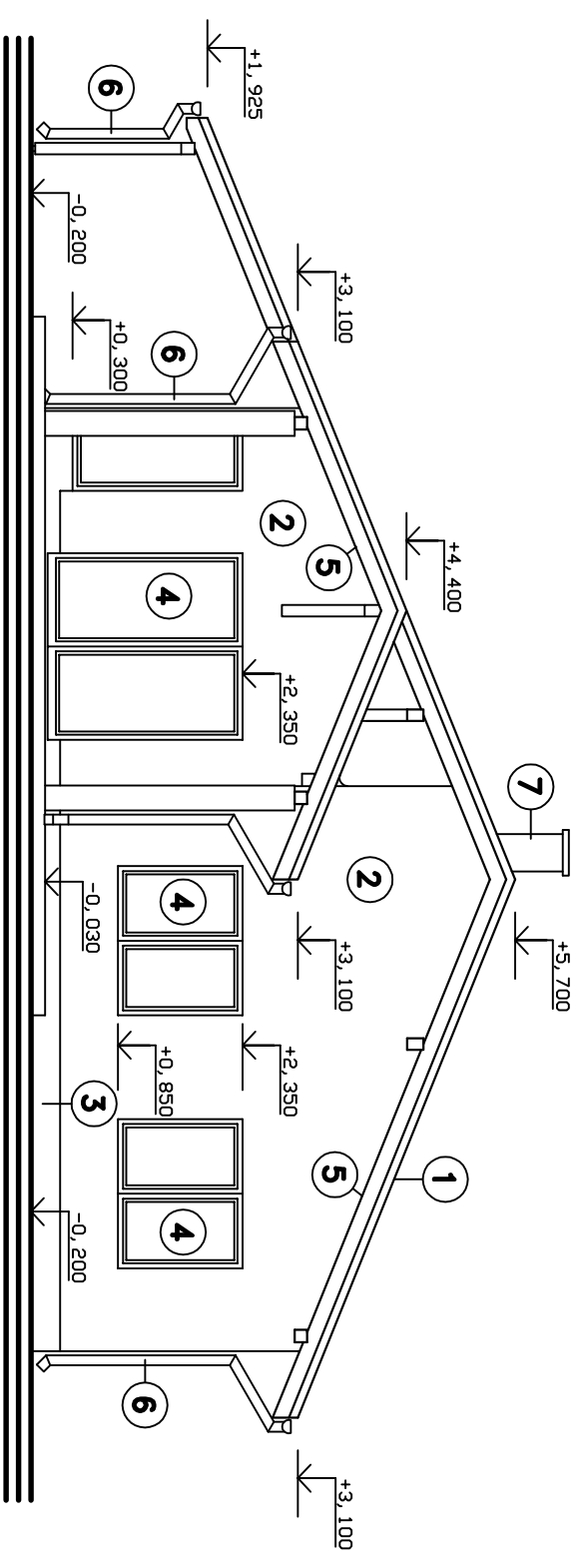
Investor	ING. IVAN HOMOLA a manž. PETRA HLDOVĚCKÁ 398/54, SOKOLOVCE D. JURKOVICÁ 79, HLDOVĚC-SULEKOV		Projektant	ING. EDUARD LUŠČIŇ Projektčná činnosť A. Felegána 30, 920 01 Hlohovec ICD: 37248375	
Stupeň dokumentácie	PROJEKT PRE STAVEBNÉ POVOLENIE				
Stavba/Dieľo	RODINNÝ DOM – NOVOSTAVBA SOKOLOVCE, okr. PIEŠŤANY, parc. č. 186/64				
Profesia	STAVEBNÉ RIEŠENIE				
Obsah výkresu					
POHLAD ČELNÝ A BOČNÝ					
Proj. profesie	Zodp. projektant	Formát/Mierka	Dátum	Číslo výkresu	
	ING. E. LUŠČIŇ	3A4/1: 75	marec 2015	07	

legenda

- 1 VRCHNÁ UKONČUJÚCA KONŠTRUKCIA STREŠNEHO PLAŠŤA Z BETÓNovej STRÉŠNEJ KRYTINY BRAMAC TYP I ADRIA
- 2 POUVROCHOVÁ UPRAVA FASADY: TERRANOVÁ, TERRAPLASTI VR470 /194 DOTIENOV/ TENKOVRSŤVA DMIETKA S RÝHOVANOU ŠTRUKTÚROU STREDNOZERNÁ
- 3 POUVROCHOVÁ UPRAVA SOKLA: JUB. KULIPLAST MRAHROVÁ AKRYLÁTOVÁ DMIETKA
- 4 OKNA, VÝHODNÉ DVERE A DVERE NA TERASU PLASTOVÉ S IZOLAČNÝM TROJSKLOM
- 5 UKONČENIE ZAKLUPU KROVU / OSB DOSKA+TEP. IZOLAČIA+POVROCH. UPRAVA
- 6 KLAMPIARSKÉ VÝRODKY ODKVAPOVÉHO SYSTÉMU BRAMAC STABICOR-P
- 7 TROJZLOŽKOVÝ KOMÍN PRESOPR S OBMUROVANÍM NADSTREŠNEJ ČASTI KOMÍNA



Pohľad bočný SZ



Pohľad zadný SV

Investor	ING. IVAN HOMOLA a manž. PETRA HLDOVĚCKÁ 398/54, SOKOLOVCE D. JURKOVICA 79, HLDOVĚC-SULEKOV	Projektant	ING. EDUARD LUŠČIŇ Projektčná činnosť A. Felegána 30, 920 01 Hlohovec ICD: 37248375
Stupeň dokumentácie	PROJEKT PRE STAVEBNÉ POVOLENIE	Stavba/Dôjekt	
Profesia	RODINNÝ DOM – NOVOSTAVBA SOKOLOVCE, okr. PIEŠŤANY, parc. č. 186/64	Profesia	
Obsah výkresu		STAVEBNÉ RIEŠENIE	
Proj. profesie	POHLAD ZADNÝ A BOČNÝ	Proj. profesie	
Zodp. projektant	ING. E. LUŠČIŇ	Formát/Mierka	3A4/1: 75
Dátum	marec 2015	Číslo výkresu	
			08