

P1st. Odstraněno podlahové souvrství
 PVC krytina lepená tl. 3+2mm
 Předpoklad:
 Betonová mazanina tl. 60mm
 Separční fólie
 Kročejová izolace tl. 20mm
 Železobetonová stropní konstrukce

Poznámka:

Navržené bourací práce započnou vyklízcími pracemi a demontáží interiéru (vestavné skříně, kuchyňské linky, ...) Dále budou pokračovat demontážemi koncových prvků a nefunkčních rozvodů jednotlivých instalací v dotčených místnostech, t.j. svítidel, vypínačů, zásuvek, zařizovacích předmětů, baterií, radiátorů apod.

Ve všech dotčených místnostech je uvažováno s otlučením omítek stěn v plném rozsahu. Případná redukce rozsahu otlučení bude konzultována s investorem na základě sond kvality, rovinatosti a hlavně soudržnosti stávajícího povrchu.

Budou vyvěšena dveřní křídla a vybourány ve výkrese označené ocelové zárubně. Budou zdemontovány kovové lamelové podhledy dotčených místností. Z důvodu navržené demontáže části VZT potrubí vedeného v podhledovém prostoru bude nutné také zdemontovat část minerálních kazet. Po ukončení prací na úpravách vzduchotechniky bude podhled uveden do původního stavu.

Součástí bouracích prací jsou i niky, drážky a prostupy nosnými i nenosnými konstrukcemi. Průrazy a prostupy nosnými konstrukcemi jsou vyznačeny ve výkrese, prostupy v nenosných konstrukcích stejně jako veškeré drážky a niky vyznačeny nejsou, jejich rozsah je patrný ve výkresech jednotlivých profesí.

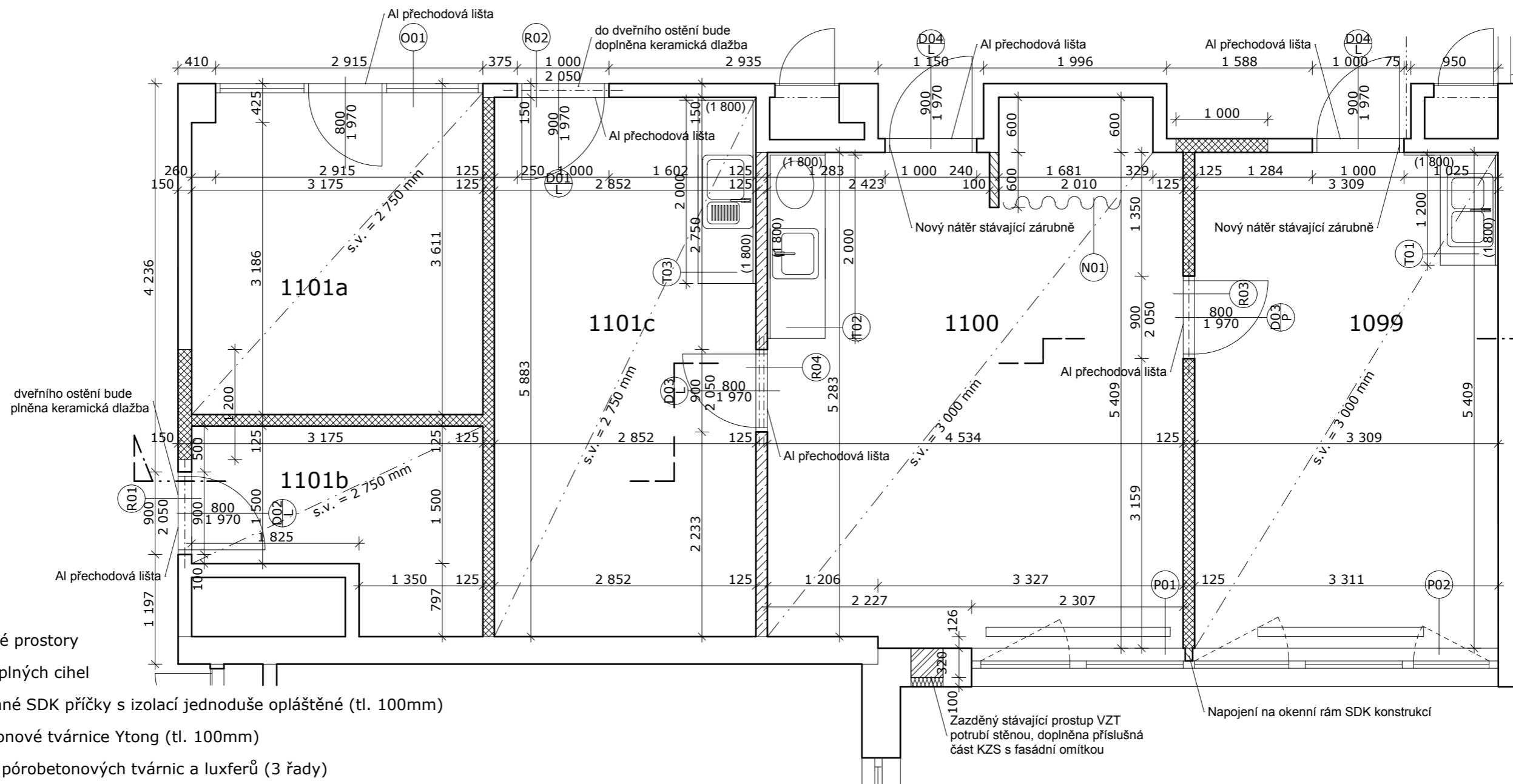
V podlahových souvrstvích budou zhotoveny drážky jednak pro založení nových zděných stěn (vybourání až na nosnou konstrukci) a jednak pro vedení a dopojení nových instalací (ústřední topení a elektroinstalace).

Před započítáním bouracích prací bude provedeno zaplentování části chodby tak, aby bylo omezeno zasažení okolního prostředí prašnými procesy. **Práce budou probíhat za provozu.** Dále bude provedeno oblepení a zabalení stávajících konstrukcí a zařízení tak, aby nedošlo k jejich poškození stavební činností. To se týká především stávajících oken.

Legenda

- Bourané konstrukce
- Vybouraný / vyřezaný parapet, atika, zídka
- Demontované výplně
- Vybourané podlahové souvrství (dle legendy)
- Odstraněný stávající podhled
- Odstraněné stávající výplně otvorů (vč. zárubní)
- Zdemontované dveřní křídlo, zárubeň ponechána

 Drobný Architects architektonický ateliér, s.r.o. Děkanská 7/226, Praha 4, 140 00		IČO:	26 49 99 24
		tel/fax:	241 405 942
		e-mail:	atelier@drobnýarch.cz
Název akce: Gynekologická ordinace - Poliklinika Prosek			
Místo:	Lovosická 440/40, Praha 9 - Prosek		
Investor:	Poliklinika Prosek a.s., Lovosická 440/40, Praha 9 - Prosek	stupeň:	výběr dodavatele
Zodp. projektant:	Ing.arch. Ivan Drobný, Ing. David Švyhnos	datum:	23.11.2016
Projektová část:	Architektonicko-stavební		
Název výkresu:	Půdorys 1.NP - stávající, bourací práce	měřítko:	číslo výkresu:
		1:50	01.1



Legenda

- Neřešené prostory
- Zdivo z plných cihel
- Montované SDK příčky s izolací jednoduše opláštěné (tl. 100mm)
- Pórobetonové tvárnice Ytong (tl. 100mm)
- Příčka z pórobetonových tvárnic a luxferů (3 řady)
- Stávající konstrukce

Legenda překladů

Č. m.	Typ překladu	Délka	Světlost otvoru	Počet	Poznámka
R01	1x I 120	1 200 mm	900 mm	1ks	
R02	1x I 120	1 300 mm	1 000 mm	1ks	
R03	Ytong NEP10	1 250 mm	900 mm	1ks	
R04	2x L50/50x5	1 200 mm	900 mm	1ks	

Poznámka:

Ve všech dotčených místnostech bude na stávající (otlučené) zdivo proveden dvouvrstvý omítkový systém (járo+štuk) s malbou. Výjma prostor s navrženým keramickým obkladem. V těchto prostorách bude přímo na jádrovou omítku aplikována hydroizolační stěrka a lepen keramický obklad.

Nové pórobetonové konstrukce budou opatřeny systémovou úpravou, t.j. dvouvrstvým omítkovým systémem. Návaznosti stávajících a nových příček budou opatřeny výztužnou tkaninou v lepidle.

Zazděné stávající dveřní otvory budou ze strany chodby opatřeny jednovrstvým omítkovým systémem se strukturou a odpovídající stávajícím omítkám chodby. Následně bude provedena výmalba v identické barevnosti, jako stávající malby chodby.

Stejný postup bude aplikován i pro nově vybourané dveřní otvory, kdy bude provedeno zednické zapravení vybouraného dveřního ostění a nadpraží (nové překlady) a bude v těchto místech doplněn štuk a malby.

Příčka mezi místnostmi 1100 a 1101c bude vyžděna do úrovně horní hrany nadedveřního překladu z pórobetonových tvárnic Ytong. Dále budou zrealizovány 3 řady luxferových tvárnic a zbylá část příčky opět (až pod strop) zhotovena z pórobetonových tvárnic Ytong.

Legenda místností

Č. m.	Účel	Plocha	Nášlapná vrstva	Povrch stěny	Strop	Podlaha
1101a	Čekárna	11,06 m ²	keramická dlažba	omítka, malba	minerální rastr	P1
1101b	Šklad	5,84 m ²	keramická dlažba	omítka, malba	minerální rastr	P1
1101c	Šatna	16,78 m ²	PVC podlahovina	omítka, malba, obklad	minerální rastr	P2
1100	Ordinace	25,32 m ²	elektrostat. vodivé PVC	omítka, malba, obklad	minerální rastr	P3
1099	Sesterna	17,90 m ²	elektrostat. vodivé PVC	omítka, malba, obklad	minerální rastr	P3
	Chodba		stávající (kamenná dl.)	stávající (omítka, malba)	upravený stávající rastr	



Drobný Architects

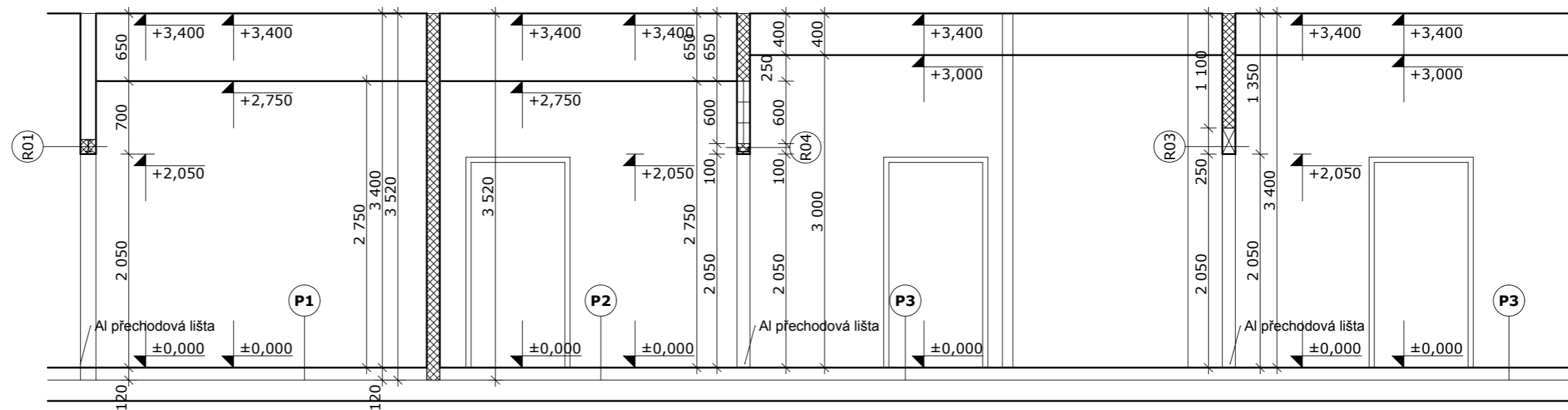
architektonický ateliér, s.r.o.
Děkanská 7/226, Praha 4, 140 00

IČO: 26 49 99 24
tel/fax: 241 405 942
e-mail: atelier@drobnýarch.cz

Název akce:

Gynekologická ordinace - Poliklinika Prosek

Místo:	Lovosická 440/40, Praha 9 - Prosek		
Investor:	Poliklinika Prosek a.s., Lovosická 440/40, Praha 9 - Prosek	stupeň:	výběr dodavatele
Zodp. projektant:	Ing.arch. Ivan Drobný, Ing. David Švyhnos	datum:	23.11.2016
Projektová část:	Architektonicko-stavební		
Název výkresu:	Půdorys 1.NP - nový návrh	měřítko:	číslo výkresu:
		1:50	01.2



P1 tl. 17mm

Keramická dlažba Maxima Travertino Avorio (60x30cm) tl. 10mm
 Flexibilní lepidlo tl. 5mm
 Vyrovnávací samonivelační stěrka tl. 2mm
 Penetrace
 Očištění a vyspravení povrchu cementovou maltou
stávající podklad - betonová mazanina

P2 tl. 6mm

PVC podlahovina tl. 2mm
 Dvousložkové lepidlo tl. 2mm
 Vyrovnávací samonivelační stěrka tl. 2mm
 Penetrace
 Očištění a vyspravení povrchu cementovou maltou
stávající podklad - betonová mazanina

P2 tl. 6mm

El. stat. vodivé PVC tl. 2mm
 Vodivé akrylové lepidlo s proloženým měděným pásem tl. 2mm
 Vyrovnávací samonivelační stěrka tl. 2mm
 Penetrace
 Očištění a vyspravení povrchu cementovou maltou
stávající podklad - betonová mazanina

Poznámka:

Ve všech dotčených místnostech bude na stávající (otlučené) zdivo proveden dvouvrstvý omítkový systém (járo+štuk) s malbou. Výjma prostor s navrženým keramickým obkladem. V těchto prostorách bude přímo na jádrovou omítku aplikována hydroizolační stěrka a lepen keramický obklad. Nové pórobetonové konstrukce budou opatřeny systémovou úpravou, t.j. dvouvrstvým omítkovým systémem. Návaznosti stávajících a nových příček budou opatřeny výztužnou tkaninou v lepidle.





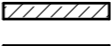

Zazděné stávající dveřní otvory budou ze strany chodby opatřeny jednovrstvým omítkovým systémem se strukturou a odpovídající stávajícím omítkám chodby. Následně bude provedena výmalba v identické barevnosti, jako stávající malby chodby. Stejný postup bude aplikován i pro nově vybourané dveřní otvory, kdy bude provedeno zednické zapravení vybouraného dveřního ostění a nadpraží (nové překlady) a bude v těchto místech doplněn štuk a malby.

Příčka mezi místnostmi 1100 a 1101c bude vyžděna do úrovně horní hrany nadedveřního překladu z pórobetonových tvárnic Ytong. Dále budou zrealizovány 3 řady luxferových tvárnic a zbylá část příčky opět (až pod strop) zhotovena z pórobetonových tvárnic Ytong.

Legenda překladů

Č. m.	Typ překladu	Délka	Světlost otvoru	Počet	Poznámka
R01	1x I 120	1 200 mm	900 mm	1ks	
R02	1x I 120	1 300 mm	1 000 mm	1ks	
R03	Ytong NEP10	1 250 mm	900 mm	1ks	
R04	2x L50/50x5	1 200 mm	900 mm	1ks	

Legenda

-  Neřešené prostory
-  Zdivo z plných cihel
-  Montované SDK příčky s izolací jednoduše opláštěné (tl. 100mm)
-  Pórobetonové tvárnice Ytong (tl. 100mm)
-  Příčka z pórobetonových tvárnic a luxferů (3 řady)
-  Stávající konstrukce

	<h2 style="margin: 0;">Drobný Architects</h2>		IČO: 26 49 99 24 tel/fax: 241 405 942 e-mail: atelier@drobnýarch.cz		
	architektonický ateliér, s.r.o. Děkanská 7/226, Praha 4, 140 00				
Název akce: Gynekologická ordinace - Poliklinika Prosek					
Místo:	Lovosická 440/40, Praha 9 - Prosek			stupeň:	výběr dodavatele
Investor:	Poliklinika Prosek a.s., Lovosická 440/40, Praha 9 - Prosek			datum:	23.11.2016
Zodp. projektant:	Ing.arch. Ivan Drobný, Ing. David Švyhnos				
Projektová část:	Architektonicko-stavební				
Název výkresu:	Řez		měřítko:	číslo výkresu:	
			1:50	01.3	



Drobný Architects

architektonický ateliér, s.r.o.
Děkanská 7/226, Praha 4, 140 00

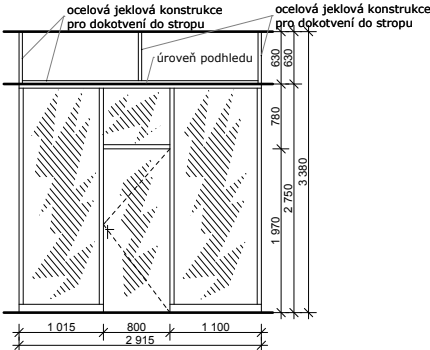
IČO: 26 49 99 24
tel/fax: 241 405 942
e-mail: atelier@drobnyarch.cz

Název akce:

Gynekologická ordinace - Poliklinika Prosek

Místo:	Lovosická 440/40, Praha 9 - Prosek		
Investor:	Poliklinika Prosek a.s., Lovosická 440/40, Praha 9 - Prosek Ing.arch. Ivan Drobný, Ing. David Švyhnos	stupeň:	výběr dodavatele
Zodp. projektant:		datum:	23.11.2016
Projektová část:	Architektonicko-stavební		
Název výkresu:	Tabulka oken	měřítko:	číslo výkresu: 01.4

TABULKA OKEN - Gynekologická ordinace - Poliklinika Prosek

ČÍSLO PRVKU	SCHEMA PRVKU	POPIS PRVKU	POČET
001	<p>Prosklená interiérová stěna</p> 	<p>OKENNÍ SESTAVA SLOŽENÁ Z OTEVÍRAVÝCH (OTOČNÉ) DVEŘÍ, FIXNÍCH BOČNÍCH SVĚTLÍKŮ A NADSVĚTLÍKŮ</p> <p>Rám: lakované hliníkové profily - barva šedá (dle okolních zárubní)</p> <p>Zasklení: čiré sklo s bezpečnostní fólií</p> <p>Dveřní křídlo: bezrámové - skleněný panel z čirého tvrzeného bezpečnostního skla</p> <p>Kování: kovové standardní ze sortimentu výrobce</p> <p>Poznámka: instalace vč. ocelové jeklové konstrukce pro dokotvení ke stropní desce</p>	1P

!!! UVEDENÉ ROZMĚRY JSOU POUZE INFORMAČNÍ !!!
 PŘED ZAHÁJENÍM VÝROBY MUSÍ BÝT VEŠKERÉ ROZMĚRY UPŘESNĚNY PŘÍMO NA STAVBĚ. DETAILS A PROFILACE BUDOU PŘED ZAHÁJENÍM VÝROBY ODSOUHLASENY ARCHITEKTEM, VČETNĚ VÝROBNÍ DOKUMENTACE.



Drobný Architects

architektonický ateliér, s.r.o.
Děkanská 7/226, Praha 4, 140 00

IČO: 26 49 99 24
tel/fax: 241 405 942
e-mail: atelier@drobnyarch.cz

Název akce:

Gynekologická ordinace - Poliklinika Prosek

Místo:	Lovosická 440/40, Praha 9 - Prosek		
Investor:	Poliklinika Prosek a.s., Lovosická 440/40, Praha 9 - Prosek Ing.arch. Ivan Drobný, Ing. David Švyhnos	stupeň:	výběr dodavatele
Zodp. projektant:		datum:	23.11.2016
Projektová část:	Architektonicko-stavební		
Název výkresu:	Tabulka dveří	měřítko:	číslo výkresu: 01.5

TABULKA DVEŘÍ - Gynekologická ordinace - Poliklinika Prosek

ČÍSLO PRVKU	SCHEMA PRVKU	POPIS PRVKU	POČET KUSŮ
D01	<p>Dveře na spodním okraji podřezány pro přívod čerstvého vzduchu do místnosti</p>	<p>DVEŘE INTERIÉROVÉ DŘEVĚNÉ PROSKLENÉ OTOČNÉ JEDNOKŘÍDLÉ HLADKÉ</p> <p>Skladba dveřního křídla: nosný smrkový rám, povrch CPL (šedá dle okolních dveřních křidel), výplň - sklo s bezpečnostní fólií</p> <p>Zárubeň: ocelová zárubeň, nátěr (šedá dle okolních zárubní)</p> <p>Kování: kovové, štítkové (dle okolních dveří), s cylindrickým zámkem a vložkou FAB</p> <p>Práh: v místě přechodu materiálu (dlažba-dlažba, dlažba-dřevo) bude kovová přechodová lišta</p> <p>Požární odolnost: bez odolnosti</p> <p>Poznámka: dveře podřezány na spodním okraji dle požadavků profese VZT</p>	1L
D02	<p>Plastová větrací mřížka Lepený nerezový plech</p>	<p>DVEŘE INTERIÉROVÉ DŘEVĚNÉ PLNÉ OTOČNÉ JEDNOKŘÍDLÉ HLADKÉ</p> <p>Skladba dveřního křídla: nosný smrkový rám, výplň voština, povrch CPL (šedá dle okolních dveřních křidel)</p> <p>Zárubeň: ocelová zárubeň, nátěr (šedá dle okolních zárubní)</p> <p>Kování: kovové, štítkové (dle okolních dveří), s cylindrickým zámkem a vložkou FAB</p> <p>Práh: v místě přechodu materiálu (dlažba-dlažba, dlažba-dřevo) bude kovová přechodová lišta</p> <p>Požární odolnost: bez odolnosti</p> <p>Poznámka: dveře opatřeny na spodním okraji oboustranně lepeným nerezovým plechem Poznámka: dveře opatřeny větrací mřížkou dle požadavků profese VZT</p>	1L
D03		<p>DVEŘE INTERIÉROVÉ DŘEVĚNÉ PLNÉ OTOČNÉ JEDNOKŘÍDLÉ HLADKÉ</p> <p>Skladba dveřního křídla: nosný smrkový rám, výplň voština, povrch CPL (šedá dle okolních dveřních křidel)</p> <p>Zárubeň: ocelová zárubeň, nátěr (šedá dle okolních zárubní)</p> <p>Kování: kovové, štítkové (dle okolních dveří), s cylindrickým zámkem a vložkou FAB</p> <p>Práh: v místě přechodu materiálu (dlažba-dlažba, dlažba-dřevo) bude kovová přechodová lišta</p> <p>Požární odolnost: bez odolnosti</p> <p>Poznámka:</p>	1L, 1P
D04		<p>DVEŘE INTERIÉROVÉ DŘEVĚNÉ PLNÉ OTOČNÉ JEDNOKŘÍDLÉ HLADKÉ</p> <p>Skladba dveřního křídla: nosný smrkový rám, výplň voština, povrch CPL (šedá dle okolních dveřních křidel)</p> <p>Zárubeň: STÁVAJÍCÍ, nový nátěr (šedá dle okolních zárubní)</p> <p>Kování: kovové, štítkové (dle okolních dveří), s cylindrickým zámkem a vložkou FAB</p> <p>Práh: v místě přechodu materiálu (dlažba-dlažba, dlažba-dřevo) bude kovová přechodová lišta</p> <p>Požární odolnost: bez odolnosti</p> <p>Poznámka:</p>	2L

!!! UVEDENÉ ROZMĚRY JSOU POUZE INFORMAČNÍ !!!
PŘED ZAHÁJENÍM VÝROBY MUSÍ BÝT VEŠKERÉ ROZMĚRY UPŘESNĚNY PŘÍMO NA STAVBĚ. DETAILS A PROFILACE BUDOU PŘED ZAHÁJENÍM VÝROBY ODSOUHLASENY ARCHITEKTEM, VČETNĚ VÝROBNÍ DOKUMENTACE.



Drobný Architects

architektonický ateliér, s.r.o.
Děkanská 7/226, Praha 4, 140 00

IČO: 26 49 99 24
tel/fax: 241 405 942
e-mail: atelier@drobnyarch.cz

Název akce:

Gynekologická ordinace - Poliklinika Prosek

Místo:	Lovosická 440/40, Praha 9 - Prosek		
Investor:	Poliklinika Prosek a.s., Lovosická 440/40, Praha 9 - Prosek Ing.arch. Ivan Drobný, Ing. David Švyhnos	stupeň:	výběr dodavatele
Zodp. projektant:		datum:	23.11.2016
Projektová část:	Architektonicko-stavební		
Název výkresu:	Tabulka truhlářských výrobků	měřítko:	číslo výkresu: 01.6

TABULKA TRUHLÁŘSKÝCH VÝROBKŮ - Gynekologická ordinace - Poliklinika Prosek

ČÍSLO PRVKU	SCHEMA PRVKU	POPIS PRVKU	POČET KUSŮ
T01	Kuchyňská linka Laminovaná dřevotřísková Půdorysné rozměry: 1 200x600mm	<i>Tento prvek není součástí dodávky stavby, pro instalaci linky bude pouze provedena příprava (keramický obklad, vývody vodovodu, kanalizace a elektroinstalace.)</i> Spodní skříňka s nerezovým dvojdřezem 1200x600mm, zavěšená horní skříňka	1
T02	Kuchyňská linka Laminovaná dřevotřísková Půdorysné rozměry: 2 000x600mm	<i>Tento prvek není součástí dodávky stavby, pro instalaci linky bude pouze provedena příprava (keramický obklad, vývody vodovodu, kanalizace a elektroinstalace.)</i> Spodní skříňka s nerezovým dřezem a zápuštěným keramickým umyvadlem 2000x600mm, vč. lednice, zavěšená horní skříňka	1
T03	Kuchyňská linka Laminovaná dřevotřísková Půdorysné rozměry: 2 000x600mm	<i>Tento prvek není součástí dodávky stavby, pro instalaci linky bude pouze provedena příprava (keramický obklad, vývody vodovodu, kanalizace a elektroinstalace.)</i> Spodní skříňka s nerezovým dřezem s odkapem 2000x600mm, vč. lednice, zavěšená horní skříňka	1

!!! UVEDENÉ ROZMĚRY JSOU POUZE INFORMAČNÍ !!!
PŘED ZAHÁJENÍM VÝROBY MUSÍ BÝT VEŠKERÉ ROZMĚRY UPŘESNĚNY PŘÍMO NA STAVBĚ. DETAILS A PROFILACE BUDOU PŘED ZAHÁJENÍM VÝROBY ODSOUHLASENY ARCHITEKTEM, VČETNĚ VÝROBNÍ DOKUMENTACE.



Drobný Architects

architektonický ateliér, s.r.o.
Děkanská 7/226, Praha 4, 140 00

IČO: 26 49 99 24
tel/fax: 241 405 942
e-mail: atelier@drobnyarch.cz

Název akce:

Gynekologická ordinace - Poliklinika Prosek

Místo:	Lovosická 440/40, Praha 9 - Prosek		
Investor:	Poliklinika Prosek a.s., Lovosická 440/40, Praha 9 - Prosek Ing.arch. Ivan Drobný, Ing. David Švyhnos	stupeň:	výběr dodavatele
Zodp. projektant:		datum:	23.11.2016
Projektová část:	Architektonicko-stavební		
Název výkresu:	Tabulka plastových výrobků	měřítko:	číslo výkresu: 01.7



Drobný Architects

architektonický ateliér, s.r.o.
Děkanská 7/226, Praha 4, 140 00

IČO: 26 49 99 24
tel/fax: 241 405 942
e-mail: atelier@drobnyarch.cz

Název akce:

Gynekologická ordinace - Poliklinika Prosek

Místo:	Lovosická 440/40, Praha 9 - Prosek		
Investor:	Poliklinika Prosek a.s., Lovosická 440/40, Praha 9 - Prosek	stupeň:	výběr dodavatele
Zodp. projektant:		Ing.arch. Ivan Drobný, Ing. David Švyhnos	datum:
Projektová část:	Architektonicko-stavební		
Název výkresu:	Tabulka nezařazených výrobků	měřítko:	číslo výkresu: 01.8

TABULKA NEZAŘAZENÝCH VÝROBKŮ - Gynekologická ordinace - Poliklinika Prosek

ČÍSLO PRVKU	SCHEMA PRVKU	POPIS PRVKU	POČET KUSŮ
N01	TEXTILNÍ ZÁVĚS NA TYČI	<p>NENÍ SOUČÁSTÍ DODÁVKY STAVBY!!! Bude součástí interiérového vybavení v režii provozovatele</p> <p>Závěs - výška - 2 000mm, našasená délka 2 010mm</p> <p>Tyč - chrom, pr. 25mm, dl. 2 010mm</p>	1

!!! UVEDENÉ ROZMĚRY JSOU POUZE INFORMAČNÍ !!!
 PŘED ZAHÁJENÍM VÝROBY MUSÍ BÝT VEŠKERÉ ROZMĚRY UPŘESNĚNY PŘÍMO NA STAVBĚ. DETAILS A PROFILACE BUDOU PŘED ZAHÁJENÍM VÝROBY ODSOUHLASENY ARCHITEKTEM, VČETNĚ VÝROBNÍ DOKUMENTACE.