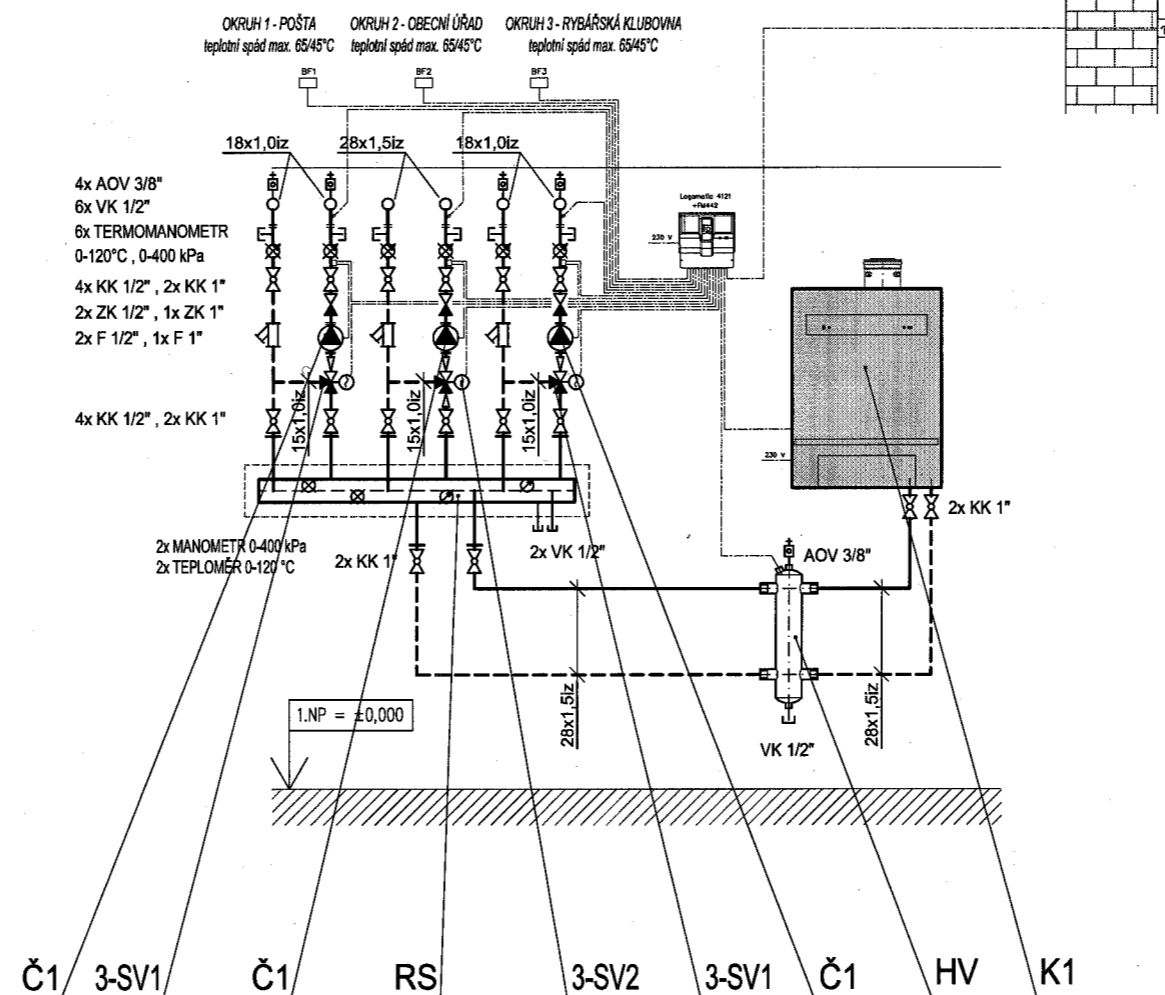


SCHÉMA ZAPOJENÍ TOPNÉHO ZDROJE

TABULKA ZAŘÍZENÍ ZDROJE TEPLA:

| POZ | POPIS | MJ | Množství celkem |
|-------|---|-----|-----------------|
| K1 | Plynový závěsný kondenzační kotel zn. BUDERUS typ GB 162-25, rozmezí jmenovitého tepelného výkonu 5,3 + 24,9 kW (při T _v /T _n = 50/30 °C), 4,8 + 23,3 kW (při T _v /T _n = 80/60 °C), druh krytí IP X4D, et. příkon max. 70 W, normovaný stupeň využití (při T _v /T _n = 75/60 °C) 107,4%, max. provozní přetlak 3,0 bar, objem exanzní nádoby 8,0 litrů, max. spotřeba zemního plynu při jmenovitém výkonu 2,52 m ³ /hod | kus | 1.0 |
| HV | Anuloid (hydraulická výhybka) zn. ETL EKOTHERM typ 24B, DN 80, max. průtok 1,8 m ³ /h, připojení 4x R 5/4", včetně konzol k uchycení na zeď a tepelné izolace z PUR pěny s AL úpravou. | kus | 1.0 |
| RS | Kombinovaný rozdělovač/sběrač zn. ETL EKOTHERM typ RS kombi, modul 80, délka 1100 mm, max. průtok 6,0 m ³ /h, včetně 2x nástěnné konzoly tepelné izolace tl. 50 mm, PN 0,6 MPa, max. teplota 110°C (výrobní rozměry viz. výkres schéma zapojení topného zdroje) | kus | 1.0 |
| Č1 | Energeticky úsporné teplovodní oběhové čerpadlo zn. WILO typ STRATOS PICO 25/1-4, mokroběžné s integrovanou elektronickou regulací, max. dopravní výška 4,0 m, teplota kapaliny 2-110°C, energetická třída A, příkon P1 = 3-20W, PN 10, 230V/50Hz, hmotnost 2,26 kg, připojení R 1"/G 1 1/2", stav. délka 180 mm | kus | 3.0 |
| 3-SV1 | Trojcestný směšovací ventil zn. ESBE typ VRG 131, DN 15 (Rp1/2"), kvs = 0,4 m ³ /h, servopohon typ ARA 661, 230 V, 3 bod. ovl., 120 s | kus | 2.0 |
| 3-SV2 | Trojcestný směšovací ventil zn. ESBE typ VRG 131, DN 15 (Rp1/2"), kvs = 1,63 m ³ /h, servopohon typ ARA 661, 230 V, 3 bod. ovl., 120 s | kus | 1.0 |



LEGENDA NAVRŽENÉHO POTRUBÍ:

- NAVRŽENÉ PŘÍVODNÍ POTRUBÍ ÚT - měděné potrubí, spojováno pájením
- - - NAVRŽENÉ ZPĚTNÉ POTRUBÍ ÚT - měděné potrubí, spojováno pájením

VÝROBNÍ ROZMĚRY ROZDĚLOVAČE

