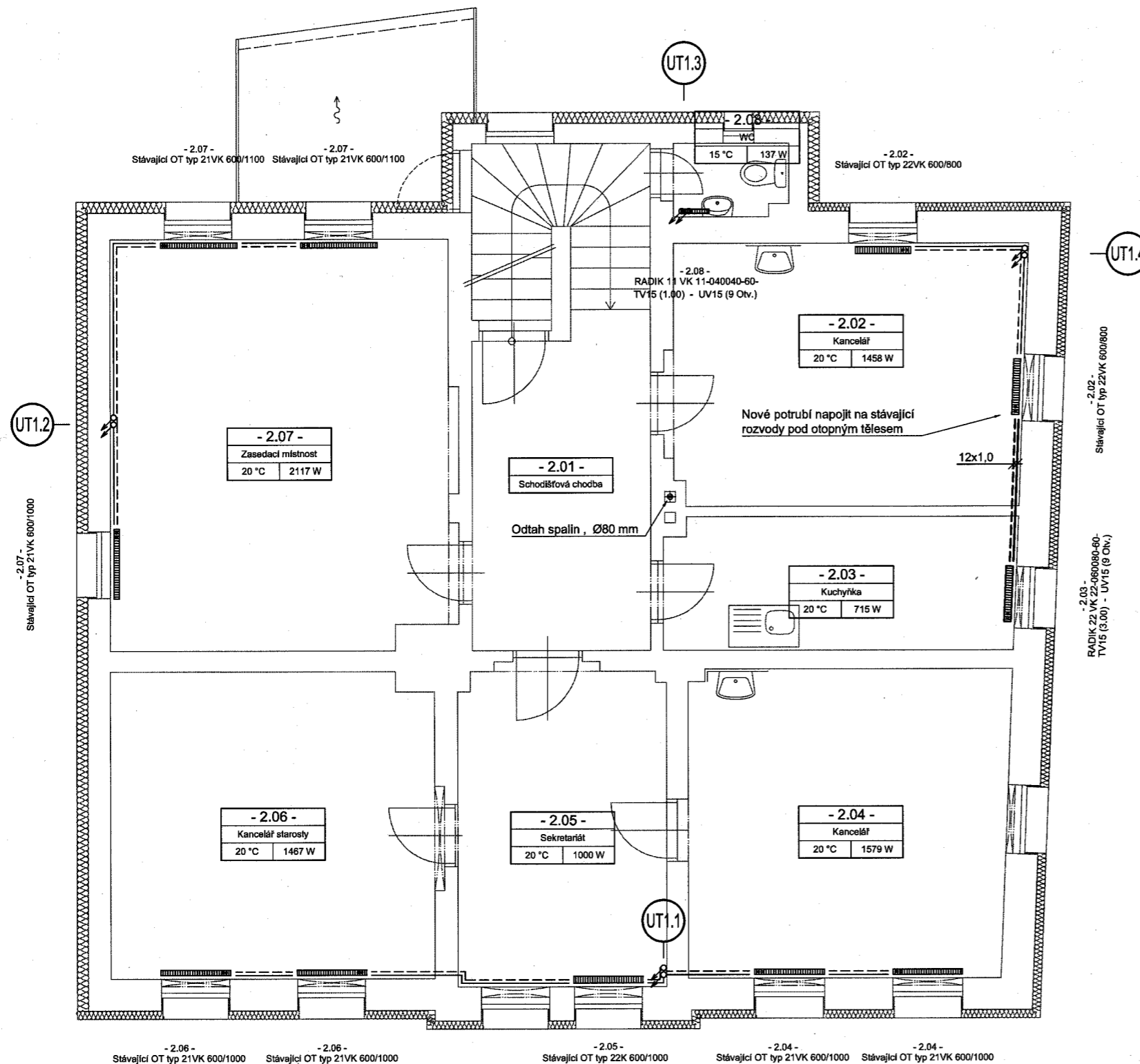


PŮDORYS 1.PATRA



LEGENDA STÁVAJÍCÍHO POTRUBÍ :

- STÁVAJÍCÍ PŘIVODNÍ POTRUBÍ ÚT - měděné potrubí ,
spojováno pájením
- STÁVAJÍCÍ ZPĚTNÉ POTRUBÍ ÚT - měděné potrubí ,
spojováno pájením

LEGENDA NAVRŽENÉHO POTRUBÍ :

- NAVRŽENÉ PŘIVODNÍ POTRUBÍ ÚT - měděné potrubí ,
spojováno pájením
- NAVRŽENÉ ZPĚTNÉ POTRUBÍ ÚT - měděné potrubí ,
spojováno pájením

LEGENDA STÁVAJÍCÍCH OTOPNÝCH TĚLES:

- ===== OTOPNÉ OCELOVÉ DESKOVÉ TĚLESO TYP VENTIL
KOMPAKT (PRAVÉ SPODNÍ PŘIPOJENÍ)
- ===== OTOPNÉ OCELOVÉ DESKOVÉ TĚLESO TYP
KOMPAKT (BOČNÍ PŘIPOJENÍ)

LEGENDA NAVRŽENÝCH OTOPNÝCH TĚLES:

- ===== OTOPNÉ OCELOVÉ DESKOVÉ TĚLESO ZN. KORADO
TYP RADIK VK (PRAVÉ SPODNÍ PŘIPOJENÍ)
- TV 15 (2,0) TERMOSTAT. VENTILOVÁ VLOŽKA V OTOPNÉM
TĚLESE (NAST. OTÁČEK)
- UV 15 (9,0 Otv.) DVOJITÉ ROHOVÉ REGULAČNÍ A UZAVÍRATELNÉ
ŠROUBENÍ 3/4" Ek (NAST. OTÁČEK)

LEGENDA OZN. NAVRŽENÝCH OTOPNÝCH TĚLES:

- RADIK 11 VK 11-060070-60-
- Označení modelu tělesa (60 = Radik VK)
 - Konstrukční délka (cm)
 - Konstrukční výška (cm)
 - Označení typu tělesa
 - model VK (ventil kompak - pravé spodní připojení)
 - Označení typu tělesa
 - Desková otopná tělesa zn. KORADO- modelová řada RADIK